

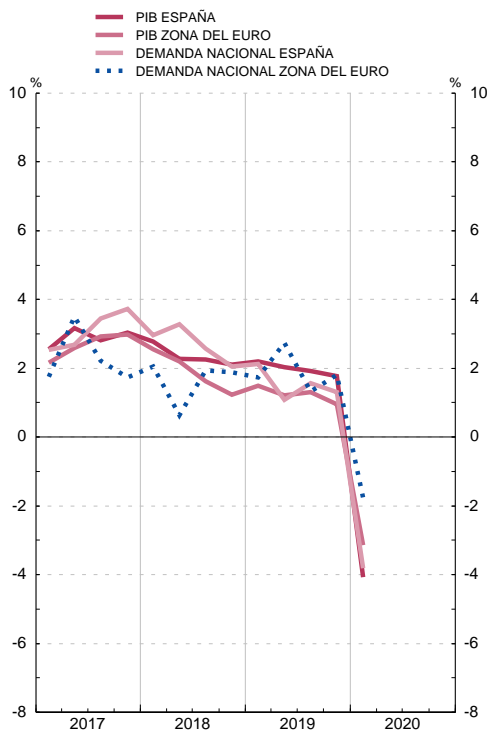
1.1. PRODUCTO INTERIOR BRUTO. ÍNDICES DE VOLUMEN ENCADENADOS, REFERENCIA AÑO 2010=100. COMPONENTES DE LA DEMANDA. ESPAÑA Y ZONA DEL EURO (a)

■ Serie representada gráficamente.

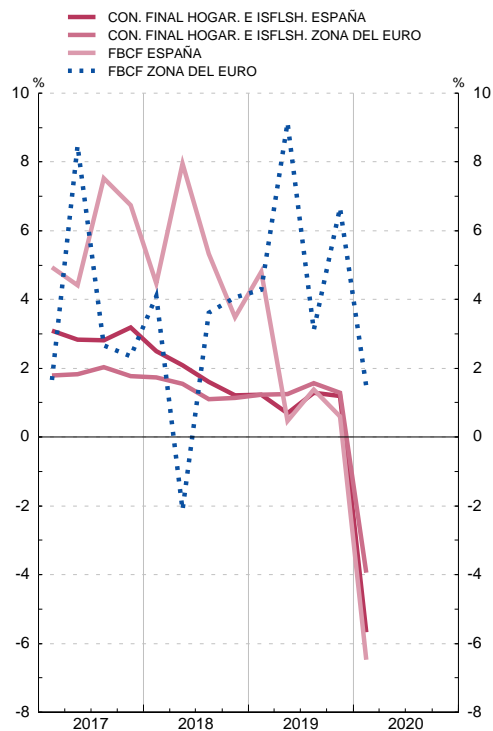
Tasas de variación interanual

	PIB		Consumo final de los hogares y de las ISFLSH		Consumo final de las AAPP		Formación bruta de capital fijo		Demanda nacional		Exportaciones de bienes y servicios		Importaciones de bienes y servicios		Pro memoria: PIB pm precios corrientes (c)	
	España	Zona del euro	España	Zona del euro	España	Zona del euro	España	Zona del euro	España	Zona del euro	España	Zona del euro (b)	España	Zona del euro (b)	España	Zona del euro
	1	2	3	4	5	6	7	8	9	10	11	12	13	14	15	16
17	2,9	2,7	3,0	1,9	1,0	1,3	5,9	3,8	3,1	2,3	5,6	5,8	6,6	5,3	1 162	11 207
18	2,4	1,9	1,8	1,4	1,9	1,1	5,3	2,3	2,7	1,6	2,2	3,5	3,3	3,0	1 202	11 566
19	P 2,0	1,2	1,1	1,3	2,3	1,8	1,8	5,8	1,5	1,9	2,6	2,5	1,2	4,0	1 245	11 912
17 /	3,2	2,6	2,8	1,8	0,8	1,3	4,4	8,5	2,7	3,5	5,4	5,2	4,2	7,6	290	2 788
///	2,8	2,9	2,8	2,0	1,1	1,4	7,5	2,7	3,4	2,2	5,0	5,9	7,4	4,6	292	2 817
IV	3,0	3,0	3,2	1,8	1,6	1,3	6,7	2,3	3,7	1,7	5,4	7,1	7,9	4,6	295	2 847
18 /	2,8	2,6	2,5	1,7	1,6	1,3	4,5	4,1	3,0	2,0	4,0	4,8	4,7	3,9	296	2 862
///	2,3	2,2	2,1	1,6	1,7	1,4	7,9	-2,1	3,3	0,6	3,1	4,3	6,3	0,9	300	2 883
IV	2,2	1,6	1,6	1,1	1,9	0,8	5,3	3,6	2,6	1,9	1,6	3,1	2,5	4,0	301	2 898
19 /	P 2,1	1,2	1,2	1,1	2,2	1,1	3,5	4,1	2,1	1,9	0,1	1,8	-0,3	3,3	305	2 924
///	P 2,2	1,5	1,2	1,2	2,3	1,5	4,8	4,3	2,1	1,7	0,8	3,3	0,4	3,9	307	2 952
IV	P 2,0	1,2	0,7	1,3	2,3	1,5	0,5	9,1	1,1	2,7	2,6	2,3	-0,2	5,6	310	2 968
19 /	P 1,9	1,3	1,3	1,6	2,2	2,2	1,4	3,1	1,6	1,3	3,6	2,7	2,7	2,8	312	2 987
///	P 1,8	1,0	1,2	1,3	2,4	1,9	0,6	6,7	1,3	1,8	3,3	1,8	2,1	3,6	316	3 005
20 /	A -4,1	-3,1	-5,7	-3,9	3,6	1,0	-6,5	1,5	-3,8	-1,8	-6,1	-3,5	-5,5	-0,8	300	2 911

PIB Y DEMANDA INTERNA. ESPAÑA Y ZONA DEL EURO
Tasas de variación interanual



COMPONENTES DE LA DEMANDA. ESPAÑA Y ZONA DEL EURO
Tasas de variación interanual



FUENTES: INE (Contabilidad Nacional Trimestral de España. Base 2016) y Eurostat.

a. Series corregidas de efectos estacionales y de calendario. España: elaborado según el SEC2010; zona del euro: elaborado según el SEC2010.

b. Las exportaciones y las importaciones comprenden bienes y servicios, e incluyen los intercambios comerciales transfronterizos dentro de la zona del euro.

c. Miles de millones de euros.