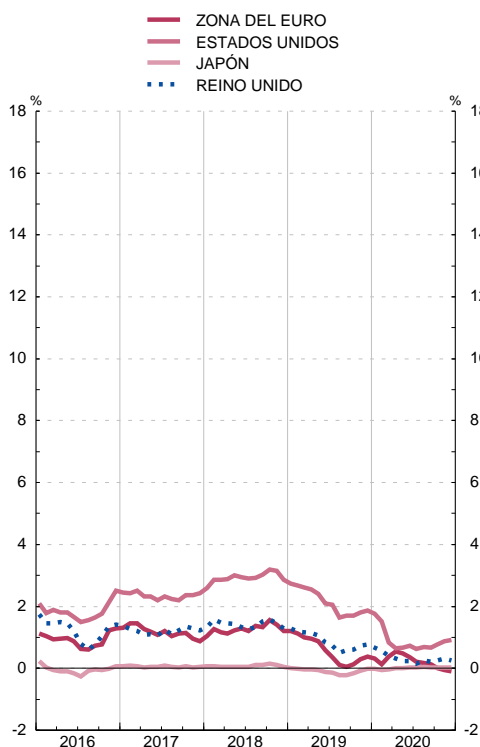


26. ECONOMÍA INTERNACIONAL  
D) Tipos de interés y rentabilidades

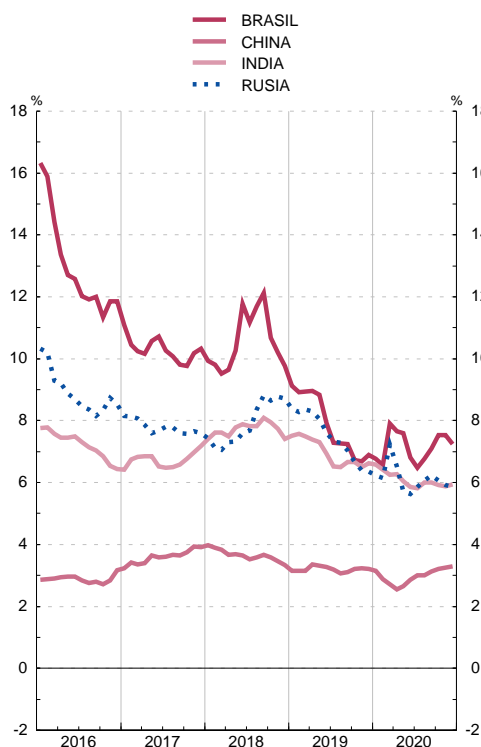
26.35 Rendimientos de la deuda pública a largo plazo (a)

		Medias de cifras diarias													Porcentajes	
		Unión Europea				Brasil	Canadá	China	Corea del Sur	Estados Unidos de América	India	Japón	Méjico	Reino Unido	Rusia	Suiza
		OCDE	Zona del Euro	Polonia	Suecia											
		1	2	3	4	5	6	7	8	9	10	11	12	13	14	15
14	M	2,27	2,28	3,51	1,72	12,35	2,25	4,18	3,09	2,55	8,59	0,55	5,67	2,53	9,38	0,68
15	M	1,72	1,27	2,71	0,72	13,73	1,53	3,40	2,24	2,14	7,76	0,36	5,61	1,83	11,40	-0,07
16	M	1,38	0,93	3,05	0,54	13,02	1,26	2,89	1,69	1,85	7,23	-0,04	6,02	1,23	8,93	-0,35
17	M	1,75	1,17	3,44	0,65	10,30	1,80	3,60	2,23	2,34	6,72	0,05	6,90	1,21	7,79	-0,10
18	M	2,06	1,27	3,23	0,65	10,55	2,30	3,66	2,43	2,93	7,72	0,07	7,65	1,42	7,90	0,01
19	M	1,41	0,59	2,42	0,04	7,90	1,60	3,20	1,64	2,15	6,97	-0,09	7,30	0,88	7,51	-0,51
19	Jul	1,29	0,36	2,23	-0,12	7,28	1,52	3,19	1,48	2,06	6,53	-0,14	7,39	0,73	7,33	-0,62
	Ago	0,97	0,10	1,94	-0,36	7,26	1,22	3,06	1,22	1,64	6,50	-0,23	6,95	0,49	7,29	-0,97
	Sep	1,00	0,05	2,04	-0,23	7,24	1,36	3,10	1,36	1,69	6,67	-0,23	6,70	0,58	7,03	-0,82
	Oct	1,04	0,14	1,98	-0,16	6,73	1,46	3,22	1,50	1,71	6,67	-0,16	6,39	0,61	6,67	-0,65
	Nov	1,15	0,31	2,06	0,00	6,70	1,50	3,24	1,66	1,81	6,49	-0,09	6,41	0,72	6,40	-0,52
	Dic	1,21	0,37	2,05	0,07	6,88	1,61	3,21	1,63	1,87	6,63	-0,01	6,67	0,78	6,35	-0,58
20	Ene	1,13	0,32	2,24	0,11	6,78	1,51	3,14	1,64	1,77	6,58	-0,01	6,64	0,67	6,22	-0,63
	Feb	0,93	0,14	2,10	-0,05	6,56	1,31	2,89	1,51	1,52	6,42	-0,06	6,33	0,57	6,14	-0,77
	Mar	0,67	0,37	1,82	-0,17	7,91	0,77	2,72	1,44	0,84	6,25	-0,03	6,91	0,40	7,23	-0,58
	Abr	0,62	0,55	1,49	-0,07	7,66	0,65	2,56	1,45	0,65	6,28	0,00	6,59	0,31	6,51	-0,39
	May	0,57	0,48	1,40	-0,06	7,59	0,56	2,66	1,32	0,67	6,05	0,00	5,72	0,22	5,71	-0,50
	Jun	0,59	0,35	1,38	0,01	6,82	0,57	2,86	1,37	0,73	5,86	0,02	5,82	0,24	5,64	-0,39
	Jul	0,50	0,22	1,35	-0,07	6,49	0,52	3,00	1,35	0,62	5,82	0,03	5,57	0,15	5,85	-0,46
	Ago	0,53	0,16	1,34	-0,04	6,77	0,60	3,00	1,38	0,69	6,01	0,04	5,52	0,26	6,07	-0,45
	Sep	0,49	0,12	1,35	-0,08	7,09	0,55	3,12	1,45	0,66	6,00	0,03	5,36	0,21	6,23	-0,49
	Oct	0,51	0,00	1,27	-0,03	7,54	0,60	3,20	1,45	0,76	5,92	0,03	5,39	0,25	6,06	-0,52
	Nov	0,56	-0,06	1,21	0,00	7,53	0,71	3,26	1,54	0,88	5,89	0,03	5,23	0,32	5,91	-0,47
	Dic	0,57	-0,09	1,31	0,01	7,24	0,73	3,29	1,65	0,92	5,93	0,02	5,17	0,26	5,86	-0,49

RENDIMIENTOS DE LA DEUDA PÚBLICA A LARGO PLAZO  
Tasas de variación interanual



RENDIMIENTOS DE LA DEUDA PÚBLICA A LARGO PLAZO  
Tasas de variación interanual



Nota: (a) Tipo de interés de los bonos a diez años, que es el tipo que se utiliza en el criterio de convergencia de tipos de interés.