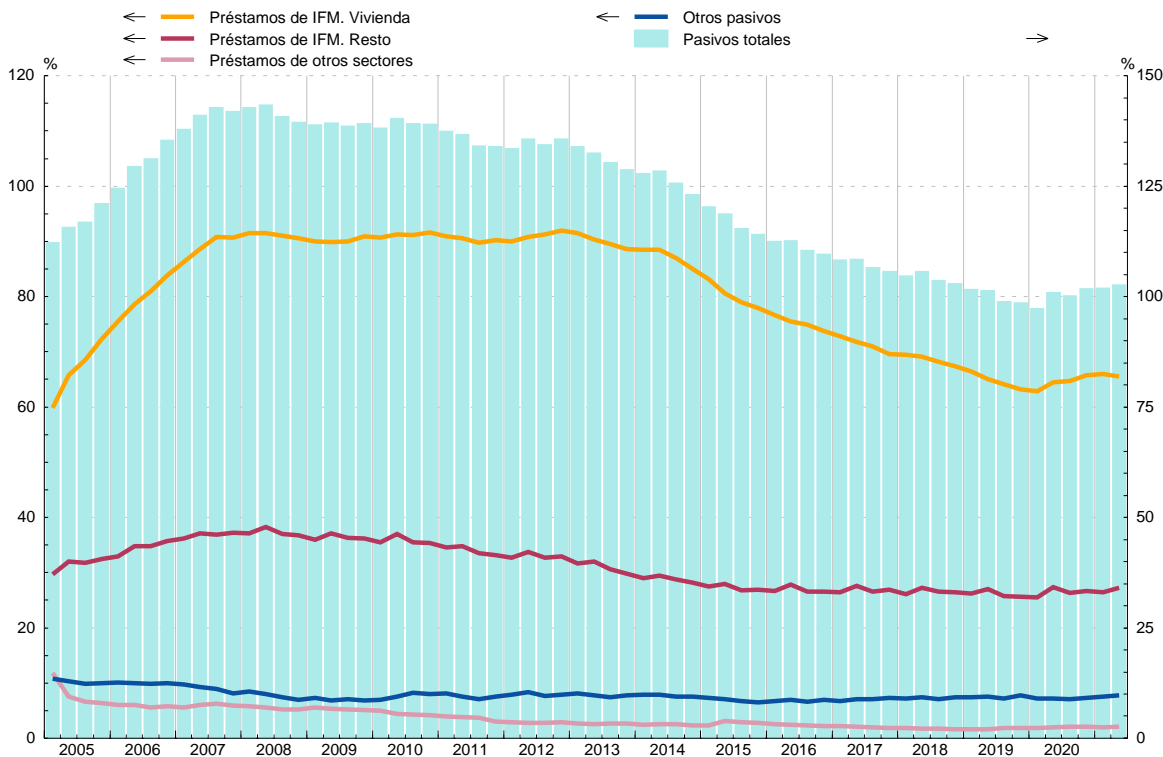


Millones de euros (col.1 a 9) y % (col.10 a 15)

	Pasivos									Pasivos (% s/RBD, acumulado 4 tr.)					
	Total Del cual:	Por instrumentos						Por sector deudor		Total 10= 11+15	Préstamos			Otros pasivos 15	
		A largo plazo 2	Préstamos del cual: de IFM				Otros pasivos 7	Hogares 8	ISFLSH 9		Total 11	del cual: de IFM			
			Total 4=5+6	Vivienda 5	Resto 6	Total 12= 13+14						Vivien- da 13	Resto 14		
															3
1=3+7	3	4=5+6	5	6	7	8	9	10= 11+15	11	12= 13+14	13	14	15		
16	767 283	691 582	718 456	702 965	516 612	186 353	48 827	762 118	5 165	109,5	102,5	100,3	73,7	26,6	7,0
17	763 844	683 655	710 987	697 218	503 027	194 191	52 856	758 664	5 180	105,7	98,3	96,4	69,6	26,9	7,3
18	764 869	680 004	709 642	697 420	500 825	196 595	55 227	759 583	5 286	102,9	95,4	93,8	67,4	26,4	7,4
19	769 639	676 358	708 599	694 094	493 568	200 526	61 040	764 122	5 516	98,6	90,7	88,9	63,2	25,7	7,8
20	755 875	670 197	701 283	686 048	487 855	198 193	54 592	750 157	5 718	101,8	94,4	92,4	65,7	26,7	7,4
17 III	761 873	685 387	711 458	697 058	507 203	189 855	50 415	756 653	5 221	106,5	99,5	97,5	70,9	26,5	7,0
IV	763 844	683 655	710 987	697 218	503 027	194 191	52 856	758 664	5 180	105,7	98,3	96,4	69,6	26,9	7,3
18 I	761 482	682 147	709 357	695 878	505 761	190 117	52 125	756 219	5 263	104,6	97,5	95,6	69,5	26,1	7,2
II	773 035	683 932	718 666	705 662	505 963	199 699	54 369	767 648	5 388	105,6	98,2	96,4	69,1	27,3	7,4
III	764 084	682 509	711 535	698 897	503 078	195 819	52 550	758 746	5 338	103,6	96,5	94,8	68,2	26,6	7,1
IV	764 869	680 004	709 642	697 420	500 825	196 595	55 227	759 583	5 286	102,9	95,4	93,8	67,4	26,4	7,4
19 I	764 311	680 367	708 696	696 592	499 675	196 917	55 615	759 290	5 020	101,6	94,2	92,6	66,4	26,2	7,4
II	776 175	682 845	718 191	705 631	498 788	206 843	57 984	770 883	5 292	101,3	93,7	92,1	65,1	27,0	7,6
III	764 243	679 253	708 721	694 251	495 311	198 941	55 522	758 803	5 440	98,9	91,7	89,8	64,1	25,7	7,2
IV	769 639	676 358	708 599	694 094	493 568	200 526	61 040	764 122	5 516	98,6	90,7	88,9	63,2	25,7	7,8
20 I	760 590	674 013	704 815	690 285	491 160	199 125	55 775	755 106	5 484	97,3	90,1	88,3	62,8	25,5	7,1
II	765 297	671 791	710 634	696 106	488 615	207 492	54 663	759 575	5 722	100,9	93,7	91,8	64,4	27,4	7,2
III	755 149	671 336	701 438	685 790	487 772	198 018	53 711	749 316	5 833	100,2	93,1	91,0	64,7	26,3	7,1
IV	755 875	670 197	701 283	686 048	487 855	198 193	54 592	750 157	5 718	101,8	94,4	92,4	65,7	26,7	7,4
21 I	754 422	668 798	698 560	684 210	488 594	195 616	55 862	748 788	5 634	101,9	94,4	92,4	66,0	26,4	7,5
II	770 229	672 978	712 188	696 156	491 343	204 813	58 042	764 725	5 505	102,7	94,9	92,8	65,5	27,3	7,7

PASIVOS
Porcentaje sobre RBD (acumulado 4 tr.)



FUENTE: CFEE (BE).