

13. COMUNIDADES AUTÓNOMAS

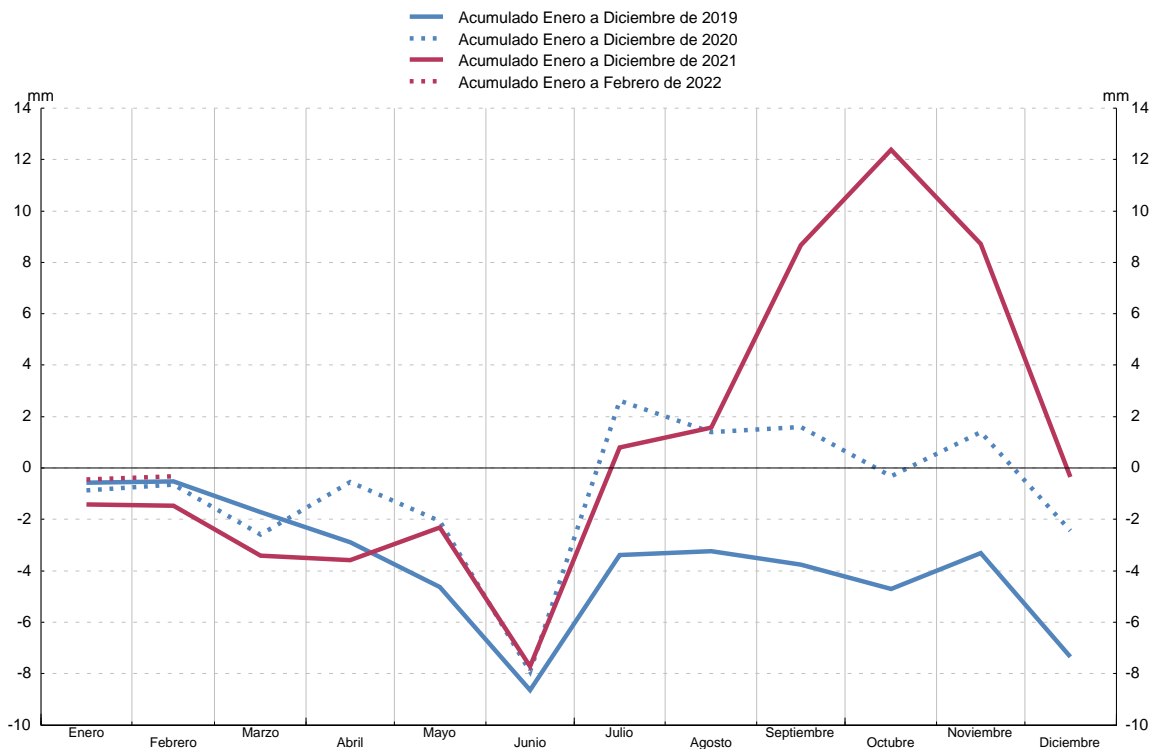
13.A Capacidad (+) o necesidad (-) de financiación

Millones de euros

	Total	Andalucía	Aragón	Princ. de Asturias	Illes Balears	Canarias	Cantabria	Castilla-La Mancha	Castilla y León	Cataluña	Extremadura	Galicia	La Rioja	Comun. de Madrid	Región de Murcia	Comun. Foral Navarra	Pais Vasco	Comun. Valenciana
	1	2	3	4	5	6	7	8	9	10	11	12	13	14	15	16	17	18
15	-18 861	-1 737	-691	-326	-497	-282	-209	-605	-758	-5 829	-489	-416	-96	-2 788	-712	-264	-489	-2 673
16	-9 491	-922	-406	-102	-184	-130	-187	-326	-402	-1 935	-306	-340	-44	-1 484	-507	-141	-462	-1 613
17	-4 165	-563	-346	-80	81	289	-59	-279	-564	-1 211	-171	-127	-29	-1 129	-443	237	1 080	-851
18	-3 287	-817	-128	15	-147	939	-39	-137	-131	-978	-50	132	-21	-581	-418	102	545	-1 573
19	-7 337	-556	-385	-178	-189	305	-135	-515	-563	-1 536	-234	-281	-36	-636	-584	87	343	-2 244
20	P -2 427	111	61	243	22	182	58	159	195	-947	-37	-39	87	43	-365	-170	-684	-1 346
21	P -334	-305	-56	215	338	210	128	141	-62	-752	41	-99	3	735	-450	269	602	-1 292
21 E-F	P -1 455	-472	-38	1	-42	-158	-15	-151	-68	76	-70	13	-3	-347	-153	7	23	-58
22 E-F	A -331	129	47	79	-93	18	3	-94	60	-156	-22	115	15	-279	-93	158	254	-472
21 Mar	P -1 961	-337	-26	7	-12	-230	-3	-150	-99	-513	11	-92	-12	-160	-88	42	-32	-267
Abr	P -160	-268	-54	129	-105	-152	-42	125	227	-664	44	13	-23	464	-93	23	60	156
May	P 1 274	1 086	-47	-29	-76	53	37	24	-23	820	-61	-90	26	-28	82	-160	25	-365
Jun	P -5 412	-873	-122	-194	-98	-225	-36	-150	-251	-1 188	-72	-277	-22	-530	-159	-179	-303	-733
Jul	P 8 510	1 446	155	130	1 374	1 977	79	283	258	561	123	366	-3	929	198	-159	-72	865
Ago	P 777	-204	33	101	55	112	-1	-120	-35	672	22	30	36	-242	-84	406	100	-104
Sep	P 7 095	1 441	283	215	-665	276	147	402	457	1 612	162	531	78	989	179	119	399	470
Oct	P 3 702	523	83	140	37	-51	69	175	207	217	79	179	16	540	36	241	944	267
Nov	P -3 646	-743	-107	6	-70	-341	-4	-116	-147	-738	-63	-198	-10	-444	-66	-57	-73	-475
Dic	P -9 058	-1 904	-216	-291	-60	-1 051	-103	-181	-588	-1 607	-134	-574	-80	-436	-302	-14	-469	-1 048
22 Ene	A -437	-44	-20	43	22	22	15	-69	29	-46	-23	89	11	-199	-15	-124	91	-219
Feb	A 106	173	67	36	-115	-4	-12	-25	31	-110	1	26	4	-80	-78	282	163	-253

CAPACIDAD (+) O NECESIDAD (-) DE FINANCIACIÓN DE LAS COMUNIDADES AUTÓNOMAS

Datos acumulados enero fecha



FUENTE: Ministerio de Hacienda (IGAE).