

11. ADMINISTRACIONES PÚBLICAS

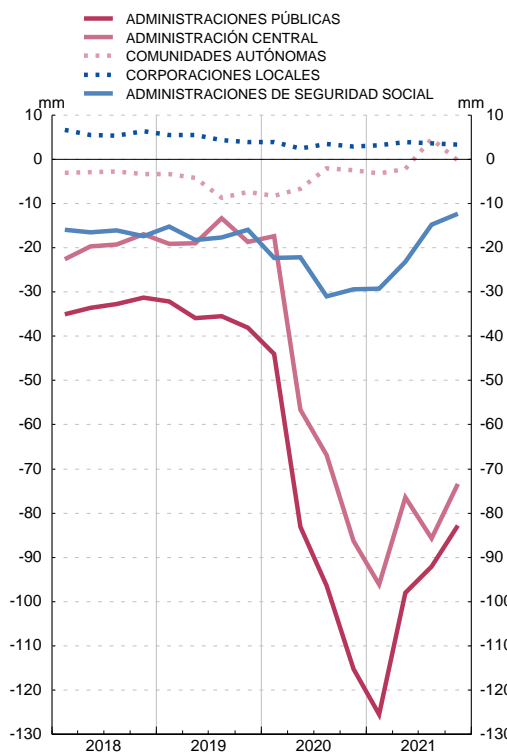
11.A Capacidad (+) O necesidad (-) de financiación

■ Serie representada gráficamente.

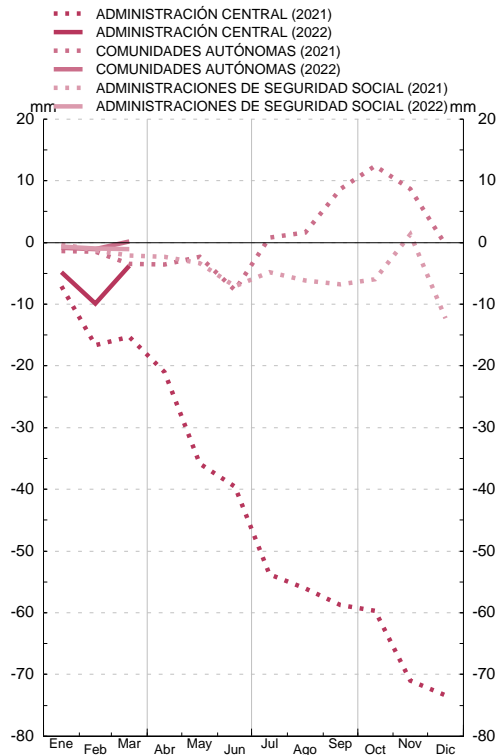
Millones de euros

		Administración Central			Comunidades Autónomas (b)	Corporaciones Locales	Administraciones de Seguridad Social
		Total	Del cual:				
			Estado (a)				
		1 = 2+4+5+6	2	3	4	5	6
20	P	-115 200	-86 351	-84 799	-2 427	2 922	-29 344
21	P	-82 819	-73 431	-73 972	-334	3 271	-12 325
21 I	P	-20 834	-15 288	-14 665	-3 416	-10	-2 120
II	P	-34 619	-24 230	-25 366	-4 298	-1 145	-4 946
III	P	873	-19 225	-18 280	16 382	3 462	254
IV	P	-28 239	-14 688	-15 661	-9 002	964	-5 513
21 E-M	P	...	-15 288	-14 665	-3 416	...	-2 120
22 E-M	A	...	-3 746	-5 143	220	...	-1 107
21 May	P	...	-14 839	-14 380	1 274	...	-1 021
Jun	P	...	-3 695	-5 402	-5 412	...	-3 738
Jul	P	...	-14 226	-13 002	8 510	...	2 239
Ago	P	...	-2 285	-2 169	777	...	-1 296
Sep	P	...	-2 714	-3 109	7 095	...	-689
Oct	P	...	-995	-896	3 702	...	848
Nov	P	...	-11 250	-10 892	-3 646	...	7 305
Dic	P	...	-2 443	-3 873	-9 058	...	-13 666
22 Ene	A	...	-4 791	-4 223	-848	...	-682
Feb	A	...	-5 075	-6 781	-259	...	-291
Mar	A	...	6 120	5 861	1 327	...	-134

CAPACIDAD/NECESIDAD DE FINANCIACIÓN DE LAS ADMINISTRACIONES PÚBLICAS
Por tipo de administración. Suma móvil 4 trimestres



CAPACIDAD/NECESIDAD DE FINANCIACIÓN DE LAS ADMINISTRACIONES PÚBLICAS
Por tipo de administración. Datos acumulados enero fecha. Información mensual



FUENTE: Ministerio de Hacienda (IGAE).

a. El detalle por operaciones se difunde en el cuadro 12.A del Boletín Estadístico.

b. El detalle por Comunidades Autónomas se difunde en el cuadro 13.A del Boletín Estadístico.