

### 3. CUENTAS FINANCIERAS E INDICADORES COMPLEMENTARIOS C) Indicadores de liquidez y financiación

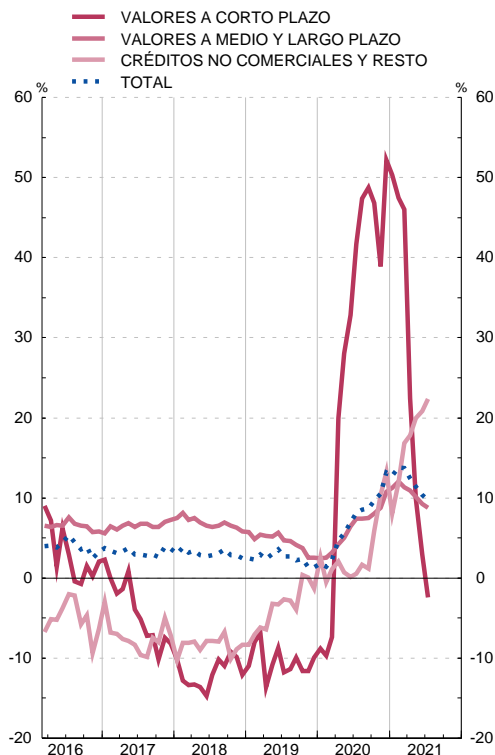
### 3.22 Indicadores de financiación bruta de las administraciones públicas residentes en España

■ Serie representada gráficamente.

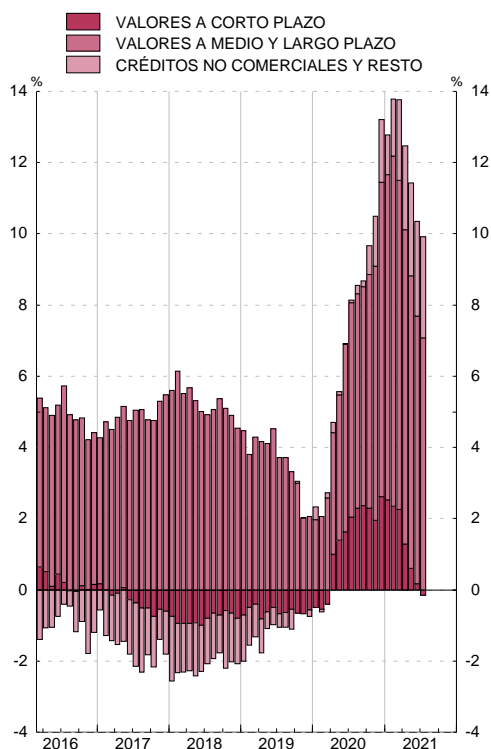
Millones de euros y porcentajes

	Financiación bruta			Valores a corto plazo				Valores a medio y largo plazo				Créditos no comerciales y resto			
	Deuda PDE (a)	Variación mensual de la deuda PDE	T1/12 de col. 1	Saldos	Variación mensual	T1/12 de los saldos	Contribuciones a T1/12 del total deuda PDE	Saldos	Variación mensual	T1/12 de los saldos	Contribuciones a T1/12 del total deuda PDE	Saldos	Variación mensual	T1/12 de los saldos	Contribuciones a T1/12 del total deuda PDE
	1=4+8+12	2=5+9+13	3	4	5	6	7	8	9	10	11	12	13	14	15
<b>16</b>	1 104 554	34 475	3,2	82 242	1 648	2,0	0,2	834 430	45 580	5,8	4,3	187 882	-12 753	-6,4	-1,2
<b>17</b>	1 145 097	40 543	3,7	75 536	-6 707	-8,2	-0,6	895 011	60 581	7,3	5,5	174 550	-13 331	-7,1	-1,2
<b>18</b>	1 173 350	28 253	2,5	66 422	-9 113	-12,1	-0,8	946 963	51 952	5,8	4,5	159 965	-14 585	-8,4	-1,3
<b>19</b>	P 1 188 839	15 489	1,3	59 819	-6 603	-9,9	-0,6	971 166	24 203	2,6	2,1	157 853	-2 112	-1,3	-0,2
<b>20</b>															
Feb	P 1 201 732	5 890	1,4	59 607	-446	-9,7	-0,5	981 631	11 557	2,5	2,1	160 494	-5 221	-0,5	-0,1
Mar	P 1 224 538	22 806	2,3	59 910	303	-7,4	-0,4	1 000 561	18 930	3,2	2,6	164 067	3 573	1,1	0,1
Abr	P 1 235 471	10 933	4,7	70 783	10 873	19,9	1,0	1 000 074	-488	4,2	3,4	164 615	548	2,1	0,3
May	P 1 258 595	23 124	5,6	76 114	5 331	28,1	1,4	1 017 641	17 567	5,0	4,1	164 840	226	0,7	0,1
Jun	P 1 291 031	32 435	6,9	79 703	3 589	32,8	1,6	1 045 687	28 046	6,5	5,3	165 640	800	0,1	0,0
Jul	P 1 290 845	-186	8,1	83 134	3 431	41,7	2,0	1 043 305	-2 383	7,4	6,0	164 406	-1 234	0,5	0,1
Ago	P 1 298 381	7 537	8,5	85 357	2 223	47,4	2,3	1 048 666	5 361	7,4	6,0	164 358	-48	1,6	0,2
Sep	P 1 308 204	9 822	8,7	87 132	1 775	48,8	2,4	1 057 786	9 120	7,5	6,1	163 285	-1 073	1,2	0,2
Oct	P 1 306 046	-2 157	9,7	85 377	-1 755	46,8	2,3	1 048 710	-9 076	8,1	6,6	171 959	8 674	5,9	0,8
Nov	P 1 312 609	6 562	10,5	83 046	-2 331	38,9	2,0	1 052 497	3 787	8,8	7,1	177 066	5 106	10,4	1,4
Dic	P 1 345 784	33 176	13,2	91 005	7 958	52,1	2,6	1 076 071	23 574	10,8	8,8	178 709	1 643	13,2	1,8
<b>21</b>															
Ene	P 1 348 728	2 943	12,8	90 302	-703	50,4	2,5	1 079 327	3 255	11,3	9,1	179 099	391	8,1	1,1
Feb	P 1 367 312	18 584	13,8	87 900	-2 401	47,5	2,4	1 099 677	20 350	12,0	9,8	179 735	635	12,0	1,6
Mar	P 1 393 075	25 763	13,8	87 468	-433	46,0	2,3	1 113 908	14 231	11,3	9,3	191 699	11 965	16,8	2,3
Abr	P 1 389 666	-3 409	12,5	86 650	-818	22,4	1,3	1 109 103	-4 805	10,9	8,8	193 913	2 214	17,8	2,4
May	P 1 402 505	12 839	11,4	83 633	-3 017	9,9	0,6	1 121 112	12 009	10,2	8,2	197 760	3 847	20,0	2,6
Jun	P 1 424 692	22 187	10,4	82 029	-1 603	2,9	0,2	1 142 547	21 435	9,3	7,5	200 116	2 355	20,8	2,7
Jul	A 1 416 946	-7 746	9,8	81 096	-934	-2,5	-0,2	1 134 746	-7 801	8,8	7,1	201 104	989	22,3	2,8

#### FINANCIACIÓN BRUTA A LAS ADMINISTRACIONES PÚBLICAS Tasas de variación interanual



#### FINANCIACIÓN BRUTA A LAS ADMINISTRACIONES PÚBLICAS Contribuciones a la tasa de variación interanual



FUENTE: BE.

a. Deuda elaborada según la metodología del Protocolo de Déficit Excesivo (PDE). Deuda bruta nominal consolidada.