

3. CUENTAS FINANCIERAS (SEC 2010)

3.12 Resto del mundo Cuenta de operaciones financieras

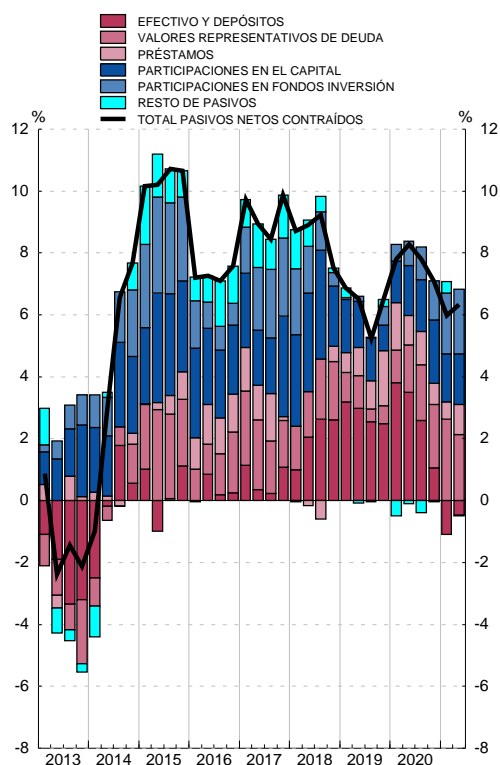
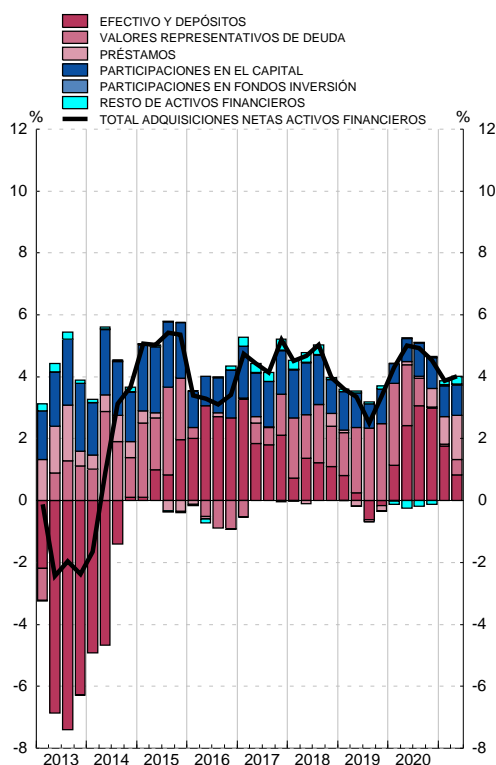
■ Serie representada gráficamente.

millones de euros

	Operaciones financieras netas	Adquisiciones netas de activos financieros						Pasivos netos contraídos					
		Total	Principales instrumentos					Total	Principales instrumentos				
			Efectivo y depósitos	Valores representativos de deuda	Préstamos	Participaciones en el capital	Participaciones en fondos inversión		Efectivo y depósitos	Valores representativos de deuda	Préstamos	Participaciones en el capital	Participaciones en fondos inversión
1	2	3	4	5	6	7	8	9	10	11	12	13	
17	-35 052	142 381	57 935	36 199	-826	38 764	604	177 433	19 338	27 288	2 199	58 415	45 054
18	-28 417	115 147	31 818	38 087	11 986	31 684	62	143 564	49 815	35 782	9 683	37 121	8 399
19	-30 403	99 718	-4 523	73 428	-5 370	33 136	-140	130 121	49 944	11 614	35 287	16 600	12 054
20	-13 720	142 097	93 544	1 369	18 779	31 342	924	155 817	23 536	45 019	15 014	45 263	27 848
21	-5 406	105 717	13 187	46 729	26 848	15 109	504	111 123	26 771	32 966	6 291	24 068	28 605
A													
17 III	-11 640	18 696	4 451	847	-1 898	13 652	-68	30 336	-1 270	1 957	8 700	8 858	8 310
17 IV	-9 469	35 475	9 819	19 209	-10 507	11 135	377	44 944	12 229	2 213	-17 211	28 394	10 340
18 I	-1 125	47 252	9 974	15 112	8 072	13 395	109	48 377	11 460	14 653	3 144	11 504	8 058
18 II	-9 641	32 115	15 054	4 851	1 202	9 373	131	41 756	15 666	8 347	2 516	10 525	1 385
18 III	-8 536	29 371	-29	14 800	1 340	11 580	-15	37 907	10 033	11 372	181	15 472	3 224
18 IV	-9 115	6 409	6 820	3 324	1 373	-2 664	-163	15 524	12 656	1 409	3 842	-380	-4 269
19 I	97	38 085	1 828	17 785	-1 269	18 328	-108	37 988	23 360	-2 594	5 732	7 848	905
19 II	-11 621	26 104	-996	26 795	-6 885	6 489	-16	37 725	13 071	10 431	8 411	6 541	3 410
19 III	-9 218	4 788	-26 234	22 623	4 972	1 360	-16	14 006	1 898	-634	65	13 796	-637
19 IV	-9 661	30 741	20 878	6 225	-2 189	6 959	-1	40 402	11 616	4 411	21 078	-11 585	8 375
20 I	-897	69 769	40 987	25 411	3 259	4 720	133	70 666	52 858	7 903	2 138	19 536	216
20 II	-2 713	49 450	39 269	6 660	-2 987	10 428	154	52 163	8 411	21 318	-2 916	12 530	8 876
20 III	-3 020	4 561	-5 021	-10 273	3 660	11 994	266	7 581	-16 319	5 852	3 248	16 109	5 478
20 IV	-7 090	18 317	18 309	-20 429	14 846	4 201	371	25 407	-21 413	9 946	12 545	-2 912	13 278
21 I	75	48 335	2 504	26 189	11 856	4 492	340	48 260	5 006	21 653	-454	8 695	16 131
21 II	-5 481	57 381	10 683	20 540	14 992	10 617	164	62 862	21 766	11 313	6 745	15 373	12 475

ADQUISICIÓN NETA DE ACTIVOS FINANCIEROS
Tasa de variación interanual y sus contribuciones (a)

PASIVOS NETOS CONTRAÍDOS
Tasa de variación interanual y sus contribuciones (b)



Fuente: CFEE (BE).

a. La tasa de variación interanual se calcula como: Total de adquisiciones netas de activos financieros / Saldo de activos financieros al inicio del periodo.

b. La tasa de variación interanual se calcula como: Total de pasivos netos contraídos / Saldo de pasivos al inicio del periodo.