

3. CUENTAS FINANCIERAS (SEC 2010)

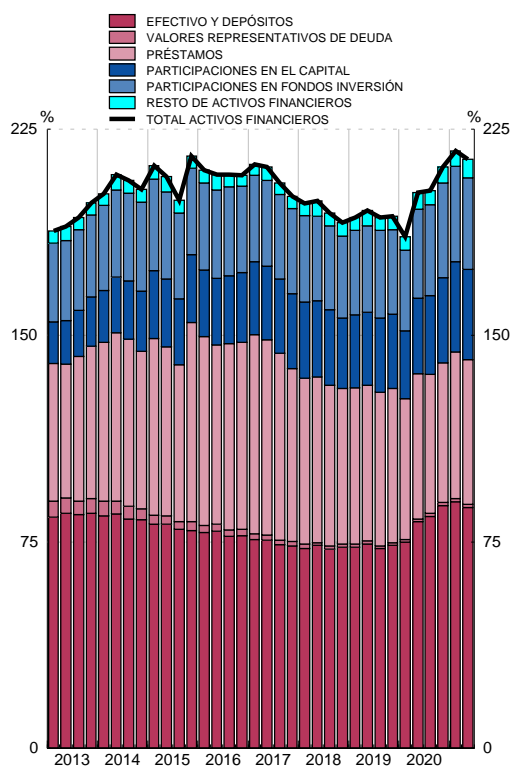
3.9 Hogares de ISFLSH Balance financiero

■ Serie representada gráficamente.

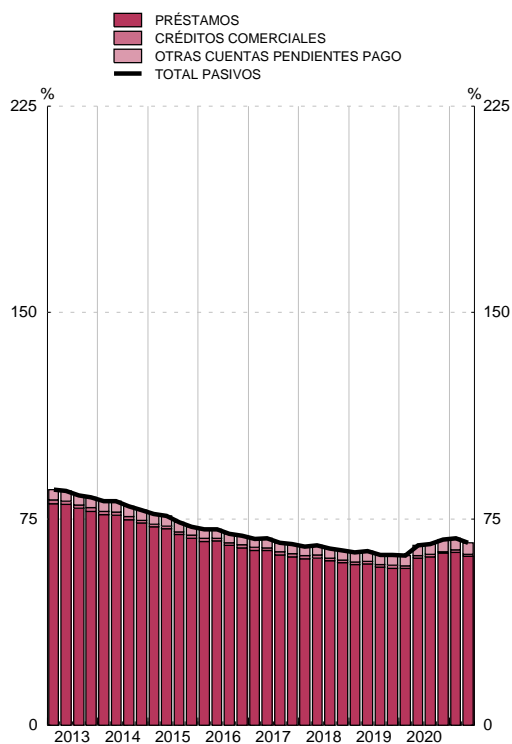
miles de millones de euros

	Activos financieros netos	Activos financieros						Pasivos			
		Total	Principales instrumentos					Total	Principales instrumentos		
			Efectivo y depósitos	Valores representativos de deuda	Participaciones en el capital	Participaciones en fondos de inversión	Sistemas de seguros y de pensiones		Préstamos	Créditos comerciales	Otras cuentas pendientes de pago
1	2	3	4	5	6	7	8	10	11	12	
17	1 567	2 331	855	18	729	317	360	764	711	12	41
18	1 533	2 298	879	14	680	307	358	765	710	13	43
19	1 635	2 405	917	12	697	338	383	770	709	15	46
20	1 613	2 369	989	12	569	347	388	756	701	7	48
21	1 714	2 484	1 016	12	609	383	385	770	712	9	49
A											
17 III	1 598	2 360	850	19	778	310	355	762	711	12	39
IV	1 567	2 331	855	18	729	317	360	764	711	12	41
18 I	1 558	2 320	851	17	708	324	366	761	709	12	40
II	1 580	2 353	872	12	712	328	363	773	719	12	42
III	1 554	2 318	861	14	696	329	362	764	712	12	40
IV	1 533	2 298	879	14	680	307	358	765	710	13	43
19 I	1 580	2 344	888	14	692	322	372	764	709	13	42
II	1 621	2 397	910	13	693	327	385	776	718	13	45
III	1 618	2 383	897	12	690	331	394	764	709	13	43
IV	1 635	2 405	917	12	697	338	383	770	709	15	46
20 I	1 533	2 294	924	11	632	304	364	761	705	12	44
II	1 599	2 364	963	13	616	323	377	765	711	10	45
III	1 570	2 325	965	13	579	328	380	755	701	10	44
IV	1 613	2 369	989	12	569	347	388	756	701	7	48
21 I	1 659	2 414	997	13	593	365	385	754	699	9	47
II	1 714	2 484	1 016	12	609	383	385	770	712	9	49

ACTIVOS FINANCIEROS
Porcentaje del PIB



PASIVOS
Porcentaje del PIB



Fuente: CFEE (BE).