

3. CUENTAS FINANCIERAS (SEC 2010)

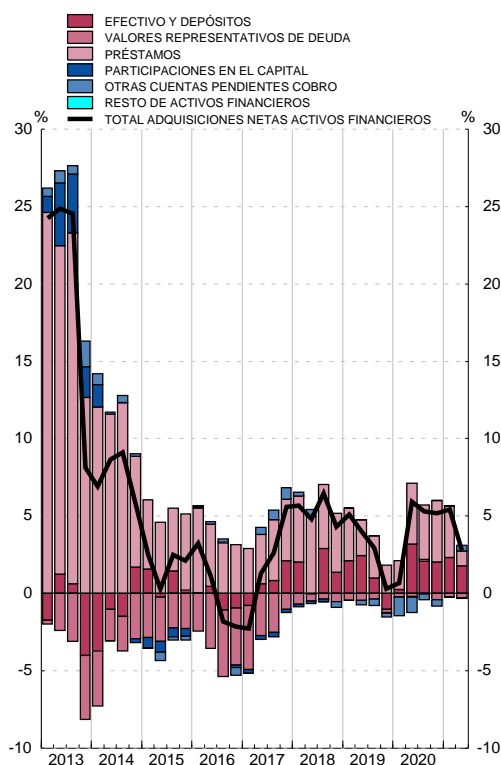
3.8 Administraciones Públicas Cuenta de operaciones financieras

■ Serie representada gráficamente.

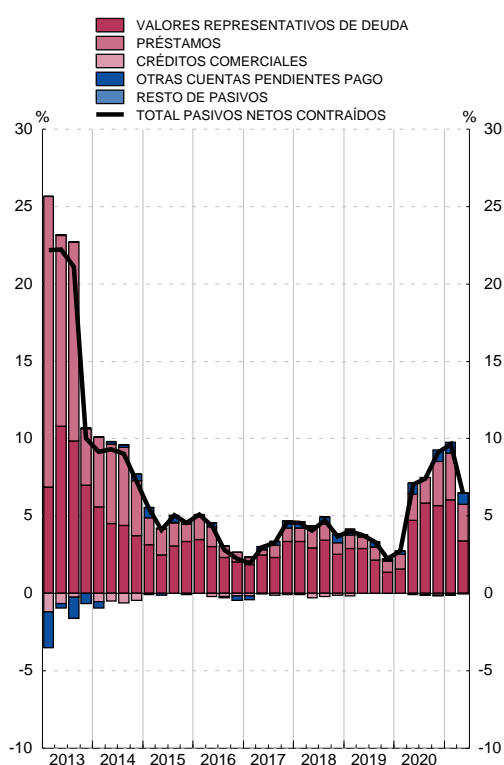
millones de euros

	Operaciones financieras netas	Adquisiciones netas de activos financieros						Pasivos netos contraídos				
		Total	Principales instrumentos					Total	Principales instrumentos			
			Efectivo y depósitos	Valores representativos de deuda	Préstamos	Participaciones en el capital y en fondos de inversión	Otras cuentas pendientes de cobro		Valores representativos de deuda	Préstamos	Créditos comerciales	Otras cuentas pendientes de pago
1	2	3	4	5	6	7	8	9	10	11	12	
17	-35 534	36 188	13 651	-6 716	25 779	-1 325	4 799	71 722	51 973	13 972	-1 237	6 800
18	-30 133	29 456	9 299	-3 477	26 257	-19	-2 604	59 589	41 139	11 634	-2 188	8 758
19	-35 581	2 025	-7 462	-1 381	12 955	-223	-1 864	37 606	22 557	12 308	970	1 231
20	-123 191	37 835	14 831	-2 856	28 900	65	-3 105	161 025	100 405	49 836	-2 307	13 334
21	-49 540	45 616	44 972	665	131	79	-230	95 156	60 619	24 739	-2 117	11 789
17 III	6 381	-1 221	-4 184	-3 924	7 897	-8	-1 002	-7 602	3 621	2 716	-1 136	-12 882
17 IV	-16 682	12 816	-2 353	903	9 933	-1 065	5 398	29 498	16 163	5 148	962	7 181
18 I	-3 414	9 063	10 795	-413	2 511	68	-3 898	12 477	18 288	837	-1 611	-5 071
18 II	-18 921	11 660	-4 375	289	13 161	-36	2 621	30 581	9 103	11 305	-2 624	12 724
18 III	7 949	9 955	15 531	-3 227	1 953	24	-4 327	2 006	10 960	-890	-176	-7 982
18 IV	-15 747	-1 222	-12 652	-126	8 632	-75	3 000	14 525	2 788	381	2 223	9 086
19 I	-4 055	14 699	16 016	62	-263	74	-1 191	18 754	25 140	3 305	-2 017	-7 656
19 II	-22 346	4 953	-1 580	245	5 821	154	314	27 299	9 540	8 981	799	7 915
19 III	8 374	2 739	5 418	-2 840	5 245	-25	-5 059	-5 636	-1 667	1 089	-376	-5 143
19 IV	-17 554	-20 366	-27 317	1 151	2 153	-426	4 073	-2 811	-10 455	-1 067	2 563	6 116
20 I	-10 668	17 647	25 494	-360	207	240	-7 934	28 315	29 861	7 220	-2 882	-5 824
20 II	-61 423	43 808	20 155	442	21 462	37	1 713	105 231	66 667	22 635	-870	16 948
20 III	-3 150	-1 329	-2 767	-409	2 650	2	-806	1 821	18 909	533	547	-18 190
20 IV	-47 949	-22 291	-28 051	-2 530	4 581	-214	3 922	25 658	-15 033	19 447	898	20 399
21 I	-17 504	20 110	27 803	665	-3 980	81	-4 458	37 615	36 096	10 813	-2 433	-6 950
21 II	-32 036	25 506	17 169	-	4 111	-2	4 228	57 542	24 524	13 926	316	18 738

ADQUISICIÓN NETA DE ACTIVOS FINANCIEROS
Tasa de variación interanual y sus contribuciones (a)



PASIVOS NETOS CONTRAÍDOS
Tasa de variación interanual y sus contribuciones (b)



Fuente: CFEE (BE).

a. La tasa de variación interanual se calcula como: Total de adquisiciones netas de activos financieros / Saldo de activos financieros al inicio del periodo.

b. La tasa de variación interanual se calcula como: Total de pasivos netos contraídos / Saldo de pasivos al inicio del periodo.