

3. CUENTAS FINANCIERAS (SEC 2010)

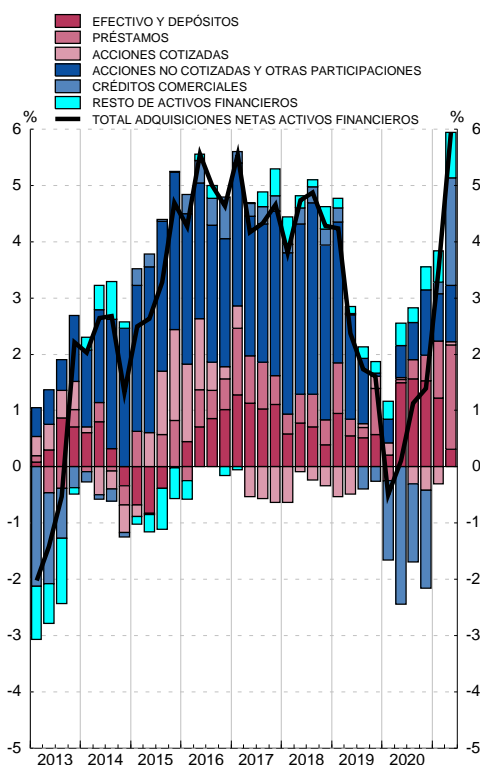
3.4 Sociedades no financieras Cuenta de operaciones financieras

■ Serie representada gráficamente.

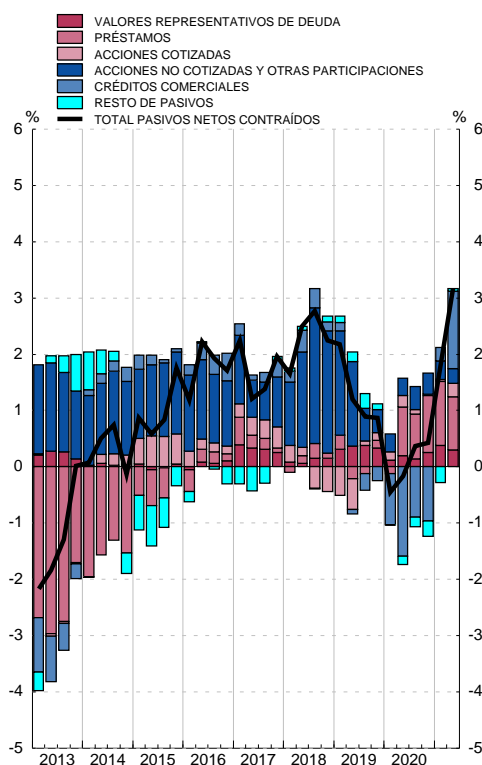
millones de euros

	Operaciones financieras netas	Adquisiciones netas de activos financieros						Pasivos netos contraídos					
		Total	Principales instrumentos					Total	Principales instrumentos				
			Efectivo y depósitos	Préstamos	Acciones cotizadas	Acciones no cotizadas y otras participaciones en el capital	Créditos comerciales		Valores representativos de deuda	Préstamos	Acciones cotizadas	Acciones no cotizadas y otras participaciones en el capital	Créditos comerciales
1	2	3	4	5	6	7	8	9	10	11	12	13	
17	30 619	106 694	25 345	11 777	-14 446	66 827	6 402	76 074	10 042	3 010	14 214	34 541	11 524
18	14 961	105 660	9 602	10 995	-8 383	76 613	6 997	90 698	6 335	3 351	-17 755	88 284	6 041
19	6 026	41 849	14 937	21 304	5 624	1 449	-6 779	35 823	13 877	5 245	5 714	16 706	-10 007
20	19 718	38 067	41 627	12 534	-11 316	31 829	-47 546	18 349	10 675	43 484	1 286	15 962	-41 417
21	2 085	89 707	5 794	24 868	5 351	17 469	30 989	87 623	7 007	29 754	8 919	6 386	32 322
17 III	12 192	20 805	2 508	4 646	-2 182	14 136	970	8 613	275	-1 778	1 661	10 145	1 920
17 IV	3 185	35 312	6 256	-5 045	-1 149	20 619	6 686	32 127	281	-8 719	1 575	17 741	12 858
18 I	-9 909	14 591	-281	3 895	2 283	20 420	-5 360	24 500	1 058	4 813	2 510	23 249	-5 880
18 II	7 970	45 215	10 491	9 043	-1 075	18 851	4 809	37 245	672	11 586	325	18 153	7 235
18 III	5 824	23 891	780	6 349	-5 882	23 436	655	18 067	4 281	2 977	-20 079	38 047	-326
18 IV	11 076	21 962	-1 388	-8 293	-3 708	13 906	6 892	10 886	324	-16 025	-512	8 834	5 012
19 I	-7 244	14 271	13 739	15 316	-2 467	5 816	-6 012	21 515	7 485	11 404	-156	9 800	-5 991
19 II	1 265	595	992	-5 729	-307	4 404	-1 001	-670	3 353	-7 078	-1 964	5 587	-1 933
19 III	2 962	7 998	46	3 268	8 202	5 885	-9 934	5 036	4 634	6 614	6 125	-397	-9 283
19 IV	9 043	18 986	160	8 448	196	-14 655	10 169	9 942	-1 595	-5 695	1 709	1 716	7 200
20 I	-7 430	-40 642	4 301	-12 383	-2 165	15 542	-36 677	-33 212	-1 279	998	4	6 496	-33 928
20 II	5 108	16 524	35 295	2 337	-5 462	8 323	-28 648	11 416	6 796	34 243	804	5 287	-30 832
20 III	8 243	35 566	2 087	10 838	-587	8 479	17 821	27 323	2 023	4 224	1 094	3 660	19 825
20 IV	13 798	26 619	-56	11 742	-3 102	-515	-42	12 821	3 135	4 020	-617	519	3 519
21 I	-10 125	12 747	-5 627	1 220	1 205	5 364	16 321	22 872	3 564	3 361	138	3 920	17 218
21 II	12 210	76 961	11 422	23 648	4 146	12 105	14 669	64 751	3 443	26 392	8 781	2 465	15 104

ADQUISICIÓN NETA DE ACTIVOS FINANCIEROS
Tasa de variación interanual y sus contribuciones (a)



PASIVOS NETOS CONTRAÍDOS
Tasa de variación interanual y sus contribuciones (b)



Fuente: CFEE (BE).

a. La tasa de variación interanual se calcula como: Total de adquisiciones netas de activos financieros / Saldo de activos financieros al inicio del periodo.

b. La tasa de variación interanual se calcula como: Total de pasivos netos contraídos / Saldo de pasivos al inicio del periodo.