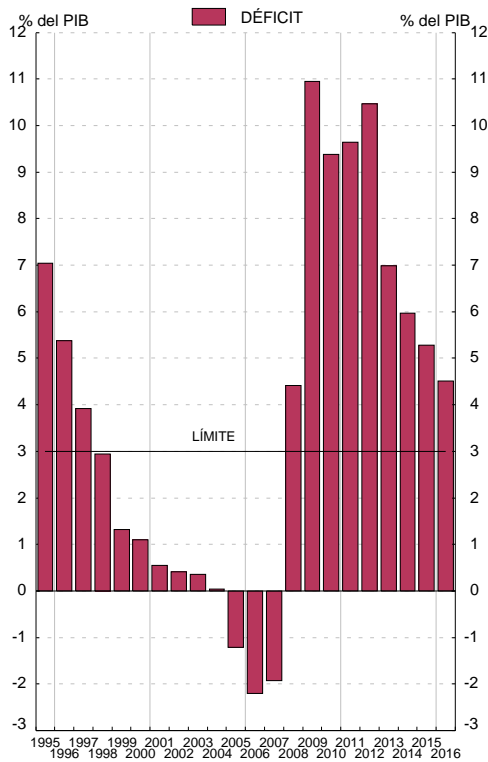


2. PRINCIPALES INDICADORES ECONÓMICOS

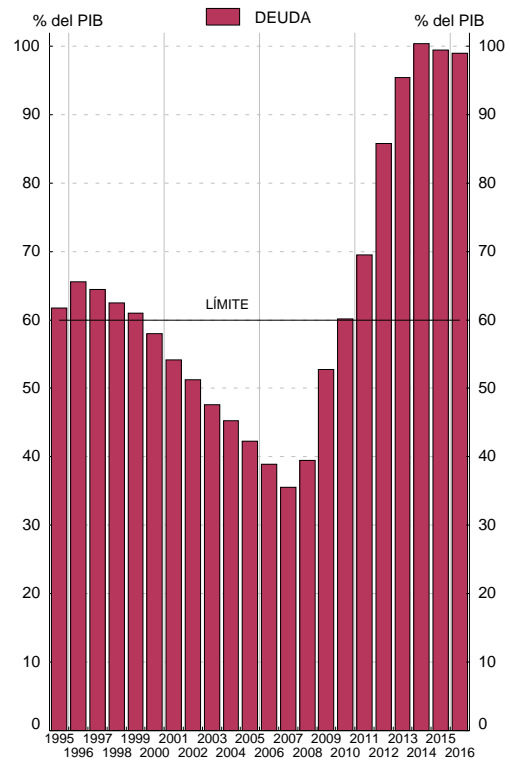
2.9 Déficit y deuda (pasivos) de las Administraciones Públicas (a)

	Notificaciones enviadas a la Comisión Europea						Millones de euros y porcentaje	
	Déficit	Deuda	PIB pm	Déficit % del PIB	Deuda % del PIB	Diferencia respecto a valores de referencia		
						6=4-3 puntos	7=5-60 puntos	
1	2	3	4	5	6=4-3 puntos	7=5-60 puntos		
95	32 327	283 457	459 337	7,0	61,7	4,0	1,7	
96	26 216	319 976	487 992	5,4	65,6	2,4	5,6	
97	20 272	333 627	518 049	3,9	64,4	0,9	4,4	
98	16 338	346 417	554 042	2,9	62,5	-0,1	2,5	
99	7 861	362 223	594 316	1,3	60,9	-1,7	0,9	
00	7 106	374 557	646 250	1,1	58,0	-1,9	-2,0	
01	3 813	378 883	699 528	0,5	54,2	-2,5	-5,8	
02	3 080	384 145	749 288	0,4	51,3	-2,6	-8,7	
03	2 887	382 775	803 472	0,4	47,6	-2,6	-12,4	
04	338	389 888	861 420	0,0	45,3	-3,0	-14,7	
05	-11 256	393 479	930 566	-1,2	42,3	-4,2	-17,7	
06	-22 175	392 132	1 007 974	-2,2	38,9	-5,2	-21,1	
07	-20 792	384 662	1 080 807	-1,9	35,6	-4,9	-24,4	
08	49 343	440 621	1 116 225	4,4	39,5	1,4	-20,5	
09	118 194	569 535	1 079 052	11,0	52,8	8,0	-7,2	
10	101 404	650 079	1 080 935	9,4	60,1	6,4	0,1	
11	103 214	744 323	1 070 449	9,6	69,5	6,6	9,5	
12	108 847	891 502	1 039 815	10,5	85,7	7,5	25,7	
13	71 687	979 031	1 025 693	7,0	95,5	4,0	35,5	
14	61 942	1 041 624	1 037 820	6,0	100,4	3,0	40,4	
15	57 004	1 073 934	1 079 998	5,3	99,4	2,3	39,4	
16	P 50 401	1 107 205	1 118 522	4,5	99,0	1,5	39,0	

DÉFICIT PDE



DEUDA PDE



Fuentes: Déficit: Ministerio de Hacienda y Administraciones Públicas; Deuda: Banco de España; PIB pm: Instituto Nacional de Estadística.

a. Los datos recogidos en este cuadro corresponden a los que las autoridades españolas envían a la Comisión Europea dos veces al año (antes del 1 de abril y antes del 1 de octubre) en el marco del Protocolo sobre Déficit Excesivo / Pacto de Estabilidad y Crecimiento (Reglamento 479/2009, revisado por el Reglamento 679/2010; Resolución 97/C 236/01; Reglamento 1466/97 revisado por el Reglamento 1055/2005, y Reglamento 1467/97 revisado por el Reglamento 1056/2005). Los datos corresponden al cuestionario enviado a finales de septiembre de 2017 (Véanse también los cuadros 11.3 y 11.12 a 11.13).