



MEMORIA DE SUPERVISIÓN 2024

8 ABRIL 2025



ÍNDICE

1. ASPECTOS CLAVES
2. CAPÍTULOS

Objetivos:



- La memoria es nuestro ejercicio anual de rendición de cuentas de la acción supervisora para propiciar el buen funcionamiento del sistema financiero

- Objetivos supervisores claves:

Solvencia bancaria
Estabilidad financiera
Confianza ciudadana

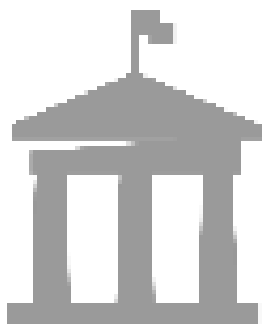
Adecuado funcionamiento de
los sistemas de pago

Buena praxis con la clientela

- La actividad supervisora ocupa a casi 1/3 de los empleados del Banco de España, que se encarga de la vigilancia de diversos aspectos:
 - Supervisión microprudencial
 - Supervisión macroprudencial
 - Supervisión de conducta
 - Supervisión de prestación de servicios de pagos

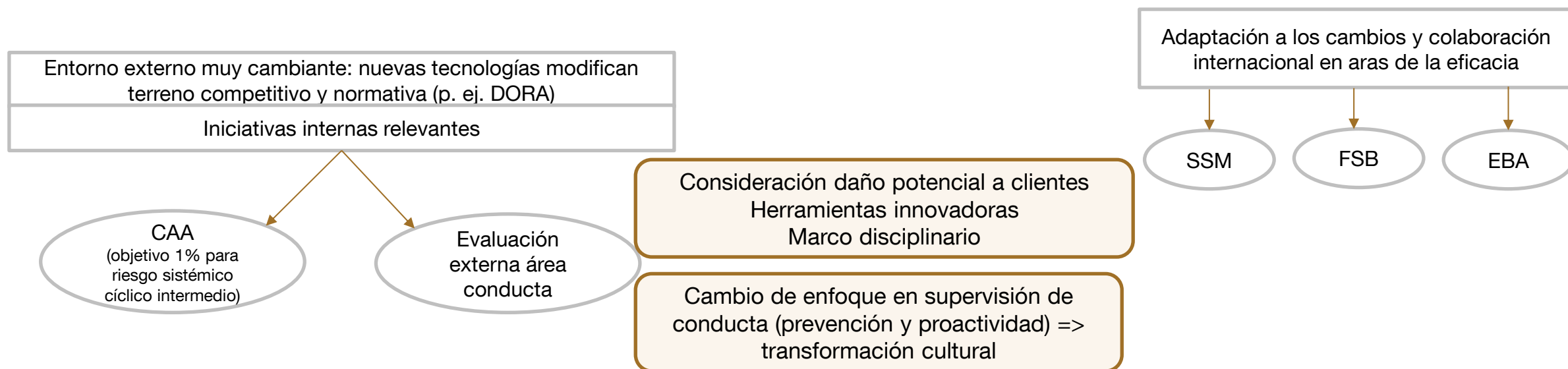
1. ASPECTOS CLAVES:

Sistema bancario español en 2024



- Mejora rentabilidad: aumento margen intereses e ingresos comisiones mayor que alza costes y provisiones
- Ratios capital estables y superiores a exigidas, pero lejos de media europea (beneficios no han recortado esa diferencia)
- Pruebas resistencia, fundamentales para supervisión micro y macroprudencial: muestran solvencia agregada del sistema

Entorno de importantes cambios



2. CAPÍTULOS

Cap 1. La supervisión y la vigilancia en el Banco de España

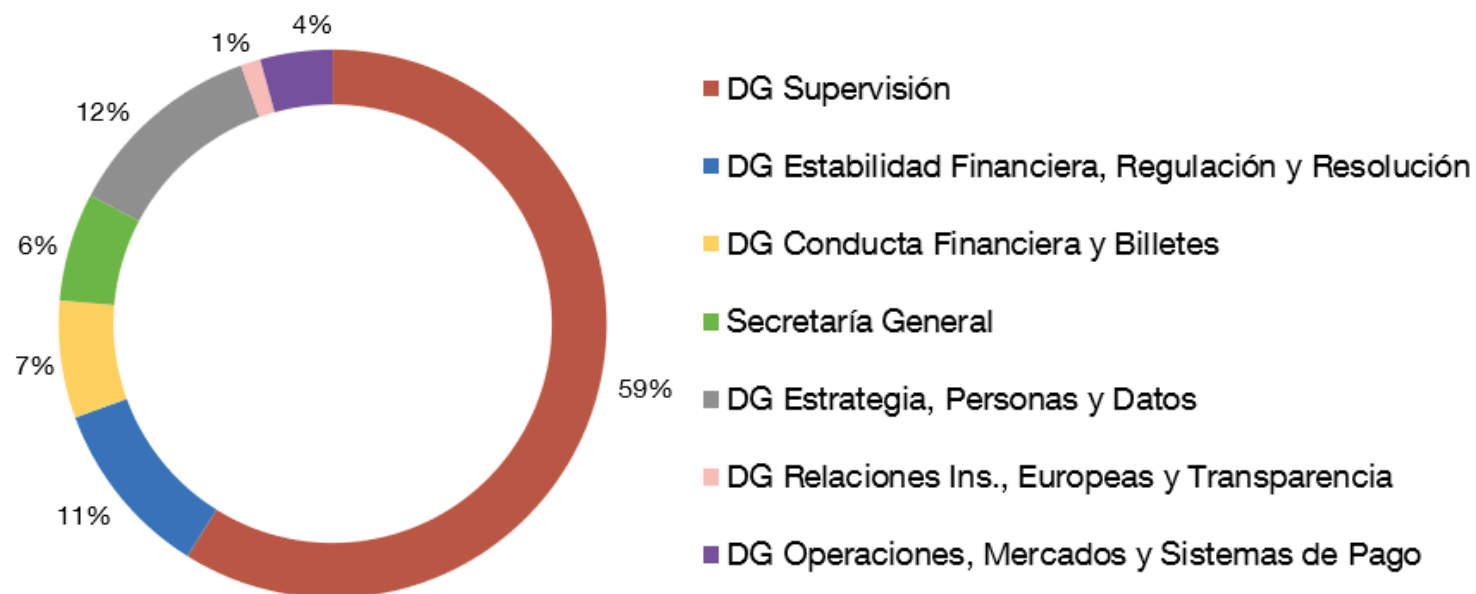
Funciones



- Microprudencial: dentro y fuera del MUS
- Política macroprudencial
- Conducta, transparencia y protección de clientela
- Supervisión de la prestación de servicios de pago
- Vigilancia de las infraestructuras de los mercados
- Bonos garantizados y titulizaciones STS
- Nuevas competencias supervisoras: MiCA
- PBC/FT: colaboración con CPBCIM y SEPBLAC

Organización y personal

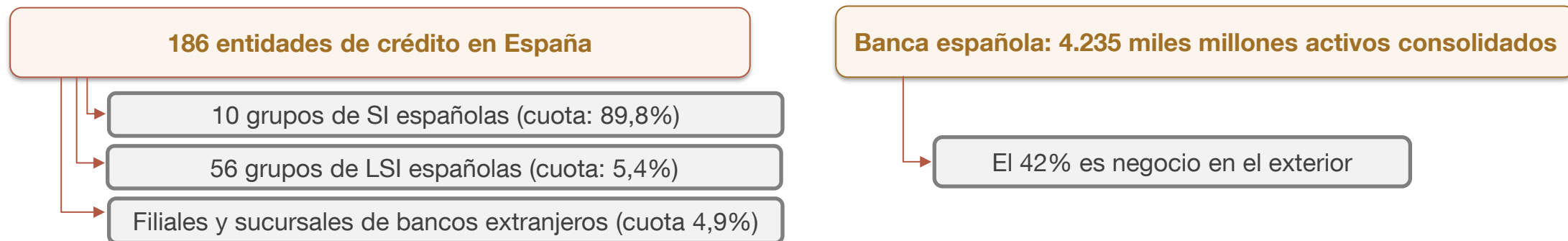
- Mas de 900 profesionales dedicados funciones relacionadas con supervisión
- Distribuidos en 7 DDGG
- 52% mujeres y 48% varones



2. CAPÍTULOS

Cap 2. Supervisión microprudencial (1/3)

Sector bancario español



Rasgos esenciales de la banca española



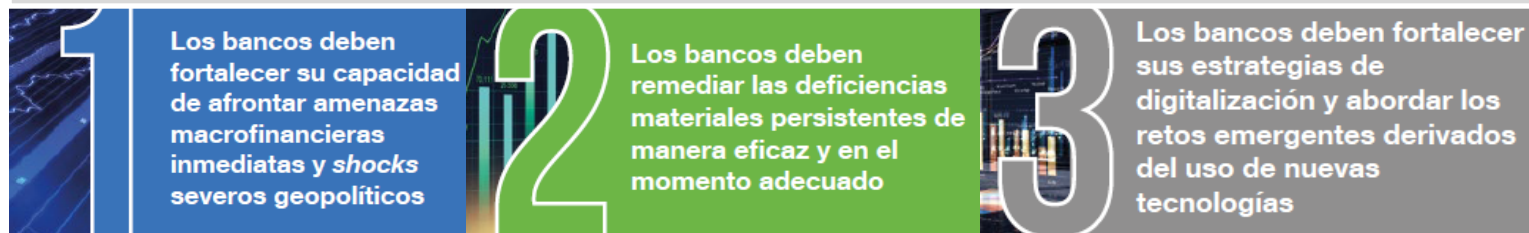
- Inversión crediticia: calidad estable y crecimiento sostenido por actividad exterior. Liquidez elevada
- Rentabilidad: en aumento continuo y mayor que la comparativa europea
- Capital: máximos históricos, pero menor en media que comparables europeos, cuyo perfil de riesgo es peor
- Requerimiento supervisor P2R medio ponderado descendió por ligera mejora del perfil de riesgo

Focos de atención supervisora en 2024 y prioridades supervisoras 2025

Focos atención 2024

- Riesgo crédito, liquidez y tipos de interés
- Actuación órganos de administración, calidad de datos y riesgo climático
- Digitalización y riesgo tecnológico

Prioridades 2025



Actuaciones supervisión 2024 - Entidades significativas (SI)



- SREP (actividad esencial en la supervisión continuada a distancia):
 - 70 (28% menos) requerimientos y recomendaciones. Priman: capital, gobernanza y crédito
 - P2R medio ponderado 1,76% para 2025 (-7pb), frente al 2,1% medio de las SI del MUS
- Otras actuaciones
 - Revisiones de detalle y transversales, análisis horizontales y evaluaciones *ad hoc*, focalizadas en r. crédito, gestión de activos y pasivos, financiación y liquidez, gobernanza, r. climático, transición digital y r. de mercado
 - Supervisión *in situ*: 21 OSI y 13 IMI
 - Prueba de resistencia temática de ciberresiliencia del MUS

Actuaciones supervisión 2024 - Entidades menos significativas (LSI)



- SREP (actividad esencial en la supervisión continuada a distancia)
 - El P2R medio ponderado 1,72% para 2025 (-8pb)
- Otras actuaciones
 - 483 actuaciones de supervisión continuada sobre LSI e ICO, y seguimiento económico-financiero de 37 sucursales
 - Tareas adicionales, como revisiones horizontales sobre gestión del riesgo climático y sobre riesgo crediticio
 - Supervisión *in situ*: 11 OSI iniciadas
 - Prueba de resistencia FLESB: solvencia agregada elevada y holgadamente superior a los requerimientos regulatorios
- Escritos:
 - 115 escritos emitidos: 59 decisión capital, 48 planes recuperación, y 8 inspecciones y su seguimiento
 - 528 requerimientos y recomendaciones. Priman: gobernanza, capital, operacional y modelo de negocio

2. CAPÍTULOS

Cap 2. Supervisión microprudencial (3/3)

Actuaciones supervisión 2024 - Otras entidades no de crédito (EFC, EP, EDE, Tasadoras, SGR...)



- 320 actuaciones diversas a distancia.
- Supervisión in situ: 8 OSI.
- Aumento de la importancia de los prestadores de servicios de pago y de la atención supervisora

Información sobre otras áreas de actuación 2024



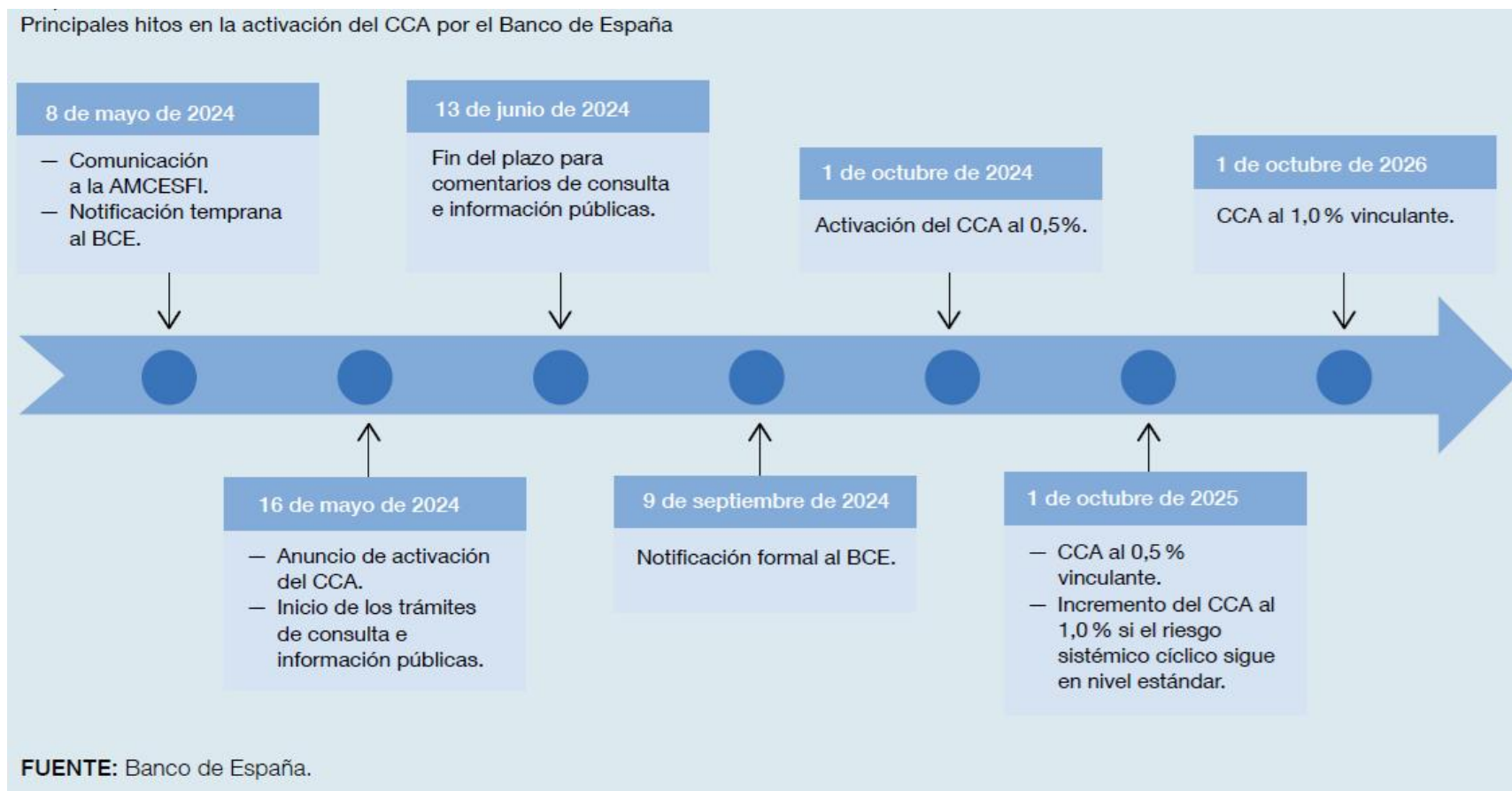
- Reserva de actividad y denominación
- PBC y FT
- Bonos garantizados y titulizaciones STS
- *Suptech* y *sandbox*

2. CAPÍTULOS

Cap 3. Política macroprudencial (1 / 2)

Herramientas macroprudenciales: El Banco de España activó por primera vez el Colchón de Capital Anticíclico (CCA) en 2024

- Nuevo marco fijación de CCA para exposiciones en España: objetivo 1%.
- En oct-2024 el CCA fue fijado en 0,5 % (exigible oct-2025).
- Proceso administrativamente complejo por estar sujeto a diversos trámites previstos en las legislaciones europea y española



2. CAPÍTULOS

Cap 3. Política macroprudencial (2 / 2)

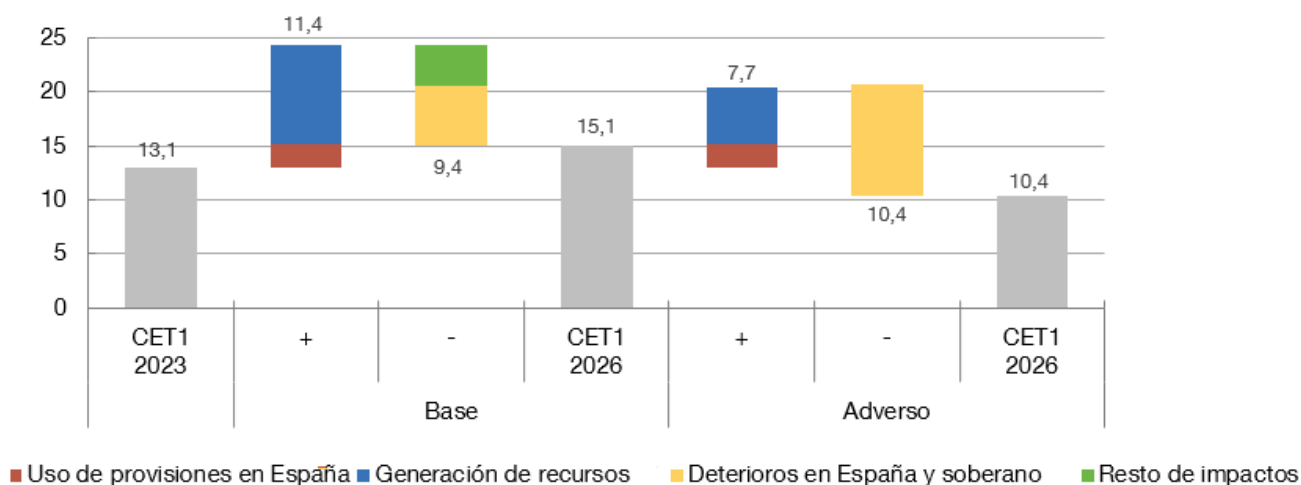
Otras herramientas macroprudenciales y pruebas de resistencia

- 4 Entidades de importancia Sistémica nacional (OEIS), de las que 1 también lo es a escala mundial (EISM), y se fijaron sus colchones de capital
- Grado adecuado de resistencia agregada del sector bancario español ante escenario adverso en pruebas FLESB

Entidades de importancia sistémica y colchones asociados

Entidad	Designación	Colchón de capital exigido en 2024	Colchón de capital exigido en 2025
Banco Santander, SA	EISM y OEIS	1,25	1,25
Banco Bilbao Vizcaya Argentaria, SA	OEIS	1,00	1,00
CaixaBank, SA	OEIS	0,50	0,50
Banco de Sabadell, SA	OEIS	0,25	0,25

Pruebas de resistencia con marco FLESB



Coordinación nacional y europea



- BE es miembro de la AMCESFI en España
- BE colabora en el ámbito del MUS a través del Comité de Estabilidad Financiera (FSC) del BCE

Modelo de supervisión



- Objetivo: Verificar que entidades ofrecen a clientes un trato justo, transparente y acorde a la regulación en la prestación de servicios bancarios y de pago. En su caso, adoptar medidas necesarias
- Enfoque basado en riesgo

Prioridades y actuaciones supervisoras 2024

Prioridades			
Aplicación medidas para colectivos en dificultades	Prácticas competitivas y estrategias respetuosas con la clientela	Ampliación conocimiento supervisor sobre nuevos actores y tendencias	Refuerzo controles internos de las entidades
Actuaciones destacadas			
CBP y préstamo consumo	Comercialización conjunta de productos	Nuevos bancos digitales	SAC
Alivio subida tipos interés hipotecas y conversión variable a fijo	Préstamo responsable		Controles fraude pagos con tarjeta y digitales
			Políticas de comunicación comercial

Supervisión en cifras



- 85 actuaciones supervisoras con alcance a 665 sujetos supervisados (66 entidades de crédito)
- 145 medidas supervisoras
- 342 escritos relacionados con titulares de SAC y reglamentos de funcionamiento de SAC y defensores del cliente

2. CAPÍTULOS

Cap 4. Supervisión de conducta de entidades (2 / 2)

Evaluación externa de la función de supervisión de conducta: Plan de acción 2024-2025

- En 2024, un comité de expertos independientes llevó a cabo una **evaluación externa de la función de supervisión de conducta del Banco de España**
- Los evaluadores resaltaron los **logros alcanzados** en los últimos años e **identificaron áreas de mejora**
- Para dar respuesta a sus recomendaciones, el Banco de España diseñó un **plan de acción para el período 2024-2025** que contempla diversas medidas que cubren el proceso completo de supervisión

Esquema 4.1
Plan de acción 2024-2025



2. CAPÍTULOS

Cap 5. Vigilancia y supervisión de las infraestructuras de mercado

Vigilancia sistemas e instrumentos de pago



- Sistemas de pago paneuropeos: participación en vigilancia cooperativa del Eurosistema de TARGET y otros sistemas gestionados por EBA Clearing y Mastercard Europe
- Sistemas pago minoristas en España: inicio evaluaciones SNCE y STMP
- Evaluaciones de los instrumentos, esquemas y acuerdos de pago: monitorización Bizum (acuerdo de pagos nacional)
- Seguimiento fraude – informe conjunto BCE, ABE -

Vigilancia infraestructuras de valores



- Iberclear
 - Informe preceptivo (favorable) sobre revisión reglamento interno
 - Participación en ejercicio anual de revisión y evaluación del cumplimiento del Reglamento CSDR
- BME Clearing
 - Dos informes preceptivos (favorables) sobre cambios en normativa interna
 - Participación en la revisión de planes de recuperación y resolución como miembro del colegio de supervisores y colegio de resolución
- Vigilancia TARGET2-Securities

Supervisión Iberpay y resiliencia operacional



- Iberpay-SNCE: autorización modificaciones estatutos Iberpay y reglamento SNCE. No oposición 13 instrucciones SNCE y normas básicas de dos servicios.
- Nuevas competencias supervisoras art. 4 RD-8/2023: reforzar la resiliencia de los operadores de los sistemas de pago y otros actores de la cadena de pago

Cap 6. El ejercicio de la potestad sancionadora

Focos de actuación y tipo de sanciones



- **Ámbito prudencial**, destacan expedientes por incumplimientos relacionados con:
 - Control interno
 - Gestión conflictos de interés
 - Normativa remuneraciones
 - Lucha contra intrusismo
- **Transparencia y protección de la clientela**, expediente por incumplimiento prohibición ventas vinculadas (hipotecas-seguros)

Tipos de sanciones: multas (> 2,5 millones €) y otros (como inhabilitación)

Expedientes sancionadores 2024

	Expedientes incoados en 2024	Expedientes resueltos en 2024
Número de expedientes	9	5
Número de entidades expedientadas	18	5
Número de cargos o personas físicas expedientadas	37	26

Muchas gracias por su atención
