

## NOTA DE PRENSA ESTADÍSTICA

Madrid, 18 de noviembre de 2024

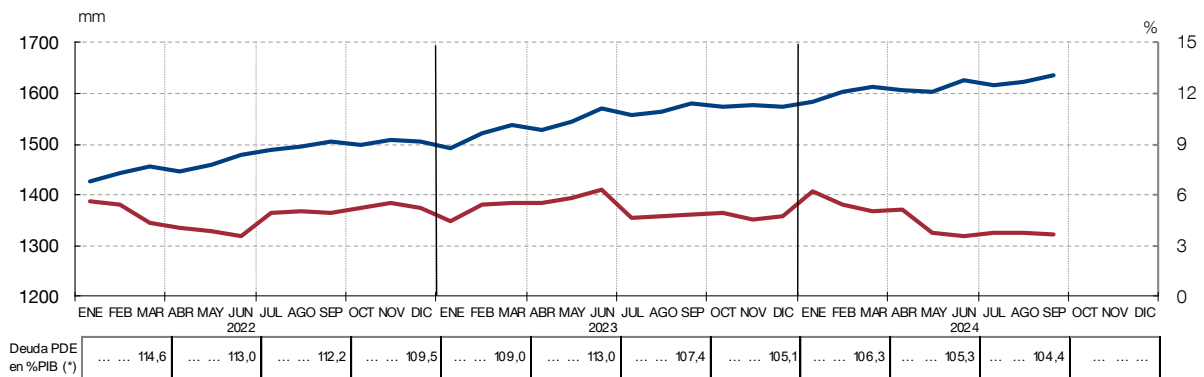
Avance mensual

### La deuda de las Administraciones Públicas se situó en el 104,4% del PIB en septiembre de 2024, 0,9 pp menos que en el segundo trimestre

Con los datos de avance disponibles<sup>1</sup>, el saldo de la deuda de las Administraciones Públicas (AAPP) según el Protocolo de Déficit Excesivo (PDE)<sup>2</sup> ascendió a 1.637 miles de millones (mm) de euros en septiembre de 2024, lo que supone un incremento del 3,7% en términos interanuales. Utilizando el PIB nominal de los últimos cuatro trimestres, la ratio deuda/PIB se situó en el 104,4% en el tercer trimestre de 2024.

DEUDA PDE DE LAS AAPP Y TASA DE CRECIMIENTO INTERANUAL

GRÁFICO 1



— Deuda PDE total AAPP (escala izquierda)

— Tasa de crecimiento interanual (escala derecha)

(\*) En los meses fin de trimestre, porcentajes deuda PDE sobre PIBpm acumulado de los últimos cuatro trimestres



<sup>1</sup> Esta información se publica en la página web del Banco de España, apartado dedicado a Estadísticas, tema Administraciones Públicas. Los cuadros de “Deuda según el Protocolo de Déficit Excesivo (PDE)” están disponibles en la sección de “Datos / Información mensual / Indicadores”, dentro de los menús [Administraciones Públicas](#) o [Estado](#), respectivamente. Estos datos mensuales de deuda se elaboran a partir de información de avance, por lo que están sujetos a revisiones como resultado de la incorporación de la última información disponible —incluidas posibles reclasificaciones de unidades— y del contraste de la misma con las administraciones endeudadas.

<sup>2</sup> La deuda según el PDE es el concepto de endeudamiento utilizado en el ámbito del Pacto de Estabilidad y Crecimiento y, habitualmente, en el análisis de la sostenibilidad de las finanzas públicas. Este concepto incluye los pasivos de las Administraciones Públicas materializados en efectivo y depósitos, valores representativos de deuda y préstamos, valorados por sus valores nominales (faciales) y excluidos los pasivos emitidos por Administraciones Públicas en poder de otras unidades del mismo sector (consolidación).

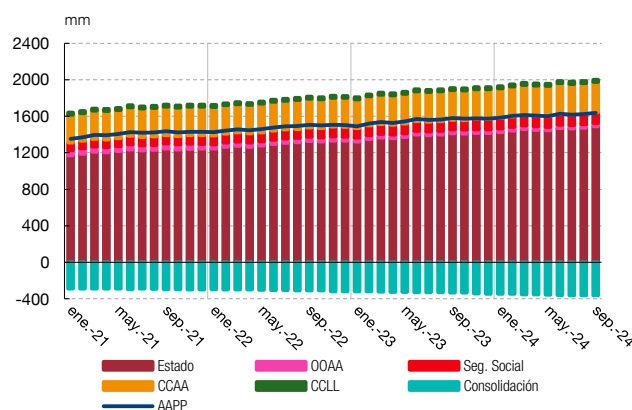
El saldo de la **deuda del Estado** se situó en 1.490 mm de euros, con un incremento interanual del 5,4%, mientras que para **las Otras Unidades de la Administración Central**<sup>3</sup> el saldo fue de 37 mm, lo que representa una disminución del 9,9% respecto al dato del año anterior. Por su parte, el saldo de **deuda de las Administraciones de Seguridad Social** se situó en 116 mm, un 9,4%<sup>4</sup> más que un año antes.

Respecto a las administraciones territoriales, **la deuda de las Comunidades Autónomas** creció hasta los 334 mm de euros en septiembre de 2024, con una variación interanual del 2,5%, mientras que **la deuda de las Corporaciones Locales** se situó en 23 mm de euros en este mes, lo que supone un 0,2% menos que el saldo registrado en septiembre de 2023. Por otro lado, la **consolidación** en el conjunto de las Administraciones Públicas -es decir, la deuda en poder de los diferentes subsectores que componen dicho sector- aumentó un 9,8% respecto al año anterior, hasta los 364 mm de euros.

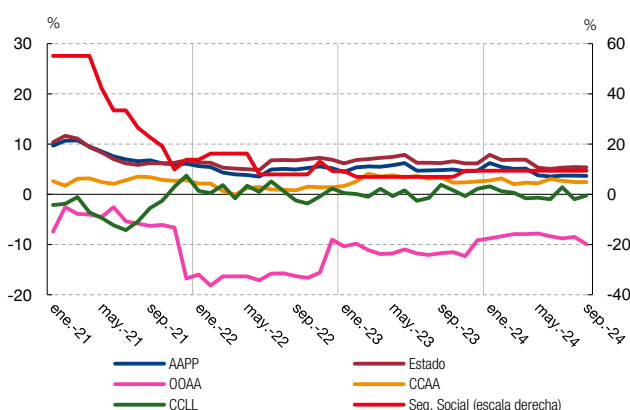
#### DEUDA PDE DE LAS ADMINISTRACIONES PÚBLICAS POR SUBSECTORES

GRÁFICO 2

2.1 SALDOS EN MILES DE MILLONES DE EUROS



2.2 TASAS DE CRECIMIENTO INTERANUAL



<sup>3</sup> Las otras unidades de la Administración Central son, entre otras, SAREB (Sociedad de Gestión de Activos Procedentes de la Reestructuración Bancaria), BFA (Banco Financiero y de Ahorros, tenedora de acciones), FADE (Fondo de Amortización del Déficit Eléctrico) y FROB (Fondo de Reestructuración Ordenada Bancaria).

<sup>4</sup> Este incremento se debe a los préstamos concedidos por el Estado a la Tesorería General de la Seguridad Social para financiar su desequilibrio presupuestario.

## Información adicional

Para consultar información estadística más detallada, y con series temporales completas<sup>5</sup> de la deuda de las Administraciones Públicas según el Protocolo de Déficit Excesivo, puede visitar la [página web de estadísticas de las Administraciones Públicas del Banco de España](#).

### *Próxima publicación de datos mensuales<sup>6</sup>*

El avance de la deuda de las Administraciones Públicas según el PDE del mes de octubre de 2024 se publicará el 18 de diciembre de 2024.

### *Próxima publicación de datos trimestrales*

La deuda de las Administraciones Públicas según el PDE del tercer trimestre de 2024 se publicará el 13 de diciembre de 2024.

---

<sup>5</sup> Las series temporales completas se pueden [consultar](#) también en el sistema de búsqueda de información estadística BIEST.

<sup>6</sup> Las fechas de publicación de las estadísticas de deuda pública pueden ser [consultadas](#) en la página web de estadísticas del Banco de España.

*Reproducción permitida solo si se cita la fuente*

Para más información: Tel. +34 91 338 5044 / 6097 / 5318 / 8839 / 6175 / 4397 / 5936 | [www.bde.es](http://www.bde.es) Correo electrónico: [comunicacion@bde.es](mailto:comunicacion@bde.es)