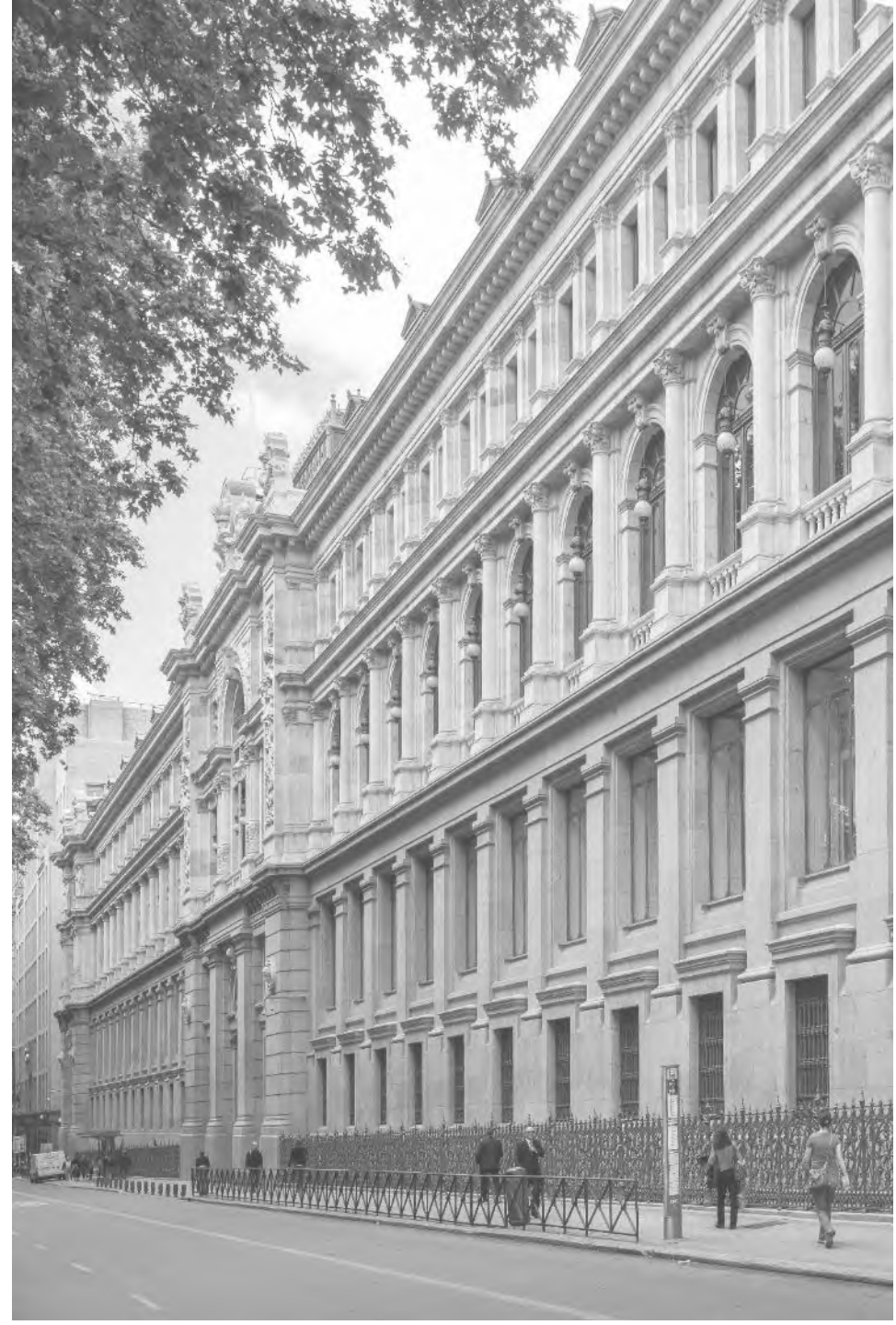


# EL MERCADO DE TRABAJO ESPAÑOL: EVOLUCIÓN RECIENTE Y RETOS DE FUTURO

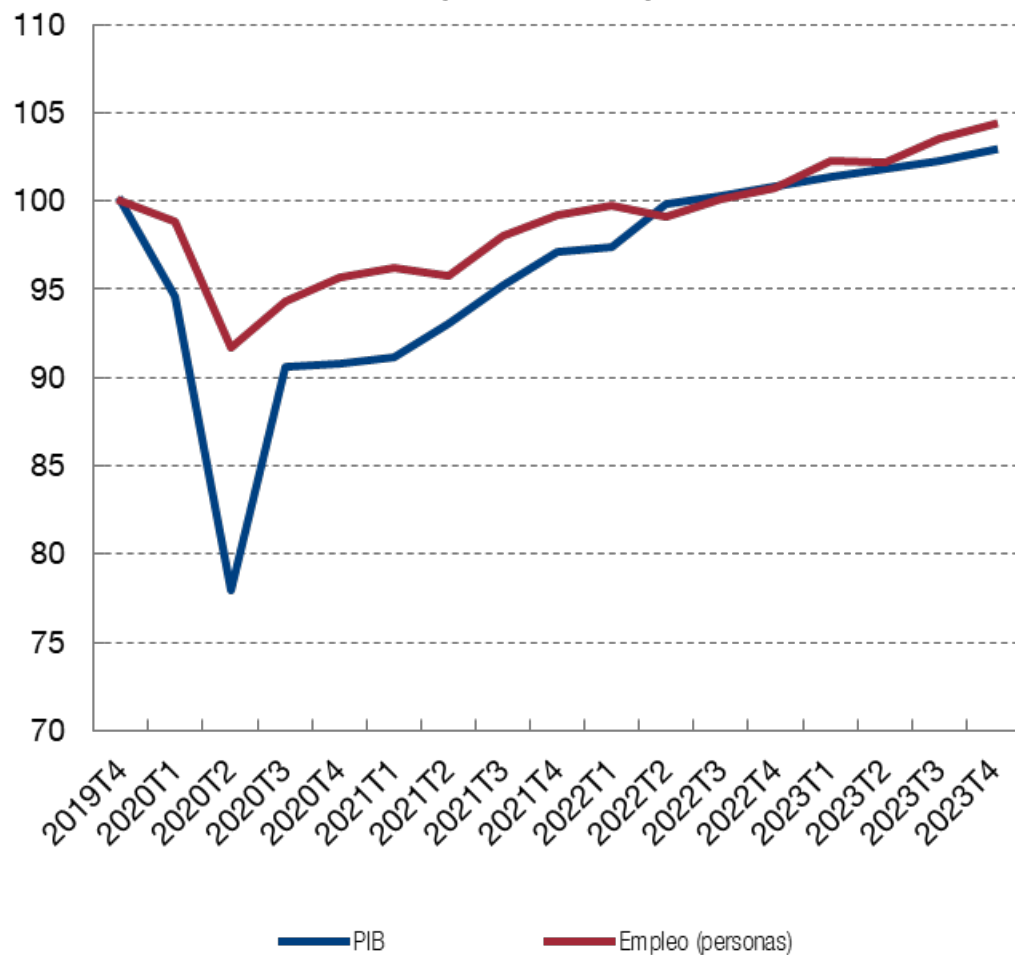
**Pablo Hernández de Cos**  
Gobernador

JORNADA 50º ANIVERSARIO CUNEF

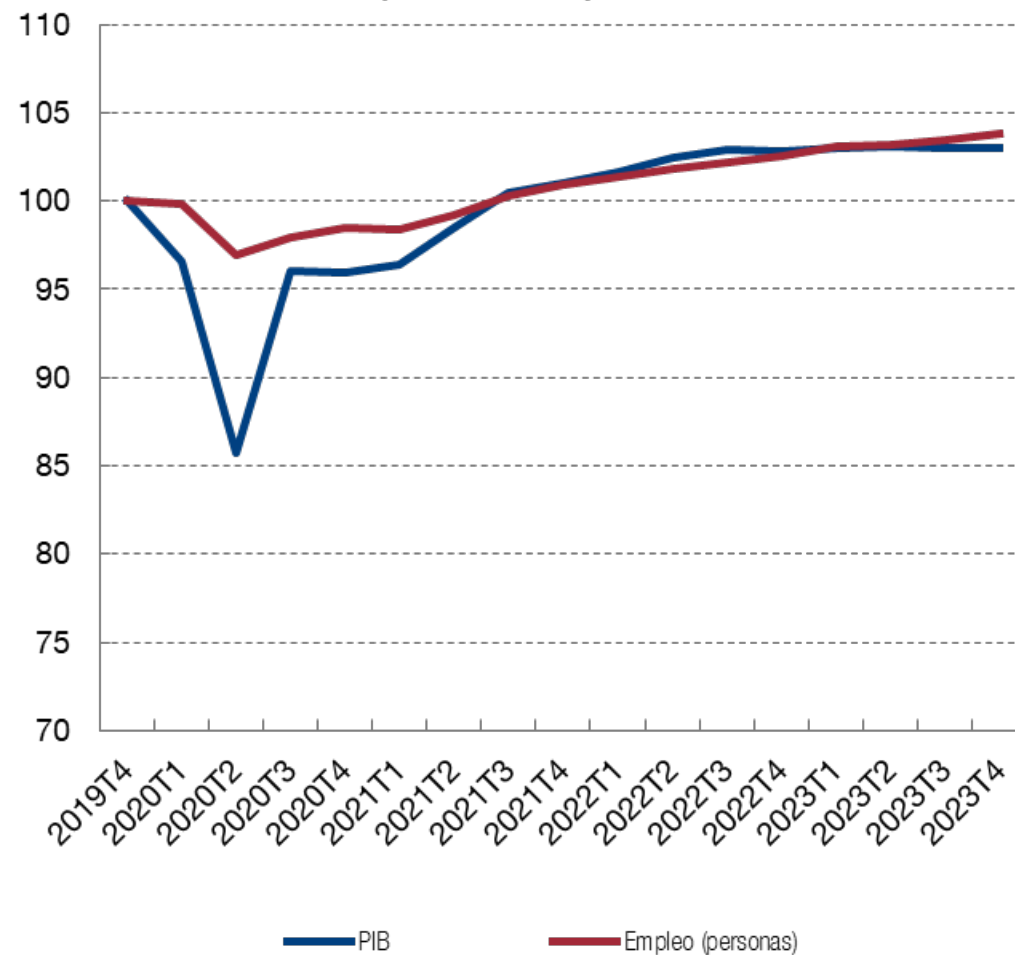
Madrid  
15 de febrero de 2024



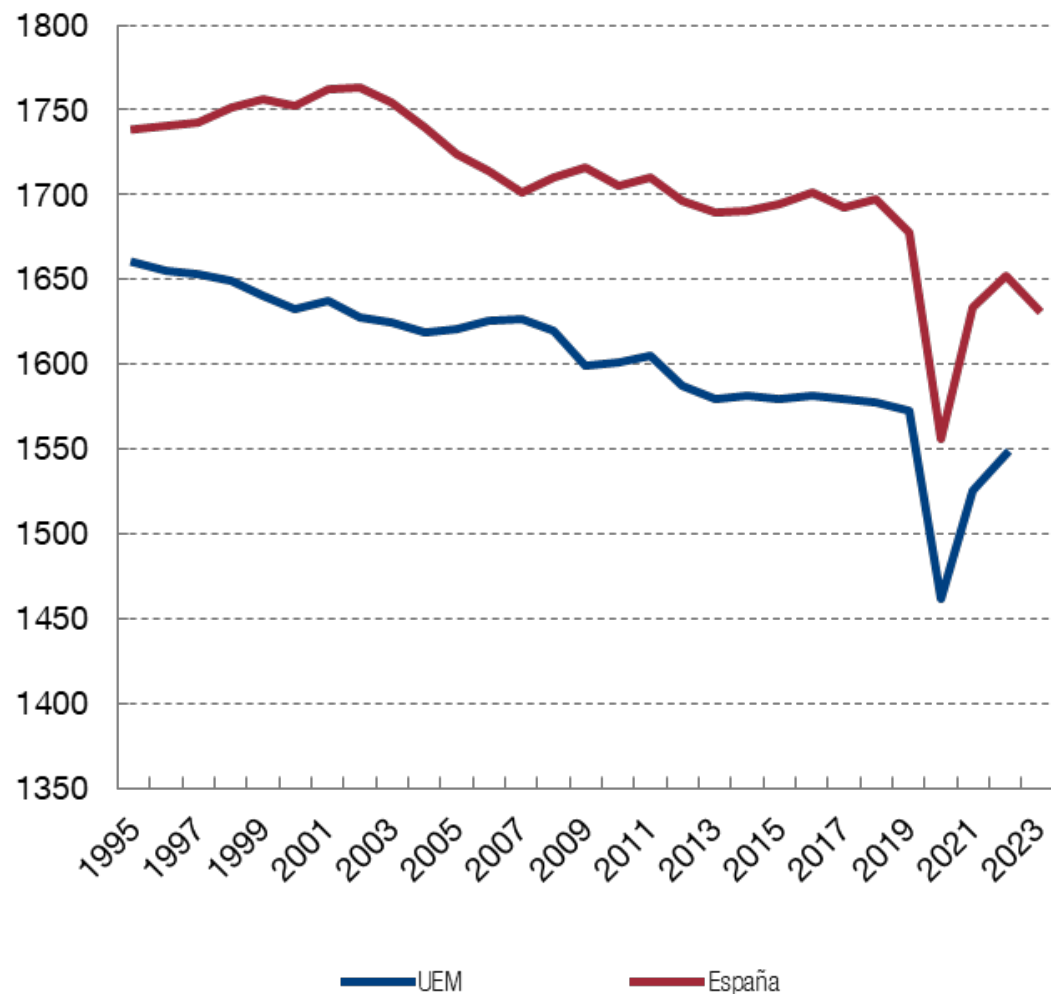
## PIB Y EMPLEO. ESPAÑA (2019.4=100)



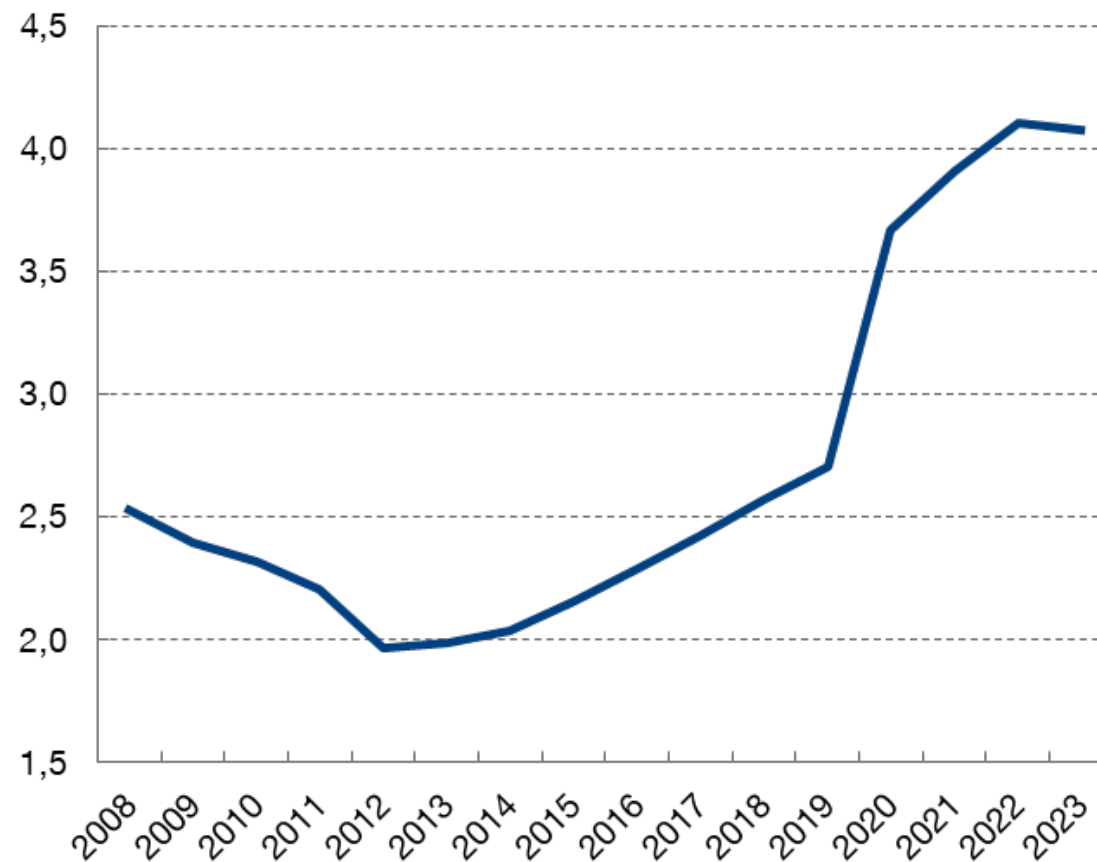
## PIB Y EMPLEO. UEM (2019.4=100)



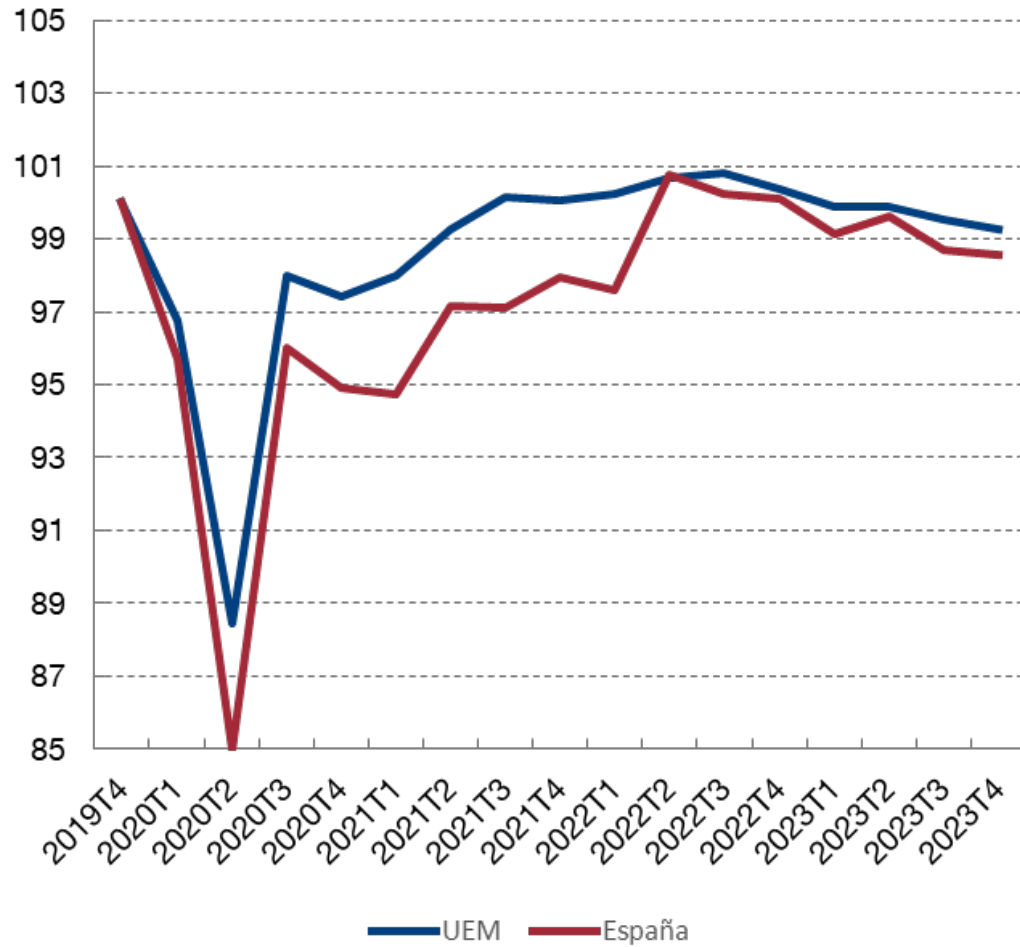
## HORAS POR OCUPADO



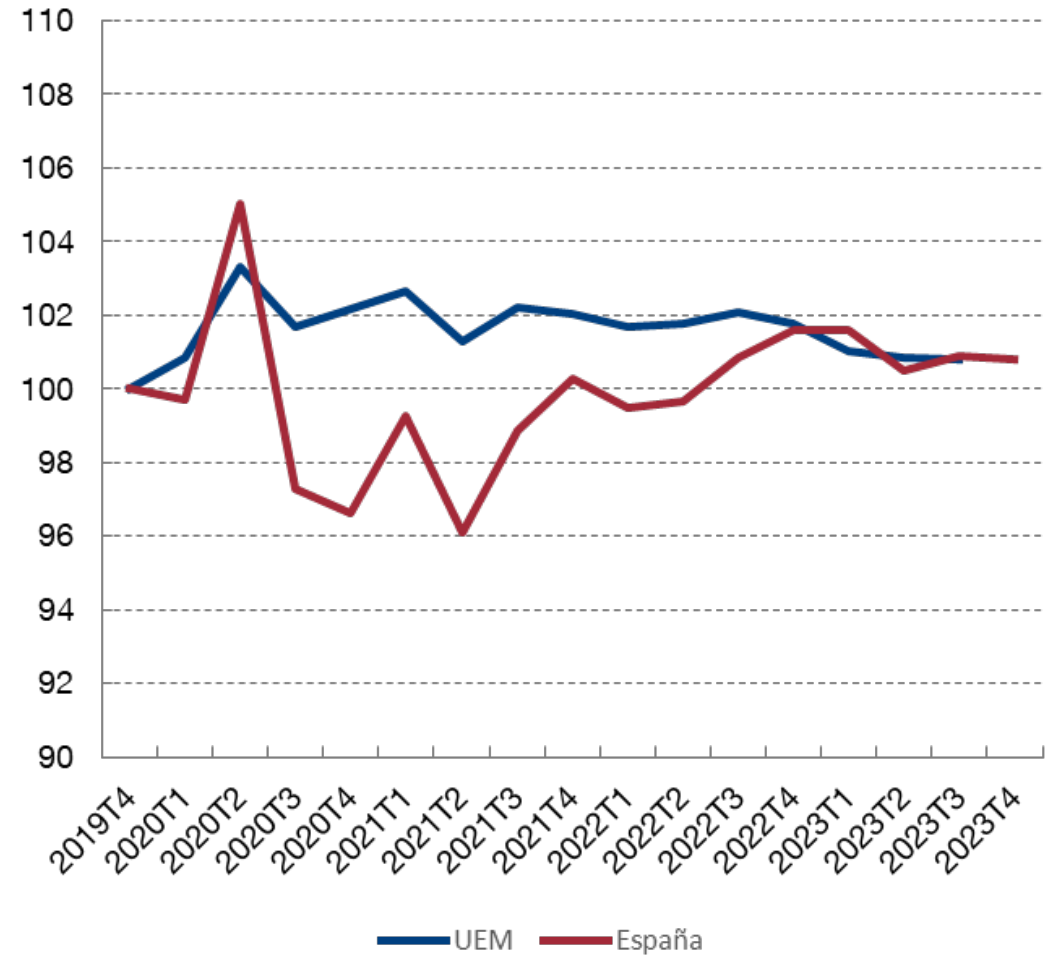
## OCUPADOS QUE NO TRABAJARON POR ENFERMEDAD, ACCIDENTE O INCAPACIDAD TEMPORAL (% total ocupados). ESPAÑA



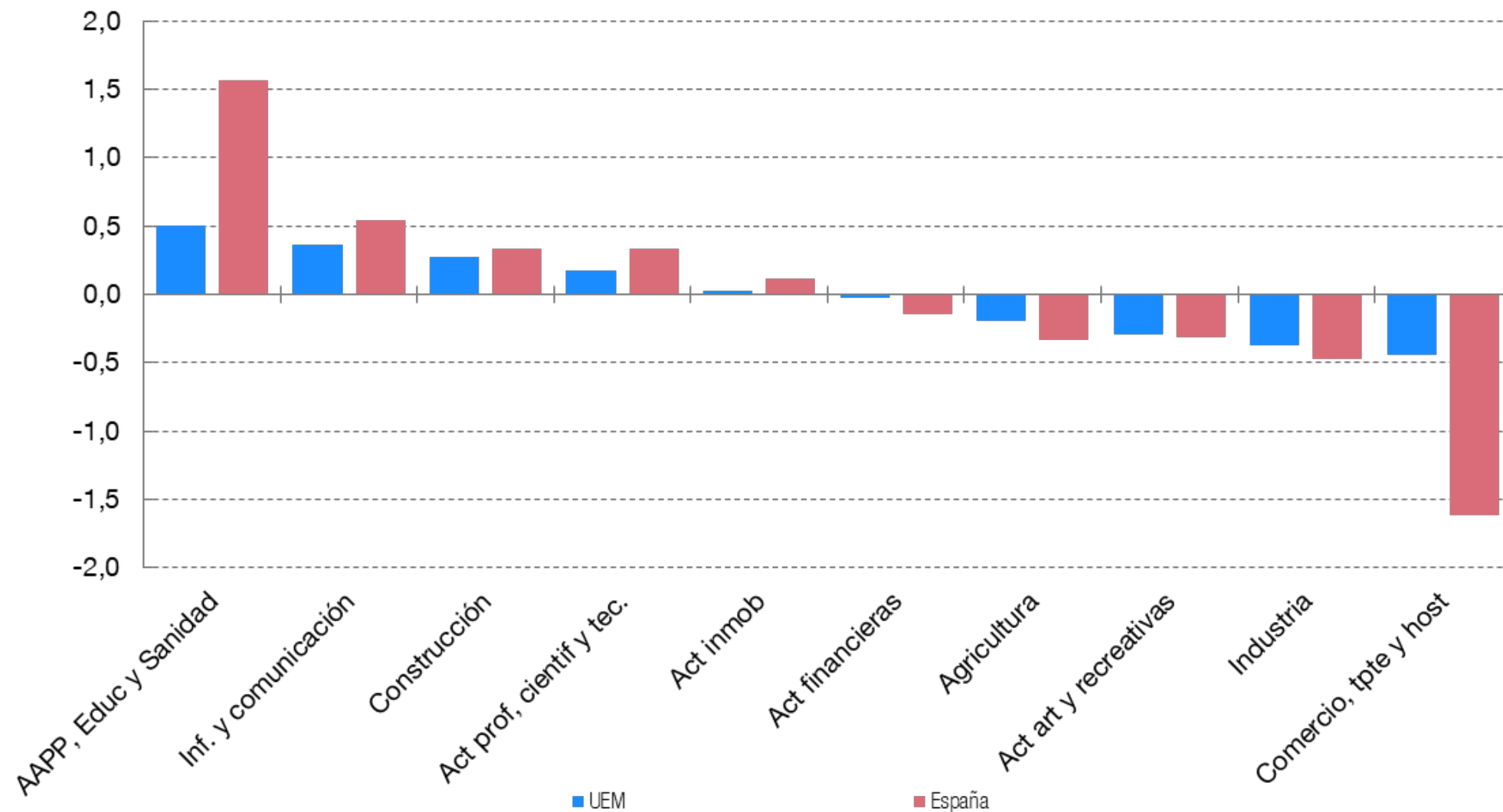
## PRODUCTIVIDAD POR PERSONA 2019.4=100



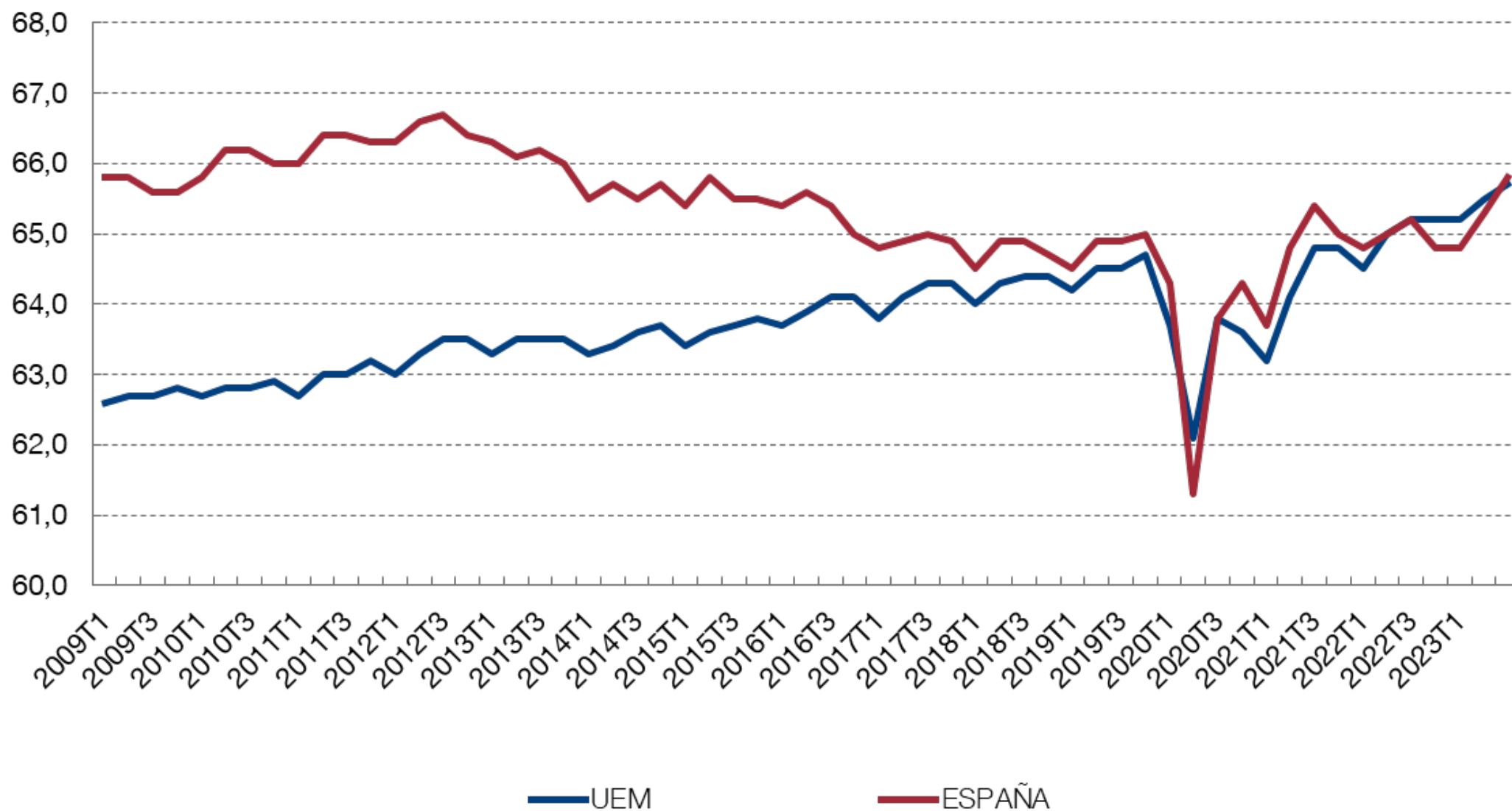
## PRODUCTIVIDAD POR HORA 2019.4=100



## CAMBIO EN LA ESTRUCTURA SECTORIAL DEL EMPLEO ENTRE 2019 Y 2023

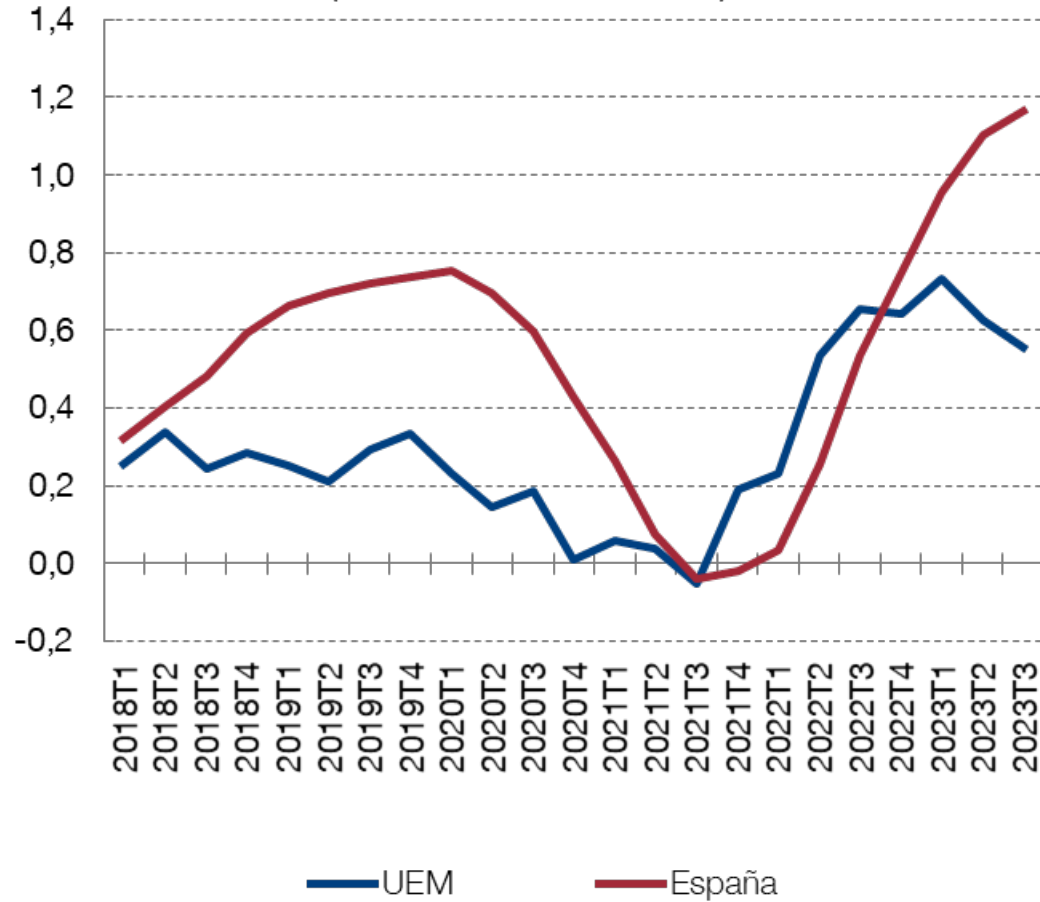


## TASA DE PARTICIPACIÓN

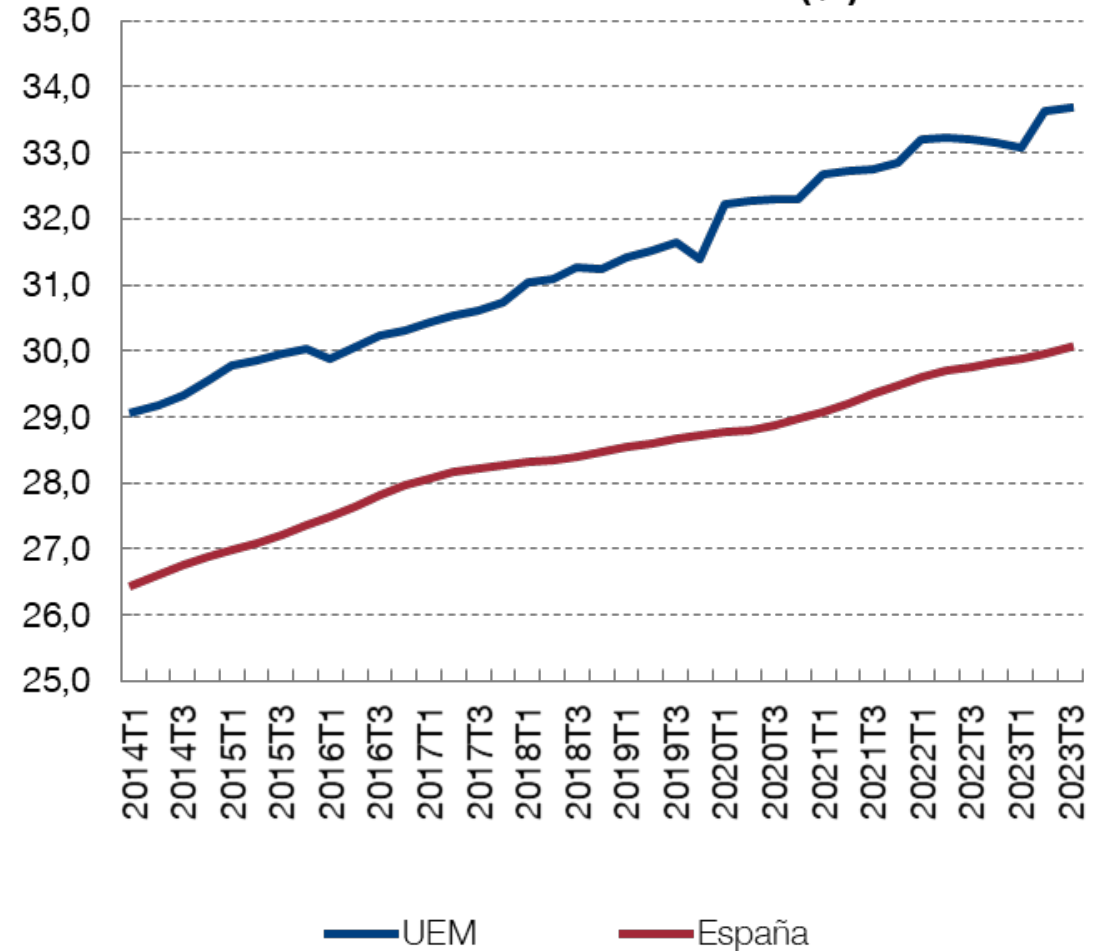




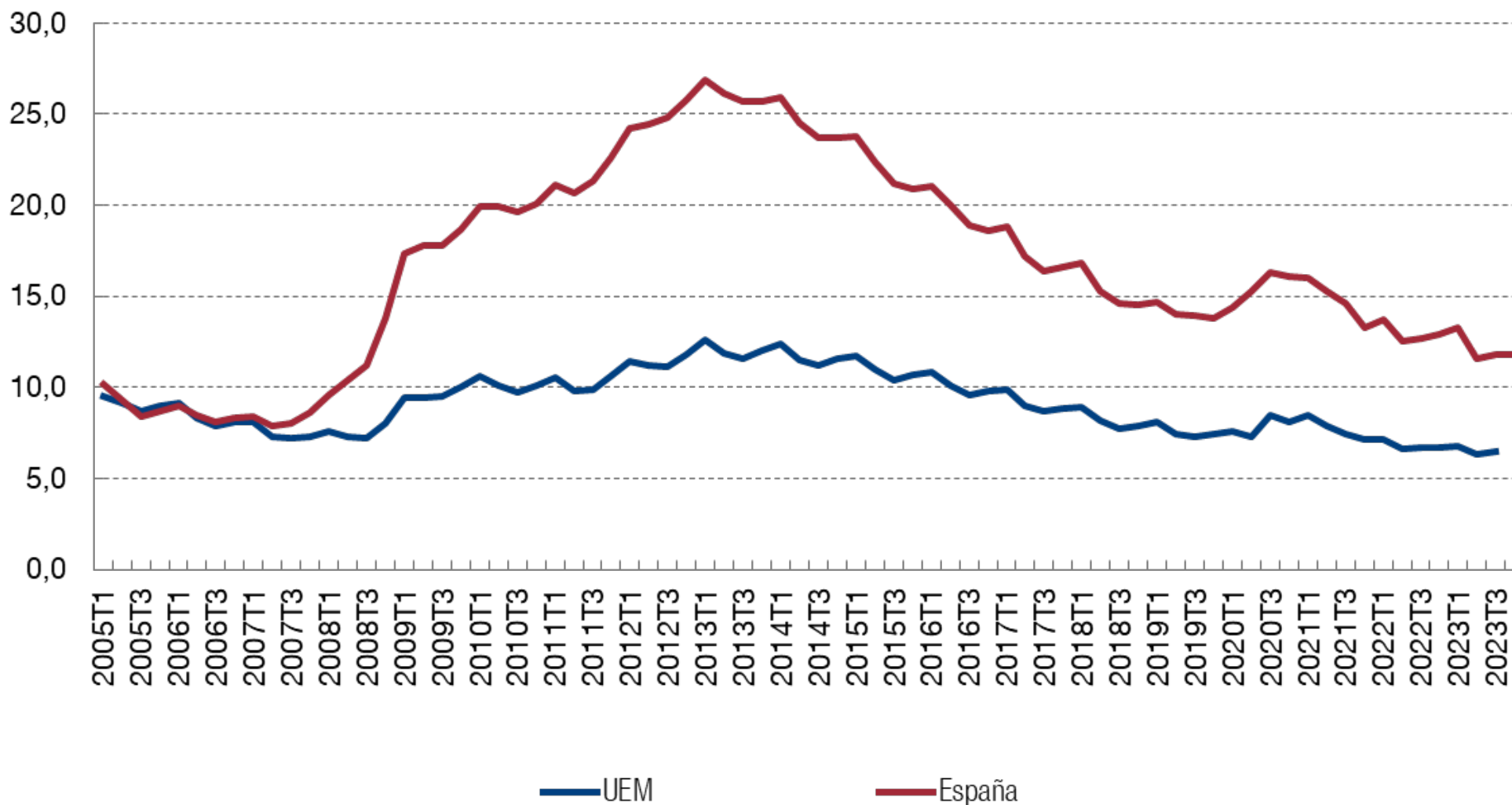
## INCREMENTO INTERANUAL DE LA POBLACIÓN EXTRANJERA (% POBLACIÓN TOTAL)



## PESO DE LA POBLACIÓN MAYOR DE 65 AÑOS SOBRE LA POBLACIÓN 15-64 (%)

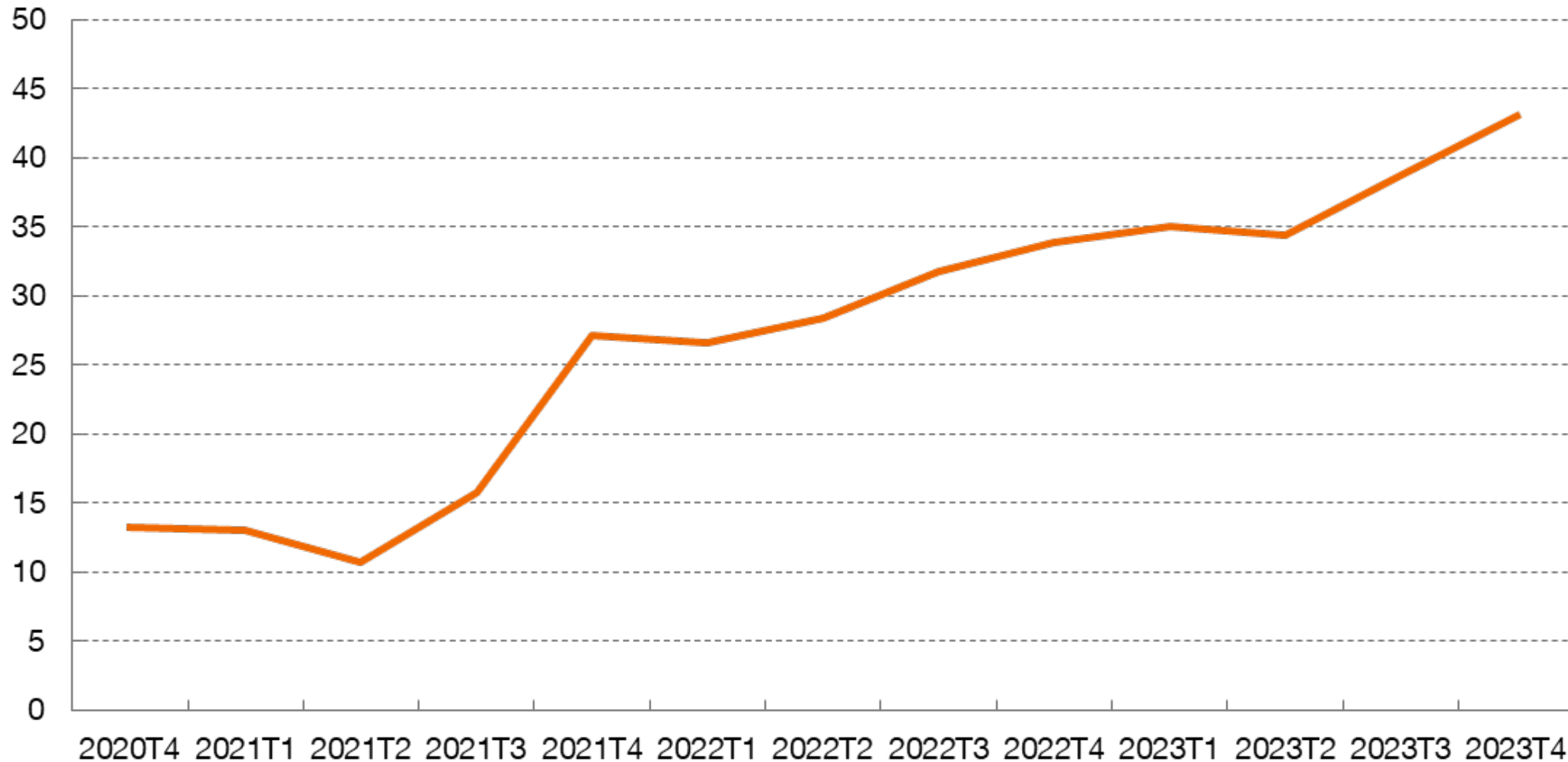


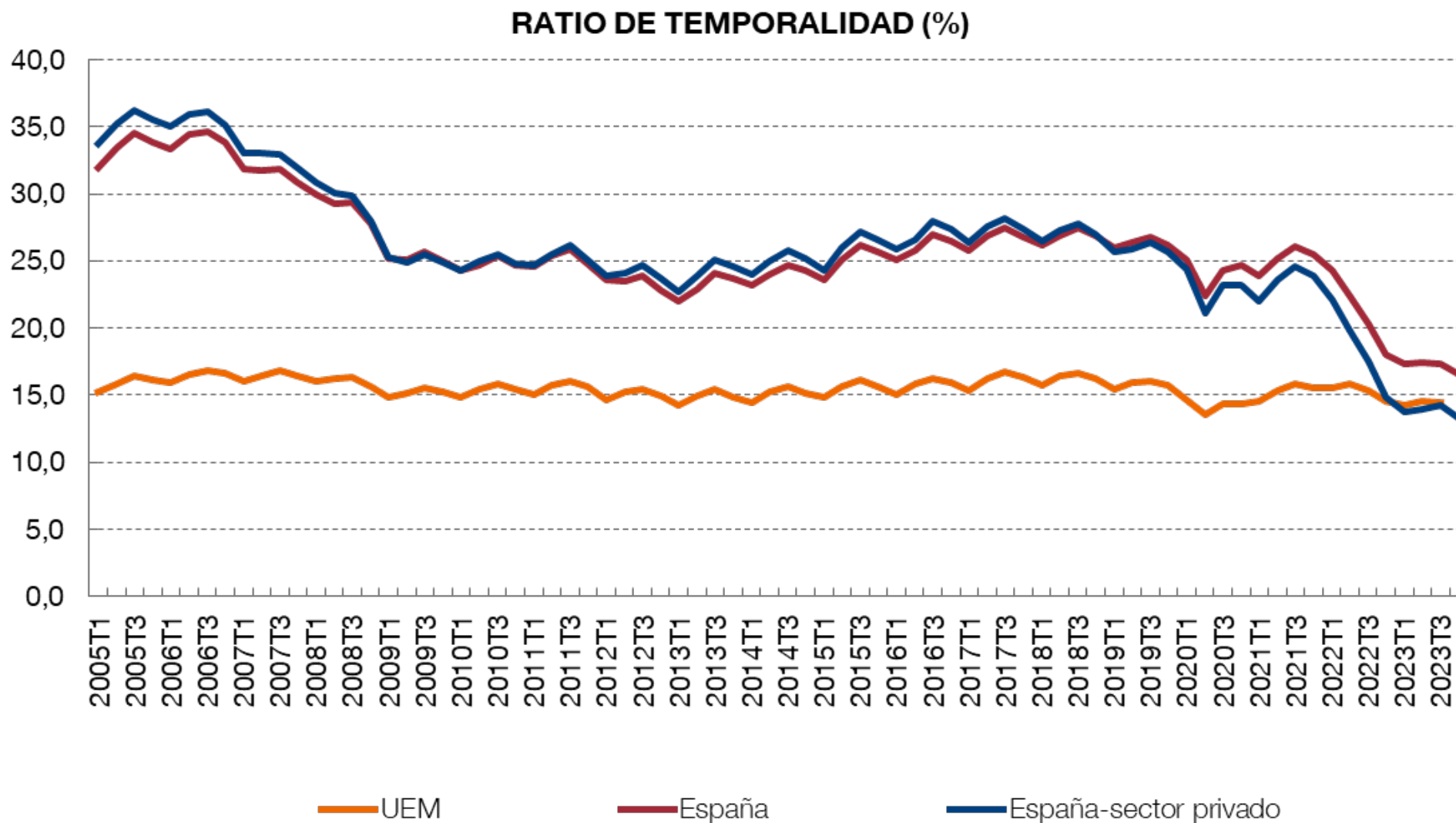
## TASA DE PARO



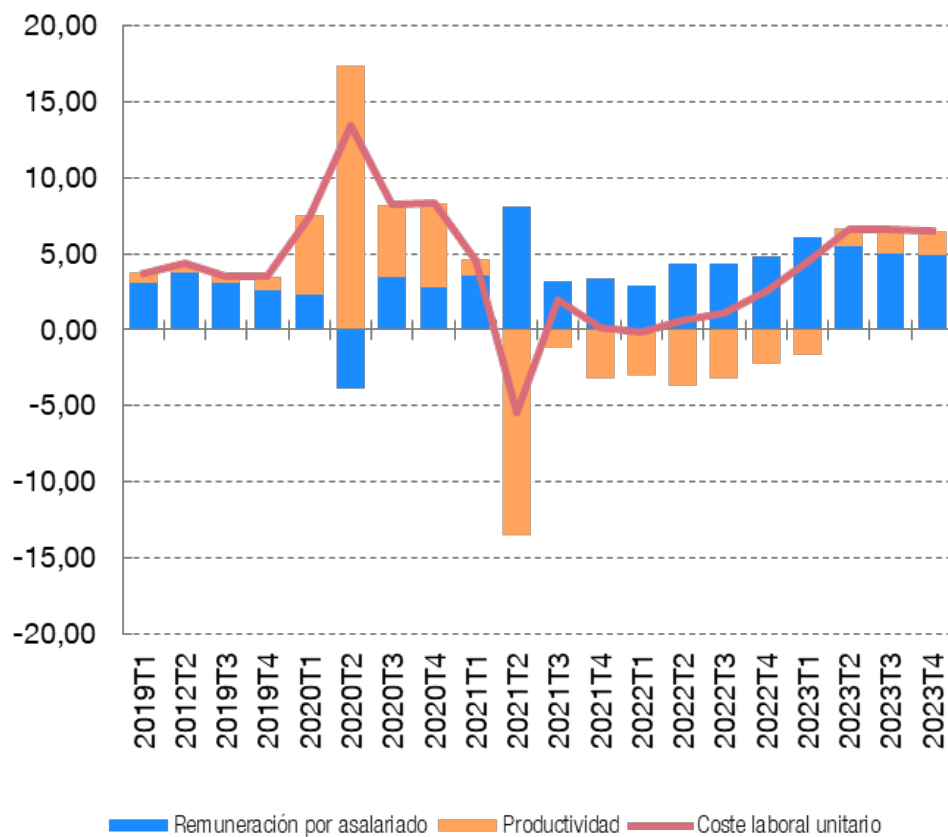


**PROBLEMAS DE DISPONIBILIDAD DE MANO DE OBRA**  
(Empresas que declaran un impacto negativo sobre su actividad, %)

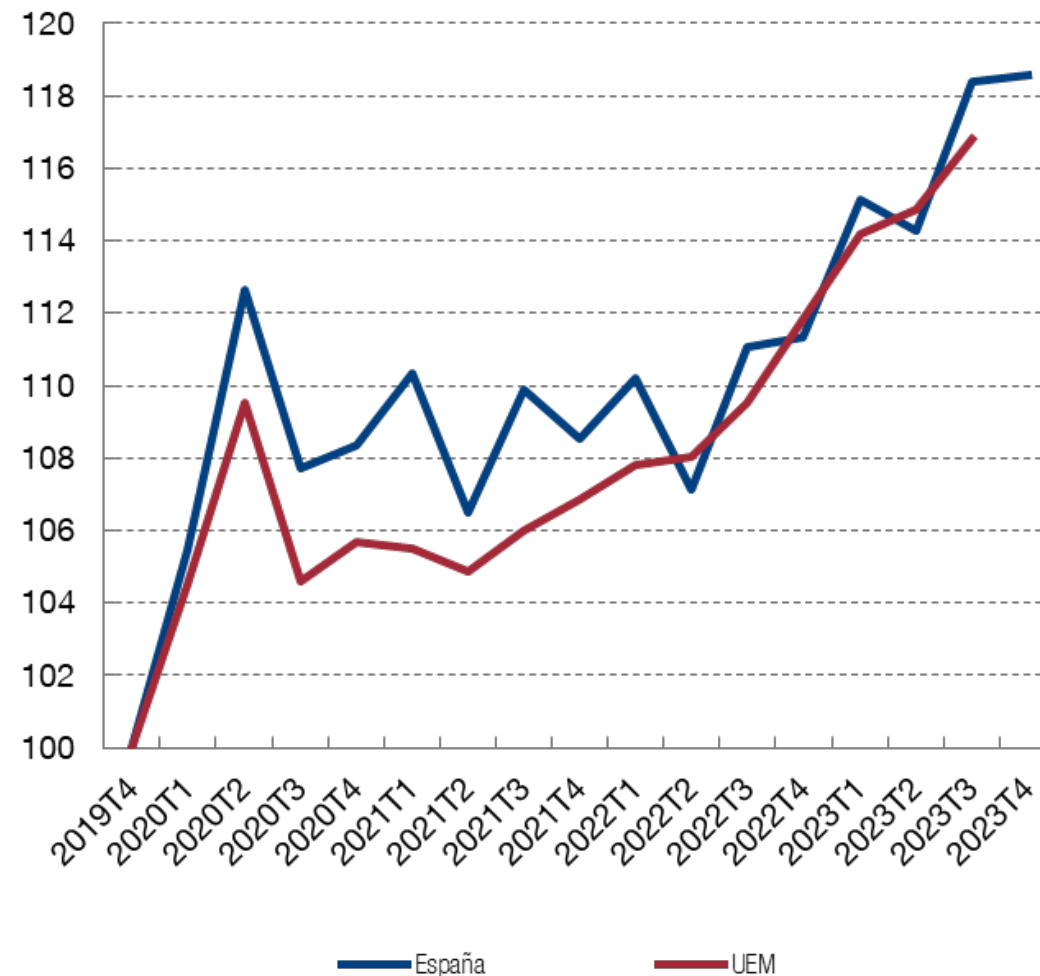




**COSTES LABORALES UNITARIOS Y CONTRIBUCIONES DE LA REMUNERACIÓN POR ASALARIADO Y LA PRODUCTIVIDAD. ESPAÑA**  
(Tasa interanual, %)



**COSTES LABORALES UNITARIOS. 2019T4=100**



GRACIAS POR SU ATENCIÓN