

## Nota de prensa

26 de junio de 2024

### El BCE publica las estadísticas supervisoras sobre el sector bancario correspondientes al primer trimestre de 2024

- La ratio de capital de nivel 1 ordinario (CET1) agregada se situó en el 15,74 % en el primer trimestre de 2024 (lo que supone un descenso con respecto al 15,80 % del trimestre precedente, pero un aumento desde el 15,53 % del primer trimestre de 2023).
- La rentabilidad anualizada agregada de los recursos propios fue del 9,67 % en el primer trimestre de 2024 (desde el 9,31 % del cuarto trimestre y el 9,57 % del primer trimestre de 2023).
- La ratio de préstamos dudosos (NPL, por sus siglas en inglés) agregada (excluidos saldos en efectivo) se mantuvo estable en el 2,31 % (en comparación con el 2,30 % del trimestre anterior y el 2,24 % del primer trimestre de 2023).
- El peso de los préstamos que presentan un aumento significativo del riesgo de crédito (préstamos en vigilancia especial o *stage 2*), se situó en el 9,50 % (frente al 9,73 % del trimestre anterior, pero por encima del nivel registrado hace un año, el 9,31 %).
- Los importes acumulados en el año que se presentan en las tablas de la cuenta de pérdidas y ganancias también están actualmente disponibles [anualizados linealmente](#) en el ECB Data Portal.

### Adecuación del capital

Las [ratios de capital](#) agregadas de las entidades significativas (es decir, las entidades de crédito supervisadas directamente por el BCE) se mantuvieron estables en el primer trimestre de 2024. En términos agregados, la ratio de capital de nivel 1 ordinario (CET1) se situó en el 15,74 %, la ratio de Tier 1, en el 17,12 %, y la ratio de capital total, en el 19,81 %. En los distintos países, las ratios de CET1 agregadas oscilaron entre el 12,66 % en España y el 23,63 % en Letonia.

#### **Banco Central Europeo**

Dirección General de Comunicación

Sonnemannstrasse 20, 60314 Frankfurt am Main, Alemania

Tel.: +49 69 1344 7455, correo electrónico: [media@ecb.europa.eu](mailto:media@ecb.europa.eu), sitio web: [www.ecb.europa.eu](http://www.ecb.europa.eu)

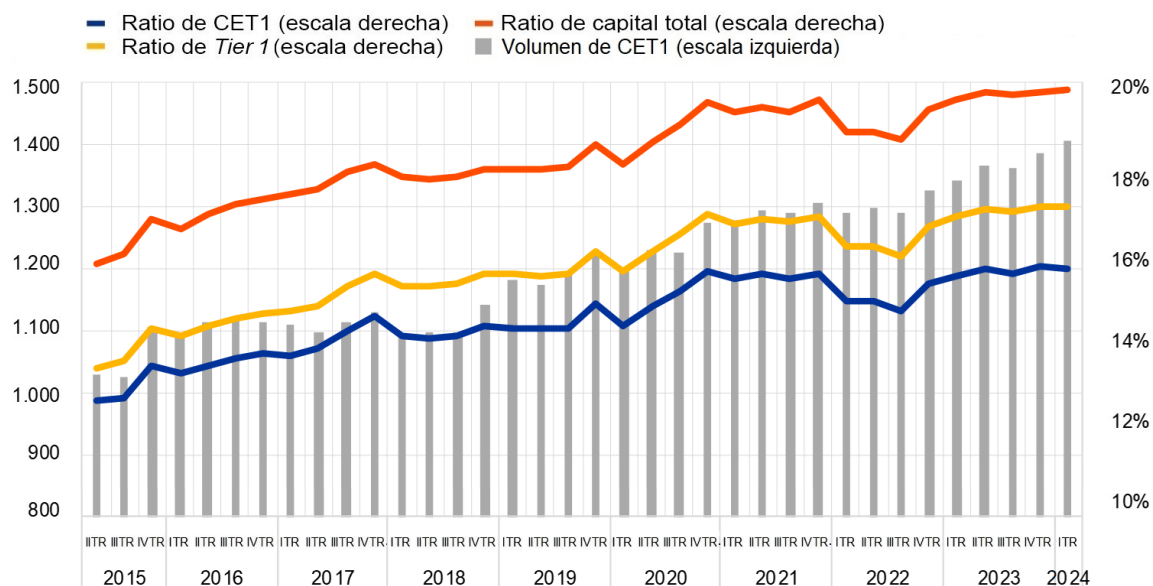
Se permite su reproducción, siempre que se cite la fuente.

Traducción al español: Banco de España.

## Gráfico 1

### Ratios de capital y sus componentes

(mm de euros; porcentajes)



Fuente: BCE.

Nota: «CET1» corresponde a «capital de nivel 1 ordinario» (Common Equity Tier 1).

## Banco Central Europeo

Dirección General de Comunicación

Sonnemannstrasse 20, 60314 Frankfurt am Main, Alemania

Tel.: +49 69 1344 7455, correo electrónico: [media@ecb.europa.eu](mailto:media@ecb.europa.eu), sitio web: [www.ecb.europa.eu](http://www.ecb.europa.eu)

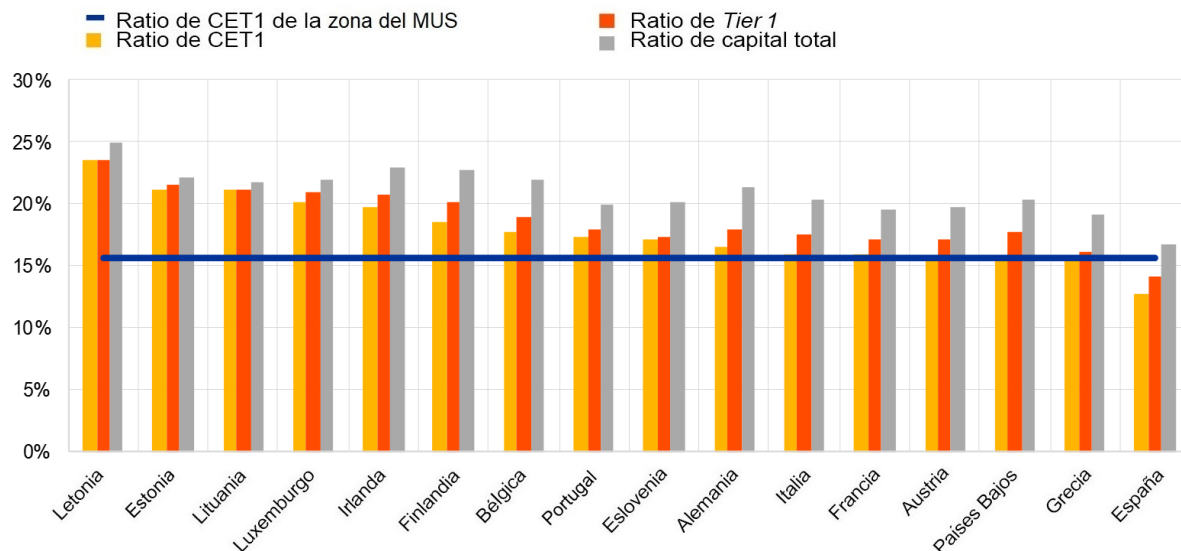
Se permite su reproducción, siempre que se cite la fuente.

Traducción al español: Banco de España.

## Gráfico 2

Ratios de capital por país correspondientes al primer trimestre de 2024

(porcentajes)



Fuente: BCE.

Notas: «MUS» corresponde a «Mecanismo Único de Supervisión» y «CET1» a «capital de nivel 1 ordinario» (*Common Equity Tier 1*). Algunos países participantes en la supervisión bancaria europea no se incluyen en este gráfico por motivos de confidencialidad o porque no existen entidades significativas al máximo nivel de consolidación en esos países.

## Calidad de los activos

La [ratio de préstamos dudosos \(ratio de NPL\) excluidos saldos en efectivo](#) en bancos centrales y otros depósitos a la vista se mantuvo estable en el 2,31 % en el primer trimestre de 2024. El volumen de préstamos dudosos (numerador) se incrementó hasta situarse en 355 mm de euros, y el total de préstamos y anticipos excluidos saldos en efectivo (denominador) aumentó hasta los 15.344 mm de euros (en comparación con 15.070 mm de euros en el cuarto trimestre de 2023).

En el primer trimestre de 2024, la ratio de préstamos dudosos sobre los préstamos totales presentó una dinámica heterogénea a nivel sectorial, y osciló entre el 3,55 % para los préstamos a sociedades no financieras (SNF) (desde el 3,48 % del cuarto trimestre de 2023) y el 0,64 % para los préstamos a otras instituciones financieras (OIF) (frente al 0,70 % del trimestre anterior), mientras que se situó en el 2,24 % para los préstamos a hogares (desde el 2,19 % del último trimestre de 2023).

El [coste del riesgo](#) se situó en un nivel agregado del 0,50 % en el primer trimestre de 2024 (frente al 0,46 % del trimestre precedente). En las entidades significativas, el rango intercuartílico ascendió a

### Banco Central Europeo

Dirección General de Comunicación

Sonnemannstrasse 20, 60314 Frankfurt am Main, Alemania

Tel.: +49 69 1344 7455, correo electrónico: [media@ecb.europa.eu](mailto:media@ecb.europa.eu), sitio web: [www.ecb.europa.eu](http://www.ecb.europa.eu)

Se permite su reproducción, siempre que se cite la fuente.

Traducción al español: Banco de España.

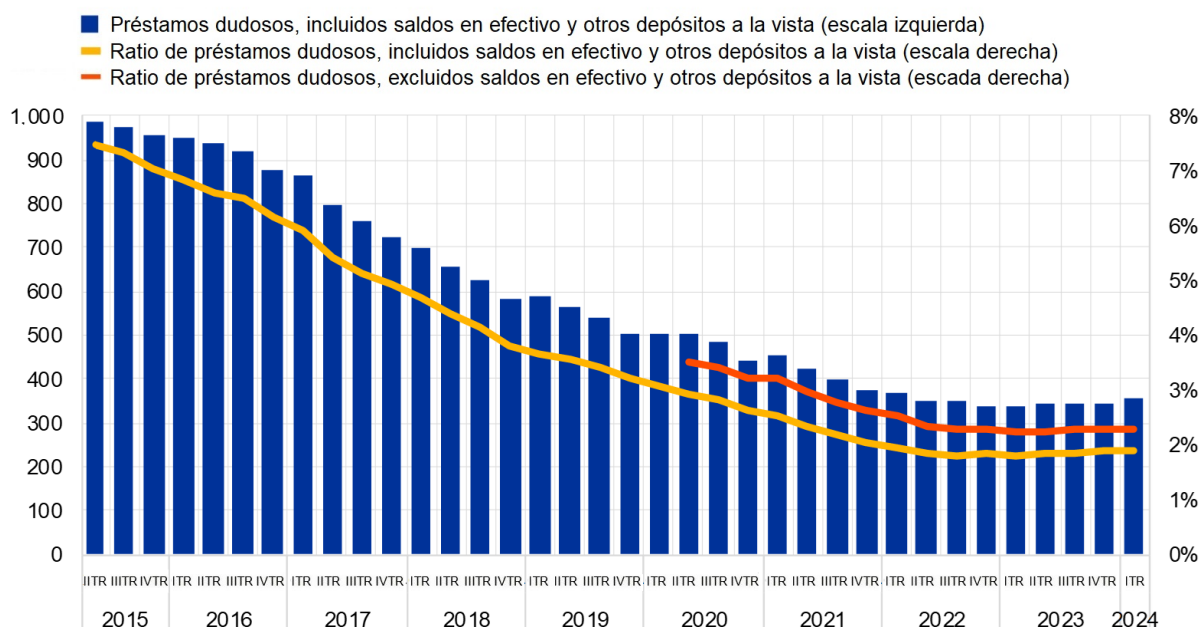
0,49 puntos porcentuales (un ligero incremento desde los 0,45 puntos porcentuales observados en el trimestre anterior).

En términos agregados, la [relación entre los préstamos en vigilancia especial \(stage 2\) y los préstamos totales](#) se redujo hasta el 9,50 % (en comparación con el 9,73 % del trimestre precedente). Entre los sectores de contrapartida, los niveles más elevados se observaron en los préstamos a sociedades no financieras garantizados por bienes inmuebles (19,44 %) y a pequeñas y medianas empresas (15,70 %), desde el 17,65 % y el 14,97 %, respectivamente, en el primer trimestre de 2023.

### Gráfico 3

#### Préstamos dudosos

(mm de euros; porcentajes)



Fuente: BCE.

#### Banco Central Europeo

Dirección General de Comunicación

Sonnemannstrasse 20, 60314 Frankfurt am Main, Alemania

Tel.: +49 69 1344 7455, correo electrónico: [media@ecb.europa.eu](mailto:media@ecb.europa.eu), sitio web: [www.ecb.europa.eu](http://www.ecb.europa.eu)

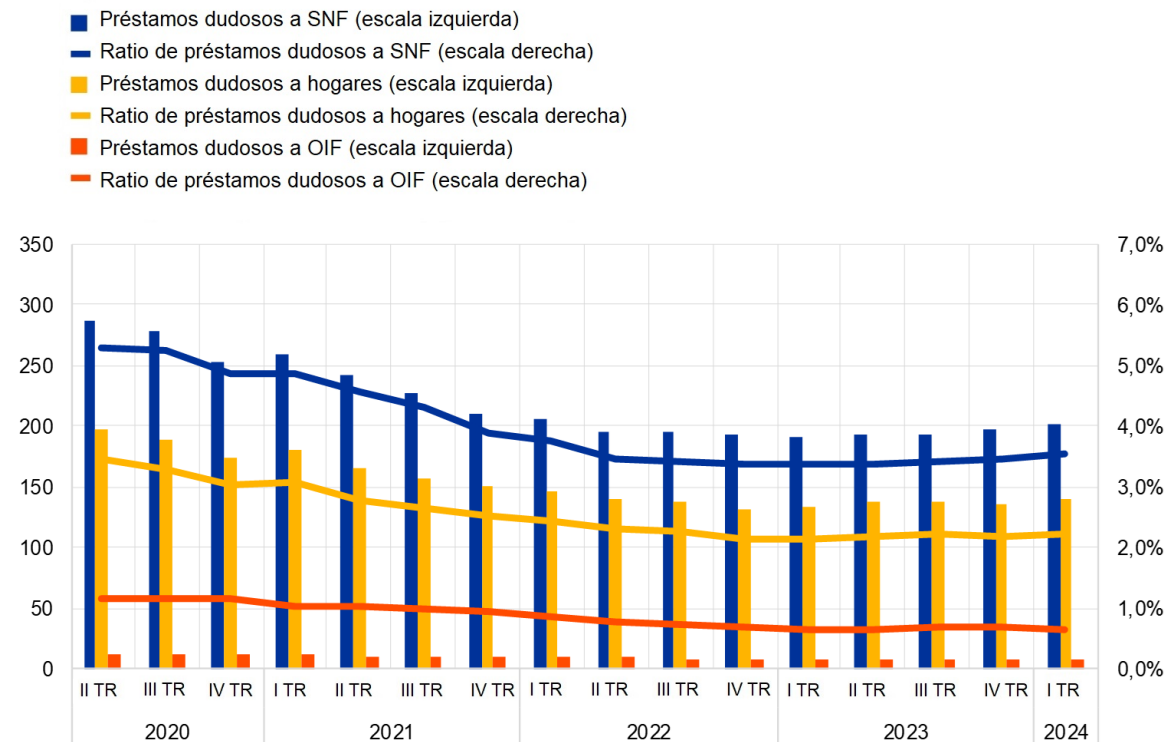
Se permite su reproducción, siempre que se cite la fuente.

Traducción al español: Banco de España.

#### Gráfico 4

##### Préstamos dudosos por sector de contrapartida

(mm de euros; porcentajes)



Fuente: BCE.

Nota: «SNF» corresponde a «sociedades no financieras» y «OIF» a «otras instituciones financieras».

#### Banco Central Europeo

Dirección General de Comunicación

Sonnemannstrasse 20, 60314 Frankfurt am Main, Alemania

Tel.: +49 69 1344 7455, correo electrónico: [media@ecb.europa.eu](mailto:media@ecb.europa.eu), sitio web: [www.ecb.europa.eu](http://www.ecb.europa.eu)

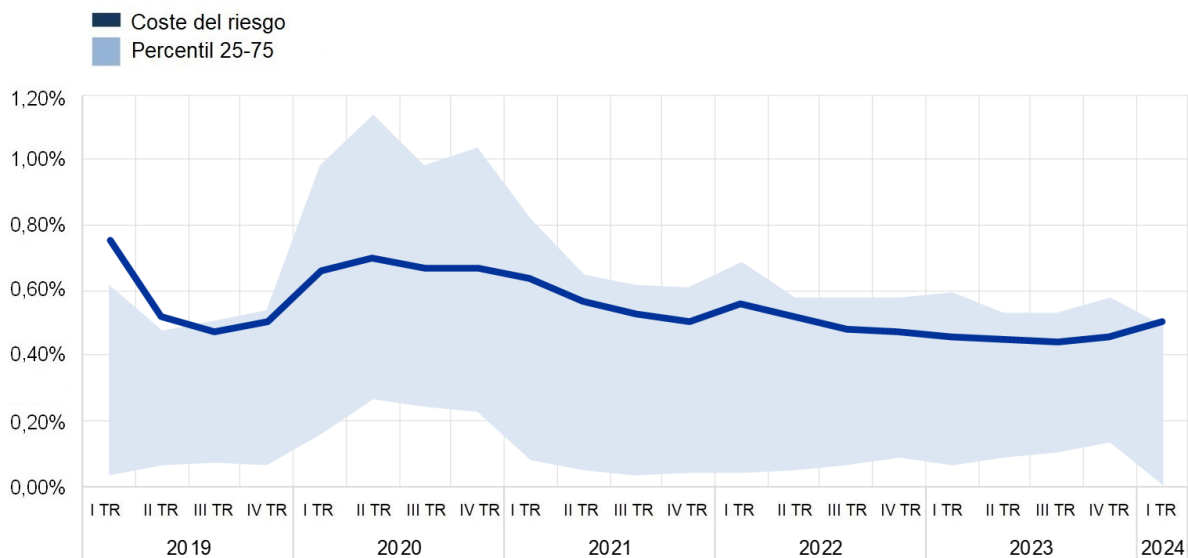
Se permite su reproducción, siempre que se cite la fuente.

Traducción al español: Banco de España.

## Gráfico 5

### Coste del riesgo

(porcentajes)

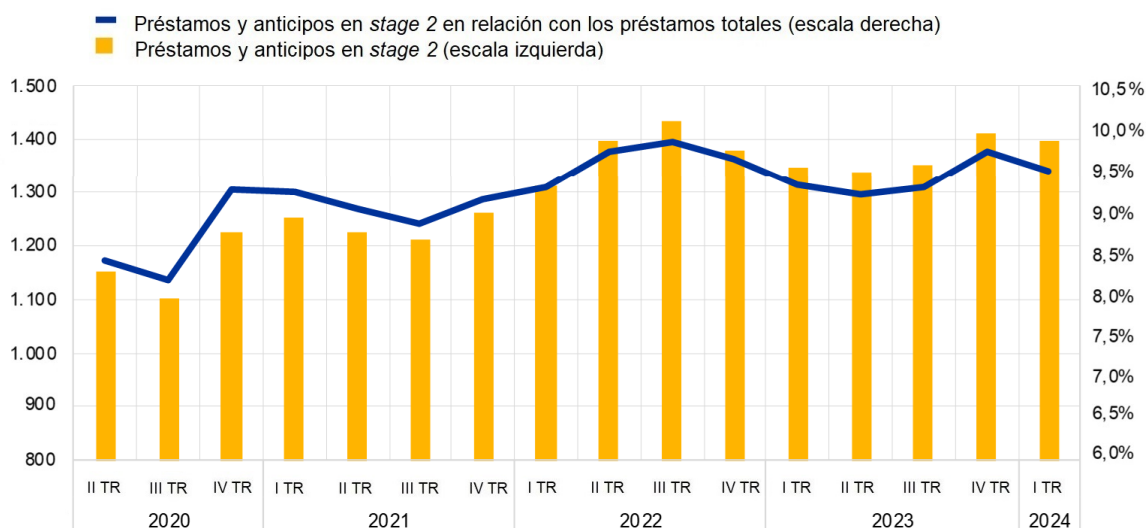


Fuente: BCE.

## Gráfico 6

### Préstamos en *stage 2* en porcentaje del total de préstamos y anticipos sujetos a revisión del deterioro de valor

(mm de euros; porcentajes)



Fuente: BCE.

Nota: «*Stage 2*» incluye los activos que han presentado un aumento significativo del riesgo de crédito desde su reconocimiento inicial.

## Banco Central Europeo

Dirección General de Comunicación

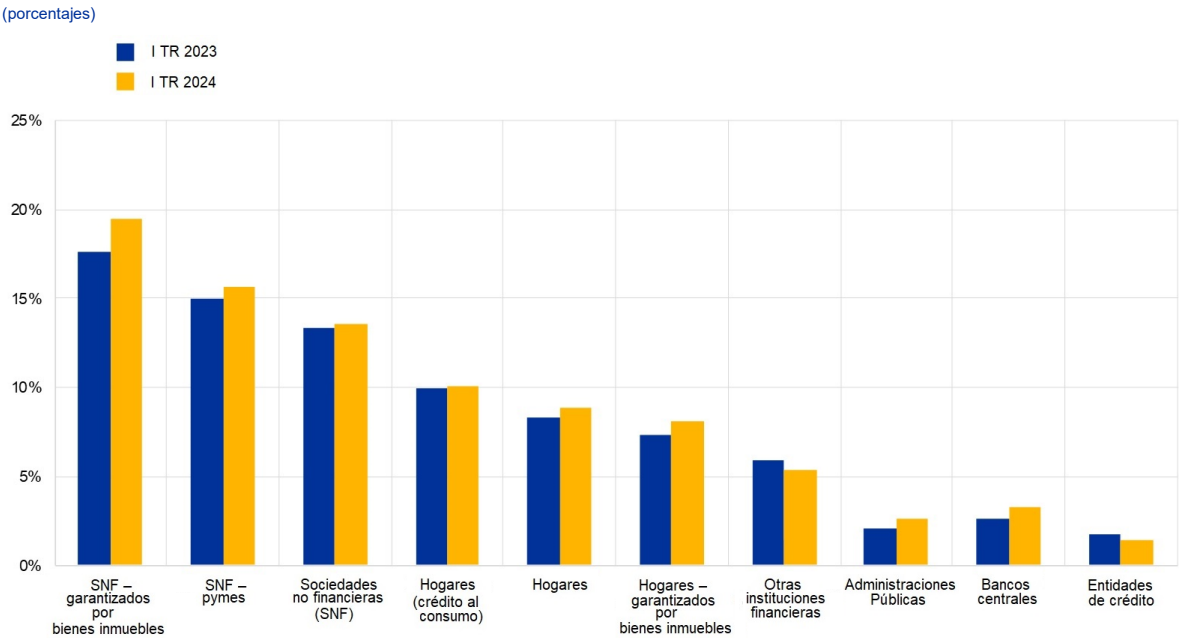
Sonnemannstrasse 20, 60314 Frankfurt am Main, Alemania

Tel.: +49 69 1344 7455, correo electrónico: [media@ecb.europa.eu](mailto:media@ecb.europa.eu), sitio web: [www.ecb.europa.eu](http://www.ecb.europa.eu)

Se permite su reproducción, siempre que se cite la fuente.

Traducción al español: Banco de España.

Gráfico 7  
Ratio de préstamos en *stage 2* por sector de contrapartida



Fuente: BCE.

## Rentabilidad de los recursos propios

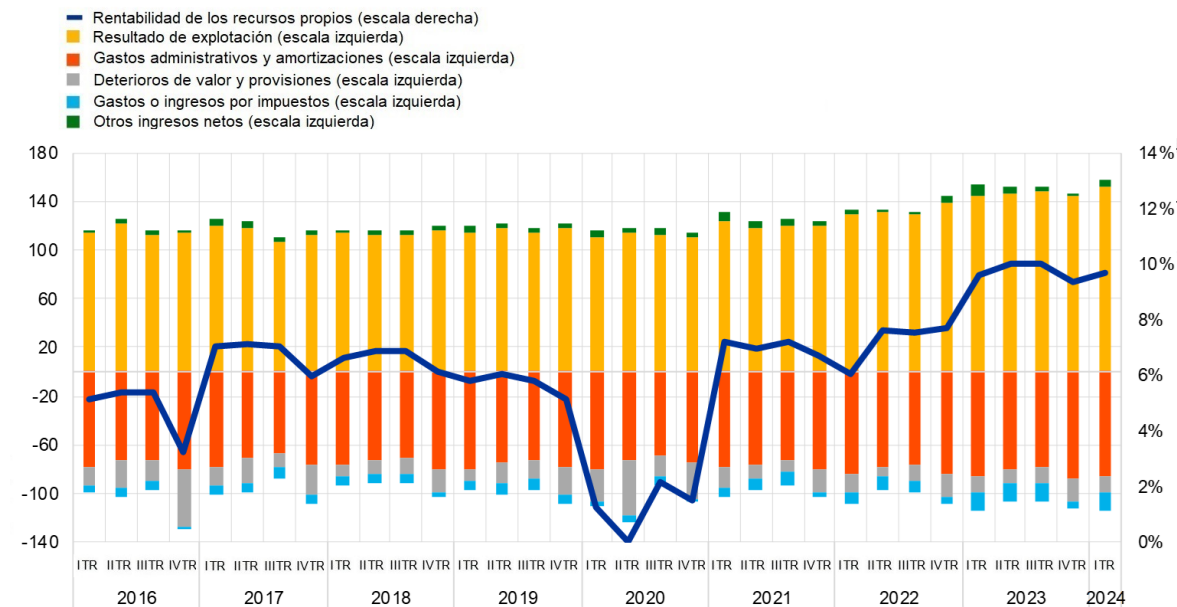
En términos agregados, la [rentabilidad anualizada de los recursos propios](#) (RoE) se situó en el 9,67 % en el primer trimestre de 2024 (en comparación con el 9,57 % en el mismo trimestre de 2023). El considerable crecimiento del resultado de explotación (impulsado por un incremento de los ingresos netos por intereses del 8,7 % en tasa interanual) se vio compensado en parte por el aumento de los recursos propios (impulsado por las reservas, con un incremento del 8,9 % con respecto al año anterior).

En el primer trimestre de 2024, el [margen de intermediación](#) siguió incrementándose hasta situarse en el 1,62 % (frente al 1,48 % observado un año antes), aunque se apreciaron notables diferencias estructurales entre países. Esta ratio osciló entre el 0,87 % en Francia y el 3,86 % en Letonia.

## Gráfico 9

### Rentabilidad de los recursos propios y componentes del resultado neto

(mm de euros; porcentajes)



Fuente: BCE.

## Banco Central Europeo

Dirección General de Comunicación

Sonnemannstrasse 20, 60314 Frankfurt am Main, Alemania

Tel.: +49 69 1344 7455, correo electrónico: [media@ecb.europa.eu](mailto:media@ecb.europa.eu), sitio web: [www.ecb.europa.eu](http://www.ecb.europa.eu)

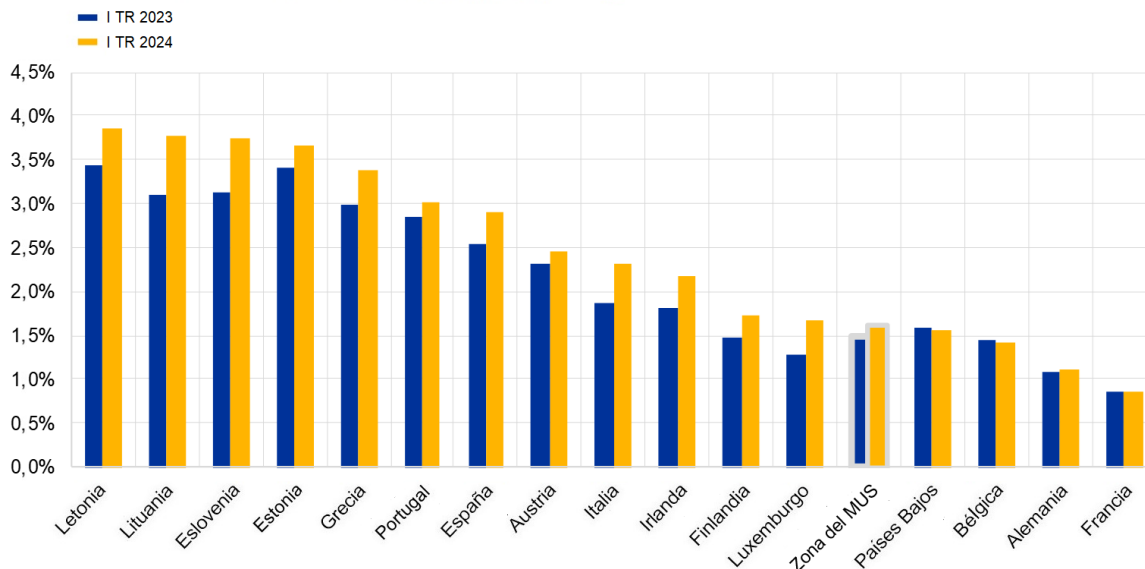
Se permite su reproducción, siempre que se cite la fuente.

Traducción al español: Banco de España.

## Gráfico 10

Margen de intermediación por país correspondiente al primer trimestre de 2024

(porcentajes)



Fuente: BCE.

Notas: «MUS» corresponde a «Mecanismo Único de Supervisión». Algunos países participantes en la supervisión bancaria europea no se incluyen en este gráfico por motivos de confidencialidad o porque no existen entidades significativas al máximo nivel de consolidación en esos países.

## Factores que afectan a las variaciones

Las estadísticas supervisoras sobre el sector bancario se calculan agregando los datos comunicados por las entidades de crédito que presentan información sobre la adecuación del capital (COREP) e información financiera (FINREP) en las fechas de referencia correspondientes. En consecuencia, las variaciones que se observan de un trimestre a otro en los valores indicados pueden verse influidas por los siguientes factores:

- cambios en la muestra de entidades declarantes;
- fusiones y adquisiciones;
- reclasificaciones (por ejemplo, cambios en carteras porque determinados activos son reclasificados de una cartera contable a otra).

**Persona de contacto para consultas de los medios de comunicación:** [Nicos Keranis](#), tel.: +49 172 758 7237.

### Banco Central Europeo

Dirección General de Comunicación

Sonnemannstrasse 20, 60314 Frankfurt am Main, Alemania

Tel.: +49 69 1344 7455, correo electrónico: [media@ecb.europa.eu](mailto:media@ecb.europa.eu), sitio web: [www.ecb.europa.eu](http://www.ecb.europa.eu)

Se permite su reproducción, siempre que se cite la fuente.

Traducción al español: Banco de España.

## **Notas**

- En el sitio web de supervisión bancaria del BCE se puede consultar el conjunto completo de estadísticas supervisoras sobre el sector bancario ([Supervisory banking statistics](#)) con indicadores cuantitativos de riesgo adicionales, y las series temporales también están disponibles para descarga en el [ECB Data Portal](#).

### **Banco Central Europeo**

Dirección General de Comunicación

Sonnemannstrasse 20, 60314 Frankfurt am Main, Alemania

Tel.: +49 69 1344 7455, correo electrónico: [media@ecb.europa.eu](mailto:media@ecb.europa.eu), sitio web: [www.ecb.europa.eu](http://www.ecb.europa.eu)

Se permite su reproducción, siempre que se cite la fuente.

Traducción al español: Banco de España.