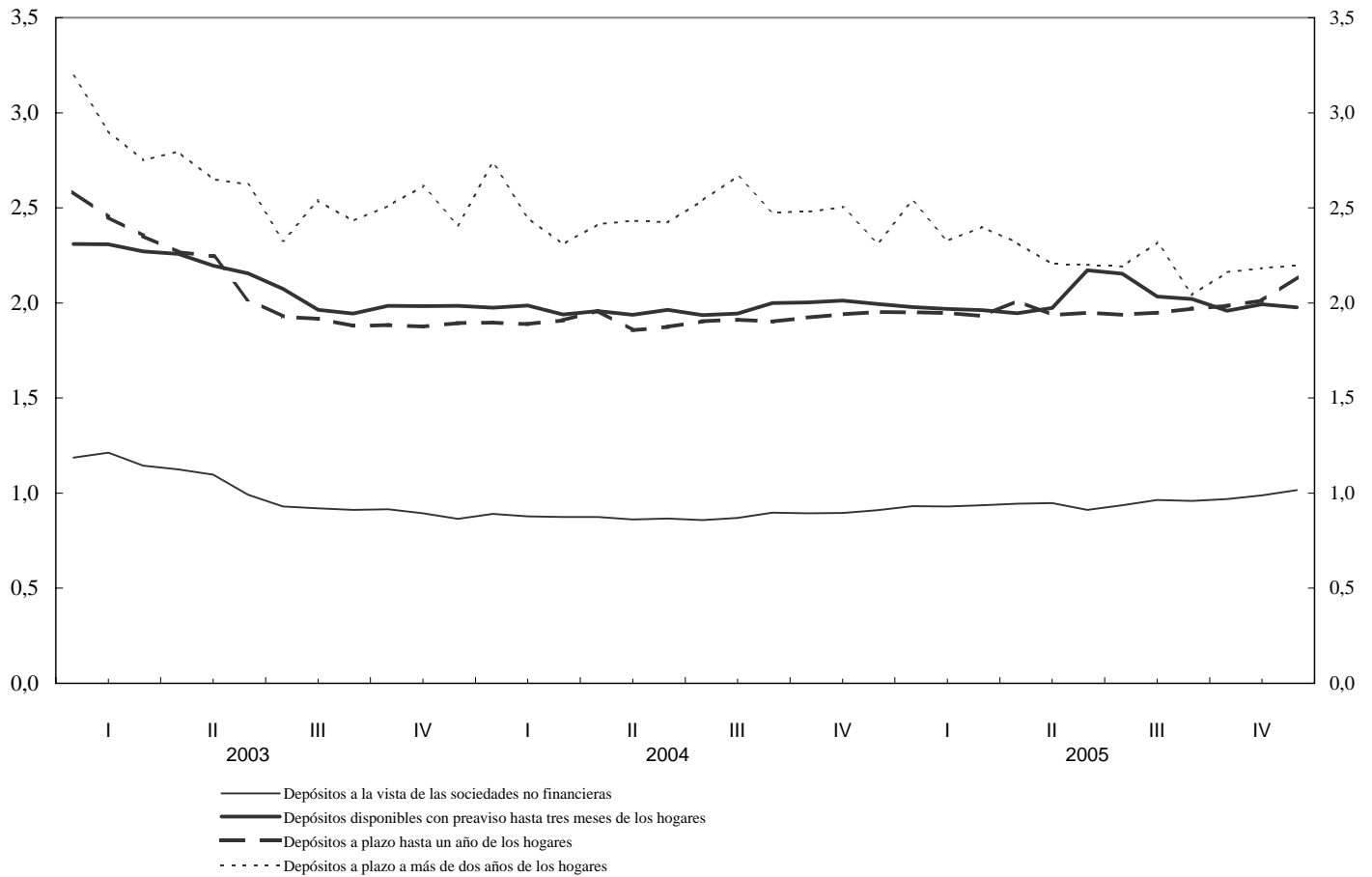
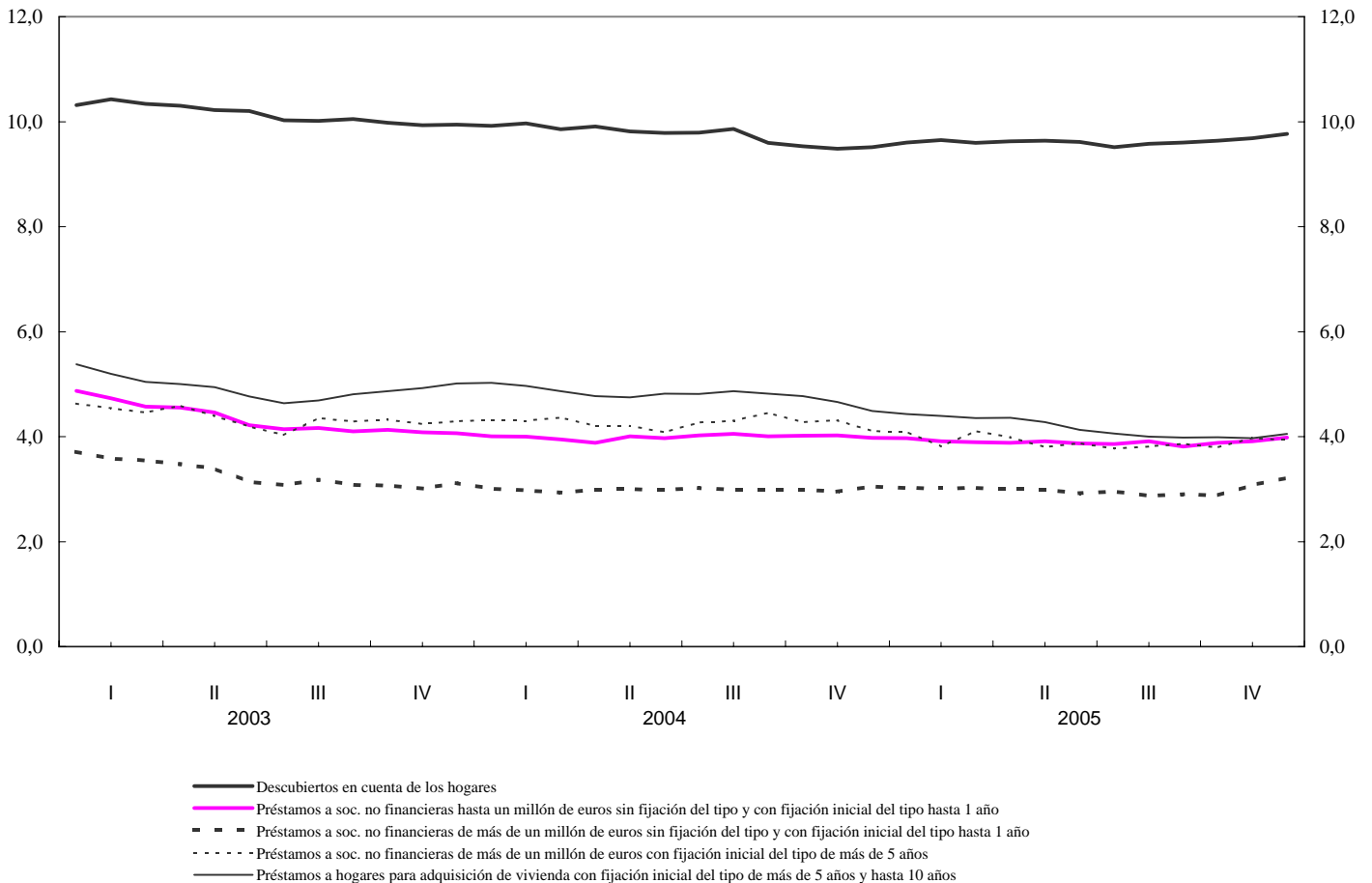


**Gráfico 1: Tipos de interés aplicados por las IFM a los depósitos denominados en euros**  
(en porcentaje, excluidas comisiones; tipos de interés aplicados a las nuevas operaciones)



**Gráfico 2: Tipos de interés aplicados por las IFM a los préstamos denominados en euros**  
(en porcentaje, excluidas comisiones; tipos de interés aplicados a las nuevas operaciones)



Fuente: BCE, Estadísticas de tipos de interés aplicados por las IFM.