

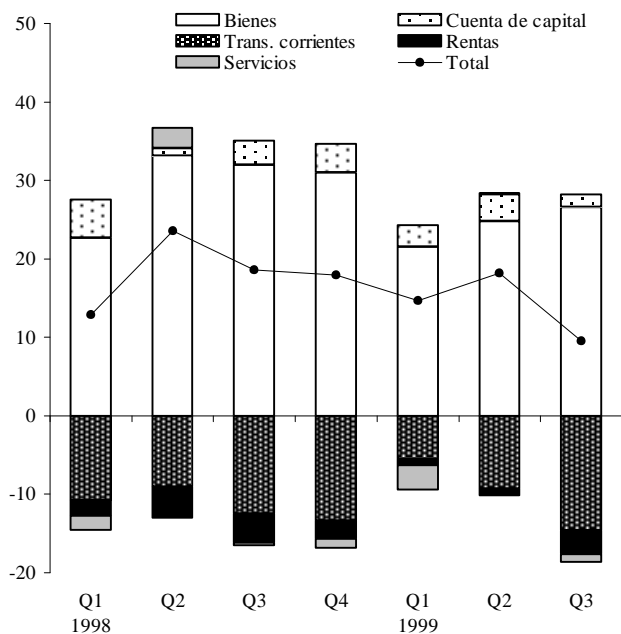
## Resumen de la balanza de pagos

(mm de euros (mm de ECU hasta final de 1998); flujos netos)

	Cuenta corriente					Cuenta de capital	Cuenta financiera <sup>1)</sup>						Errores y omisiones <sup>2)</sup>
	Total	Bienes	Servicios	Rentas	Transferencias corrientes		Total <sup>2)</sup>	Inversiones directas	Inversiones de cartera <sup>2)</sup>	Derivados financieros <sup>2)</sup>	Otras inversiones <sup>2)</sup> <sup>3)</sup>	Activos de reserva <sup>2)</sup>	
	1	2	3	4	5	6	7	8	9	10	11	12	13
1998	60,3	118,8	-0,9	-11,9	-45,8	12,7	-69,1	-102,6	-85,3	-8,2	118,5	8,5	-3,8
1998 III	15,5	32,0	-0,4	-3,7	-12,5	3,1	-15,6	-20,0	8,8	1,1	-8,2	2,6	-3,0
IV	14,2	31,0	-1,2	-2,3	-13,4	3,7	-36,2	-56,5	-39,7	-5,3	58,7	6,7	18,3
1999 I	11,9	21,5	-3,2	-0,8	-5,5	2,8	-33,1	-15,6	-54,7	-1,4	33,0	5,5	18,4
II	14,8	24,8	0,2	-0,9	-9,3	3,4	-28,3	-52,6	-7,0	-0,6	25,3	6,6	10,1
III	7,9	26,6	-1,1	-3,0	-14,6	1,6	-6,7	-23,3	29,8	1,5	-16,1	1,4	-2,9
1998 Sep	0,7	7,9	-0,8	-1,6	-4,9	0,5	-37,2	-6,5	-12,6	0,3	-22,9	4,5	36,0
Oct	3,7	10,6	-1,0	-1,0	-4,9	0,8	-9,7	-18,0	-30,7	-2,9	44,8	-2,9	5,3
Nov	4,4	10,2	-0,3	-1,0	-4,6	0,9	7,4	-35,3	3,1	-2,3	47,8	-5,8	-12,6
Dic	6,1	10,3	0,1	-0,3	-3,9	2,0	-33,8	-3,2	-12,0	-0,1	-33,9	15,4	25,7
1999 Ene	-0,5	4,8	-2,9	-0,4	-2,0	2,7	0,4	-4,7	8,8	-1,9	0,3	-2,1	-2,6
Feb	4,1	6,9	0,0	-0,6	-2,2	-0,1	6,8	-6,2	-26,4	-0,4	34,8	5,0	-10,8
Ma.	8,3	9,8	-0,4	0,2	-1,4	0,2	-40,3	-4,6	-37,1	0,9	-2,1	2,7	31,8
Abr	6,8	8,0	-0,4	2,1	-2,9	0,5	-5,1	-14,6	13,6	3,5	-9,3	1,8	-2,3
May	0,5	5,9	0,7	-2,9	-3,2	1,4	-11,0	-19,1	-28,5	-3,9	37,0	3,5	9,1
Jun	7,4	11,0	-0,1	-0,2	-3,2	1,4	-12,2	-18,9	7,9	-0,1	-2,3	1,3	3,3
Jul	7,6	14,6	-0,1	-2,4	-4,5	0,7	-24,4	-9,8	-3,2	0,8	-11,5	-0,8	16,2
Ago.	2,4	6,5	-0,5	1,2	-4,8	0,6	27,2	-7,2	12,0	1,9	20,0	0,5	-30,2
Sep	-2,0	5,6	-0,6	-1,8	-5,2	0,4	-9,5	-6,3	20,9	-1,2	-24,6	1,7	11,1
Oct	3,6	10,2	-0,6	-1,9	-4,0	1,6	12,0	-11,6	-14,4	-1,4	39,4	0,1	-17,2
Nov	2,4	8,3	-1,1	-0,3	-4,5	0,8	-0,6	-17,5	18,0	1,6	-3,2	0,6	-2,6

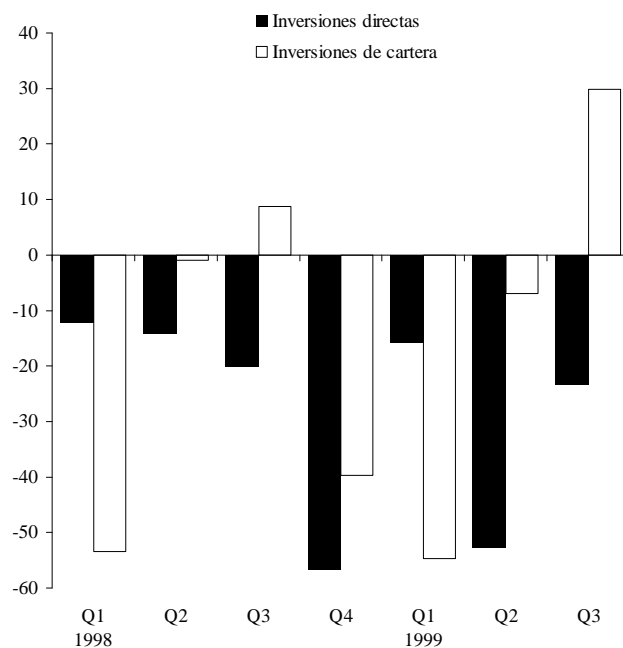
### Cuenta corriente y cuenta de capital

(mm de euros (mm de ECU hasta final de 1998); flujos netos)



### Inversiones directas y de cartera

(mm de euros (mm de ECU hasta final de 1998); flujos netos)



Fuente: BCE.

1) Flujos de entrada (+); flujos de salida (-). Activos de reserva: aumento (-); disminución (+).

2) Los datos a partir de enero de 1998 no son totalmente comparables con observaciones posteriores.

3) Los flujos anteriores a enero de 1999 incluyen estimaciones.