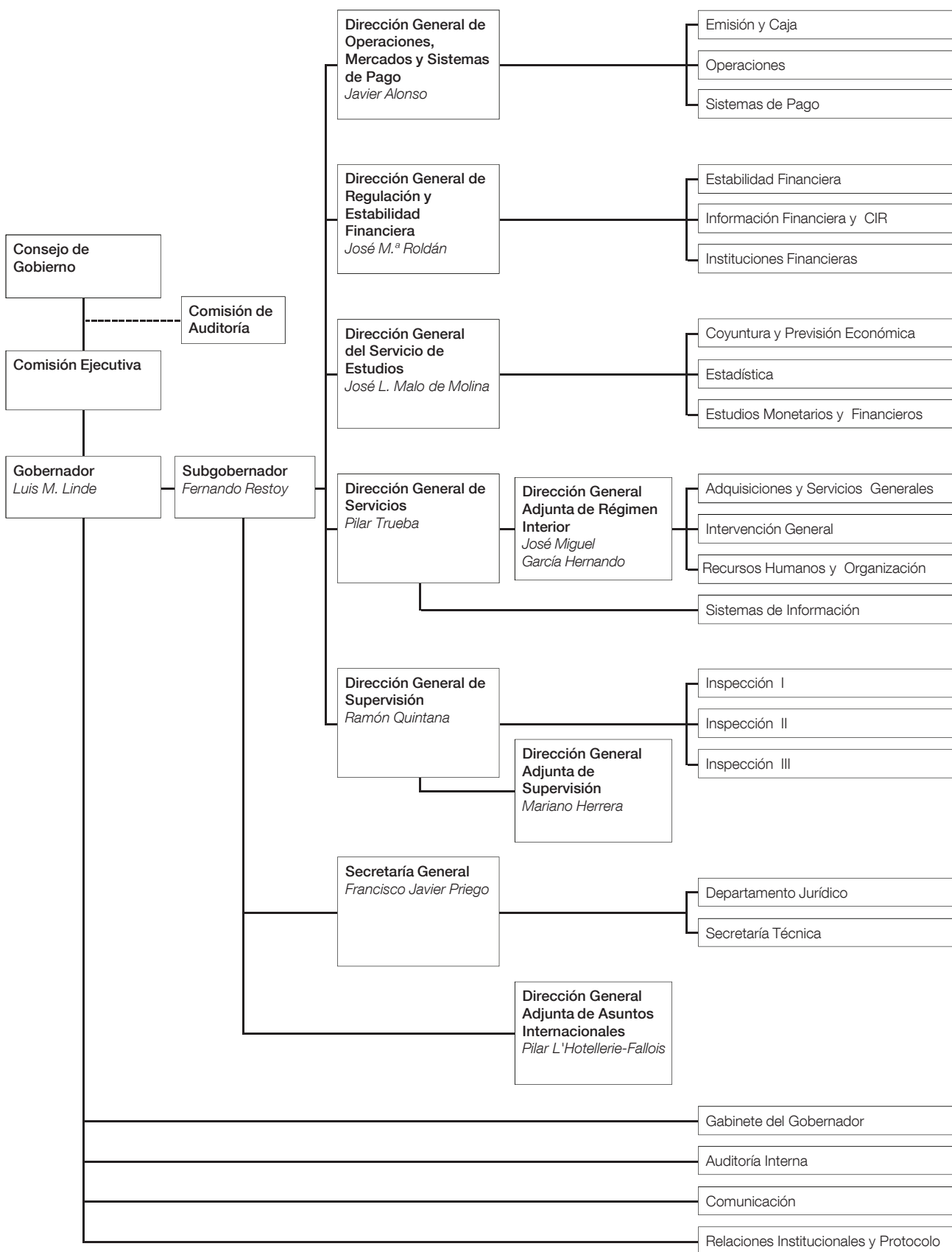
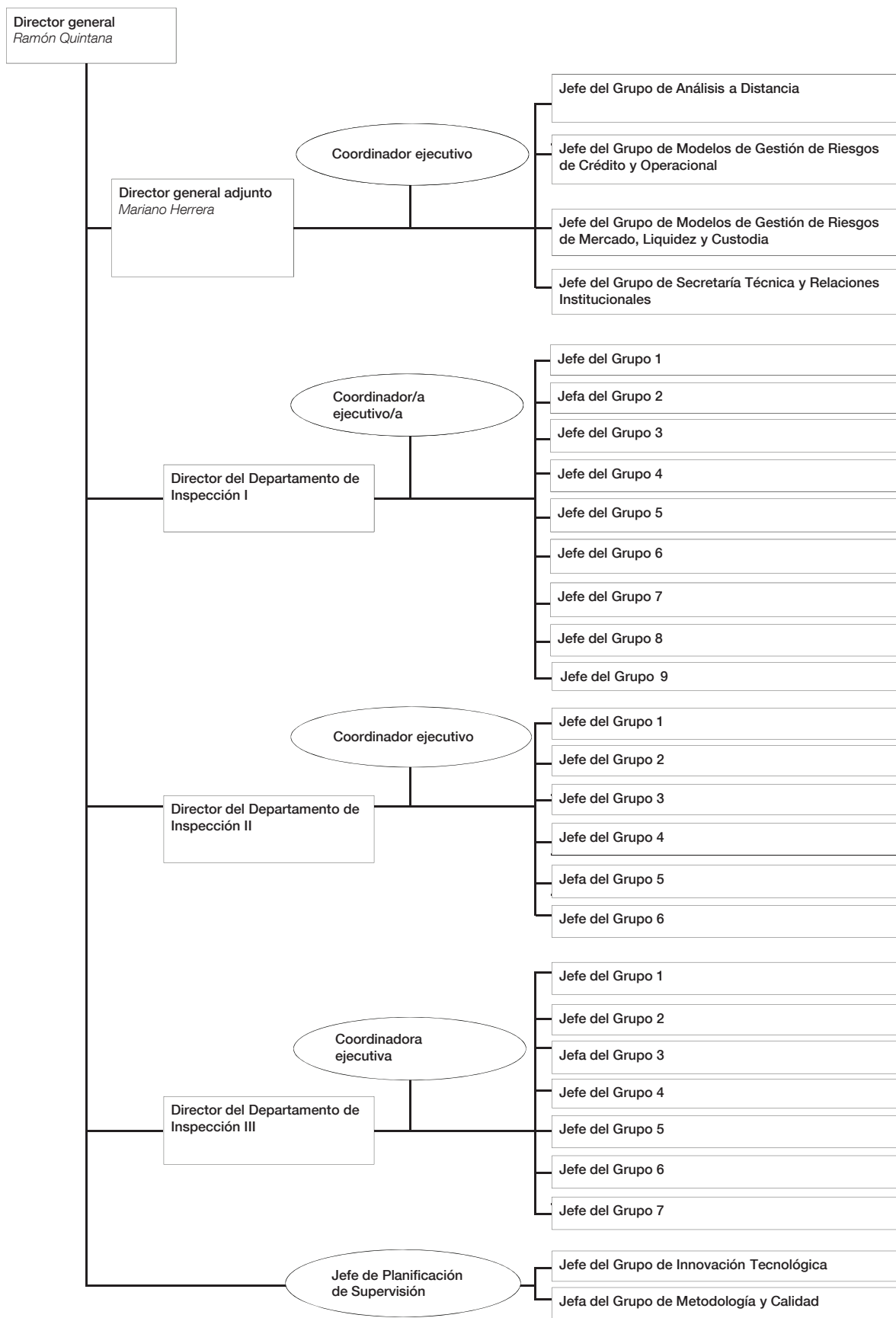


ANEJO 1 ORGANIZACIÓN DE LA SUPERVISIÓN EN EL BANCO DE ESPAÑA
A 31 DE DICIEMBRE DE 2012

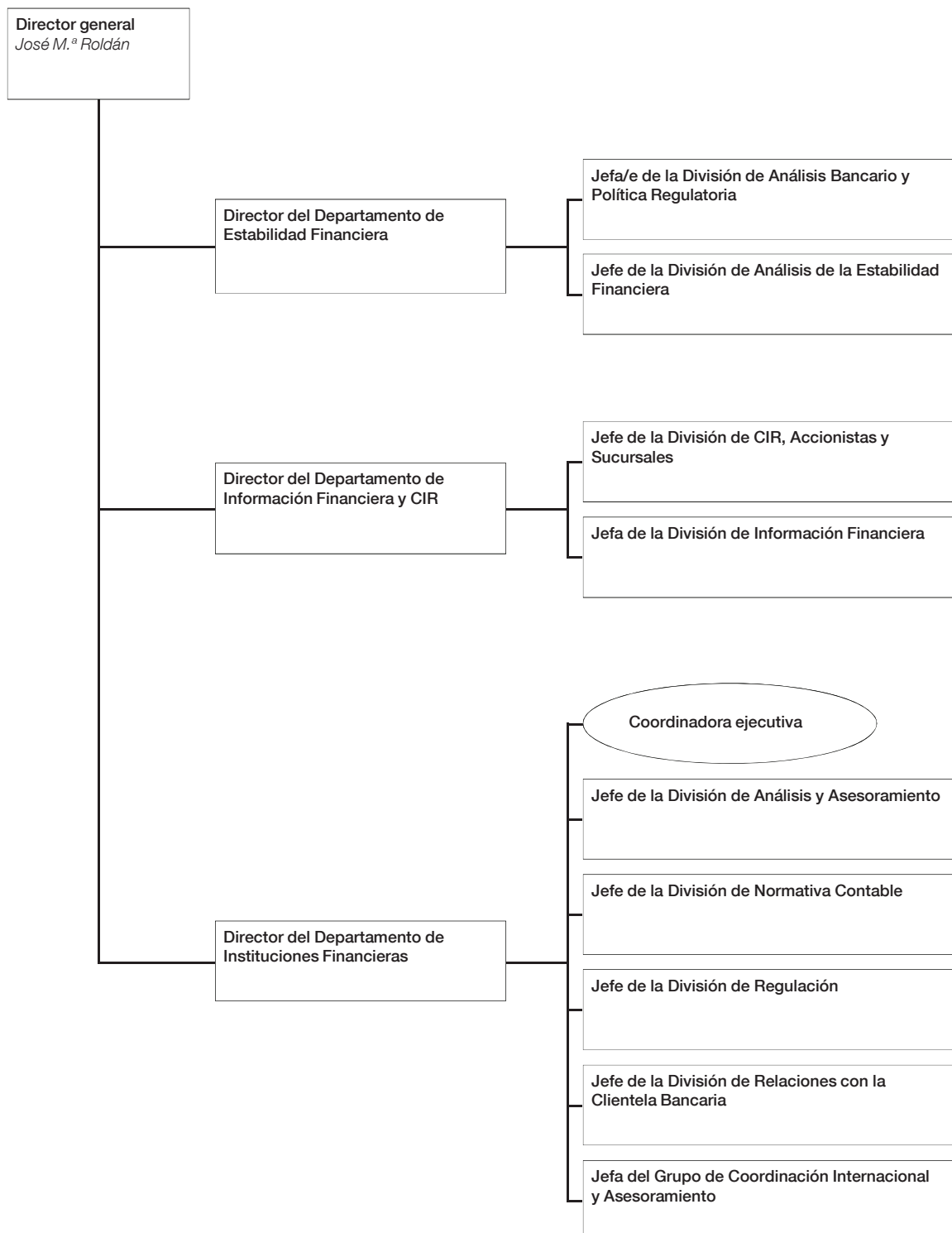


a Puede consultarse el organigrama general actualizado del Banco de España en <http://www.bde.es/bde/es/secciones/sobreeelbanco/organizacion/Organigrama/>.



a Con fecha 2 de abril de 2013, la Comisión Ejecutiva del Banco de España aprobó la reestructuración de la Dirección General de Supervisión y la reordenación de su organigrama. Pueden consultarse los cambios en http://www.bde.es/ff/webbde/GAP/Secciones/SalaPrensa/InformacionInteres/ReestructuracionSectorFinanciero/Arc/Fic/presbe2013_17.pdf.

(a 31 de diciembre de 2011)



PERSONAL DE LAS DIRECCIONES GENERALES DE SUPERVISIÓN
Y DE REGULACIÓN Y ESTABILIDAD FINANCIERA EN 2012

CUADRO A.1.4

Número

| | Dirección General | |
|---------------------------------|-------------------|---|
| | Supervisión | Regulación y Estabilidad Financiera |
| Directores y otros responsables | 40 | 29 |
| Inspectores | 227 | 8 |
| Economistas titulados/expertos | 9 | 29 |
| Auditores informáticos | 44 | 0 |
| Técnicos | 53 | 55 |
| Administrativos y otros | 37 | 42 |
| TOTAL | 410 | 163 |

FUENTE: Banco de España.