

Indicadores de empresas no financieras disponibles en las bases de datos de la Central de Balances

Cuenta de resultados

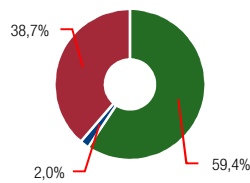
Últimos datos disponibles (CBT). Primer trimestre de 2019 (a)

Tasas de variación interanuales

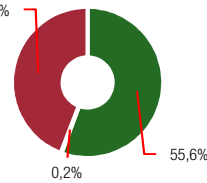
Número de empresas que aumentan, disminuyen o mantienen:

Cifra neta de negocios 3,2% ↑  
Valor añadido bruto 4,0% ↑  
Resultado ordinario neto 7,2% ↑

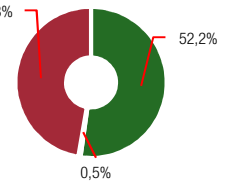
CIFRA NETA DE NEGOCIOS



VALOR AÑADIDO BRUTO



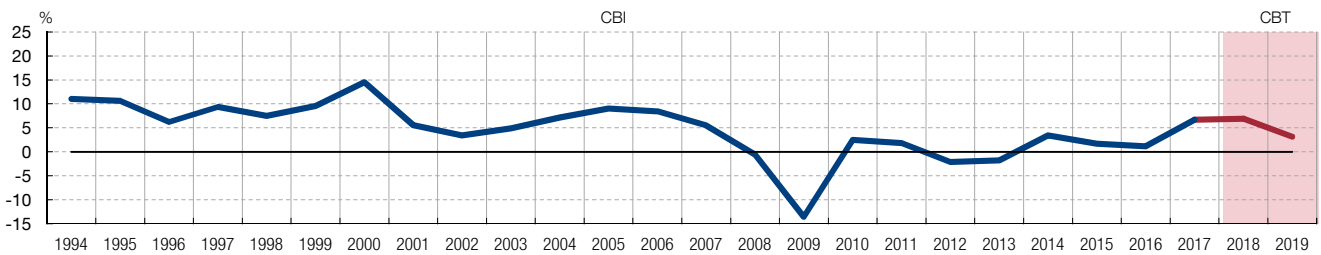
RESULTADO ORDINARIO NETO



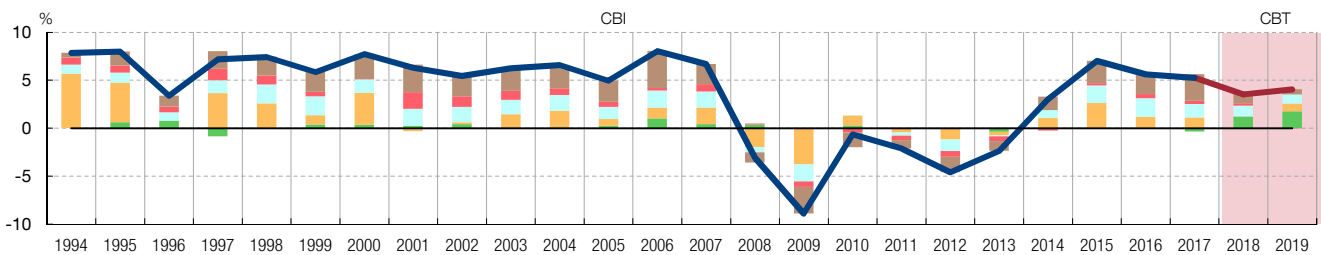
■ Aumentan ■ Mantienen ■ Disminuyen

Evolución en serie histórica

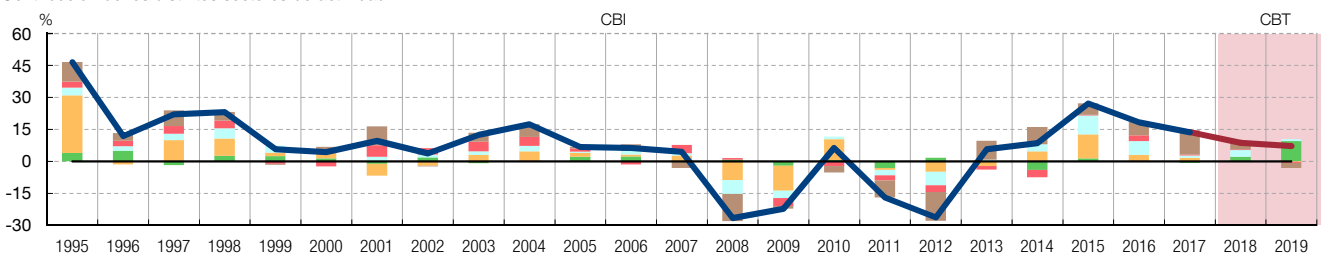
IMPORTE NETO DE LA CIFRA DE NEGOCIOS  
Tasas de variación



VALOR AÑADIDO BRUTO. Tasas de variación  
Contribución de los distintos sectores de actividad



RESULTADO ORDINARIO NETO. Tasas de variación  
Contribución de los distintos sectores de actividad



■ ENERGÍA ■ INDUSTRIA ■ COMERCIO Y HOSTELERÍA ■ CBI  
■ INFORMACIÓN Y COMUNICACIONES ■ RESTO DE ACTIVIDADES ■ CBT

a. Información de avance facilitada por las empresas colaboradoras CBT. Ver nota metodológica al final de este documento.

Indicadores de empresas no financieras disponibles en las bases de datos de la Central de Balances

Empleo

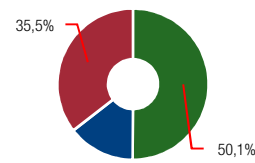
Últimos datos disponibles (CBT). Primer trimestre de 2019 (a)

Tasas de variación interanuales      Número de empresas que aumentan, disminuyen o mantienen:

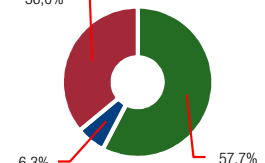
Número medio de trabajadores      0,7%      ↑

Remuneración media      2,0%      ↑

NÚMERO MEDIO DE TRABAJADORES



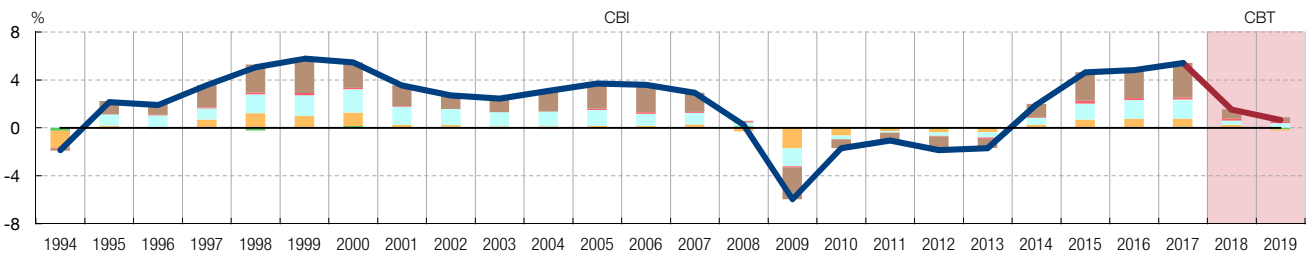
REMUNERACIÓN MEDIA



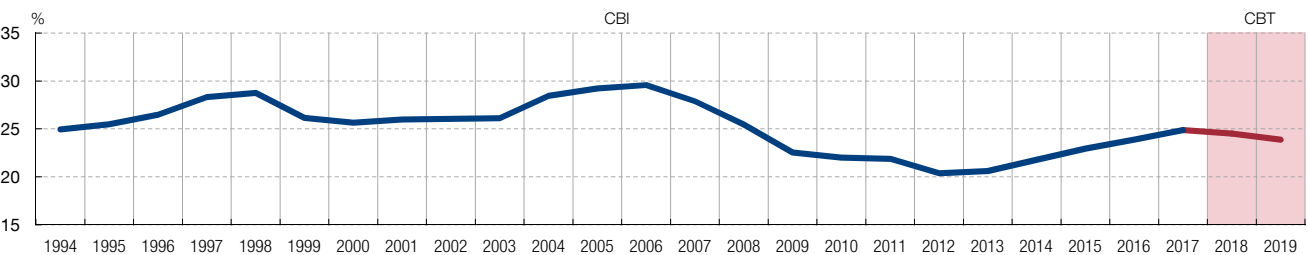
■ Aumentan      ■ Mantienen      ■ Disminuyen

Evolución en serie histórica

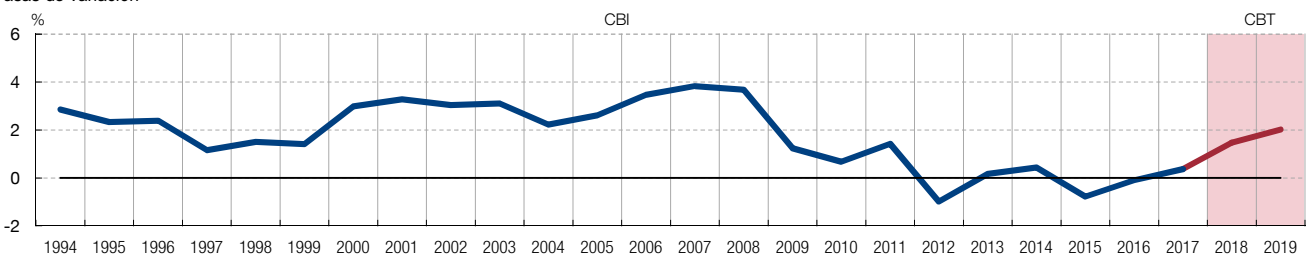
NÚMERO MEDIO DE TRABAJADORES. Tasas de variación  
Contribución de los distintos sectores de actividad



PORCENTAJE DE EMPLEO TEMPORAL (b)



REMUNERACIÓN MEDIA  
Tasas de variación



■ ENERGÍA      ■ INDUSTRIA      ■ COMERCIO Y HOSTELERÍA      ■ CBI  
■ INFORMACIÓN Y COMUNICACIONES      ■ RESTO DE ACTIVIDADES      ■ CBT

a. Información de avance facilitada por las empresas colaboradoras CBT. Ver nota metodológica al final de este documento.  
b. Datos que enlazan las observaciones de CBI y CBT. Ver nota metodológica al final de este documento.

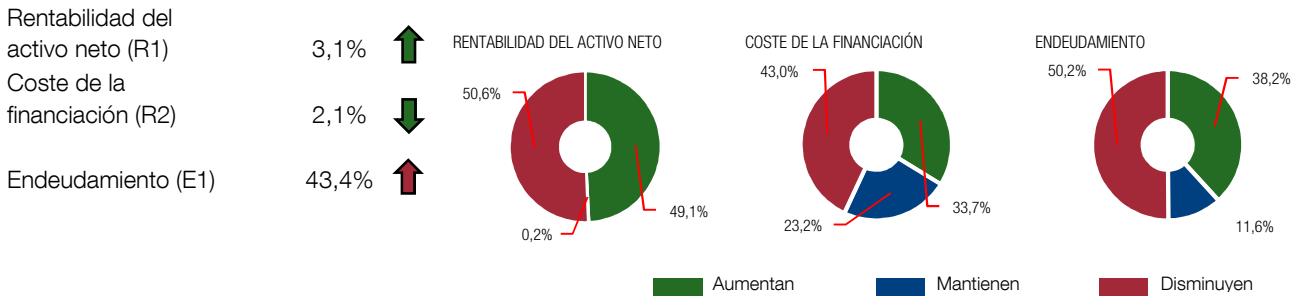
Indicadores de empresas no financieras disponibles en las bases de datos de la Central de Balances

Rentabilidad, coste de la financiación y endeudamiento

Últimos datos disponibles (CBT). Primer trimestre de 2019 (a)

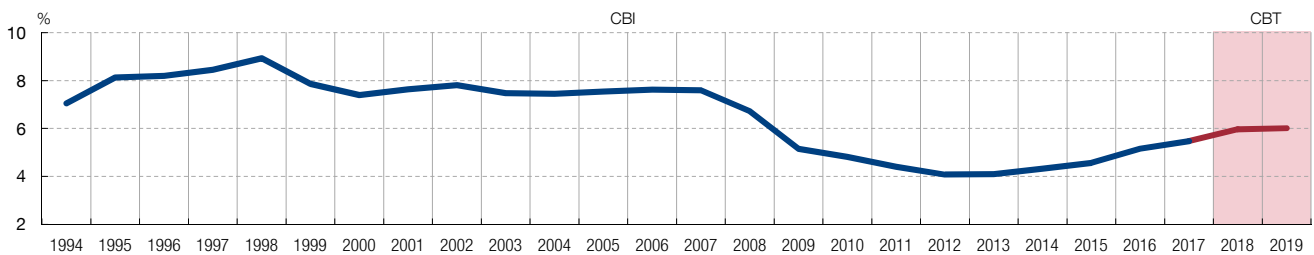
Ratios:

Número de empresas que aumentan, disminuyen o mantienen:

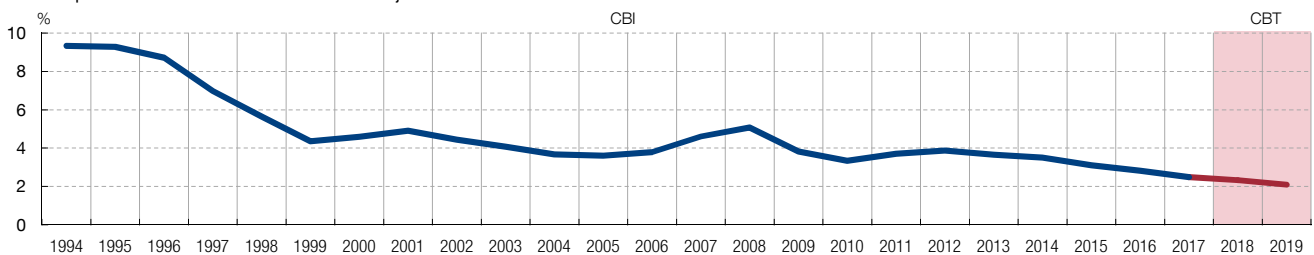


Evolución en serie histórica (b)

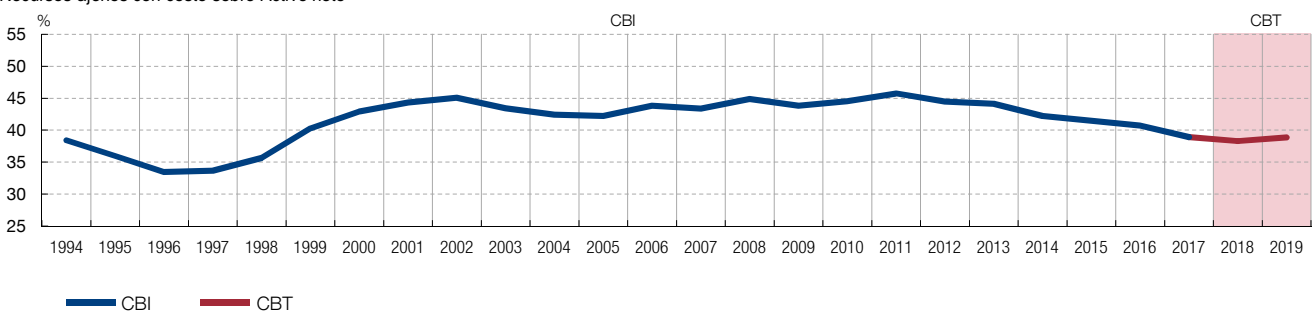
RENTABILIDAD ORDINARIA DEL ACTIVO NETO (R1)



COSTE DE LA FINANCIACIÓN (R2)  
Intereses por financiación recibida sobre recursos ajenos con coste



ENDEUDAMIENTO (E1)  
Recursos ajenos con coste sobre Activo neto



a. Información de avance facilitada por las empresas colaboradoras CBT. Ver nota metodológica al final de este documento.  
b. Datos que enlazan las observaciones de CBI y CBT. Ver nota metodológica al final de este documento.

## Metodología

### Conceptos y ratios

Resultado ordinario neto (RON) = Valor añadido bruto – Gastos de personal + Ingresos financieros - Gastos financieros – Amortizaciones y provisiones de explotación

Rentabilidad ordinaria del activo neto (R1) = 
$$\frac{\text{RON} + \text{Gastos financieros}}{\text{Activo neto (a)} + \text{Ajuste a precios de mercado (b)}}$$

Coste de la financiación (R2) = 
$$\frac{\text{Gastos financieros}}{\text{Recursos ajenos con coste}}$$

Endeudamiento (E1) = 
$$\frac{\text{Recursos ajenos con coste}}{\text{Activo neto (a)} + \text{Ajuste a precios de mercado (b)}}$$

(a) Activo neto = Recursos propios + Recursos ajenos con coste.

(b) Ajuste para valorar a precios de mercado el inmovilizado material.

### Sectores de actividad

La tabla adjunta recoge, para cada una de las actividades contempladas en el “Folleto en breve” **el detalle de las Divisiones de la CNAE 2009** que las integran.

SECTOR DE ACTIVIDAD	DIVISIONES DE LA CNAE 2009
ENERGÍA	Divisiones 35 a 39
INDUSTRIA	Divisiones 5 a 33
COMERCIO Y HOSTELERÍA	Divisiones 45, 46, 47, 55 y 56
INFORMACIÓN Y COMUNICACIONES	Divisiones 58 a 63
RESTO DE ACTIVIDADES	Resto de divisiones, excepto las actividades que no entran en el ámbito de actuación de la Central de Balances (Actividades financieras y de seguros, Administración Pública, Actividades asociativas,...: Divisiones 64, 65, 66, 84, 94, 97, 98 y 99)

### METODOLOGÍA DE ENLACE ENTRE LOS DATOS ANUALES Y TRIMESTRALES

La Central de Balances Trimestral (CBT) ofrece información a partir de un selecto grupo de grandes empresas (unas 900 por trimestre) para períodos en los que todavía no hay datos disponibles en la Central de Balances Integrada (CBI). Esta última contiene datos anuales derivados de la colaboración voluntaria de unas 10.000 empresas y de las cuentas anuales depositadas en los Registros Mercantiles, que una vez son procesadas y filtradas, contienen las cuentas de más de 600.000 empresas por año. La CBT es un indicador de la futura evolución de los ratios que se obtendrán en la CBI, pero, dado su sesgo hacia la gran empresa, no de sus niveles. **Por ello en los gráficos de esta nota es necesario realizar un enlace entre ambas series, CBI y CBT, aplicando, al último dato disponible de la CBI la pendiente de la curva de la CBT en el/los períodos subsiguientes.** Los ratios que han sido objeto de enlace en el “Folleto en breve” son: Rentabilidad ordinaria del activo neto (R1), Coste de la financiación (R2), Endeudamiento (E1) y el porcentaje de empleo temporal sobre empleo total.