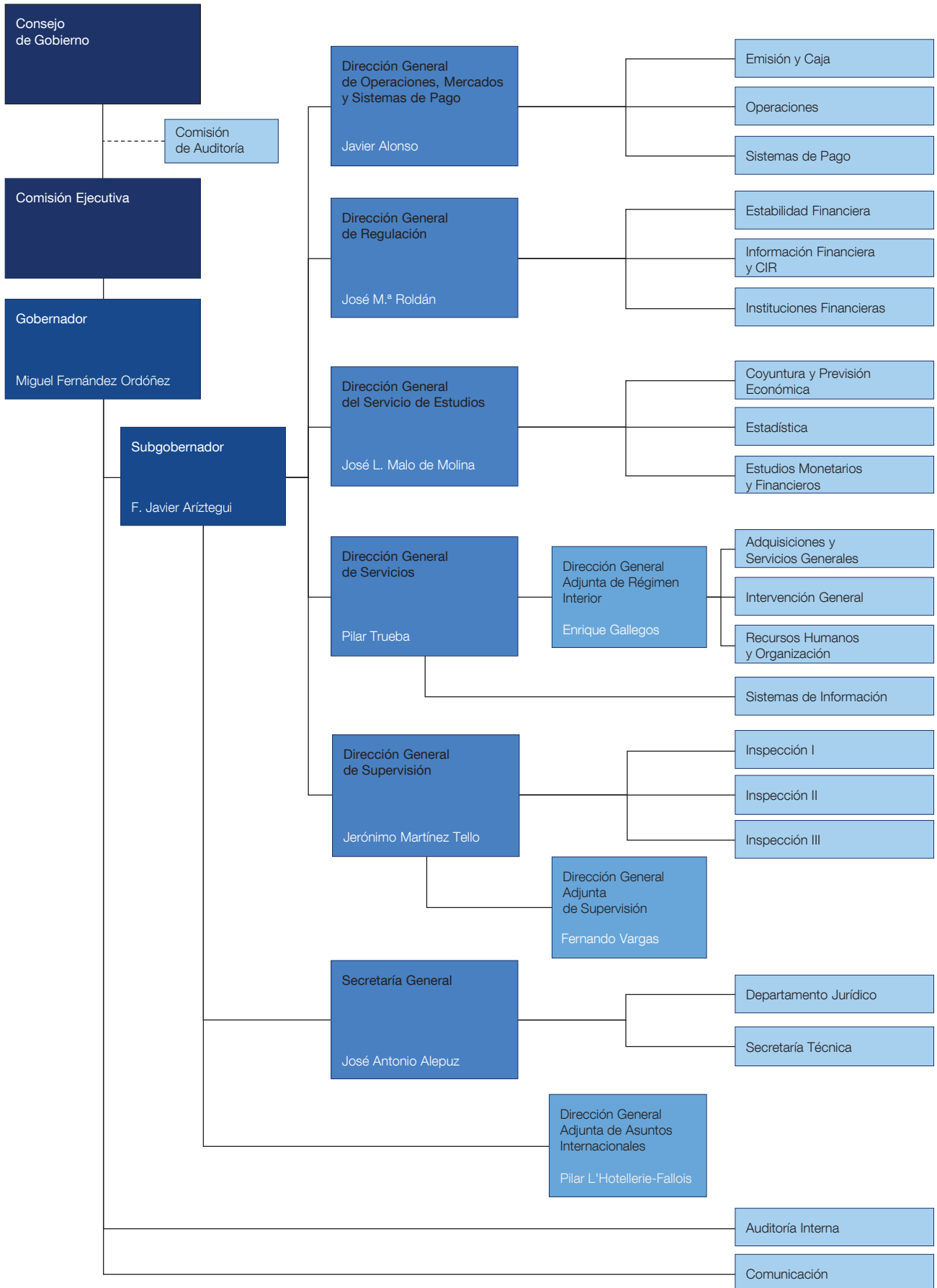


COMPOSICIÓN DE LOS ÓRGANOS DE GOBIERNO  
DEL BANCO DE ESPAÑA

**ORGANIGRAMA GENERAL DEL BANCO DE ESPAÑA**



## CONSEJO DE GOBIERNO

GOBERNADOR	Miguel Fernández Ordóñez
SUBGOBERNADOR	F. Javier Aríztegui
CONSEJEROS	Carmen Alonso Ledesma Ángel Luis López Roa Guillem López José María Marín Vicente Salas Ana M. <sup>a</sup> Sánchez Trujillo
DIRECTORA GENERAL DEL TESORO Y POLÍTICA FINANCIERA	Soledad Núñez
VICEPRESIDENTE DE LA COMISIÓN NACIONAL DEL MERCADO DE VALORES	Fernando Restoy
DIRECTORES GENERALES DEL BANCO <i>(Con voz y sin voto)</i>	José Luis Malo de Molina José María Roldán Pilar Trueba Javier Alonso Jerónimo Martínez Tello
SECRETARIO <i>(Con voz y sin voto)</i>	José Antonio Alepuz
REPRESENTANTE DEL PERSONAL DEL BANCO <i>(Con voz y sin voto)</i>	M. <sup>a</sup> Luisa Teijeiro

## COMISIÓN EJECUTIVA

GOBERNADOR	Miguel Fernández Ordóñez
SUBGOBERNADOR	F. Javier Aríztegui
CONSEJEROS	Ángel Luis López Roa Vicente Salas
DIRECTORES GENERALES DEL BANCO ( <i>Con voz y sin voto</i> )	José Luis Malo de Molina José María Roldán Pilar Trueba Javier Alonso Jerónimo Martínez Tello
SECRETARIO ( <i>Con voz y sin voto</i> )	José Antonio Alepuz