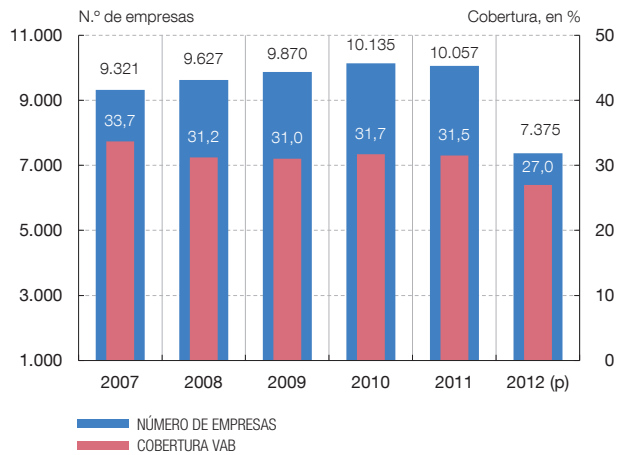


GRÁFICOS DE SÍNTESIS

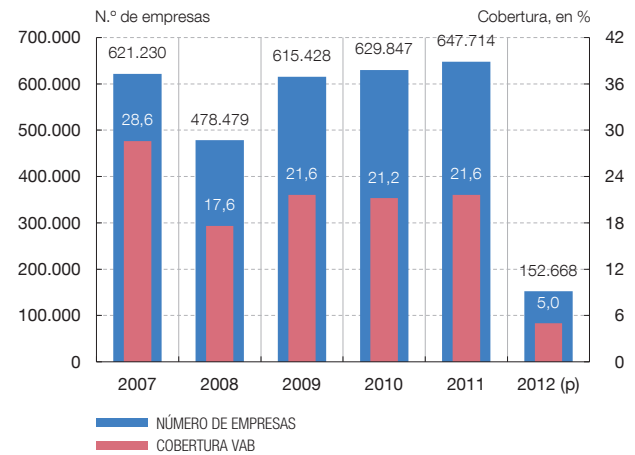
Las fuentes y las notas de los gráficos figuran al final del capítulo.

GRÁFICOS DE SÍNTESIS
1 COBERTURA Y ESTRUCTURA SECTORIAL

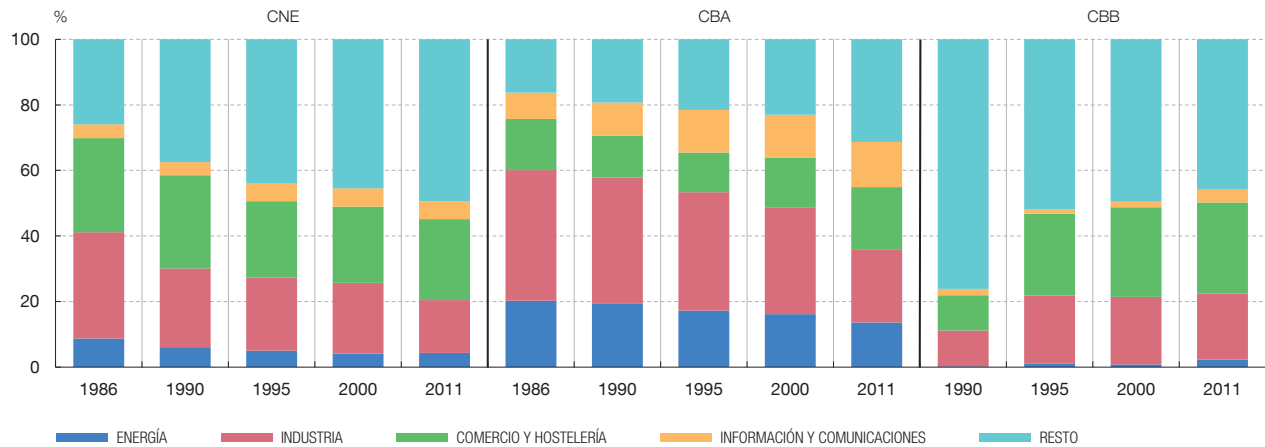
1.1 NÚMERO DE EMPRESAS CBA Y COBERTURA



1.2 NÚMERO DE EMPRESAS CBB PYMES Y COBERTURA

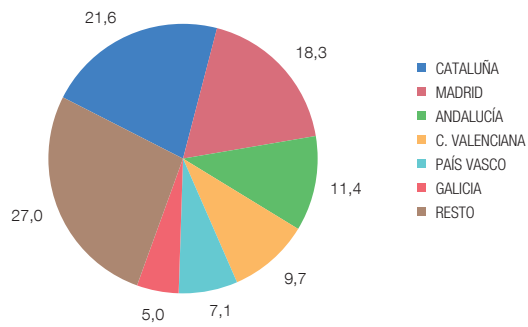


1.3 VAB POR SECTORES DE ACTIVIDAD

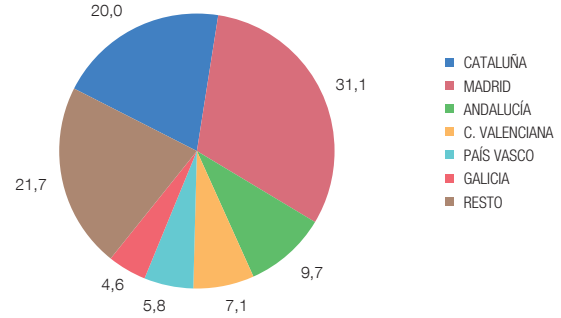


GRÁFICOS DE SÍNTESIS
1 COBERTURA Y ESTRUCTURA SECTORIAL

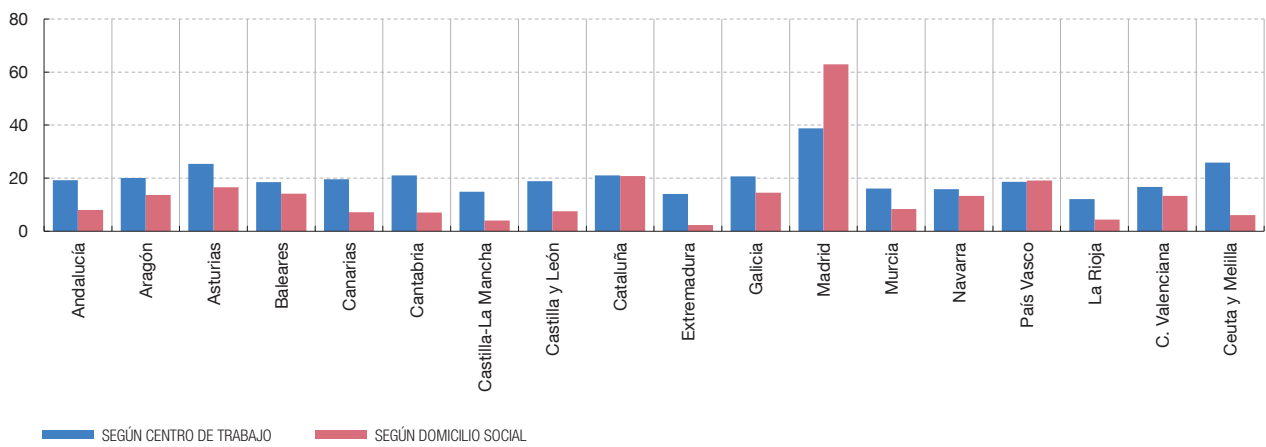
1.4 REMUNERACIÓN DE ASALARIADOS DE LA ECONOMÍA, POR COMUNIDADES AUTÓNOMAS (2010)



1.5 REMUNERACIÓN DE ASALARIADOS DE LAS EMPRESAS COLABORADORAS CON LA CENTRAL DE BALANCES, POR CENTRO DE TRABAJO (2010)



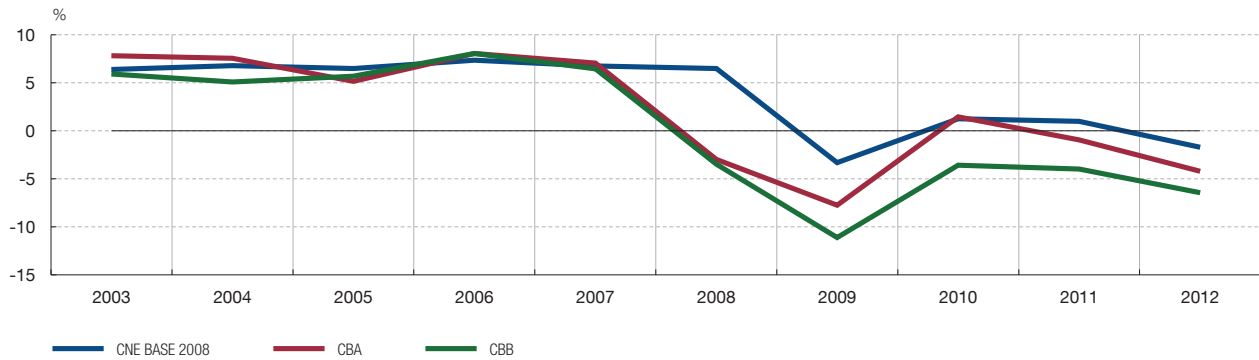
1.6 REMUNERACIÓN DE ASALARIADOS. COBERTURA DE LA CENTRAL DE BALANCES, POR COMUNIDADES AUTÓNOMAS (2010)



GRÁFICOS DE SÍNTESIS

2 REPRESENTATIVIDAD DE LAS MUESTRAS. COMPARACIÓN DE DATOS CNE/CBA/CBB

2.1 VALOR AÑADIDO BRUTO AL COSTE DE LOS FACTORES Tasas de variación



2.2 REMUNERACIÓN DE ASALARIADOS Tasas de variación



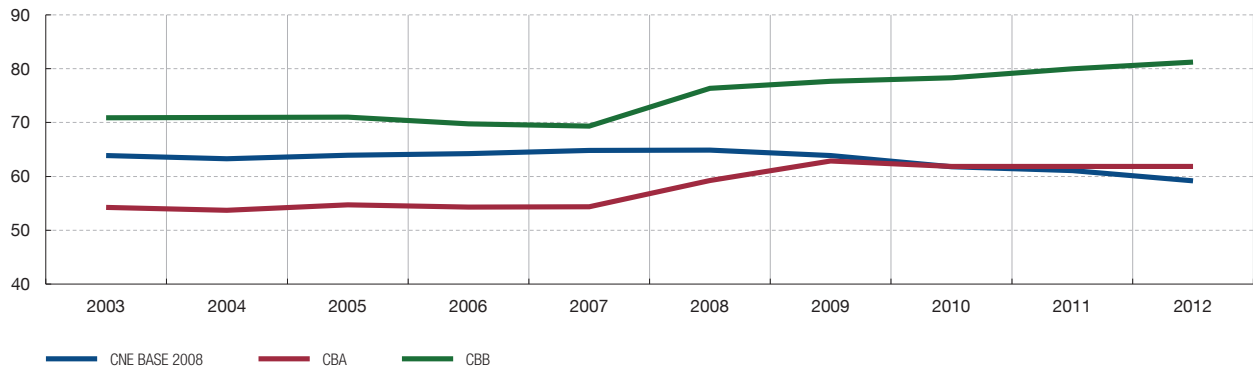
2.3 GASTOS FINANCIEROS Tasas de variación



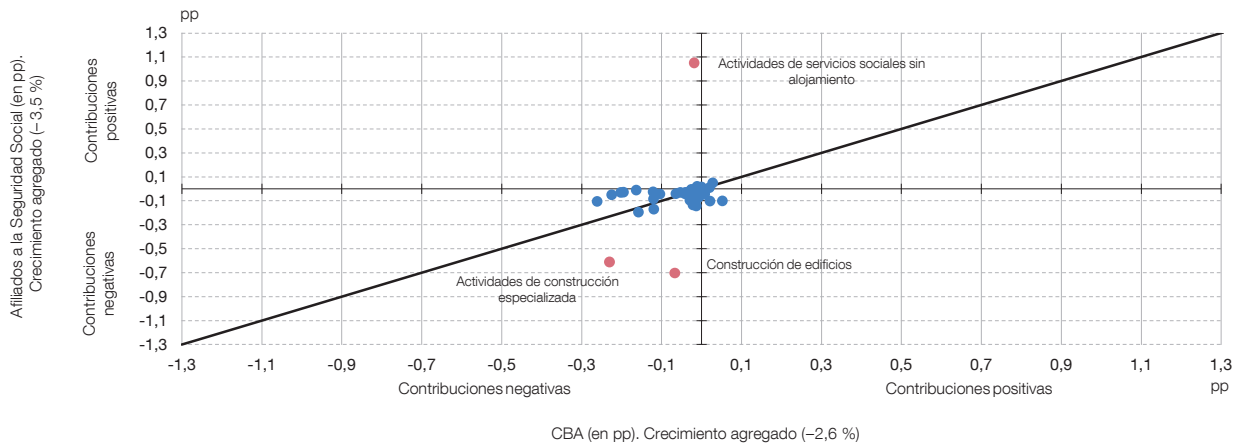
GRÁFICOS DE SÍNTESIS

2 REPRESENTATIVIDAD DE LAS MUESTRAS. COMPARACIÓN DE DATOS CNE/CBA/CBB

2.4 REMUNERACIÓN DE ASALARIADOS SOBRE VAB



2.5 COMPATIBILIDAD CON LAS ESTADÍSTICAS DEL EMPLEO DE LA SEGURIDAD SOCIAL (2012)
Contribuciones al crecimiento del empleo, por ramas de actividad

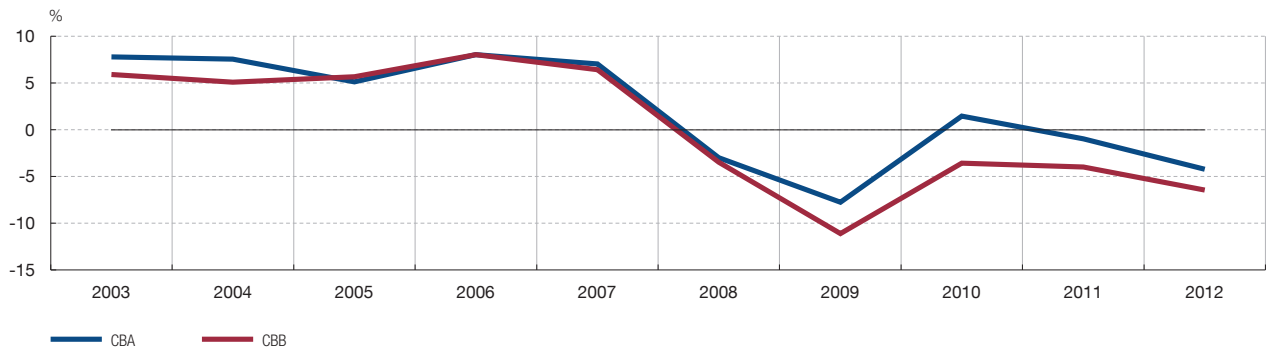


GRÁFICOS DE SÍNTESIS

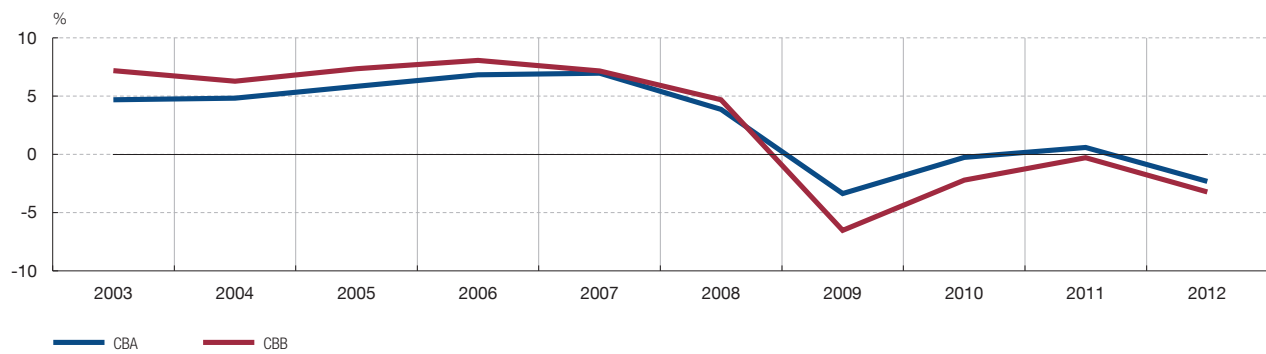
3 RESULTADOS DE LAS SOCIEDADES NO FINANCIERAS (2003-2012)

3.1 Principales indicadores referidos al total de empresas (CBA) y a las pymes (CBB)

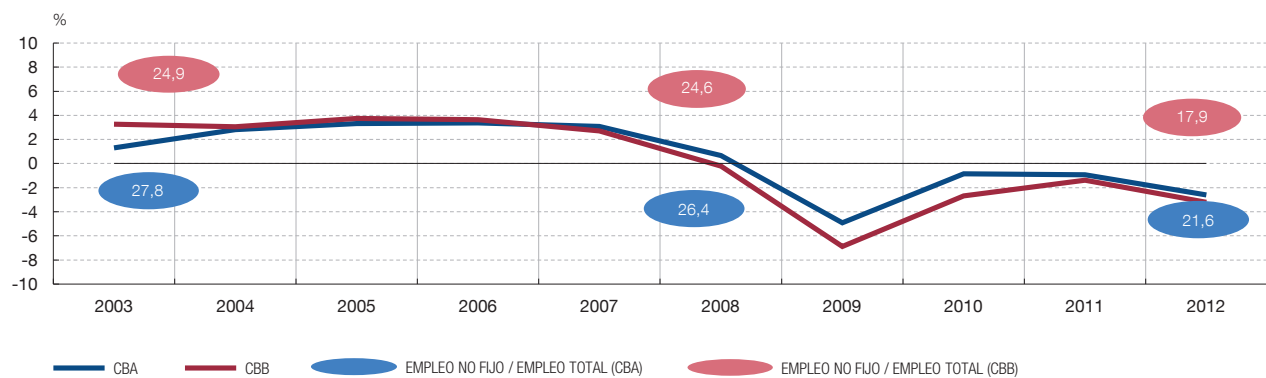
3.1.1 VALOR AÑADIDO BRUTO AL COSTE DE LOS FACTORES
Tasas de variación



3.1.2 GASTOS DE PERSONAL
Tasas de variación



3.1.3 EMPLEO (tasas de variación) Y TEMPORALIDAD

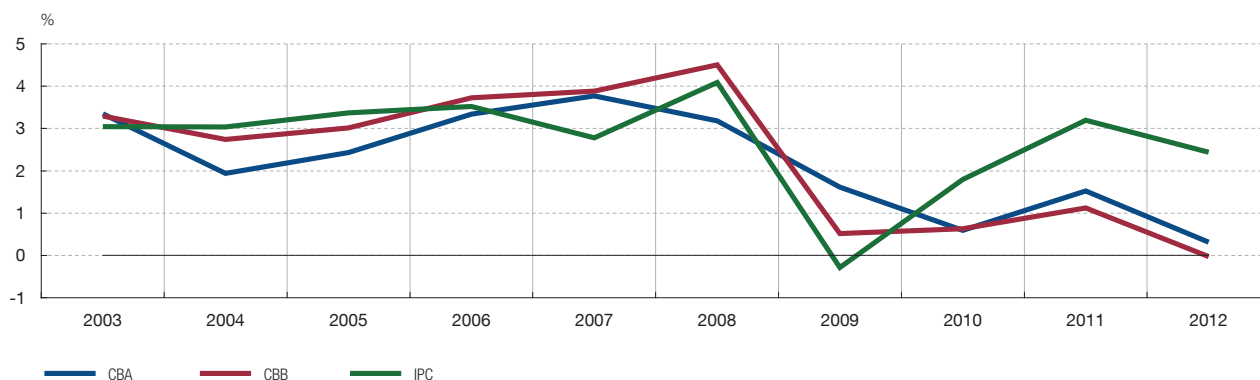


GRÁFICOS DE SÍNTESIS

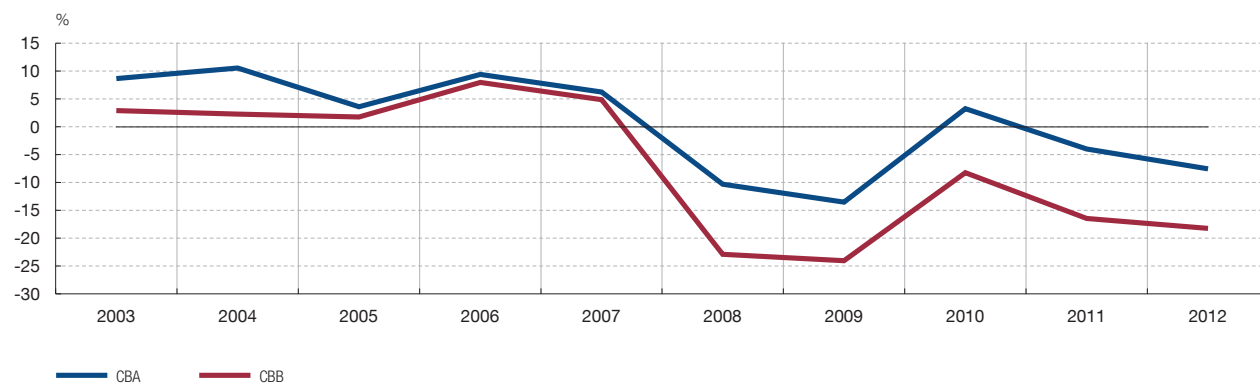
3 RESULTADOS DE LAS SOCIEDADES NO FINANCIERAS (2003-2012)

3.1 Principales indicadores referidos al total de empresas (CBA) y a las pymes (CBB)

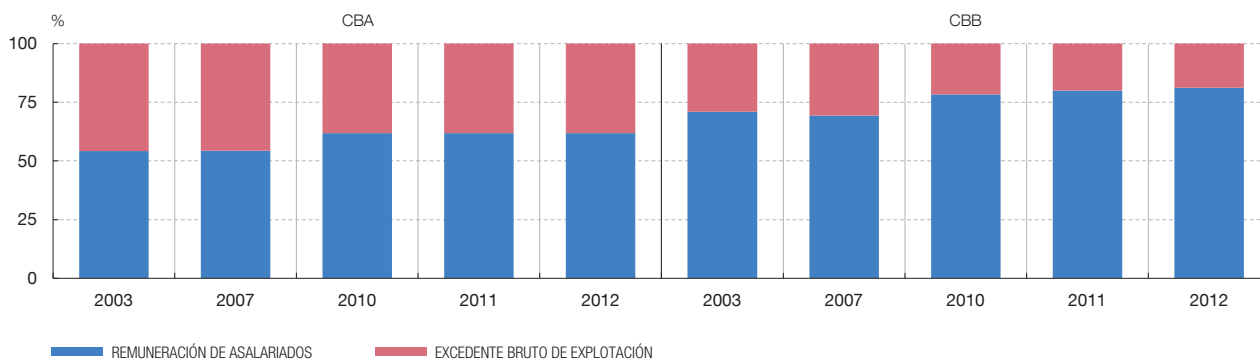
3.1.4 GASTOS DE PERSONAL POR TRABAJADOR. EVOLUCIÓN COMPARADA CON EL IPC DEL EJERCICIO
Tasas de variación



3.1.5 RESULTADO ECONÓMICO BRUTO DE LA EXPLOTACIÓN
Tasas de variación



3.1.6 DISTRIBUCIÓN DEL VAB EN REMUNERACIÓN DE ASALARIADOS Y EXCEDENTE BRUTO DE EXPLOTACIÓN



GRÁFICOS DE SÍNTESIS

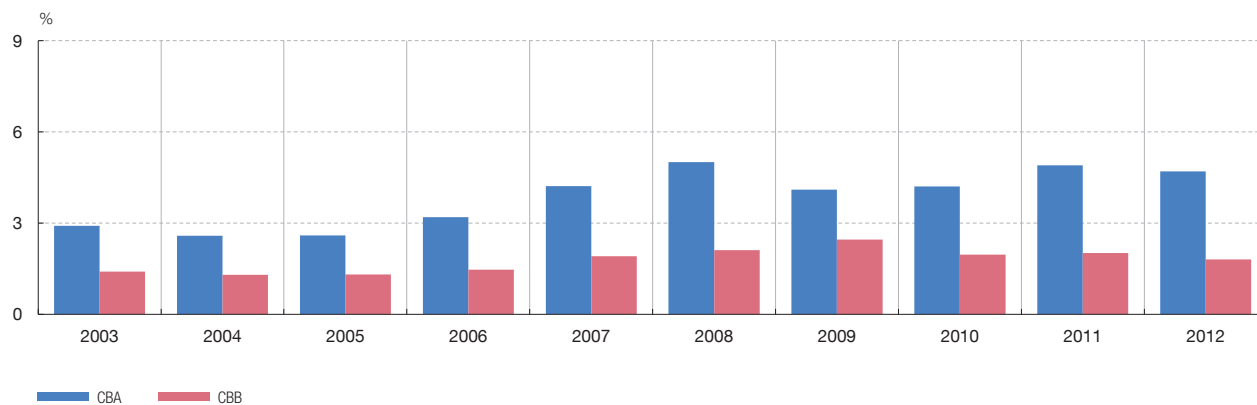
3 RESULTADOS DE LAS SOCIEDADES NO FINANCIERAS (2003-2012)

3.1 Principales indicadores referidos al total de empresas (CBA) y a las pymes (CBB)

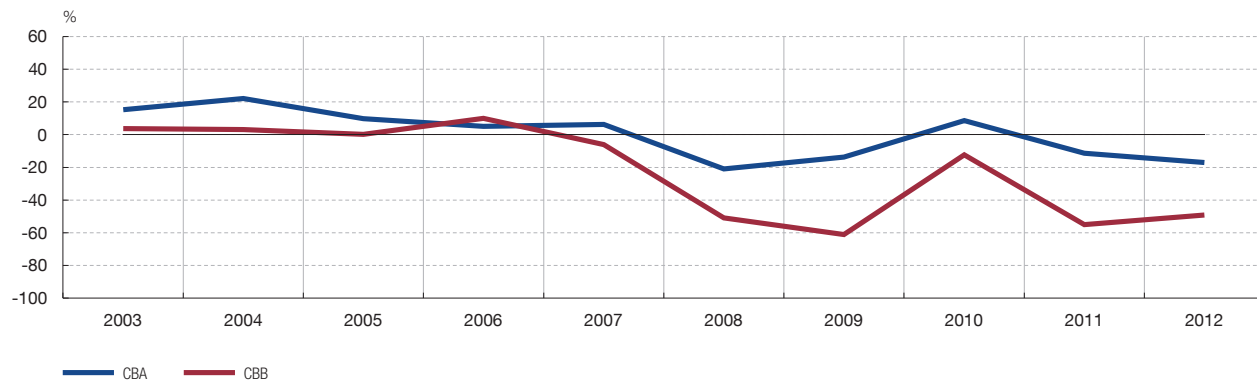
3.1.7 GASTOS FINANCIEROS
Tasas de variación



3.1.8 GASTOS FINANCIEROS SOBRE PRODUCCIÓN



3.1.9 RESULTADO ORDINARIO NETO
Tasas de variación

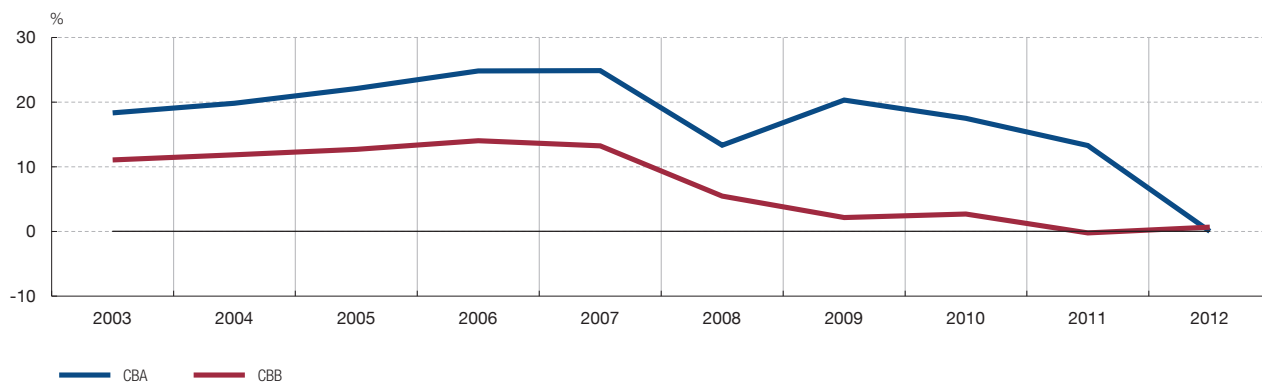


GRÁFICOS DE SÍNTESIS

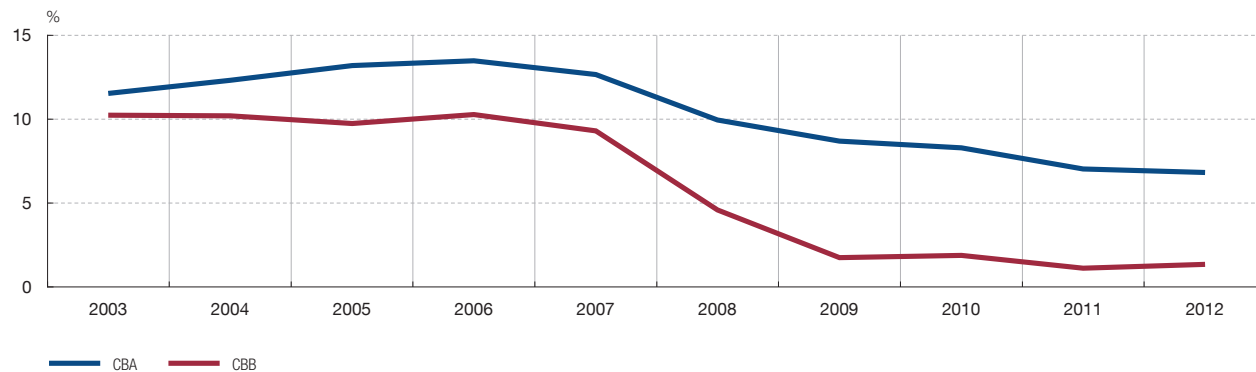
3 RESULTADOS DE LAS SOCIEDADES NO FINANCIERAS (2003-2012)

3.1 Principales indicadores referidos al total de empresas (CBA) y a las pymes (CBB)

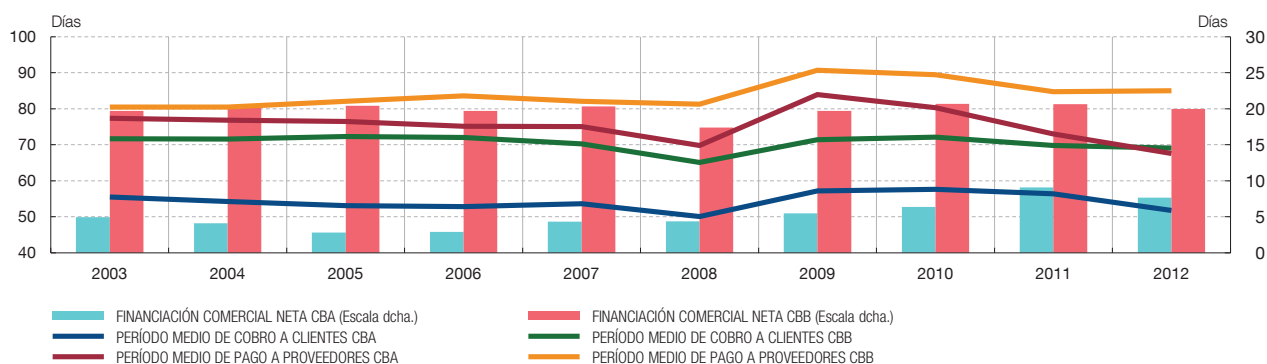
3.1.10 RESULTADO NETO SOBRE VALOR AÑADIDO BRUTO



3.1.11 RENTABILIDAD ORDINARIA DE LOS RECURSOS PROPIOS (R.3) Ratio



3.1.12 PERÍODO MEDIO DE COBRO A CLIENTES, DE PAGO A PROVEEDORES Y FINANCIACIÓN COMERCIAL NETA

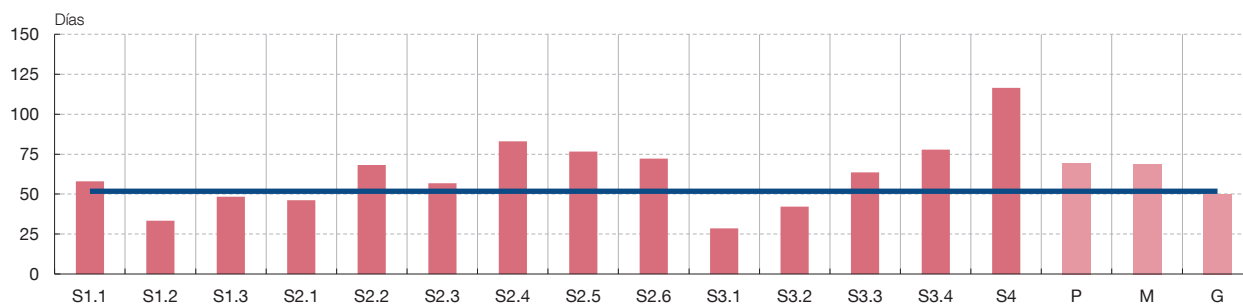


GRÁFICOS DE SÍNTESIS

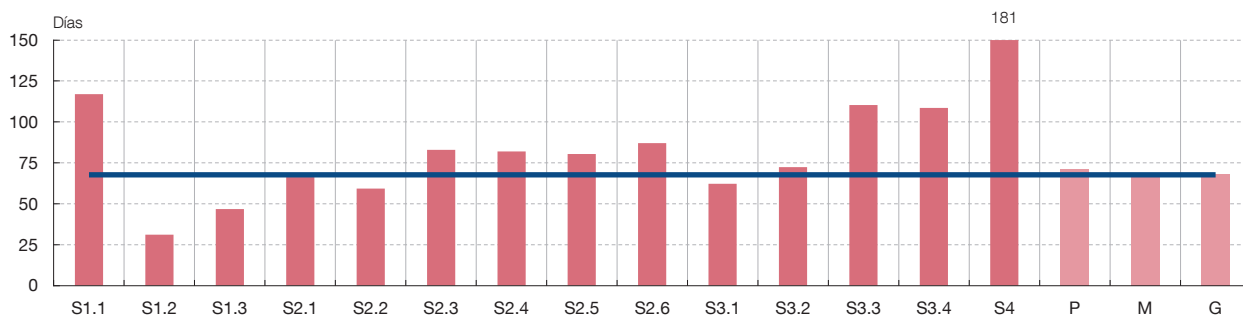
3 RESULTADOS DE LAS SOCIEDADES NO FINANCIERAS (2003-2012)

3.1 Principales indicadores referidos al total de empresas (CBA) y a las pymes (CBB)

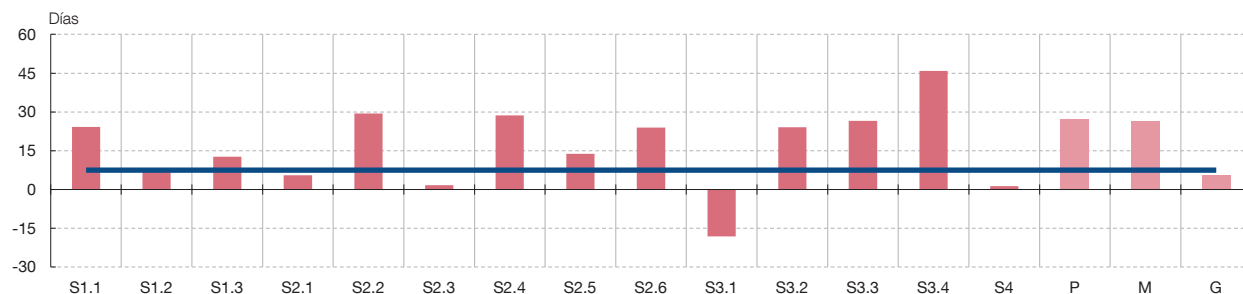
3.1.13 PERÍODO MEDIO DE COBRO A CLIENTES (CBA 2012)



3.1.14 PERÍODO MEDIO DE PAGO A PROVEEDORES (CBA 2012)



3.1.15 FINANCIACIÓN COMERCIAL NETA (CLIENTES – PROVEEDORES) / VENTAS (CBA 2012)



S1.1 Minería y extracción

S1.2 Coquerías y refino de petróleo

S1.3 Energía, gas y agua

S2.1 Industria de la alimentación, bebidas y tabaco

S2.2 Industria química

S2.3 Fabricación de productos minerales y metálicos

S2.4 Fabricación de productos informáticos y electrónicos, y de material y equipo eléctrico

S2.5 Fabricación de material de transporte

S2.6 Otras industrias manufactureras

S3.1 Comercio y hostelería

S3.2 Transporte

S3.3 Información y comunicaciones

S3.4 Otros servicios

S4 Actividades con cobertura reducida

— Total empresas

P Pequeñas

M Medianas

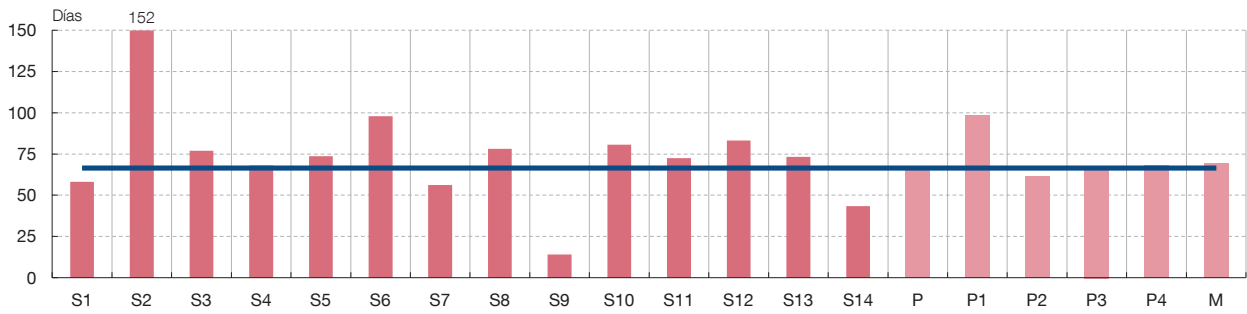
G Grandes

GRÁFICOS DE SÍNTESIS

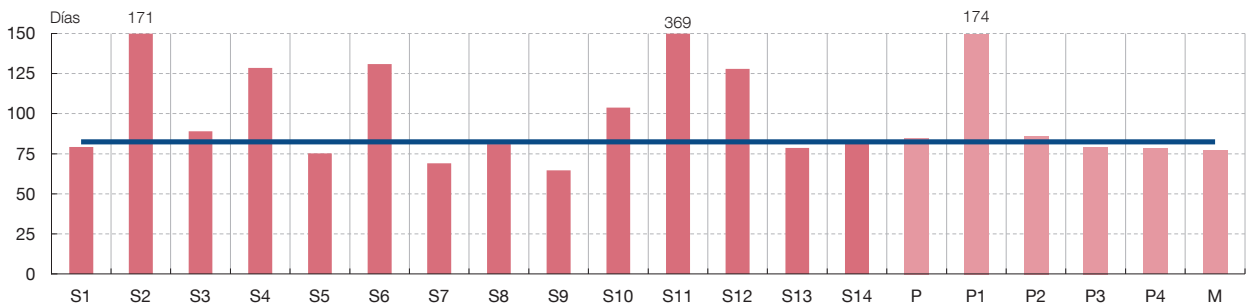
3 RESULTADOS DE LAS SOCIEDADES NO FINANCIERAS (2003-2012)

3.1 Principales indicadores referidos al total de empresas (CBA) y a las pymes (CBB)

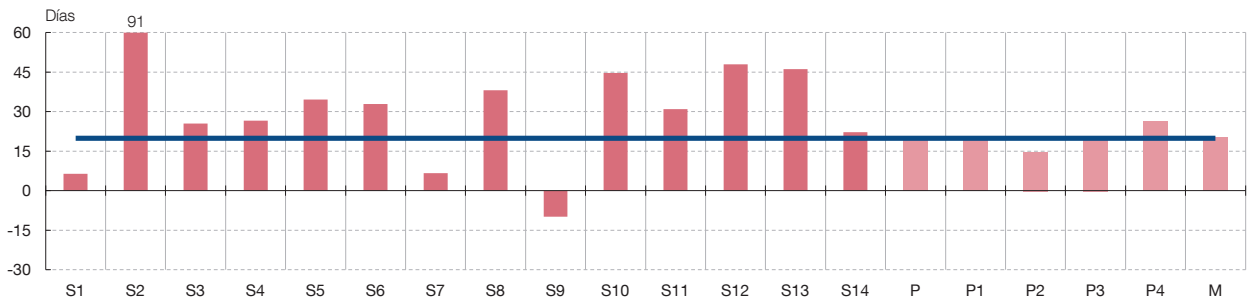
3.1.16 PERÍODO MEDIO DE COBRO A CLIENTES (CBB 2012)



3.1.17 PERÍODO MEDIO DE PAGO A PROVEEDORES (CBB 2012)



3.1.18 FINANCIACIÓN COMERCIAL NETA (CLIENTES - PROVEEDORES) / VENTAS (CBB 2012)



S1	Agricultura, ganadería, silvicultura y pesca	S11	Actividades inmobiliarias
S2	Industrias extractivas	S12	Actividades profesionales, científicas y técnicas
S3	Industria manufacturera	S13	Actividades administrativas y servicios auxiliares
S4	Suministro de energía eléctrica, gas, vapor y aire acondicionado	S14	Otros servicios
S5	Suministro de agua, actividades de saneamiento, gestión de residuos y descontaminación		— Total pymes
S6	Construcción	P	Pequeñas
S7	Comercio al por mayor y al por menor; reparación de vehículos de motor y motocicletas	P1	Sin empleados y sin declarar
S8	Transporte y almacenamiento	P2	De 1 a 9 empleados
S9	Hostelería	P3	De 10 a 19 empleados
S10	Información y comunicaciones	P4	De 20 a 49 empleados
		M	Medianas (de 50 a 249)

GRÁFICOS DE SÍNTESIS

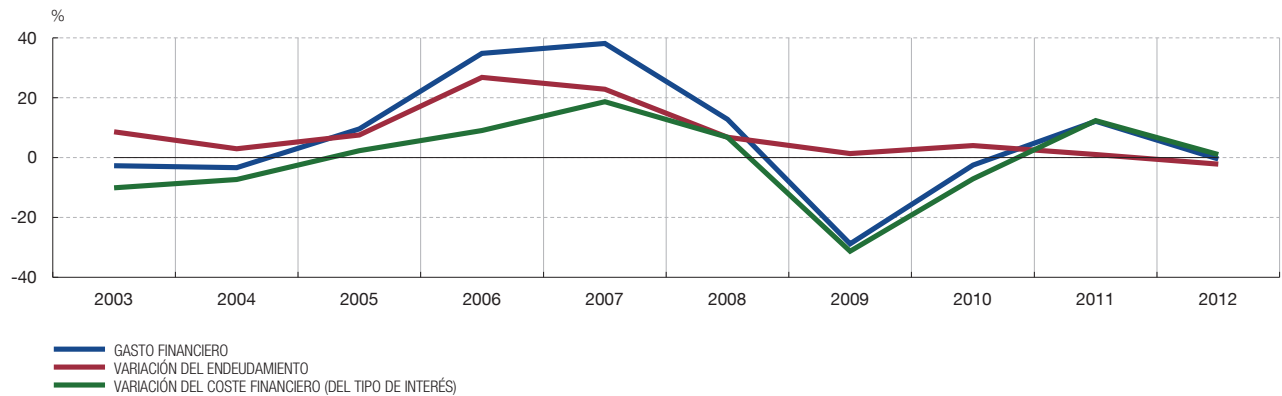
3 RESULTADOS DE LAS SOCIEDADES NO FINANCIERAS (2003-2012)

3.2 Otros indicadores referidos al total de empresas (CBA)

CUENTA DE RESULTADOS

3.2.1 EVOLUCIÓN DE LOS COMPONENTES DEL GASTO FINANCIERO

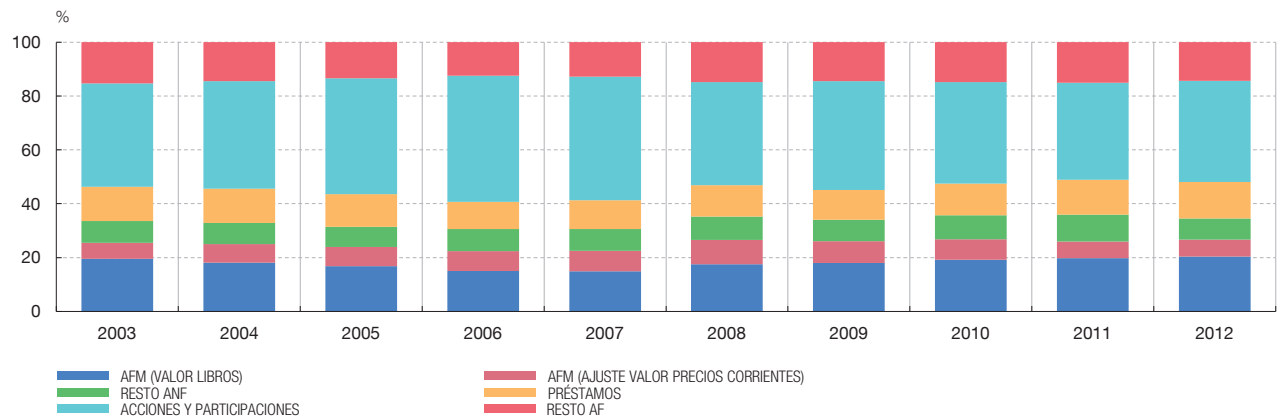
Contribución



BALANCE Y SUS FLUJOS

3.2.2 ACTIVO

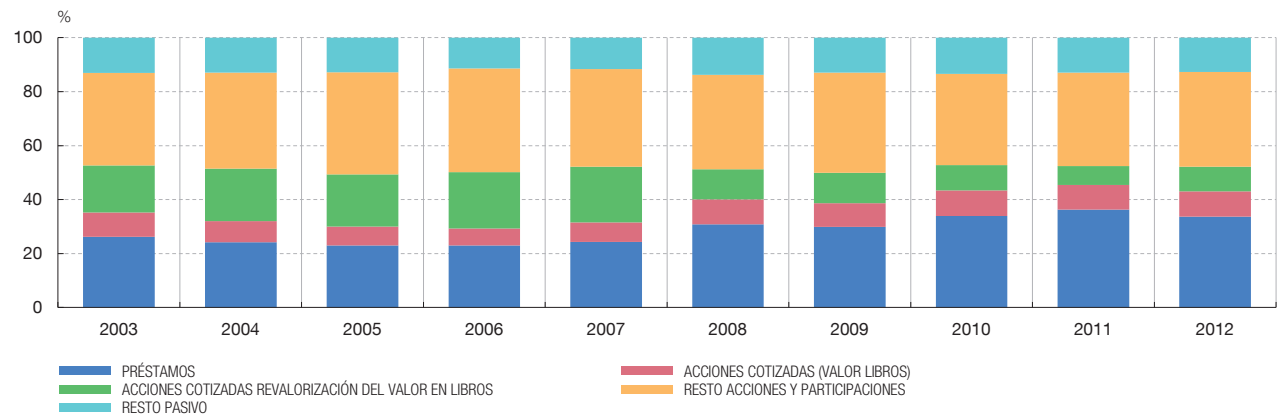
Estructura



BALANCE Y SUS FLUJOS

3.2.3 PASIVO

Estructura



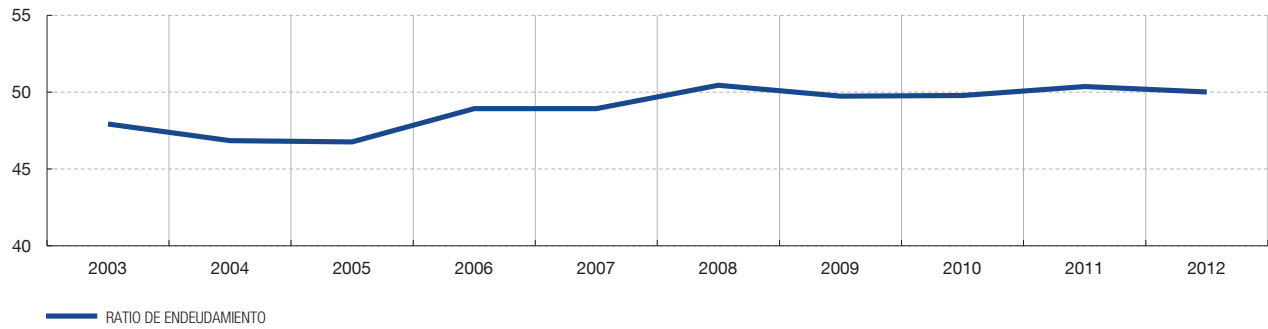
GRÁFICOS DE SÍNTESIS

3 RESULTADOS DE LAS SOCIEDADES NO FINANCIERAS (2003-2012)

3.2 Otros indicadores referidos al total de empresas (CBA)

BALANCE Y SUS FLUJOS

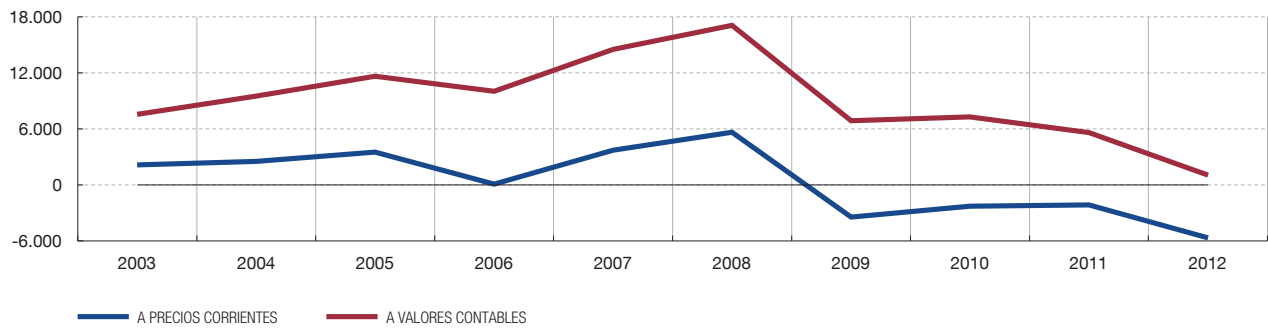
3.2.4 RATIO DE ENDEUDAMIENTO (E.1 RECURSOS AJENOS CON COSTE / ACTIVO NETO)



BALANCE Y SUS FLUJOS

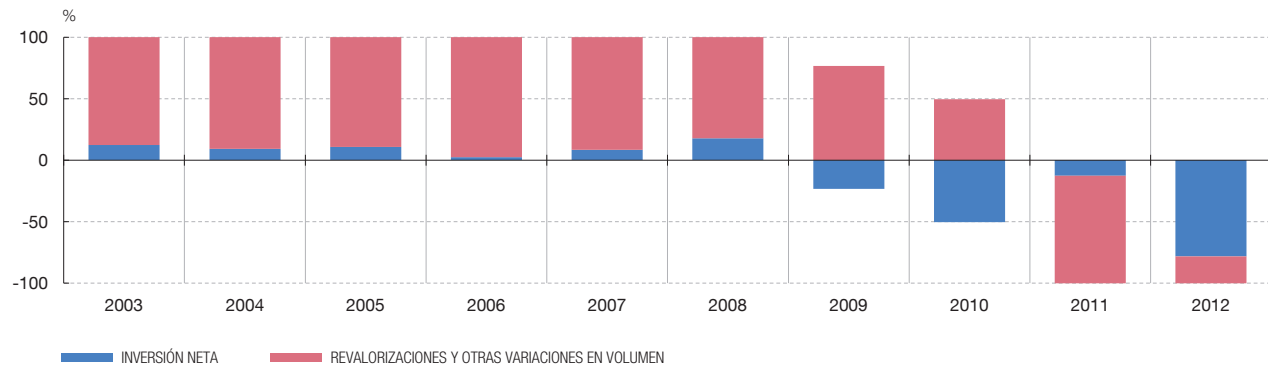
3.2.5 FORMACIÓN NETA DE CAPITAL FIJO

Valores absolutos



BALANCE Y SUS FLUJOS

3.2.6 COMPOSICIÓN DEL INCREMENTO DE LOS ACTIVOS FIJOS MATERIALES



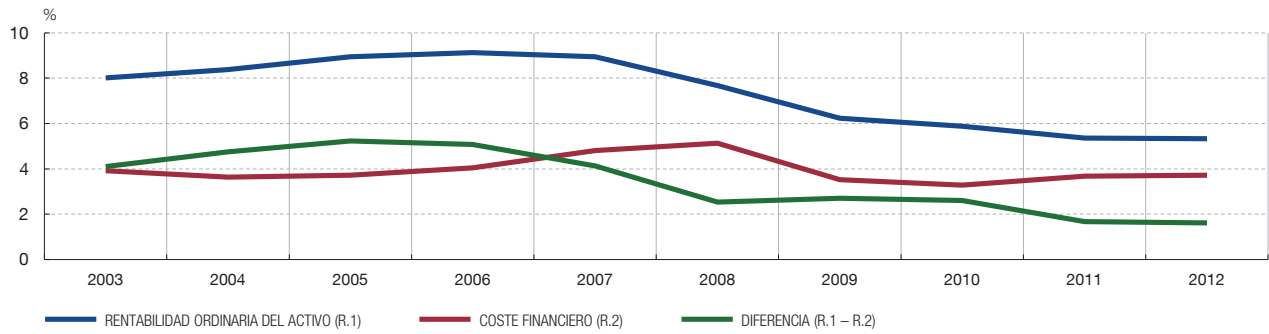
GRÁFICOS DE SÍNTESIS

3 RESULTADOS DE LAS SOCIEDADES NO FINANCIERAS (2003-2012)

3.2 Otros indicadores referidos al total de empresas (CBA)

RATIOS COMBINADAS

3.2.7 RENTABILIDAD ORDINARIA DEL ACTIVO (R.1), COSTE FINANCIERO (R.2) Y SU DIFERENCIA (R.1 - R.2)



NOTAS A LOS GRÁFICOS DE SÍNTESIS

GRÁFICO 1.1

FUENTES: Banco de España y Contabilidad Nacional de España (INE). Véase cuadro 1.1, columnas 6 y 7.

GRÁFICO 1.2

FUENTES: Banco de España y Contabilidad Nacional de España (INE). Véase cuadro 1.1 (R), columna 5.

GRÁFICO 1.3

FUENTES: Banco de España y Contabilidad Nacional de España (INE). Véanse cuadro 1.4, columna 1 (CNE), y cuadro 1.8 (CBA).

GRÁFICO 1.4

FUENTES: Banco de España y Contabilidad Nacional de España (INE). Véase cuadro 1.6, columna 7.

GRÁFICO 1.5

FUENTES: Banco de España y Contabilidad Nacional de España (INE). Véase cuadro 1.6, columna 9.

GRÁFICO 1.6

FUENTES: Banco de España y Contabilidad Nacional de España (INE). Véase cuadro 1.6, columnas 10 y 11.

GRÁFICO 2.1

FUENTES: Banco de España y Contabilidad Nacional de España (INE). Véanse cuadro 3.9.1 (CNE), cuadro 3.1.1 (CBA) y cuadro 2.1.3 (R) (CBB).

GRÁFICO 2.2

FUENTES: Banco de España y Contabilidad Nacional de España (INE). Véanse cuadro 3.9.1 (CNE), cuadro 3.1.3 (CBA) y cuadro 2.1.3 (R) (CBB).

GRÁFICO 2.3

FUENTES: Banco de España y Contabilidad Nacional de España (INE). Véanse cuadro 3.9.1 (CNE), cuadro 3.1.3 (CBA) y cuadro 2.1.3 (R) (CBB).

GRÁFICO 2.4

FUENTES: Banco de España y Contabilidad Nacional de España (INE). Véanse cuadro 3.9.1 (CNE), cuadro 3.1.2 (CBA) y cuadro 2.1.2 (R) (CBB).

GRÁFICO 2.5

FUENTE: Banco de España.

La línea continua representa la bisectriz en la que idealmente deberían situarse las observaciones de cada sector de actividad de existir una coincidencia plena entre las dos fuentes de información estadística (CBA y afiliación a la Seguridad Social). De esta forma, las observaciones que muestran un alejamiento de esta línea son las que presentan una mayor discrepancia. Su importancia absoluta surge de la composición de dos diferencias: una, entre las tasas de variación observadas en ambas fuentes, y otra, por la diferencia en los pesos de la muestra y población.

GRÁFICO 3.1.1

FUENTE: Banco de España.

Véanse cuadro 3.1.1 (CBA) y cuadro 2.1.3 (R) (CBB).

GRÁFICO 3.1.2

FUENTE: Banco de España.
Véanse cuadro 2.1.3 (CBA) y cuadro 2.1.3 (R) (CBB).

GRÁFICO 3.1.3

FUENTE: Banco de España.
Véanse cuadros 4.1.3 y 4.1.2 (CBA) y cuadro 4.1 (R) (CBB).

GRÁFICO 3.1.4

FUENTE: Banco de España.
Véanse cuadro 4.1.3 (CBA) y cuadro 4.1 (R) (CBB).

GRÁFICO 3.1.5

FUENTE: Banco de España.
Véanse cuadro 2.1.3 (CBA) y cuadro 2.1.3 (R) (CBB).

GRÁFICO 3.1.6

FUENTE: Banco de España.
Véanse cuadro 3.1.2 (CBA) y cuadro 2.1.2 (R) (CBB).

GRÁFICO 3.1.7

FUENTE: Banco de España.
Véanse cuadro 2.1.3 (CBA) y cuadro 2.1.3 (R) (CBB).

GRÁFICO 3.1.8

FUENTE: Banco de España.
Véanse cuadro 3.1.2 (CBA) y cuadro 2.1.2 (R) (CBB).

GRÁFICO 3.1.9

FUENTE: Banco de España.
Véanse cuadro 2.1.3 (CBA) y cuadro 2.1.3 (R) (CBB).

GRÁFICO 3.1.10

FUENTE: Banco de España.
Véanse cuadro 2.1.1 (CBA) y cuadro 2.1.1 (R) (CBB).

GRÁFICO 3.1.11

FUENTE: Banco de España.
Véanse cuadro 2.16 (CBA) y cuadro 2.7 (R) (CBB).

GRÁFICO 3.1.12

FUENTE: Banco de España.
Véanse cuadros 2.24, 2.25 y 2.26 (CBA) y cuadros 2.10 (R), 2.11 (R) y 2.12 (R) (CBB). La serie histórica se obtiene a partir del saldo final del ejercicio N – 1, mediante el enlace de esta observación con las pendientes derivadas de los saldos finales de cada base de datos.

GRÁFICOS 3.1.13 y 3.1.16

FUENTE: Banco de España.
Véanse cuadro 2.24 (CBA) y cuadro 2.10 (R) (CBB).

GRÁFICOS 3.1.14 y 3.1.17

FUENTE: Banco de España.
Véanse cuadro 2.25 (CBA) y cuadro 2.11 (R) (CBB).

GRÁFICOS 3.1.15 y 3.1.18

FUENTE: Banco de España.
Véanse cuadro 2.26 (CBA) y cuadro 2.12 (R) (CBB).

GRÁFICO 3.2.1

FUENTE: Banco de España.
Véase cuadro 2.1.3.

GRÁFICO 3.2.2

FUENTE: Banco de España.
Véase cuadro 3.4.2.

GRÁFICO 3.2.3

FUENTE: Banco de España.
Véase cuadro 3.5.1.

GRÁFICO 3.2.4

FUENTE: Banco de España.

Véase cuadro 2.18.1. La serie histórica se obtiene a partir del saldo final del ejercicio N – 1, mediante el enlace de esta observación con las pendientes derivadas de los saldos finales de cada base de datos. Véase la Nota metodológica.

GRÁFICO 3.2.5

FUENTE: Banco de España.
Véanse cuadro 3.2.1.

GRÁFICO 3.2.6

FUENTE: Banco de España.
Véase cuadro 3.6.

GRÁFICO 3.2.7

FUENTE: Banco de España.
Véanse cuadros 2.13 y 2.15.