

LA RECIENTE DESACELERACIÓN DE LA ACTIVIDAD DESDE UNA PERSPECTIVA SECTORIAL

A comienzos de 2018, la actividad económica global empezó a ralentizarse de forma evidente. Esta desaceleración se ha reflejado, fundamentalmente, en un acusado deterioro en los indicadores de comercio internacional y de actividad manufacturera, pero también en una cierta pérdida de dinamismo del sector servicios. Dado el peso relativamente elevado de las manufacturas en el comercio mundial, la pérdida de pulso comparativamente mayor en este sector es coherente con el incremento de las tensiones comerciales observado en este período. Así, por ejemplo, en el área del euro, el valor añadido bruto de la industria manufacturera ha pasado de crecer a tasas interanuales por encima del 4% a principios de 2018 a contraerse cerca de un 1% en el segundo trimestre de 2019, mientras que el ritmo de crecimiento de esta variable en el sector servicios solo se ha reducido en 1 punto porcentual (pp) —del 3% al 2%— durante este período (véase gráfico 1). Un amplio abanico de indicadores apunta a que, en la economía española, el sector manufacturero también habría experimentado en los

últimos trimestres una evolución menos favorable que las ramas de servicios (véanse gráficos 2 y 3.1).

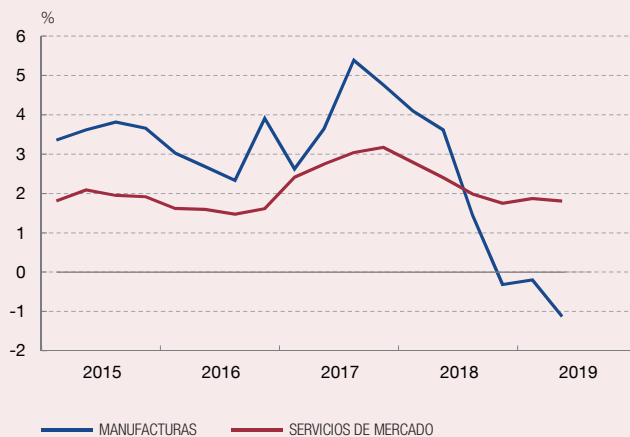
En un contexto en el que la producción de cualquier bien o servicio está caracterizada por relaciones cliente-proveedor entre las distintas ramas de la economía cada vez más complejas, este recuadro analiza hasta qué punto la reciente desaceleración de los servicios en la economía española estaría relacionada con la debilidad, más acusada, que ha experimentado la industria manufacturera. Para realizar este análisis se utilizan las tablas *input-output* globales (WIOD, por sus siglas en inglés), que ofrecen información detallada sobre los usos y destinos de la producción para un conjunto amplio de países y sectores¹. Esta información permite calcular la «vocación manufacturera» de cada una de las ramas de actividad dentro del sector servicios, aproximada por la proporción de su facturación que tiene como destino el sector manufacturero². Esta medida refleja, por tanto, la sensibilidad de cada una de las ramas de servicios a un deterioro en la actividad industrial.

Gráfico 1
COMERCIO INTERNACIONAL Y DESACELERACIÓN DE LAS MANUFACTURAS

1 IMPORTACIONES MUNDIALES, EXCLUIDA ÁREA DEL EURO III TR, 12 (a)



2 VALOR AÑADIDO BRUTO (ÁREA DEL EURO) (b)
Crecimiento interanual



FUENTES: CPB y Eurostat.

- a CPB. Última observación: septiembre.
- b Eurostat. Última observación: junio.

1 Para más detalles sobre esta base de datos, véase M. Timmer, E. Dietzenbacher, B. Los, R. Stehrer y G. de Vries (2015), «An Illustrated User Guide to the World Input-Output Database: the Case of Global Automotive Production», *Review of International Economics*, 23.

2 Nótese que esta proporción incluye no solo la facturación directa de servicios a manufacturas, sino también la exposición indirecta a través de terceras ramas que actúan como clientes de los servicios y proveedores de las manufacturas.

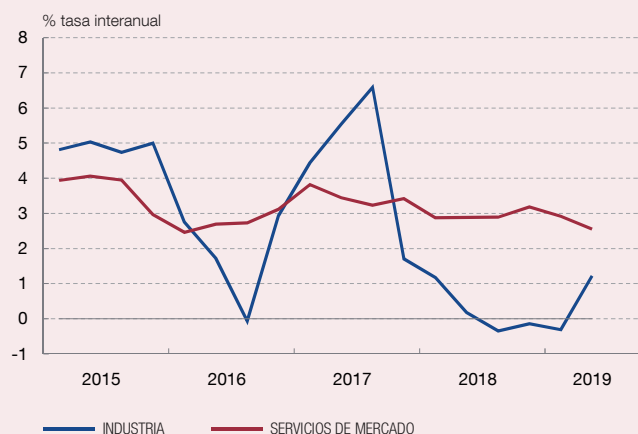
LA RECIENTE DESACELERACIÓN DE LA ACTIVIDAD DESDE UNA PERSPECTIVA SECTORIAL (cont.)

En términos agregados, la vocación manufacturera de los servicios de la economía española se sitúa en torno al 8 %, cifra inferior a las observadas en Alemania y en Italia, pero en línea con el nivel de exposición manufacturera que registra el sector servicios en Francia (véase gráfico 4.1). En cuanto al origen geográfico de

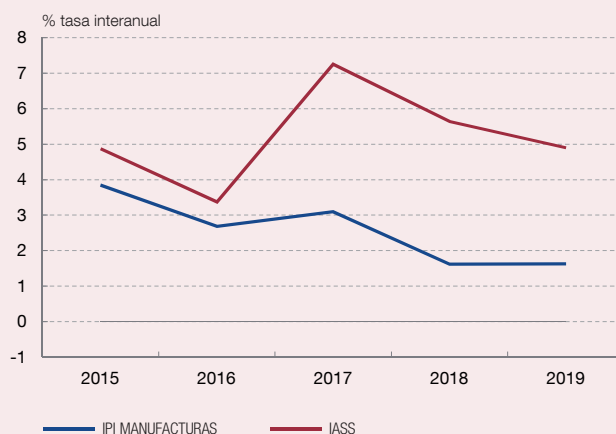
esta exposición, cabe destacar que la facturación del sector servicios español que proviene de la industria manufacturera foránea es relativamente reducida. Al margen de estas cifras agregadas, existe una gran heterogeneidad entre las diferentes ramas de los servicios. Así, mientras que los servicios relacionados

Gráfico 2
EVOLUCIÓN RECIENTE DE LA ACTIVIDAD POR RAMAS EN ESPAÑA

1 VAB POR RAMAS



2 EVOLUCIÓN DEL IPI Y DEL IASS



FUENTE: Instituto Nacional de Estadística.

Gráfico 3
EVOLUCIÓN RECIENTE DE LA ACTIVIDAD

1 AFILIACIONES A LA SEGURIDAD SOCIAL POR RAMAS EN ESPAÑA (a)



2 PRODUCCIÓN DE VEHÍCULOS DE MOTOR EN ESPAÑA Y EN ALEMANIA (MM 3m) (b)



FUENTES: Ministerio de Trabajo, Migraciones y Seguridad Social, Banco de España y Eurostat.

a Ministerio de Trabajo, Migraciones y Seguridad Social, y Banco de España. Última observación: septiembre.

b Eurostat. Última observación: septiembre.

LA RECIENTE DESACELERACIÓN DE LA ACTIVIDAD DESDE UNA PERSPECTIVA SECTORIAL (cont.)

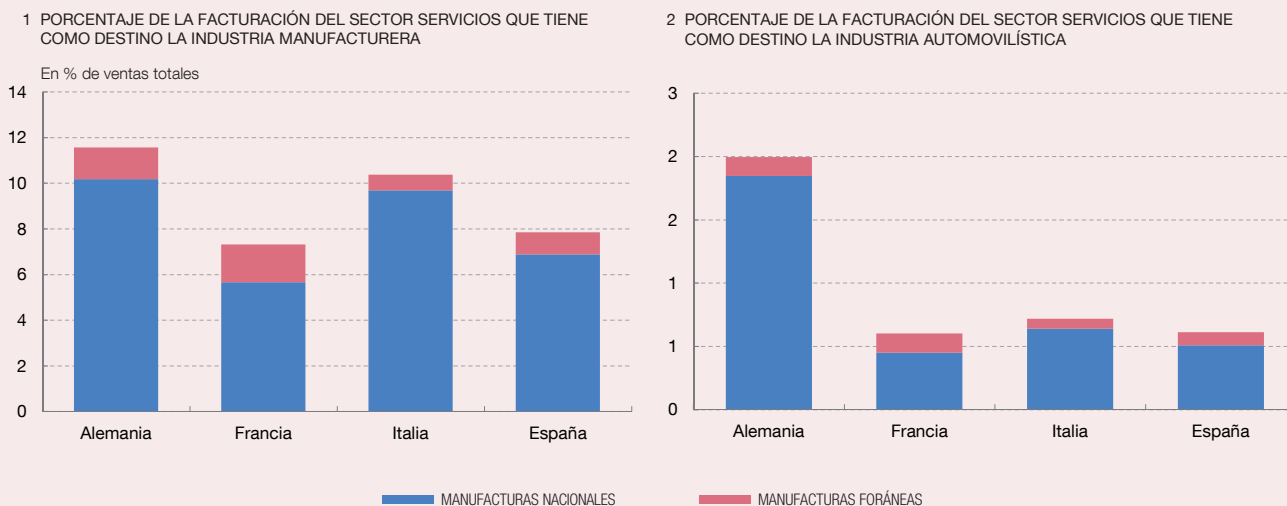
con el transporte terrestre y con el comercio al por mayor presentan una vocación manufacturera superior al 20 %, esta medida se sitúa por debajo del 2 % para las ramas de I+D, actividades sanitarias y hostelería (véase gráfico 5.1). Asimismo, aunque en términos agregados la exposición de los servicios a la industria manufacturera foránea es reducida, en el caso de las ramas de transporte marítimo y transporte aéreo esa exposición es tanto o más relevante que la que mantienen frente a la industria nacional.

A partir de la vocación manufacturera de las distintas ramas de servicios, es posible valorar hasta qué punto la desaceleración reciente de su actividad ha podido estar vinculada a la desaceleración del sector manufacturero. En particular, cabría esperar que la pérdida de empuje haya sido más intensa en aquellas ramas de los servicios con una mayor vocación manufacturera. En efecto, cuando la evolución de la actividad de las ramas de servicios se aproxima por el cambio en la tasa interanual media de creación de empleo entre 2018 y 2019 (en términos de las afiliaciones a la Seguridad Social)³, se observa una relación negativa entre la vocación manufacturera de los servicios y el grado de dinamismo

de su actividad (véase gráfico 6.1)⁴. Un modelo de regresión lineal simple confirma que esta asociación no solo es estadísticamente significativa, sino también económicamente relevante. En particular, la relación estimada sugiere que, por cada punto porcentual de facturación de las ramas de servicios que proviene del sector manufacturero, la desaceleración de este último habría minorado en 0,06 pp, por término medio, el ritmo de creación de empleo en las ramas de los servicios.

En el caso concreto de la industria del automóvil, sector que desempeña un papel muy relevante en la economía española y, en particular, en su capacidad exportadora, se ha observado una cierta pérdida de dinamismo desde el inicio de 2018, aunque mucho menos intensa que la registrada, por ejemplo, en Alemania (véase gráfico 3.2). En términos agregados, el porcentaje de las ventas de los servicios españoles que tienen como destino el sector de fabricación de vehículos de motor (lo que se podría denominar «vocación automovilística») está en línea con el que se observa en Francia o en Italia, pero se encuentra muy por detrás del que registran los servicios alemanes (véase gráfico 4.2). Por otra parte, como en el caso de la

Gráfico 4
VOCACIÓN MANUFACTURERA DE LOS SERVICIOS



FUENTE: Cálculos propios, basados en WIOD 2016.

3 La tasa correspondiente a 2019 se refiere al período enero-octubre con respecto a los mismos meses del año anterior.
4 Se utiliza el número de afiliados a la Seguridad Social porque es el único indicador de alta frecuencia disponible con la suficiente desagregación por ramas de servicios.

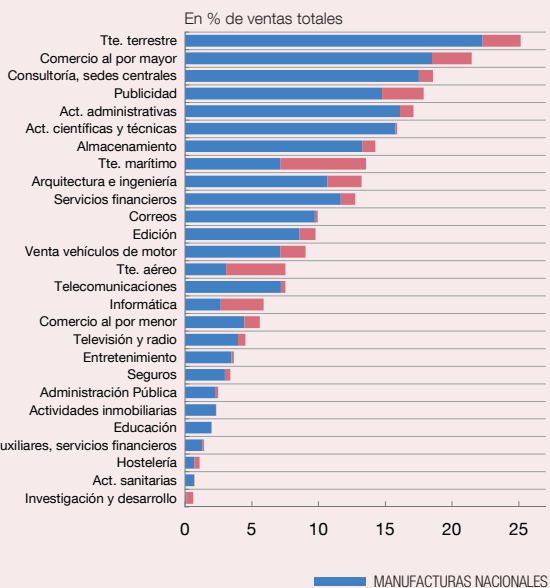
LA RECIENTE DESACELERACIÓN DE LA ACTIVIDAD DESDE UNA PERSPECTIVA SECTORIAL (cont.)

vocación manufacturera, existe una gran heterogeneidad dentro de los servicios en cuanto a su exposición al sector del automóvil. Así, mientras que los servicios asociados a la venta de vehículos de motor muestran una vocación

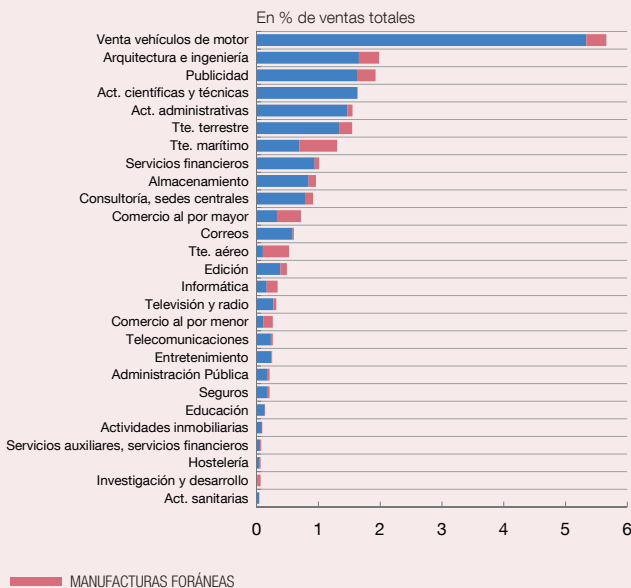
por encima del 5% y los servicios de publicidad e ingeniería presentan vocaciones cercanas al 2%, los servicios relacionados con la hostelería o la I+D registran exposiciones al sector del automóvil cercanas a cero

Gráfico 5
VOCACIÓN MANUFACTURERA DE LOS SERVICIOS

1 PORCENTAJE DE LA FACTURACIÓN DEL SECTOR SERVICIOS QUE TIENE COMO DESTINO LA INDUSTRIA MANUFACTURERA NACIONAL Y FORÁNEA



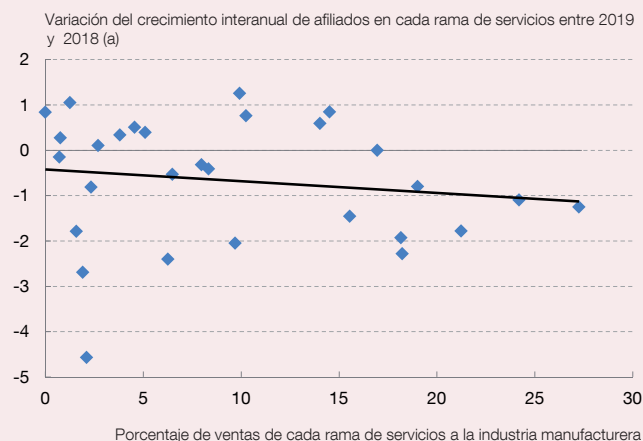
2 PORCENTAJE DE LA FACTURACIÓN DEL SECTOR SERVICIOS QUE TIENE COMO DESTINO LA INDUSTRIA AUTOMOVILÍSTICA NACIONAL Y FORÁNEA



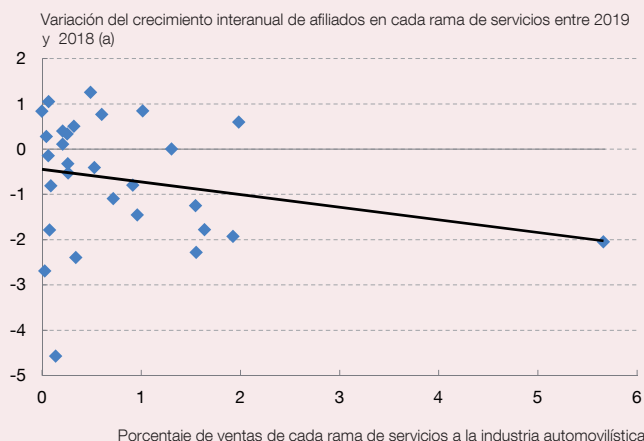
FUENTE: Cálculos propios, basados en WIOD 2016.

Gráfico 6
DESACELERACIÓN DE AFILIADOS Y VOCACIÓN MANUFACTURERA

1 INDUSTRIA MANUFACTURERA



2 INDUSTRIA AUTOMOVILÍSTICA



FUENTE: Elaboración propia.

a En el cómputo del crecimiento de 2019 intervienen solo los diez primeros meses del año.

LA RECIENTE DESACELERACIÓN DE LA ACTIVIDAD DESDE UNA PERSPECTIVA SECTORIAL (cont.)

(véase gráfico 5.2). De nuevo, haciendo uso de esta heterogeneidad, es posible estimar una correlación negativa entre la vocación automovilística de cada rama de los servicios y el cambio entre 2018 y 2019 en su tasa interanual media de creación de empleo (véase gráfico 6.2)⁵. Esta correlación, estadísticamente significativa, implica que, por cada punto porcentual de facturación del sector servicios que proviene de la rama del automóvil, la desaceleración de esta última habría reducido, en promedio, en 0,4 pp la tasa de creación de empleo en las correspondientes actividades de servicios.

En conclusión, de acuerdo con el análisis desarrollado en este recuadro, una parte significativa de la desaceleración que han experimentado los servicios desde principios de 2018 estaría vinculada a la ralentización, más acusada, que han registrado las manufacturas. Por otro lado, el hecho de que la exposición del sector servicios español a la industria en general, y al sector del automóvil en particular, sea inferior a la observada en Alemania (y, en menor grado, en Italia) habría contribuido a que el efecto de arrastre de las manufacturas sobre el conjunto de la economía haya sido comparativamente menos intenso en el caso español.

5 Véase la nota 3 al pie de página.