

# ADAPTACIONES BANCO DE ESPAÑA

## XXIII REUNIÓN DEL GRUPO NACIONAL DE USUARIOS DE TARGET2-SECURITIES

Madrid

25 de noviembre de 2014

# ADAPTACIÓN DEL BANCO DE ESPAÑA A T2S



## Status gathering template - CB: Banco de España

III. Overall status dashboard

### Overall Status

G

### Overall Status Description

Banco de España is on track with regards to T2S synchronization points.

### Key Risks Status

G

### Key Risks Status Description

*We have not identified any risks.*

### Overall SP9 (Former SP7) Status

G

### Overall SP9 (Former SP7) Status Description

*Connectivity set-up has been successfully completed.*

### Overall SP9 (Former SP8) Status

G

### Overall SP9 (Former SP8) Status Description

*Bilateral testing has commenced and our operators are gaining first hand U2A experience of the T2S software. We have also managed to interact successfully with T2S in A2A mode.*

### Overall SP10 Status

G

### Overall SP10 Status Description

*The Spanish community is regularly debriefed on T2S issues. Furthermore, it is foreseen to have in depth migration and testing infossessions with our participants for each wave. Therefore, for this SP we foresee to be ready to execute migration tests and dress rehearsals.*

### Overall SP14 Status

G

### Overall SP14 Status Description

*Banco de España expects to have achieved operational readiness in the production environment for each migration wave.*



### Pruebas a realizar por un Banco Liquidador

- Los participantes que opten por la conexión directa a T2S, en U2A o A2A, tendrán que realizar pruebas obligatorias de conectividad para la certificación por parte del Eurosistema .
- Declarar el modo de conexión con antelación a las pruebas: A2A doce meses, U2A tres meses.

	Ventana 1	Ventana 2	Ventana 3	Ventana 4
Modo de conexión A2A	<del>Marzo 2014</del>	<del>Agosto 2014</del>	Febrero 2015	Octubre 2015
Modo de conexión U2A	<b>Diciembre 2014</b>	Mayo 2015	Noviembre 2015	Julio 2016

- Los bancos liquidadores que tenga una DCA con el Banco de España comenzarán sus pruebas al inicio de la fase de Comunidad de cada ventana.

	Ventana 1	Ventana 2	Ventana 3	Ventana 4
Pruebas de comunidad	<b>Marzo 2015</b>	Agosto 2015	Febrero 2016	Octubre 2016

## PRUEBAS DE LA COMUNIDAD BANCARIA EN T2S: PRIMERA VENTANA



	Fechas	GUI	SVA
<b>Modo de conexión</b>	1/12/2014	✓	✓
<b>Formularios de registro</b>	Diciembre 2014	DCA	DCA / RTGS
<b>Conexión y datos estáticos</b>	12/2014 – 01/2015	VAN Provider	T2
<b>Pruebas de conectividad</b>	Febrero 2015	Certificación (BdE/ECB)	Conectividad (BdE)
<b>Pruebas de comunidad</b>			
Certificación	Marzo 2015	Autorización	Interoperabilidad
Pruebas	03/03/2014 - 15/05/2015	Casos de pruebas	
<b>Pruebas de negocio</b>	18/05/2015 - 12/06/2015	Escenarios end to end	

**En el entorno de pruebas de T2S se utilizarán BICs de producción**

# ADAPTACIÓN DE LA NORMATIVA LEGAL DE TARGET2



- **Orientación (Guideline) de TARGET2.**
  - Está prevista su aprobación entre finales de 2014 y principios de 2015.
  - Trasposición en las Cláusulas Generales y Aplicaciones Técnicas.

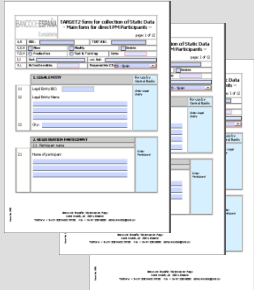


- **Infoguide.** Revisión en noviembre de 2014.



- **Registro.** A finales de 2014, se usarán para las pruebas de comunidad:

- **Formularios** para el alta de las DCAs.
- **Guía de registro** de alta de DCAs.



## COMISIONES. NUEVAS TARIFAS



### Nuevas tarifas

#### En la factura actual de TARGET2:

- Tarifa fija mensual por los **costes de adaptación** funcional de TARGET2 a T2S (se cobrará a los participantes en T2 en función del número de DCAs asociadas a su cuenta RTGS): **250 € por cada asociación** (revisable en 2017 y 2020).
- Transferencias de Liquidez entre T2 y T2S, en ambos sentidos (0,80 € opción “A”, y entre 0,60 € y 0,125 € opción “B”).

#### En la nueva factura de TARGET2-Securities:

- Transferencias de liquidez entre DCAs
- Informes, extractos (A2A, U2A)
- Consultas (A2A, U2A)
- Acciones sobre las DCAs: bloqueos, reservas.
- Transmisiones ...



### Tarifa por conexión a T2S:

Conexión indirecta:

- **Servicios de valor añadido** *(a través del ICM de T2):*
  - 50 € opción “A”
  - 625 € opción “B”.

Conexión directa:

- **Ver la lista de los precios publicados por los proveedores de conexión de red: SWIFT y SiaColt.**