



NOTA DE PRENSA ESTADÍSTICA

Madrid, 22 de enero de 2020

El Banco de España publica las estadísticas supervisoras de las entidades de crédito correspondientes al tercer trimestre de 2019

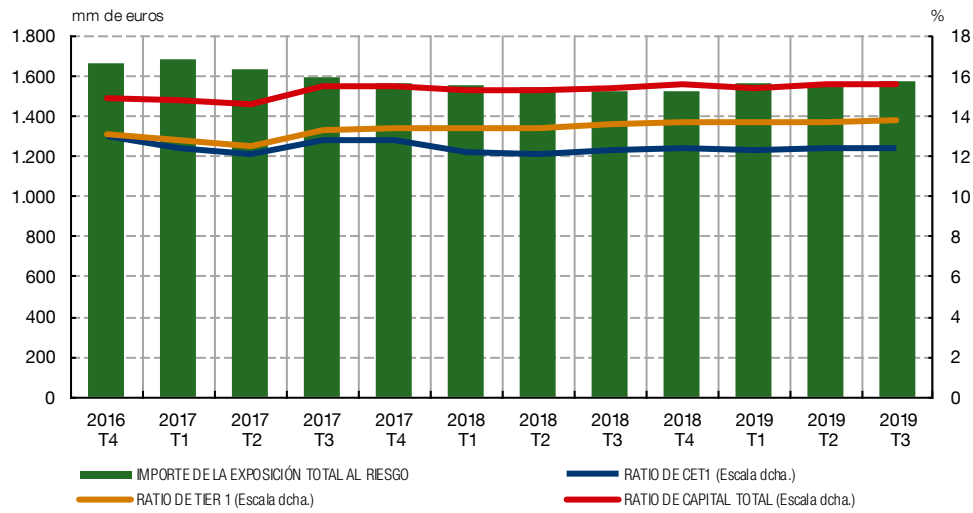
- Las **ratios de capital** de las entidades de crédito que operan en España aumentan en el tercer trimestre de 2019. La ratio de capital total se sitúa en el 15,67 % (frente al 15,64 % del segundo trimestre de 2019).
- La **ratio de préstamos dudosos**¹ desciende hasta el 3,37 %, su nivel más bajo desde el segundo trimestre de 2015 (primer período de referencia de la publicación de las series temporales).
- La **ratio de cobertura de liquidez** desciende, situándose en el 165,23 %.

Adecuación del capital

Las **ratios de capital** del **total de entidades de crédito** aumentaron ligeramente en el tercer trimestre de 2019, en comparación con el trimestre anterior. La ratio de capital de nivel ordinario (CET1) se situó en el 12,46 %; la ratio de *Tier 1*, en el 13,82 %, y la ratio de capital total, en el 15,67 %.

¹ Esta ratio se obtiene a partir de los préstamos y anticipos que conceden las entidades de crédito españolas a todos los sectores de la economía teniendo en cuenta tanto la actividad realizada en España como en el extranjero. La diferencia con la información difundida en la sección de Estadísticas de Instituciones Financieras se debe a que esta última se refiere exclusivamente a préstamos frente a Otros Sectores Residentes (intermediarios financieros distintos de entidades de crédito, sociedades no financieras, hogares e instituciones sin fines de lucro al servicio de los hogares) y a la actividad realizada en España.

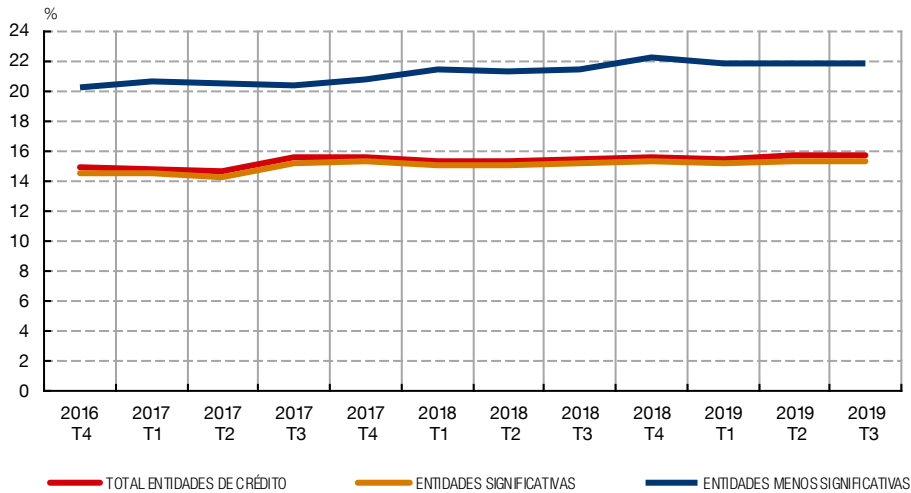
Gráfico 1
RATIO DE CAPITAL TOTAL Y SUS COMPONENTES POR PERÍODO DE REFERENCIA



FUENTE: Banco de España

En este periodo, la ratio de capital total de las entidades significativas se situó en el 15,34 % y la de las entidades menos significativas en el 21,82 %.

Gráfico 2
RATIO DE CAPITAL TOTAL POR AGRUPACIÓN

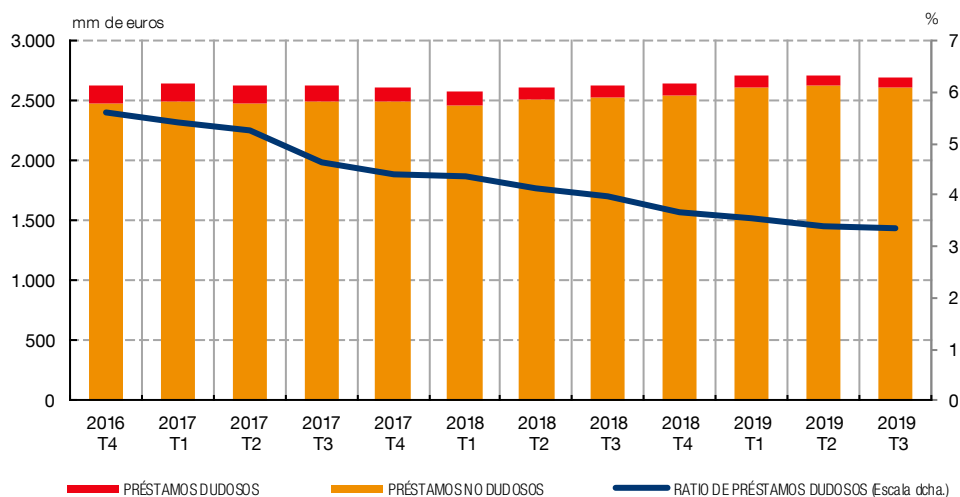


FUENTE: Banco de España

Calidad de los activos

La **ratio de préstamos dudosos del total de entidades de crédito** volvió a caer y se situó en el 3,37 % en el tercer trimestre de 2019, su nivel más bajo desde el segundo trimestre de 2015 (primer período de referencia de la publicación de las series temporales).

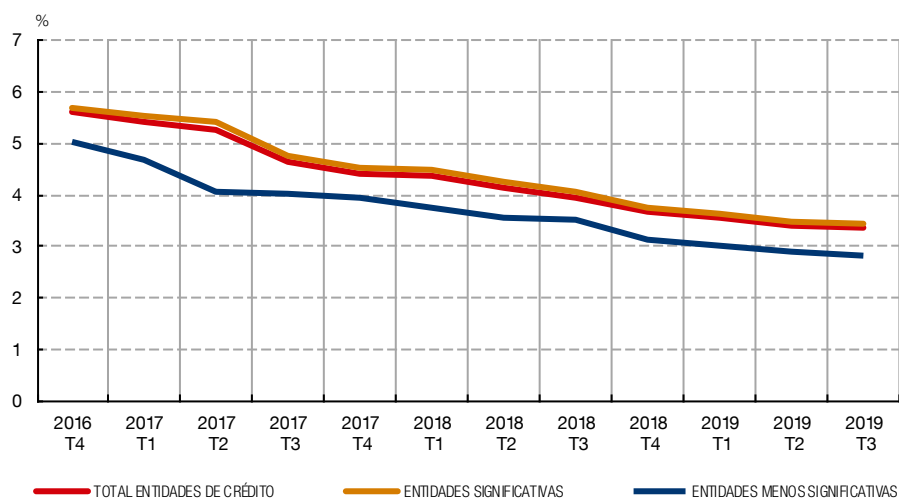
Gráfico 3
RATIO DE PRÉSTAMOS Y ANTICIPOS DUDOSOS POR PERÍODO DE REFERENCIA



FUENTE: Banco de España

En el tercer trimestre de 2019, la ratio de préstamos dudosos de las entidades significativas se situó en el 3,44 % y la de las menos significativas en el 2,81 %.

Gráfico 4
RATIO DE PRÉSTAMOS Y ANTICIPOS DUDOSOS POR AGRUPACIÓN

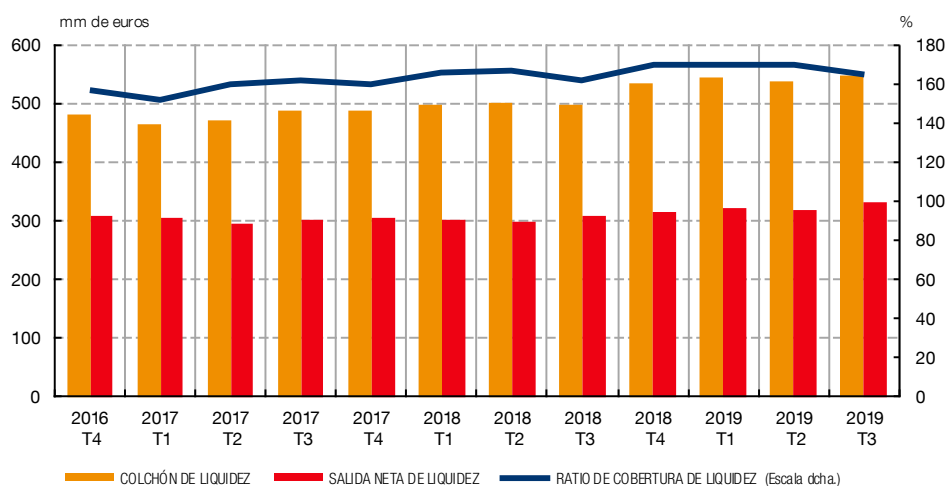


FUENTE: Banco de España

Liquidez

La **ratio de cobertura de liquidez²** del **total de entidades de crédito** desciende, situándose en el 165,23 % en el tercer trimestre de 2019.

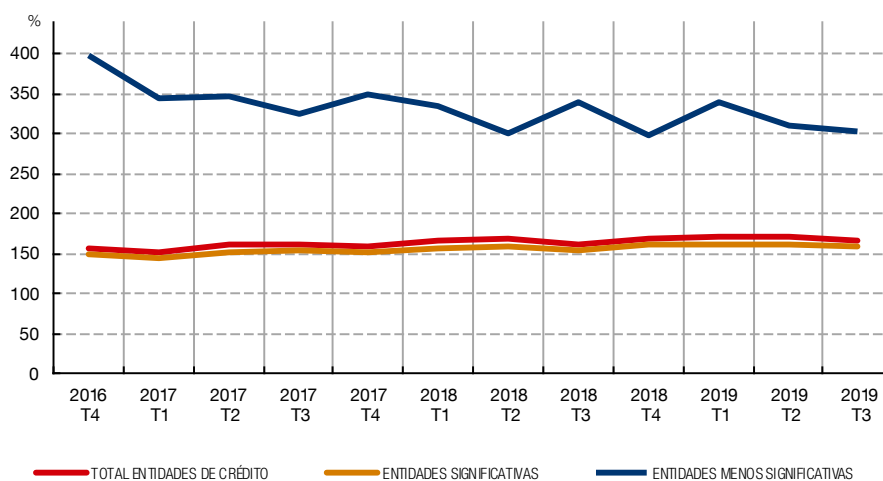
Gráfico 5
RATIO DE COBERTURA DE LIQUIDEZ POR PERÍODO DE REFERENCIA



FUENTE: Banco de España

La ratio de cobertura de liquidez de las entidades significativas se situó en el 158,18 % frente al 303,34 % de las menos significativas.

Gráfico 6
RATIO DE COBERTURA DE LIQUIDEZ POR AGRUPACIÓN



FUENTE: Banco de España

² Esta ratio se calcula tomando como numerador el colchón de liquidez (aquellos activos líquidos libres de cargas que pueden convertirse en efectivo con poca o nula pérdida de valor en los mercados primarios, a fin de responder a las necesidades de liquidez en un escenario de tensión de liquidez de 30 días naturales) y denominador la salida neta de liquidez prevista en el mencionado escenario.

Información adicional

Esta publicación de las *Estadísticas Supervisoras de Entidades de Crédito* actualiza la información trimestral hasta el tercer trimestre de 2019. La recepción de la información de base para elaborar este trabajo se ha cerrado el 15 de enero de 2020.

Para mayor información sobre el marco legal, fuentes de información y metodología de elaboración de las *Estadísticas Supervisoras de Entidades de Crédito*, puede consultarse accediendo a través del tema *Información financiera y prudencial de entidades de crédito* de la sección de Estadísticas de la página web o directamente desde [este enlace](#).

Las *Estadísticas Supervisoras de Entidades de Crédito* se publicarán trimestralmente conforme al *Calendario de difusión de estadísticas*.

Reproducción permitida solo si se cita la fuente

Para más información: Tel. +34 91 338 5044 / 6097 / 5318 Fax +34 91 338 5203 www.bde.es Correo electrónico: comunicacion@bde.es



@BancoDeEspana



Banco de España