



## Nota de prensa

2 de junio de 2022

# Indicadores financieros estructurales de la UE: cierre de 2021

- El [número de oficinas](#) continuó descendiendo en la mayoría de los Estados miembros de la UE, el 1,98 % en promedio.
- El [número de empleados de las entidades de crédito](#) se redujo un 0,85 % en promedio.
- El [grado de concentración del sector bancario](#) continúa variando de forma considerable de unos países a otros.

El Banco Central Europeo (BCE) ha actualizado su conjunto de datos de indicadores financieros estructurales del sector bancario en la Unión Europea (UE) correspondientes al cierre de 2021. Este conjunto de datos anuales incluye estadísticas sobre el número de oficinas y empleados de las entidades de crédito de la UE, datos sobre el grado de concentración del sector bancario en cada Estado miembro de la UE y datos sobre el porcentaje de entidades bajo control extranjero en los mercados bancarios nacionales de la UE.

Los indicadores financieros estructurales muestran una nueva caída del número de oficinas bancarias en la UE, del 1,98 % en promedio. El número de oficinas descendió en 20 de los 27 Estados miembros, y el descenso osciló entre el -0,2 % y el -22,93 %. Al final de 2021, el número total de oficinas en la UE era de 138.294, de las que el 82,56 % estaban ubicadas en la zona del euro.

Durante 2021, el número de empleados de entidades de crédito disminuyó en 21 Estados miembros de la UE, con una reducción del 0,85 %, en promedio, en todos los países. Este descenso es una tendencia que lleva observándose en la mayoría de los países desde 2008.

Los datos también indican que el grado de concentración del sector bancario (medido por el porcentaje de activos de las cinco mayores entidades de crédito) continúa variando considerablemente entre los Estados miembros de la UE. El porcentaje de activos totales de las cinco entidades de crédito más grandes, a nivel nacional, osciló entre el 29,65 % y el 98,01 %, mientras que la media de la UE al final de 2021 fue del 67,71 %.

### **Banco Central Europeo**

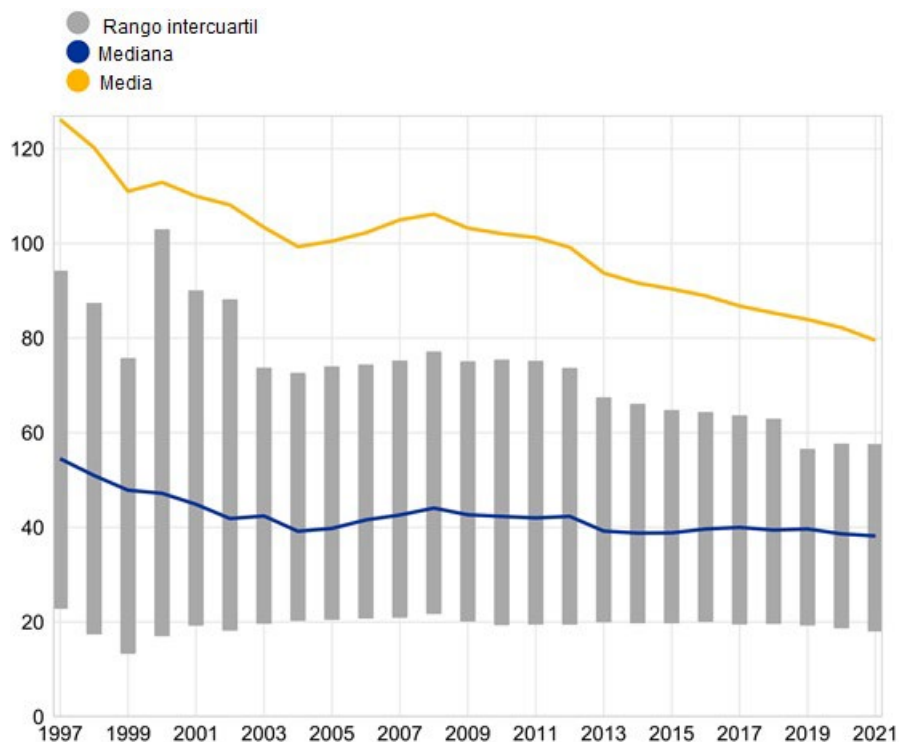
Dirección General de Comunicación, División de Relaciones con los Medios de Comunicación Globales  
Sonnemannstrasse 20, 60314 Frankfurt am Main, Alemania  
Tel.: +49 69 1344 7455, correo electrónico: [media@ecb.europa.eu](mailto:media@ecb.europa.eu), sitio web: <http://www.ecb.europa.eu>

El BCE publica los indicadores financieros estructurales con periodicidad anual.

### Gráfico 1

#### Número de empleados de entidades de crédito nacionales

(miles)



Notas: Los rangos intercuartiles y las medianas se han calculado a partir de los valores medios de los países. Datos disponibles para los 27 países de la UE.

#### [Datos sobre el número de empleados](#)

#### Banco Central Europeo

Dirección General de Comunicación, División de Relaciones con los Medios de Comunicación Globales  
Sonnemannstrasse 20, 60314 Frankfurt am Main, Alemania

Tel.: +49 69 1344 7455, correo electrónico: [media@ecb.europa.eu](mailto:media@ecb.europa.eu), sitio web: <http://www.ecb.europa.eu>

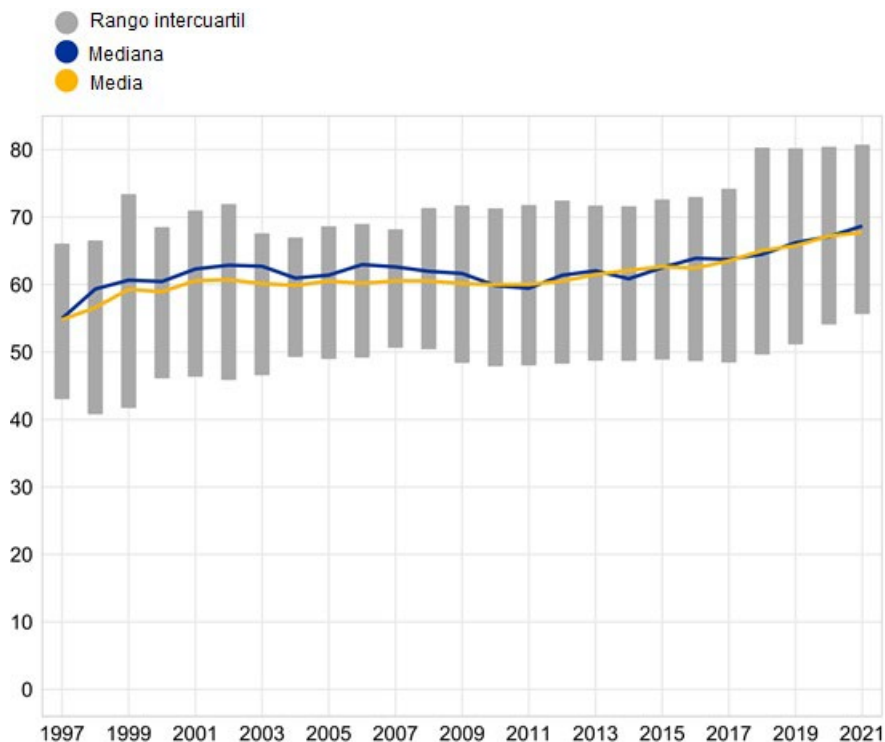
Se permite su reproducción, siempre que se cite la fuente.

Traducción al español: Banco de España.

## Gráfico 2

### Tenencias de activos de las cinco mayores entidades de crédito

(porcentajes)



Notas: Los rangos intercuantiles y las medianas se han calculado a partir de los valores medios de los países. Datos disponibles para los 27 países de la UE.

[Datos sobre las tenencias de activos](#)

## Anexo

El Reino Unido se reclasificó como país no perteneciente a la UE en los indicadores financieros estructurales en 2020 tras la retirada de este país de la Unión Europea el 31 de enero de 2020. En consecuencia, los indicadores sobre las actividades de las entidades de crédito, las empresas de seguros y los fondos de pensiones del Reino Unido han dejado de publicarse, y también se han excluido de la compilación de los agregados y los indicadores de la UE.

**Persona de contacto para consultas de los medios de comunicación: Philippe Rispal,**  
**tel.: +49 69 1344 5482.**

### Banco Central Europeo

Dirección General de Comunicación, División de Relaciones con los Medios de Comunicación Globales  
Sonnemannstrasse 20, 60314 Frankfurt am Main, Alemania  
Tel.: +49 69 1344 7455, correo electrónico: [media@ecb.europa.eu](mailto:media@ecb.europa.eu), sitio web: <http://www.ecb.europa.eu>

Se permite su reproducción, siempre que se cite la fuente.  
Traducción al español: Banco de España.

### Notas:

- Pueden consultarse **cuadros** con más desgloses de las estadísticas sobre indicadores financieros estructurales en el [Statistical Data Warehouse del BCE](#).
- Los datos sobre los **Indicadores Financieros Estructurales** se encuentran disponibles en el [Statistical Data Warehouse del BCE](#).
- Los hipervínculos que figuran en el texto principal de la nota llevan a datos que posteriormente pueden cambiar debido a las revisiones.

### Banco Central Europeo

Dirección General de Comunicación, División de Relaciones con los Medios de Comunicación Globales  
Sonnemannstrasse 20, 60314 Frankfurt am Main, Alemania  
Tel.: +49 69 1344 7455, correo electrónico: [media@ecb.europa.eu](mailto:media@ecb.europa.eu), sitio web: <http://www.ecb.europa.eu>

Se permite su reproducción, siempre que se cite la fuente.  
Traducción al español: Banco de España.