



Nota de prensa

13 de enero de 2021

El BCE publica las estadísticas supervisoras sobre el sector bancario correspondientes al tercer trimestre de 2020

- Las ratios de capital de las entidades significativas aumentan en el tercer trimestre de 2020 y la ratio de capital total agregada se sitúa en el 19,05% (frente al 18,66% del segundo trimestre de 2020).
- La ratio de préstamos dudosos agregada (NPL, por sus siglas en inglés) cae hasta el 2,82%, su nivel más bajo desde la publicación de los primeros datos en 2015.
- La rentabilidad anualizada de los recursos propios repunta hasta situarse en el 2,12% (lo que representa un aumento frente al 0,01% observado en el segundo trimestre de 2020, pero una disminución con respecto al 5,83% del tercer trimestre de 2019).
- La ratio de cobertura de liquidez se eleva al 170,94% (frente al 165,52% del segundo trimestre de 2020).
- La ratio de apalancamiento aumenta hasta el 5,63% en el tercer trimestre de 2020 (frente al 5,33% del segundo trimestre del año).

Adecuación del capital

Las [ratios de capital](#) agregadas de las entidades significativas (es decir, las entidades de crédito supervisadas directamente por el BCE) aumentaron en el tercer trimestre de 2020 con respecto al trimestre anterior. En términos agregados, la ratio de capital de nivel 1 ordinario (CET1) se situó en el 15,21%, la ratio de Tier 1, en el 16,51%, y la ratio de capital total, en el 19,05%. En los distintos países, las ratios de CET1 agregadas oscilaron entre el 12,54% en España y el 28,78% en Estonia. Entre los modelos de negocio del MUS, las entidades de importancia sistémica mundial (EISM) registraron la ratio de CET1 agregada más baja (14,12%) y las entidades de desarrollo/promocionales, la más elevada (30,56%).

Banco Central Europeo

Dirección General de Comunicación, División de Relaciones con los Medios de Comunicación Globales,
Sonnemannstrasse 20, 60314 Frankfurt am Main, Alemania
Tel.: +49 69 1344 7455, correo electrónico: media@ecb.europa.eu, sitio web: www.bankingsupervision.europa.eu

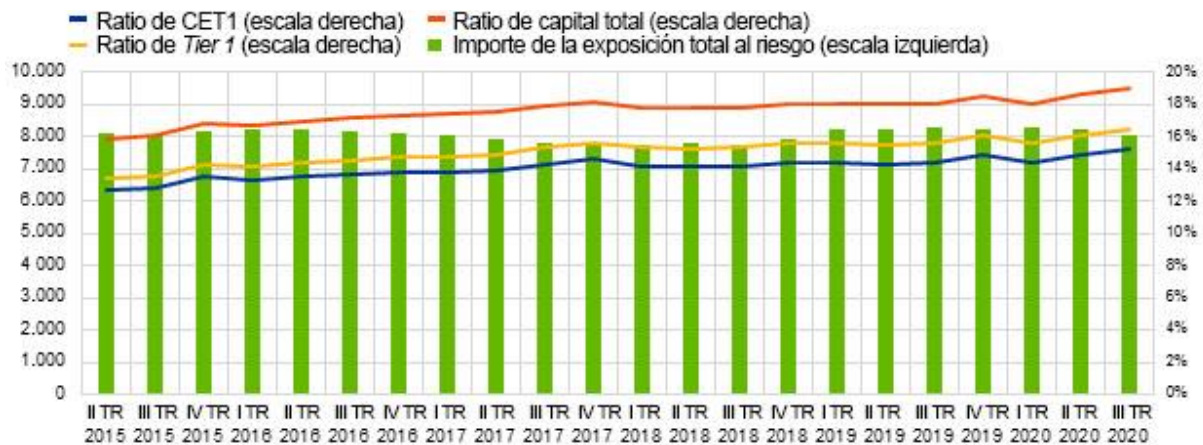
Nota de prensa / 13 de enero de 2021

El BCE publica las estadísticas supervisoras sobre el sector bancario correspondientes al tercer trimestre de 2020

Gráfico 1

Ratio de capital total y sus componentes por período de referencia

(mm de euros; porcentaje)

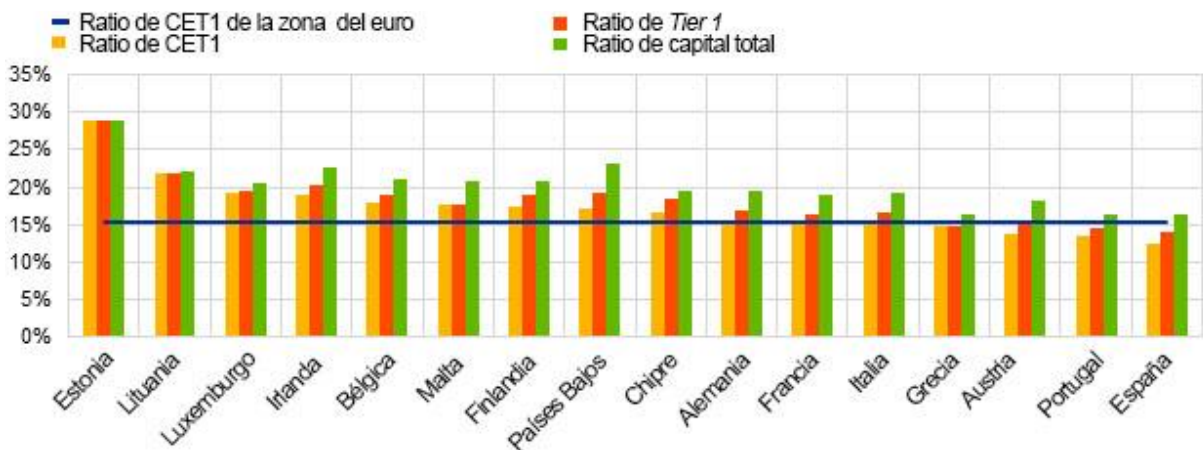


Fuente: BCE.

Gráfico 2

Ratios de capital por país para el tercer trimestre de 2020

(porcentajes)



Fuente: BCE.

Nota: Algunos países participantes en la supervisión bancaria europea no se incluyen en este gráfico por motivos de confidencialidad o porque no existen entidades significativas al máximo nivel de consolidación en esos países.

Banco Central Europeo

Dirección General de Comunicación, División de Relaciones con los Medios de Comunicación Globales,
Sonnemannstrasse 20, 60314 Frankfurt am Main, Alemania

Tel.: +49 69 1344 7455, correo electrónico: media@ecb.europa.eu, sitio web: www.bankingsupervision.europa.eu

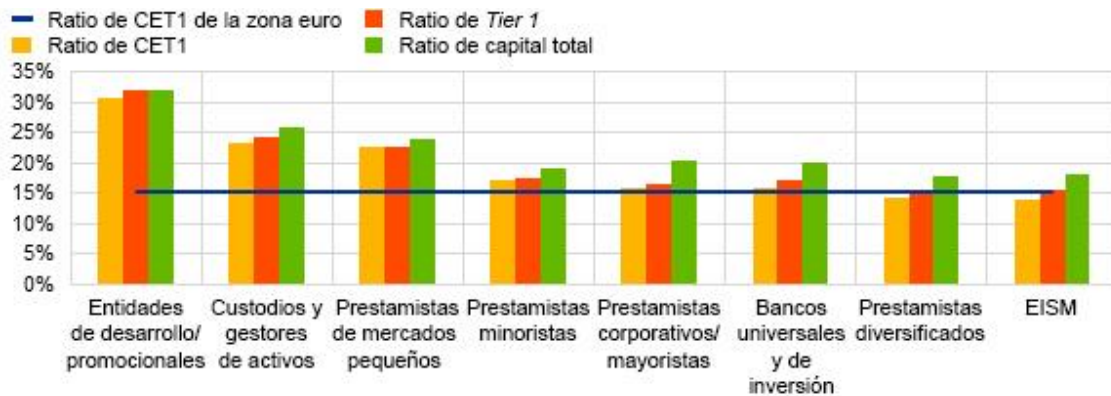
Se permite su reproducción, siempre que se cite la fuente.

Traducción al español: Banco de España.

Gráfico 3

Ratios de capital por modelo de negocio para el tercer trimestre de 2020

(porcentajes)



Fuente: BCE.

Nota: «Entidades de desarrollo/promocionales» se refiere a entidades de desarrollo y a entidades que conceden préstamos promocionales; «prestamistas minoristas» se refiere a prestamistas que ofrecen crédito minorista y al consumo.

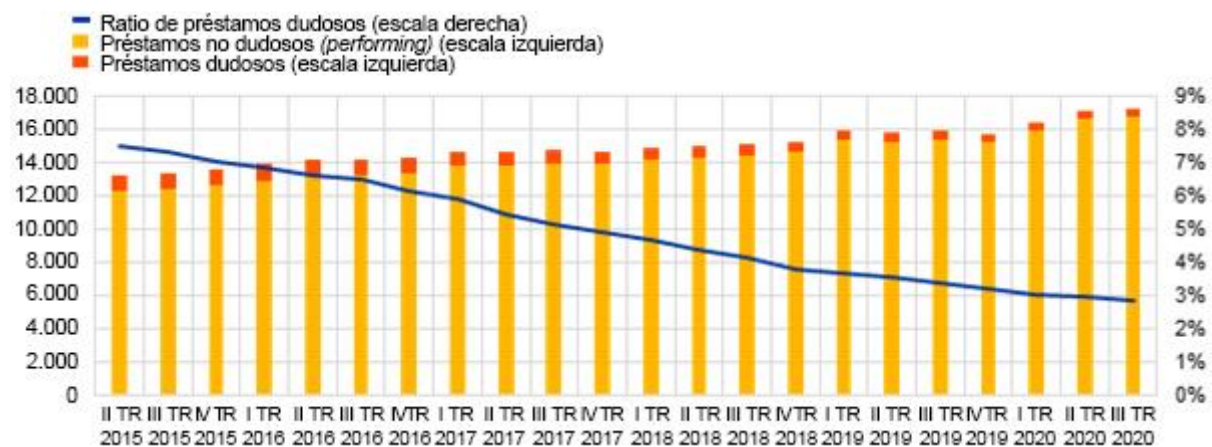
Calidad de los activos

La [ratio de préstamos dudosos](#) agregada (ratio NPL) cayó hasta el 2,82% en el tercer trimestre de 2020. El volumen de préstamos dudosos se redujo un 3,6% y pasó de 503 mm de euros en el segundo trimestre de 2020 a 485 mm de euros en el tercero. En los distintos países, la ratio media de NPL fluctuó entre el 0,75% en Luxemburgo y el 28,85% en Grecia.

Gráfico 4

Préstamos dudosos por período de referencia

(mm de euros; porcentaje)



Fuente: BCE.

Banco Central Europeo

Dirección General de Comunicación, División de Relaciones con los Medios de Comunicación Globales, Sonnemannstrasse 20, 60314 Frankfurt am Main, Alemania
Tel.: +49 69 1344 7455, correo electrónico: media@ecb.europa.eu, sitio web: www.bankingsupervision.europa.eu

Se permite su reproducción, siempre que se cite la fuente.
Traducción al español: Banco de España.

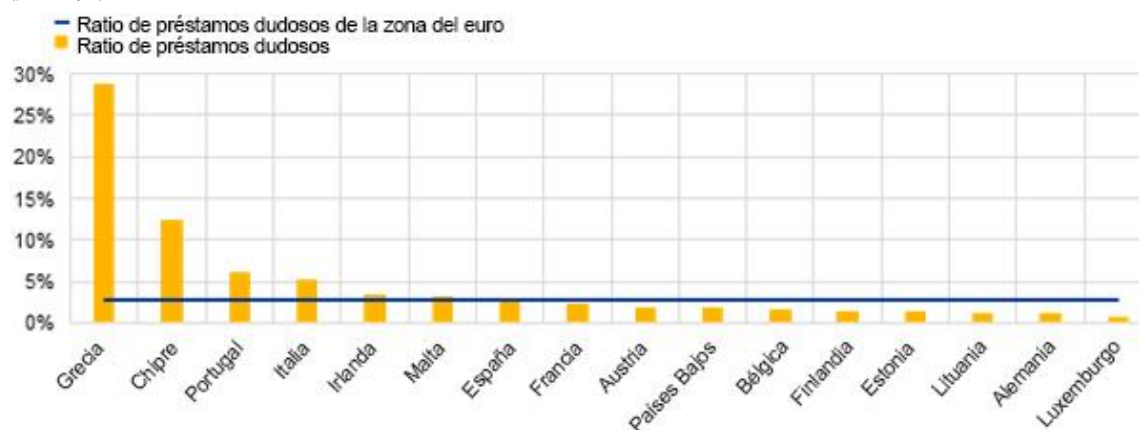
Nota de prensa / 13 de enero de 2021

El BCE publica las estadísticas supervisoras sobre el sector bancario correspondientes al tercer trimestre de 2020

Gráfico 5

Ratio de préstamos dudosos por país para el tercer trimestre de 2020

(porcentajes)



Fuente: BCE.

Nota: Algunos países participantes en la supervisión bancaria europea no se incluyen en este gráfico por motivos de confidencialidad o porque no existen entidades significativas al máximo nivel de consolidación en esos países.

Gráfico 6

Ratio de préstamos dudosos por modelo de negocio para el tercer trimestre de 2020

(porcentajes)



Fuente: BCE.

Nota: «Entidades de desarrollo/promocionales» se refiere a entidades de desarrollo y a entidades que conceden préstamos promocionales; «prestamistas minoristas» se refiere a prestamistas que ofrecen crédito minorista y al consumo.

Banco Central Europeo

Dirección General de Comunicación, División de Relaciones con los Medios de Comunicación Globales,
Sonnemannstrasse 20, 60314 Frankfurt am Main, Alemania

Tel.: +49 69 1344 7455, correo electrónico: media@ecb.europa.eu, sitio web: www.bankingsupervision.europa.eu

Se permite su reproducción, siempre que se cite la fuente.

Traducción al español: Banco de España.

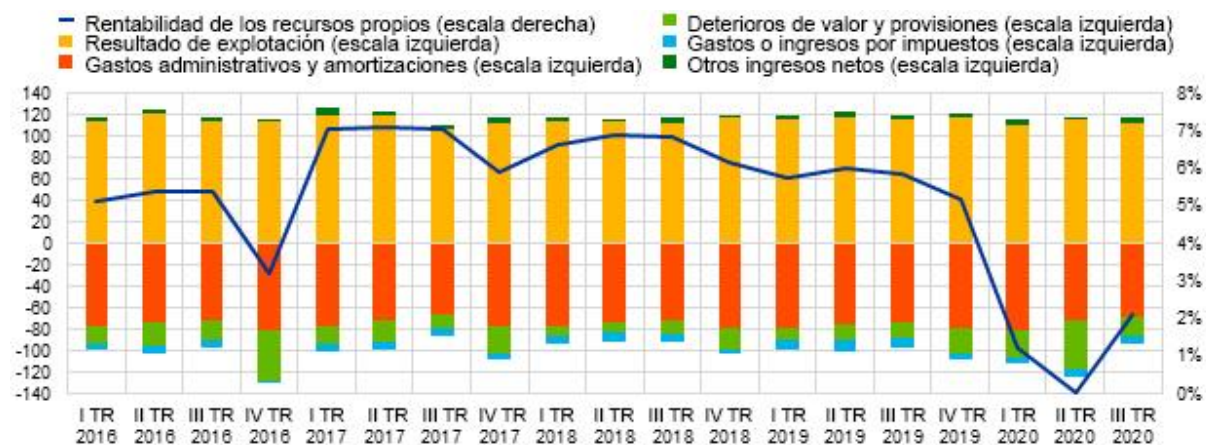
Rentabilidad de los recursos propios

La [rentabilidad anualizada de los recursos propios](#) (RoE) se situó en el 2,12%, en términos agregados, en el tercer trimestre de 2020 (una disminución frente al 5,83% observado un año antes, pero un aumento con respecto al 0,01% del segundo trimestre de 2020). Si se analizan las variaciones en relación con el tercer trimestre de 2019, se observa un descenso del resultado neto agregado, que se debió, principalmente, a una caída del resultado de explotación y a un incremento de los deterioros de valor y de las provisiones.

Gráfico 7

Rentabilidad de los recursos propios y componentes del resultado neto por período de referencia

(mm de euros; porcentaje)



Fuente: BCE.

Liquidez

La [ratio de cobertura de liquidez](#) agregada se elevó al 170,94% en el tercer trimestre de 2020, frente al 165,52% del trimestre anterior. Este incremento se debió sobre todo a que el colchón de liquidez agregado aumentó un 4,9%. En el tercer trimestre de 2020, la ratio de cobertura de liquidez superaba el 150% en 97 entidades significativas (de un total de 110).

Banco Central Europeo

Dirección General de Comunicación, División de Relaciones con los Medios de Comunicación Globales,
Sonnemannstrasse 20, 60314 Frankfurt am Main, Alemania

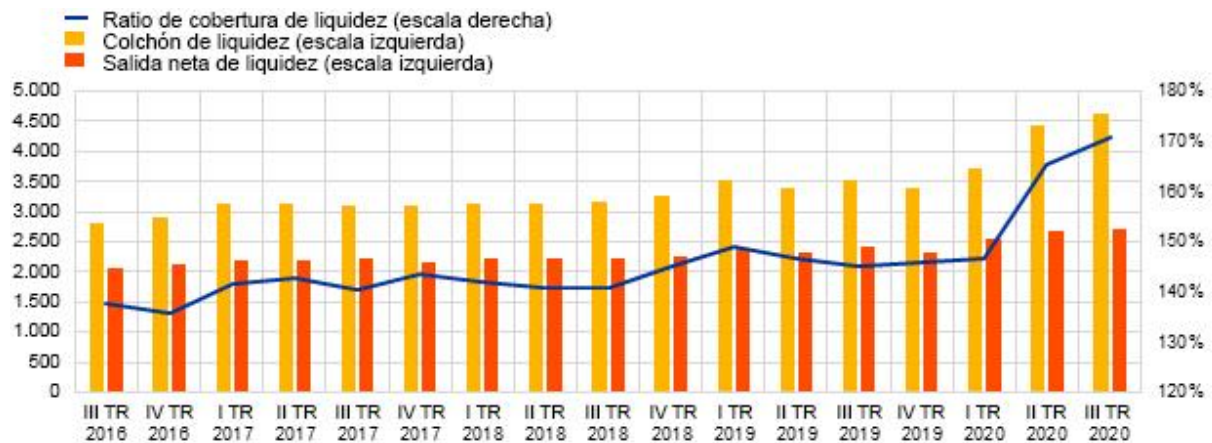
Tel.: +49 69 1344 7455, correo electrónico: media@ecb.europa.eu, sitio web: www.bankingsupervision.europa.eu

Se permite su reproducción, siempre que se cite la fuente.
Traducción al español: Banco de España.

Gráfico 8

Ratio de cobertura de liquidez por período de referencia

(mm de euros; porcentaje)



Fuente: BCE.

Apalancamiento

La [ratio de apalancamiento](#) agregada (definición transitoria) se elevó al 5,63% en el tercer trimestre de 2020, frente al 5,33% del trimestre anterior. Este aumento obedeció a una reducción del 5,6% en la exposición total (el denominador de dicha ratio), que pasó de 25.016 mm de euros en el segundo trimestre de 2020 a 23.611 mm de euros en el tercero. Cabe señalar a este respecto que, el 17 de septiembre de 2020, el [BCE anunció](#) que las entidades de crédito bajo su supervisión directa podían excluir de la ratio de apalancamiento determinadas exposiciones frente a bancos centrales.

Banco Central Europeo

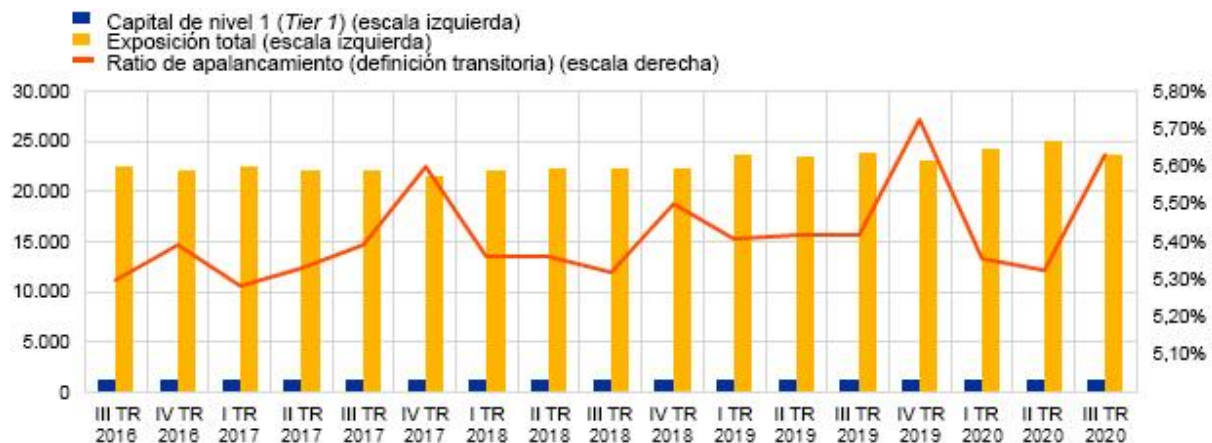
Dirección General de Comunicación, División de Relaciones con los Medios de Comunicación Globales,
Sonnemannstrasse 20, 60314 Frankfurt am Main, Alemania
Tel.: +49 69 1344 7455, correo electrónico: media@ecb.europa.eu, sitio web: www.bankingsupervision.europa.eu

Se permite su reproducción, siempre que se cite la fuente.
Traducción al español: Banco de España.

Gráfico 9

Ratio de apalancamiento por período de referencia

(mm de euros; porcentaje)



Fuente: BCE.

Factores que afectan a las variaciones

Las estadísticas supervisoras sobre el sector bancario se calculan agregando los datos comunicados por las entidades de crédito que presentan información sobre la adecuación del capital (COREP) e información financiera (FINREP) en las fechas de referencia correspondientes. En consecuencia, las variaciones que se observan de un trimestre a otro en los valores indicados pueden verse influidas por los siguientes factores:

- cambios en la muestra de entidades declarantes;
- fusiones y adquisiciones;
- reclasificaciones (por ejemplo, cambios en carteras porque determinados activos son reclasificados de una cartera contable a otra).

Persona de contacto para consultas de los medios de comunicación: [Philippe Rispal](#),
tel.: +49 69 1344 5482.

Nota

- En el sitio web de supervisión bancaria del BCE se puede consultar el conjunto completo de estadísticas supervisoras sobre el sector bancario ([Supervisory banking statistics](#)) con indicadores cuantitativos de riesgo adicionales.

Banco Central Europeo

Dirección General de Comunicación, División de Relaciones con los Medios de Comunicación Globales,
Sonnemannstrasse 20, 60314 Frankfurt am Main, Alemania
Tel.: +49 69 1344 7455, correo electrónico: media@ecb.europa.eu, sitio web: www.bankingsupervision.europa.eu

Se permite su reproducción, siempre que se cite la fuente.
Traducción al español: Banco de España.