

NOTA DE PRENSA ESTADÍSTICA

Madrid, 17 de diciembre de 2020

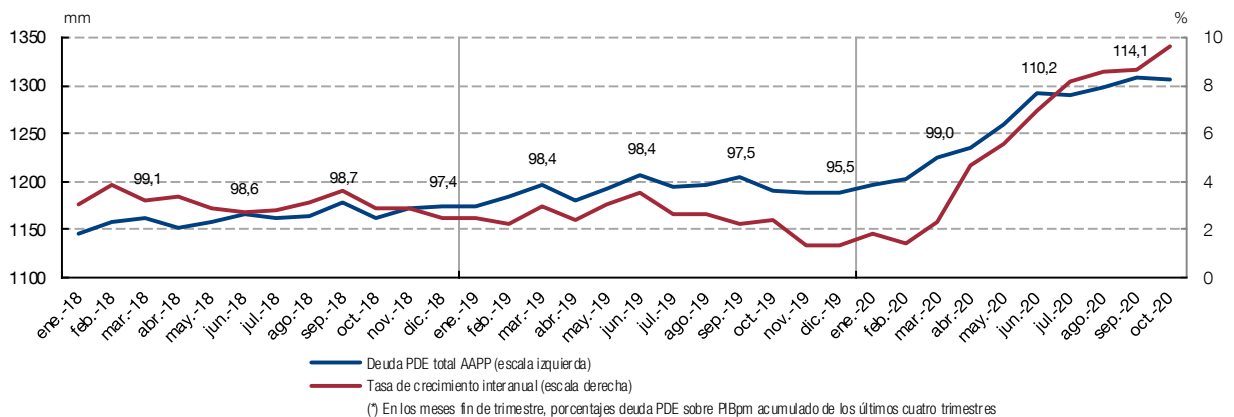
*Avance mensual de la deuda de las AAPP según la metodología del Protocolo de Déficit Excesivo*

**La deuda de las Administraciones Públicas alcanzó 1.306 mm de euros en octubre de 2020**

Con los datos de avance disponibles<sup>1</sup>, el saldo de la deuda de las **Administraciones Públicas** según el Protocolo de Déficit Excesivo (PDE)<sup>2</sup> alcanzó los 1.306 mm de euros en octubre de 2020, con una tasa de crecimiento del 9,7% en términos interanuales.

DEUDA PDE DE LAS AAPP Y TASA DE CRECIMIENTO INTERANUAL

GRÁFICO 1



<sup>1</sup> Esta información se publica en la página web del Banco de España, apartado dedicado a Estadísticas, tema Administraciones Públicas, cuadros 6.2 (Deuda PDE de las Administraciones Públicas) y 6.5 (Deuda PDE del Estado) de los indicadores ([enlace](#)). Estos datos mensuales de deuda se elaboran a partir de información de avance, por lo que están sujetos a revisiones como resultado de la incorporación de la última información disponible y del contraste de la misma con las administraciones endeudadas.

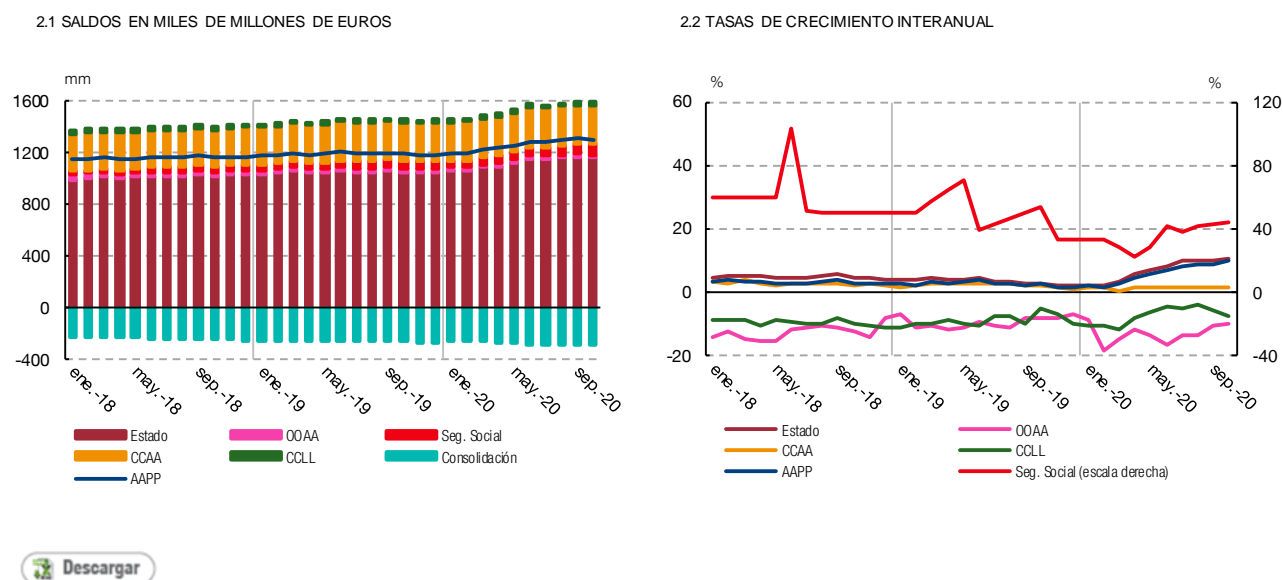
<sup>2</sup> La deuda según el PDE es el concepto de endeudamiento utilizado en el ámbito del Pacto de Estabilidad y Crecimiento y, habitualmente, en el análisis de la sostenibilidad de las finanzas públicas. Este concepto incluye los pasivos de las Administraciones Públicas materializados en efectivo y depósitos, valores representativos de deuda y préstamos, valorados por sus valores nominales (faciales) y excluidos los pasivos emitidos por Administraciones Públicas en poder de otras unidades del mismo sector (consolidación).

El saldo de la deuda del **Estado** se elevó a 1.163 mm de euros, con un incremento interanual del 10,7%, mientras que para las **Otras Unidades de la Administración Central**<sup>3</sup> el saldo fue de 25 mm, lo que representa una disminución del 10,3% respecto al dato del año anterior. Por su parte, el saldo de deuda de las **Administraciones de Seguridad Social** se situó en 77 mm, un 43,6%<sup>4</sup> más que un año antes. Respecto a las administraciones territoriales, la deuda de las **Comunidades Autónomas** creció hasta los 303 mm de euros en octubre de 2020, con un aumento interanual del 1,3%, mientras que la deuda de las **Corporaciones Locales** se situó en 23 mm de euros en este mes, lo que supone un 7,9% menos que el saldo registrado en octubre de 2019. Por otro lado, la **consolidación** en el conjunto de las Administraciones Públicas -es decir, la deuda existente entre diferentes sectores- aumentó un 7,5% respecto al año anterior, hasta los 286 mm de euros.

## Gráfico

DEUDA PDE DE LAS ADMINISTRACIONES PÚBLICAS POR SUBSECTORES

GRÁFICO 2



<sup>3</sup> Las otras unidades de la Administración Central son, entre otras, BFA (Banco Financiero y de Ahorros, tenedora de acciones), FADE (Fondo de Amortización del Déficit Eléctrico), FROB (Fondo de Reestructuración Ordenada Bancaria) y FGD (Fondo de Garantía de Depósitos).

<sup>4</sup> Este incremento se debe a los préstamos concedidos por el Estado a la Tesorería General de la Seguridad Social para financiar su desequilibrio presupuestario.

### **Información adicional**

Para consultar información estadística más detallada, y con series temporales completas de la deuda de las Administraciones Públicas según el Protocolo de Déficit Excesivo, puede consultarse la [página web de estadísticas de las Administraciones Públicas del Banco de España](#).

#### *Próxima publicación de datos mensuales<sup>5</sup>*

El avance de la deuda de las Administraciones Públicas según el PDE del mes de noviembre de 2020 se publicará el 18 de enero de 2021.

#### *Próxima publicación de datos trimestrales*

La deuda de las Administraciones Públicas según el PDE del cuarto trimestre de 2020 se publicará el 31 de marzo de 2021.

---

<sup>5</sup> Las fechas de publicación de las estadísticas de deuda pública pueden ser [consultadas](#) en la página web del Banco de España.

*Reproducción permitida solo si se cita la fuente*