



BANCO CENTRAL EUROPEO

EUROSISTEMA

NOTA DE PRENSA

11 de abril de 2016

Hogares y sociedades no financieras de la zona del euro: cuarto trimestre de 2015

- En el cuarto trimestre de 2015, los préstamos a los hogares aumentaron a una tasa (1%) que prácticamente no se modificó. La inversión financiera de este sector avanzó a una tasa más elevada (2,2%, frente al 2% del tercer trimestre). El patrimonio neto de los hogares también creció a una tasa más elevada (3,4%, frente al 2,6%).
- La renta empresarial neta de las sociedades no financieras (equivalente, en líneas generales, a los beneficios corrientes) aumentó a una tasa más elevada (19,9%, frente al 2,3%), como consecuencia del crecimiento del excedente de explotación y de las rentas de la propiedad netas, mientras que su financiación se incrementó a una tasa invariable (1,7%).

Gráfico 1 Financiación, inversión financiera e inversión no financiera de los hogares
Tasas de crecimiento interanual

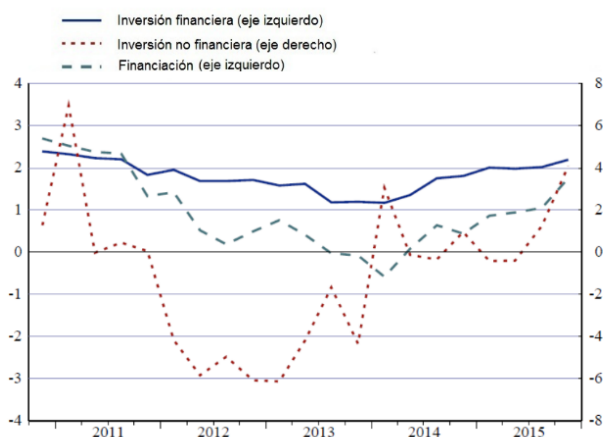
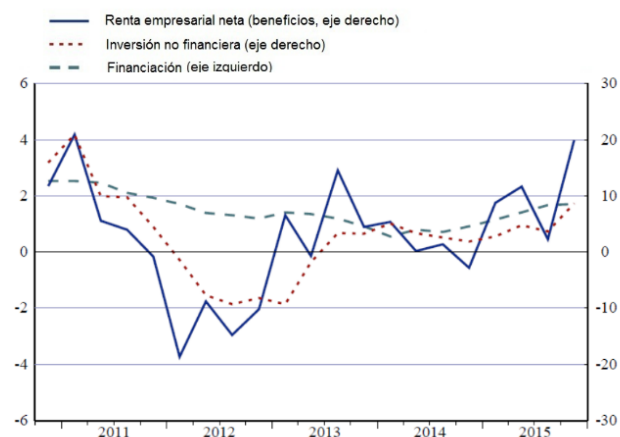


Gráfico 2 Beneficios, inversión no financiera y financiación de las sociedades no financieras
Tasas de crecimiento interanual



Banco Central Europeo Dirección General de Comunicación
División de Relaciones con los Medios de Comunicación Globales, Sonnemannstrasse 20, 60314 Frankfurt am Main, Alemania
Tel.: +49 69 1344 7455, correo electrónico: media@ecb.europa.eu, sitio web: www.ecb.europa.eu

Se permite su reproducción, siempre que se cite la fuente.

Traducción al español: Banco de España.

Hogares

La renta bruta disponible de los hogares aumentó a una tasa interanual (1,8%) que prácticamente no se modificó en el cuarto trimestre de 2015. La tasa de crecimiento del excedente bruto de explotación y de la renta mixta de los trabajadores autónomos se incrementó a una tasa más elevada (3% en el cuarto trimestre de 2015, desde el 2,7% del tercer trimestre), mientras la remuneración de los asalariados creció a un ritmo que no varió (2,7%). El gasto en consumo de los hogares aumentó a una tasa más reducida (1,8%, frente al 2,3%). La tasa de ahorro bruto de este sector fue del 12,5% en el cuarto trimestre de 2015, en comparación con el 12,7% del cuarto trimestre de 2014. La inversión no financiera bruta de los hogares avanzó a una tasa mayor (4,1%, frente al 1,3%).

La financiación de los hogares también creció a una tasa más elevada (1,7%, desde el 1%), mientras que su principal componente, la financiación mediante préstamos avanzó a una tasa prácticamente inalterada (1%).

La inversión financiera de los hogares creció a una tasa más elevada (2,2%, frente al 2%). Entre sus componentes, la tasa de crecimiento de los flujos de efectivo y depósitos básicamente no se modificó (2,8%), al igual que la de seguros de vida y planes de pensiones (3,3%). La tasa de crecimiento de la inversión en acciones y otras participaciones también avanzó a un ritmo prácticamente sin variación (3,6%). La persistencia de una tasa de crecimiento negativa de la inversión en valores representativos de deuda (-16,4%, frente al -18,2%) se debe al hecho de que el importe de las amortizaciones y ventas fue superior al de las adquisiciones.

El patrimonio neto de los hogares aumentó a una tasa más elevada (3,4%, frente al 2,6%). Esta continuación del crecimiento se debió a las contribuciones de la inversión financiera y no financiera, así como de las ganancias netas por valoración, que conjuntamente fueron superiores a la financiación. El crecimiento del valor de la riqueza inmobiliaria avanzó a una tasa mayor (2,9%, desde el 2%). La deuda de los hogares en relación con la renta disminuyó hasta el 93,3% en el cuarto trimestre de 2015, desde el 94,1% del cuarto trimestre de 2014. En el cuadro A se resumen los principales resultados para los hogares, expresados en porcentaje de la renta disponible ajustada (para una información más detallada

Cuadro A Ahorro, variación del patrimonio neto y deuda de los hogares								
<i>(porcentajes de la renta bruta disponible ajustada, basados en flujos acumulados de cuatro trimestres)</i>								
	I 2014	II 2014	III 2014	IV 2014	I 2015	II 2015	III 2015	IV 2015
Tasa de ahorro (bruto)	12,6	12,6	12,7	12,7	12,6	12,7	12,6	12,5
Variación del patrimonio neto	12,2	20,1	20,1	18,5	26,8	18,3	17,4	22,6
Inversión no financiera (neta)	1,3	1,2	1,2	1,2	1,1	1,1	1,0	1,1
Inversión no financiera (bruta)	8,4	8,3	8,3	8,3	8,2	8,2	8,2	8,2
Consumo de capital fijo (-)	7,1	7,1	7,1	7,1	7,1	7,1	7,1	7,1
Inversión financiera	3,6	4,2	5,5	5,7	6,5	6,4	6,5	7,1
Financiación (-)	-0,6	0,1	0,7	0,5	0,9	1,0	1,1	1,8
Revalorización de activos y otras variaciones	6,7	14,7	14,1	12,0	20,1	11,8	10,9	16,3
Deuda (préstamos, saldo vivo)	94,4	93,8	93,9	94,1	93,7	93,4	93,4	93,3

Banco Central Europeo Dirección General de Comunicación
División de Relaciones con los Medios de Comunicación Globales, Sonnemannstrasse 20, 60314 Frankfurt am Main, Alemania
Tel.: +49 69 1344 7455, correo electrónico: media@ecb.europa.eu, sitio web: www.ecb.europa.eu

Se permite su reproducción, siempre que se cite la fuente.

Traducción al español: Banco de España.

véase también el cuadro 1 del Anexo).

Sociedades no financieras

La renta empresarial neta de las sociedades no financieras se incrementó a una tasa más elevada en el cuarto trimestre (19,9%, frente al 2,3% del tercer trimestre), como consecuencia del crecimiento del excedente de explotación y de las rentas de la propiedad netas. El valor añadido neto creció a un ritmo mayor (4,3%, desde el 3,8%). La inversión no financiera bruta y la formación bruta de capital fijo avanzaron a tasas más elevadas (8,7%, frente al 3,7%, y 5,7%, frente al 3,8%, respectivamente). La financiación de las sociedades no financieras creció a una tasa que no se modificó (1,7%), mientras que la financiación mediante préstamos avanzó a una tasa más baja (1,5%, frente al 2%), ya que tanto los préstamos otorgados por las IFM como los préstamos concedidos por instituciones distintas de IFM registraron una desaceleración¹. La tasa de crecimiento de la emisión de valores representativos de deuda aumentó a un ritmo mayor (4,7%, desde el 4,3%), y el crecimiento de la financiación mediante crédito comercial también se aceleró (3,6%, frente al 1,4%). La deuda en relación con el PIB aumentó hasta situarse en el 131,8%, en comparación con el 131,5% del cuarto trimestre de 2014. La financiación mediante acciones creció a una tasa que se mantuvo prácticamente inalterada (1,9%).

La inversión financiera aumentó a una tasa más alta (3,3%, desde el 3%). Entre los componentes, los préstamos concedidos avanzaron a una tasa menor (2,3%, frente al 3,6%), y la inversión en acciones y otras participaciones también se aceleró (2,4%, desde el 1,7%). En el cuadro B se resumen los principales resultados para las sociedades no financieras, expresados en porcentaje del valor añadido neto (para una información más detallada, véase también el cuadro 2 del Anexo).

Cuadro B Sociedades no financieras (porcentajes del valor añadido neto, basados en flujos acumulados de cuatro trimestres)								
	I 2014	II 2014	III 2014	IV 2014	I 2015	II 2015	III 2015	IV 2015
Renta empresarial neta (beneficios corrientes)	32,4	32,3	32,3	31,9	32,3	33,1	33,0	33,9
Ahorro neto (beneficios no distribuidos)	3,7	3,6	4,0	3,7	4,4	5,1	5,4	7,0
Inversión no financiera (neta)	2,6	2,7	2,8	2,8	2,9	3,1	3,2	3,6
Inversión no financiera (bruta)	26,8	26,9	26,9	26,9	26,9	27,0	27,0	27,2
Consumo de capital fijo (-)	24,2	24,2	24,1	24,1	24,0	23,9	23,8	23,7
Inversión financiera	6,4	7,7	7,0	7,3	8,9	11,8	13,2	14,7
Financiación	3,6	5,1	4,7	6,0	7,6	9,5	10,9	11,2
Deuda (saldo vivo en porcentaje del PIB)	129,5	132,6	129,7	131,5	134,0	133,1	132,0	131,8

Esta nota de prensa incluye revisiones de los datos de trimestres anteriores. En el apartado [Euro area charts and additional tables](#) pueden consultarse gráficos y cuadros adicionales para la zona del euro. Las cuentas financieras y no financieras trimestrales por sectores institucionales pueden consultarse en el

¹ La financiación mediante préstamos incluye los préstamos concedidos por todos los sectores (incluidos los concedidos por las instituciones financieras distintas de IFM) y por acreedores que no son residentes en la zona del euro.

[Statistical Data Warehouse \(SDW\)](#) del BCE. El 28 de abril se publicará una nota de prensa que incluirá a todos los sectores institucionales. En el apartado «Euro area accounts» de la sección de estadísticas del sitio web del BCE, dentro de [calendar](#), puede consultarse más información, incluido el calendario de publicación de las notas de prensa.

Persona de contacto para consultas de los medios de comunicación: Stefan Ruhkamp, tel.: +49 69 1344 5057.

Notas:

- La tasa de crecimiento interanual de las operaciones no financieras y de los saldos vivos de activos y pasivos se calcula como la variación porcentual entre el valor en un trimestre dado y el valor correspondiente registrado cuatro trimestres antes. Las tasas de crecimiento interanual que se utilizan para analizar las operaciones financieras se refieren al valor total de las operaciones realizadas durante el año en relación con el saldo vivo registrado un año antes.
- La renta empresarial neta equivale, en líneas generales, a los beneficios corrientes de la contabilidad de empresas (calculados después del cobro y pago de intereses, e incluyendo los beneficios de las filiales extranjeras, pero antes del pago del impuesto sobre beneficios y de dividendos).
- La suma de la deuda de los hogares y de las sociedades no financieras (también denominada «deuda privada») en porcentaje del PIB es uno de los principales indicadores del procedimiento de desequilibrio macroeconómico (MIP, en sus siglas en inglés). En el caso de las sociedades no financieras, la definición de deuda empleada en el MIP es distinta de la que se utiliza en esta nota de prensa, ya que el indicador del MIP se basa en datos anuales consolidados, y además se excluyen los pasivos de las reservas de fondos de pensiones y los créditos comerciales. Para más información sobre los datos empleados en el MIP, véase: [Annual scoreboard for the surveillance of macroeconomic imbalances](#).
- Puede consultarse más información sobre la metodología en: [Euro area accounts](#).

Gráficos y cuadros adicionales de todos los sectores institucionales de la zona del euro

Gráfico 1 Crecimiento de la renta bruta disponible de los hogares y contribuciones por componentes de la renta
(tasas de variación interanual y contribuciones en puntos porcentuales)

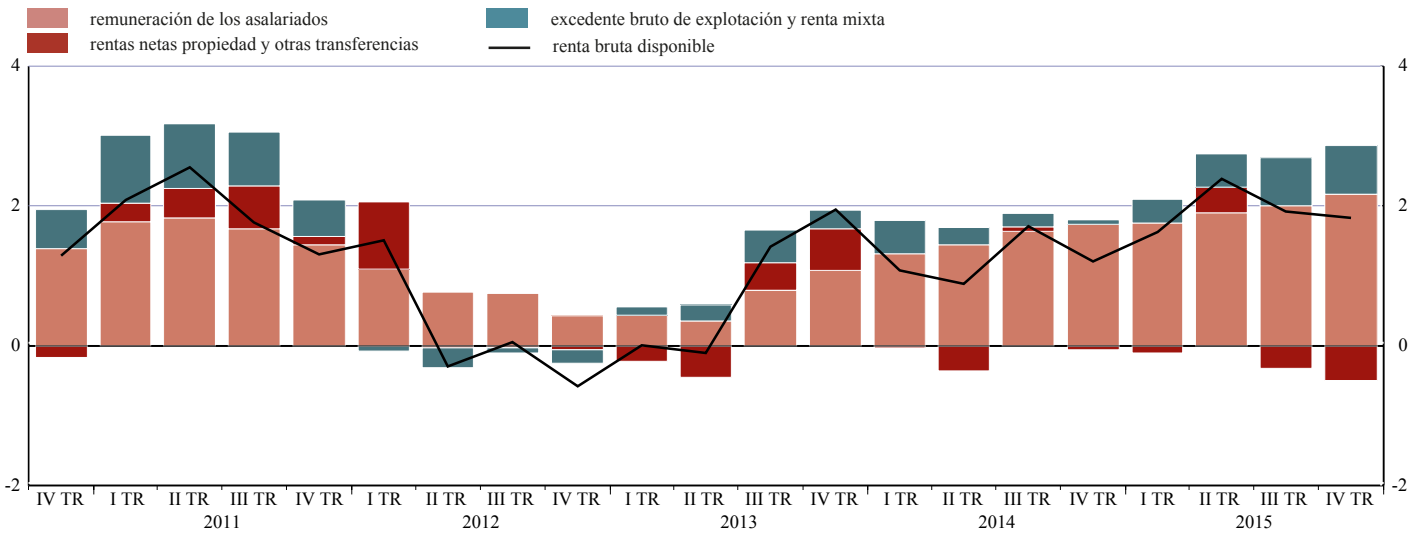


Gráfico 2 Crecimiento de la inversión no financiera de los hogares y contribuciones por fuente de financiación
(tasas de variación interanual y contribuciones en puntos porcentuales)

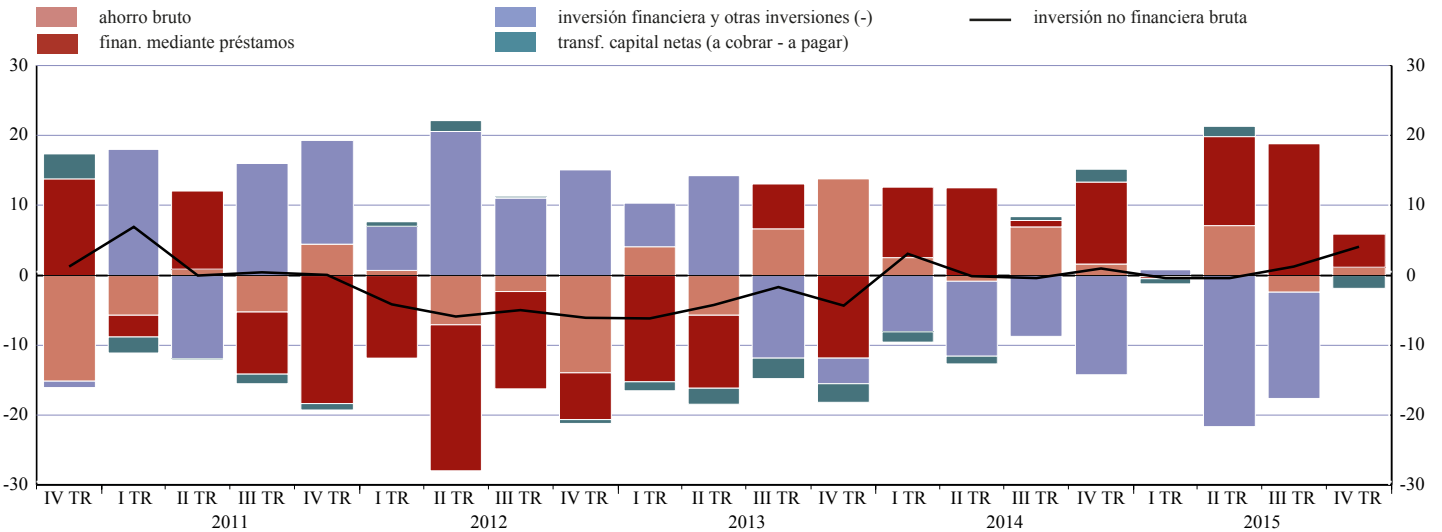
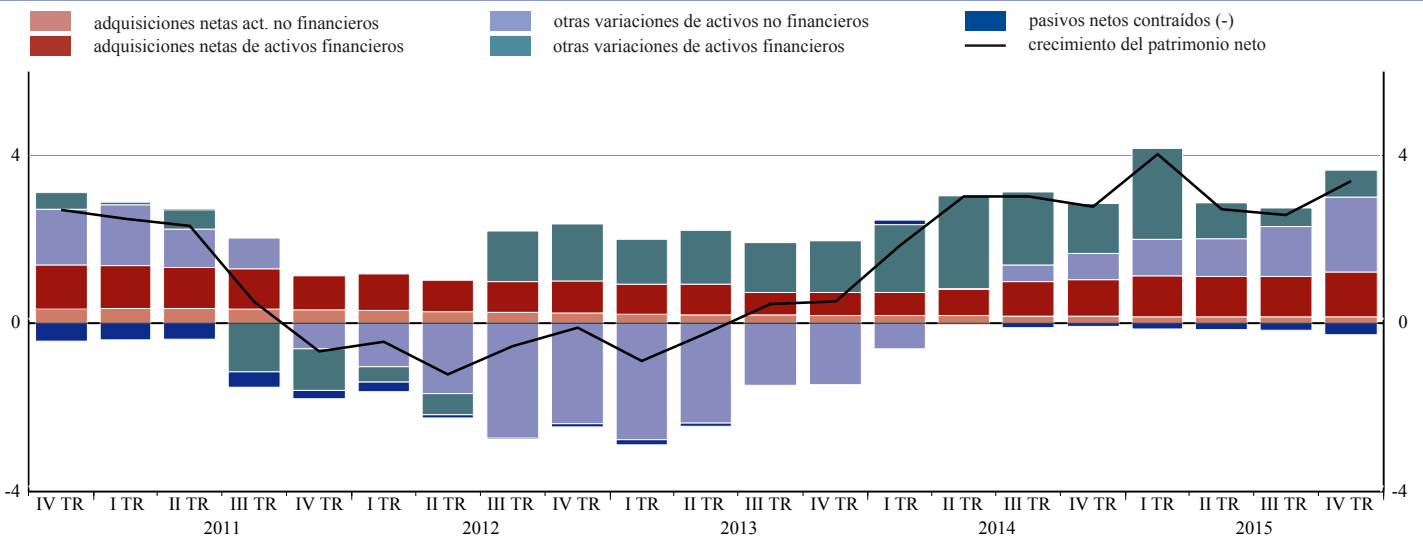


Gráfico 3 Crecimiento del patrimonio neto de los hogares y contribuciones por tipo de variación de los activos
(tasas de variación interanual y contribuciones en puntos porcentuales)



Fuentes: BCE y Eurostat.

Sociedades no financieras de la zona del euro

Gráfico 4 Crecimiento de la renta empresarial neta de las sociedades no financieras y contribuciones por componentes
(tasas de variación interanual y contribuciones en puntos porcentuales)

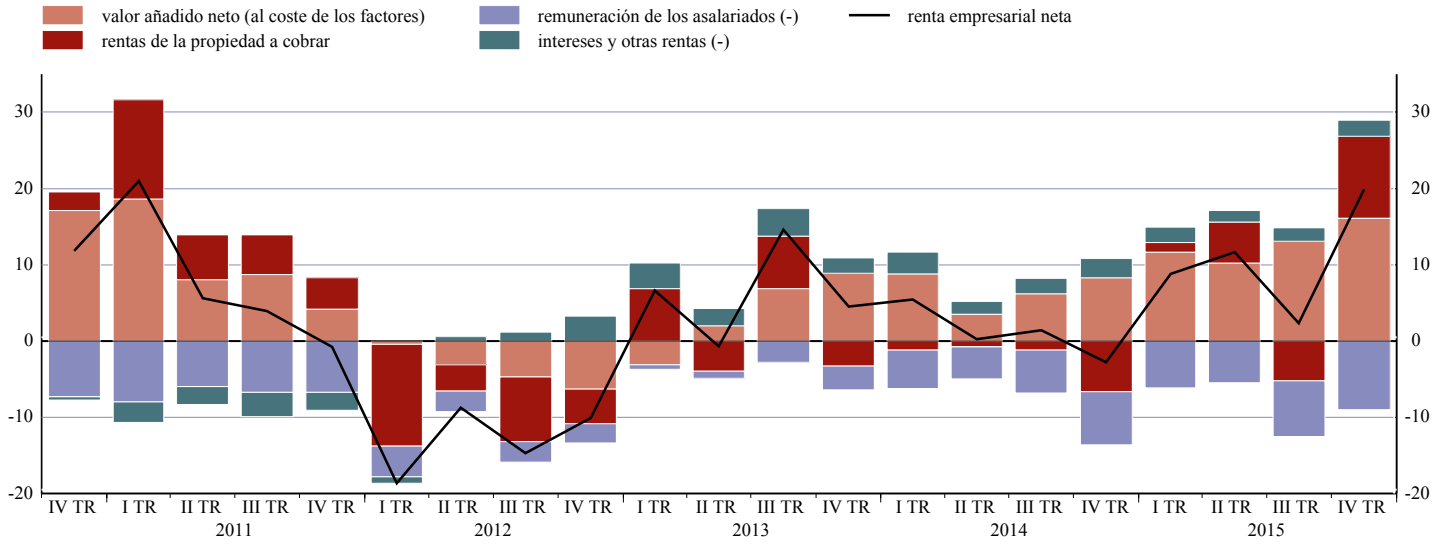
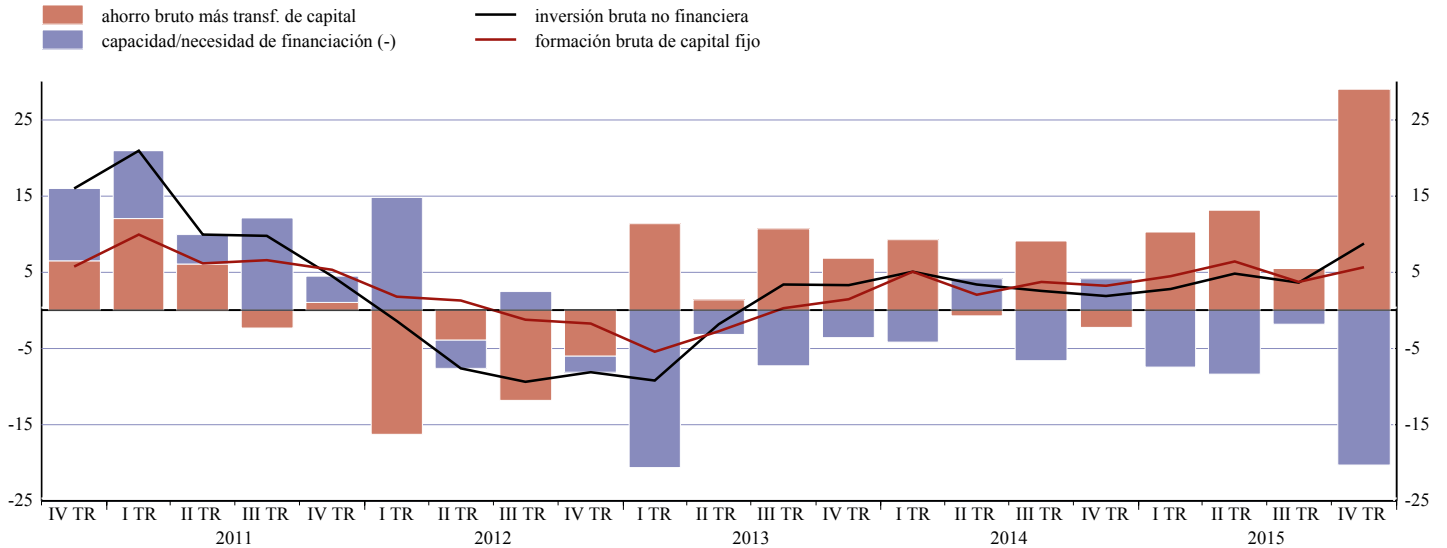


Gráfico 5 Crecimiento de la inversión no financiera de las sociedades no financieras y contribuciones por fuente de financiación
(tasas de variación interanual y contribuciones en puntos porcentuales)



Fuentes: BCE y Eurostat.

CUADRO 1. Hogares ¹⁾
(mm de euros)

Operaciones no financieras	importes acumulados de cuatro trimestres							tasas de variación interanual ²⁾		porcentaje de la renta bruta disponible, datos ajustados ³⁾	
	2012	2013	IV 2014	I 2015	II 2015	III 2015	IV 2015	III 2015	IV 2015	IV 2014	IV 2015
Remuneración de los asalariados	4.731	4.772	4.869	4.896	4.928	4.959	4.994	2,7	2,7	75,2	75,8
Excedente bruto de explotación y renta mixta	1.511	1.528	1.543	1.548	1.556	1.567	1.578	2,7	3,0	23,8	23,9
Rentas de la propiedad (a cobrar - a pagar)	827	827	819	818	821	817	804			12,7	12,2
Prestaciones y cotizaciones sociales netas (a cobrar - a pagar)
Otras transferencias corrientes (a cobrar - a pagar)	69	74	75	75	79	77	82			1,2	1,2
Impuestos (sobre la renta y sobre el patrimonio) (-)
Renta bruta disponible	6.259	6.309	6.386	6.411	6.451	6.481	6.51	1,9	1,8	98,7	98,8
+ Ajuste por variaciones en el patrimonio neto de fondos de pensiones ³⁾	81	80	86	84	83	82	81	-3,5	-7,6	1,3	1,2
Renta bruta disponible más ajuste³⁾	6.340	6.39	6.472	6.496	6.534	6.563	6.591	1,8	1,7	100,0	100,0
Gasto en consumo	5.560	5.584	5.652	5.676	5.705	5.737	5.764	2,3	1,8	87,3	87,5
Ahorro bruto	780	806	820	819	829	826	827	-2,0	0,8	12,7	12,5
Transferencias netas de capital (a cobrar - a pagar)	11	-1	-2	-2	0	0	-3			0,0	0,0
Formación bruta de capital fijo	559	538	541	541	542	543	547	0,7	2,9	8,4	8,3
Adquisiciones netas de otros activos no financieros ⁴⁾	-5	-6	-5	-5	-7	-6	-5			-0,1	-0,1
Inversión no financiera bruta	554	532	536	536	535	537	542	1,3	4,1	8,3	8,2
Inversión no financiera neta	105	78	75	72	69	68	71	-3,4	20,0	1,2	1,1
Capacidad (+) / necesidad (-) de financiación	237	273	282	281	293	288	282			4,4	4,3
Operaciones financieras	importes acumulados de cuatro trimestres							tasas de crecimiento interanual ⁵⁾		porcentaje de la renta bruta disponible, datos ajustados ³⁾	
	2012	2013	IV 2014	I 2015	II 2015	III 2015	IV 2015	III 2015	IV 2015	IV 2014	IV 2015
Inversión financiera	324	237	370	419	419	428	468	2,0	2,2	5,7	7,1
Efectivo y depósitos	236	190	195	204	211	198	204	2,7	2,8	3,0	3,1
Valores representativos de deuda	-83	-174	-198	-228	-228	-193	-166	-18,2	-16,4	-3,1	-2,5
Acciones y otras participaciones	71	87	143	192	207	205	195	3,7	3,6	2,2	3,0
Acciones cotizadas	7	-17	14	-7	-20	-8	-1	-1,0	-0,2	0,2	0,0
Acciones no cotizadas y otras participaciones	69	57	0	-5	47	56	48	1,9	1,7	0,0	0,7
Participaciones en fondos de inversión	-6	48	129	204	181	158	148	9,4	8,5	2,0	2,2
Planes de seguros de vida y de pensiones	131	149	209	214	207	203	213	3,2	3,3	3,2	3,2
Otros activos financieros ⁶⁾	-30	-16	22	37	21	15	23			0,3	0,3
Financiación	33	-6	30	59	64	71	120	1,0	1,7	0,5	1,8
Préstamos	9	-34	13	12	30	56	62	0,9	1,0	0,2	0,9
a corto plazo	-7	-12	-7	-8	-8	-11	-10	-3,4	-3,3	-0,1	-0,2
a largo plazo	16	-22	20	20	37	66	72	1,2	1,2	0,3	1,1
Otros pasivos ⁷⁾	24	28	17	47	34	16	58	2,0	7,7	0,3	0,9
Capacidad (+) / necesidad (-) de financiación (cuentas financieras)	291	242	340	360	355	357	348	2,5	2,4	5,3	5,3
Variaciones en la riqueza financiera que no se derivan de operaciones	581	524	509	931	374	194	285			7,9	4,3
Balance	saldos a fin de período							tasas de variación interanual ²⁾		porcentaje de la renta bruta disponible, datos ajustados ³⁾ o PIB	
	2012	2013	IV 2014	I 2015	II 2015	III 2015	IV 2015	III 2015	IV 2015	IV 2014	IV 2015
Activos financieros	19.704	20.434	21.316	22.165	21.934	21.814	22.061	3,0	3,5	329,4	334,7
Efectivo y depósitos	6.973	7.158	7.347	7.387	7.448	7.443	7.547	2,6	2,7	113,5	114,5
Valores representativos de deuda	1.348	1.178	1.013	943	884	845	814	-20,2	-19,6	15,6	12,4
Acciones y otras participaciones	4.530	5.108	5.432	5.941	5.865	5.699	5.831	3,9	7,3	83,9	88,5
Acciones cotizadas	668	798	842	982	909	844	912	0,5	8,3	13,0	13,8
Acciones no cotizadas y otras participaciones	2.498	2.778	2.848	3.003	2.996	2.954	2.961	-0,2	4,0	44,0	44,9
Participaciones en fondos de inversión	1.364	1.531	1.742	1.957	1.96	1.901	1.958	12,9	12,4	26,9	29,7
Planes de seguros de vida y de pensiones	5.809	5.974	6.465	6.814	6.632	6.716	6.784	6,2	4,9	99,9	102,9
Otros activos financieros ⁶⁾	1.044	1.016	1.060	1.079	1.105	1.111	1.085			16,4	16,5
Pasivos	6.886	6.849	6.882	6.928	6.926	6.939	6.994	1,1	1,6	106,3	106,1
Préstamos	6.119	6.068	6.093	6.084	6.102	6.129	6.150	1,2	0,9	94,1	93,3
a corto plazo	330	315	316	306	310	299	296	-4,5	-6,4	4,9	4,5
a largo plazo	5.789	5.754	5.777	5.777	5.792	5.830	5.854	1,5	1,3	89,3	88,8
Otros pasivos ⁷⁾	741	754	762	816	794	781	816	1,0	7,1	11,8	12,4
Activos no financieros	29.798	29.253	29.599	29.641	29.958	30.364	30.457	2,0	2,9	457,4	462,1
de los cuales: riqueza inmobiliaria	27.899	27.356	27.632	27.678	27.977	28.38	28.446	2,0	2,9	427,0	431,6
Patrimonio neto	42.616	42.838	44.032	44.877	44.966	45.239	45.524	2,6	3,4	680,4	690,7
Pro memoria: Deuda ⁸⁾	6.119	6.068	6.093	6.084	6.102	6.129	6.150	1,2	0,9	60,3	59,2

Fuentes: BCE y Eurostat.

1) Hogares e instituciones sin fines de lucro al servicio de los hogares.

2) Las tasas de variación interanual se calculan como $100 \cdot (x(t) - x(t-4)) / x(t-4)$, donde $x(t)$ se refiere al nivel de la operación o el saldo x a fin de trimestre en el trimestre t , y $x(t-4)$ al nivel del mismo tipo de operación o saldo cuatro trimestres antes.

3) Ajuste neto por la variación en la participación neta de los hogares en planes de pensiones (pendientes de cobro-pago).

4) Variación de existencias, adquisiciones menos cesiones de objetos valiosos, y adquisiciones menos cesiones de activos no financieros no producidos (por ejemplo, terrenos).

5) Las tasas de crecimiento interanual de las operaciones financieras se calculan como $100 \cdot (f(t) + f(t-1) + f(t-2) + f(t-3)) / F(t-4)$, donde $f(t)$ se refiere a las operaciones en el trimestre t , y $F(t-4)$ al valor de los saldos a fin de trimestre cuatro trimestres antes.

6) Préstamos concedidos, reservas para primas y reservas para siniestros y otras cuentas pendientes de cobro.

7) Pasivos netos contraídos en operaciones con derivados financieros, planes de pensiones y otras cuentas pendientes de pago.

8) La deuda corresponde a los préstamos recibidos y se presenta en porcentaje del producto interior bruto (PIB).

CUADRO 2. Sociedades no financieras
(mm de euros)

Operaciones no financieras	importes acumulados de cuatro trimestres							tasas de variación interanual ¹⁾		porcentaje del VAB o (VAN) ²⁾	
	2012	2013	IV 2014	I 2015	II 2015	III 2015	IV 2015	III 2015	IV 2015	IV 2014	IV 2015
Valor añadido bruto (VAB)	5.105	5.162	5.257	5.294	5.340	5.385	5.438	3,4	3,9	100,0	100,0
Valor añadido neto (VAN)	4.107	4.153	4.236	4.270	4.310	4.350	4.398	3,8	4,3	80,6	80,9
Renta empresarial neta	1.268	1.338	1.351	1.379	1.428	1.436	1.493	2,3	19,9	31,9	33,9
Renta neta disponible	67	141	161	192	227	242	313			3,8	7,1
Ajuste por variaciones en el patrimonio neto de fondos de pensiones
Ahorro neto	61	136	155	186	220	236	307			3,7	7,0
Transferencias netas de capital (a cobrar - a pagar)	67	67	79	74	72	68	71			1,5	1,3
Consumo de capital fijo	998	1.009	1.021	1.025	1.030	1.035	1.041	2,1	2,3	19,4	19,1
Formación bruta de capital fijo	1.124	1.106	1.145	1.157	1.176	1.186	1.203	3,8	5,7	21,8	22,1
Adquisiciones netas de otros activos no financieros ³⁾	-4	-2	-5	-9	-13	-13	-6			-0,1	-0,1
Inversión no financiera bruta	1.120	1.104	1.140	1.148	1.162	1.173	1.197	3,7	8,7	21,7	22,0
Inversión no financiera neta	122	95	120	124	133	138	156	16,9	88,0	2,3	2,9
Capacidad (+) / necesidad (-) de financiación	6	107	115	137	160	165	222			2,2	4,1
Operaciones financieras	importes acumulados de cuatro trimestres							tasas de crecimiento interanual ⁴⁾		porcentaje del VAB	
	2012	2013	IV 2014	I 2015	II 2015	III 2015	IV 2015	III 2015	IV 2015	IV 2014	IV 2015
Inversión financiera	255	382	311	382	509	573	648	3,0	3,3	5,9	11,9
Efectivo y depósitos	86	90	42	47	92	117	153	5,3	6,8	0,8	2,8
Valores representativos de deuda	-21	-32	-21	-51	-16	-22	-5	-7,6	-1,8	-0,4	-0,1
Préstamos	138	60	108	155	133	139	91	3,6	2,3	2,0	1,7
Acciones y otras participaciones	145	95	89	135	149	157	224	1,7	2,4	1,7	4,1
Acciones cotizadas	-2	10	3	-5	5	-4	1	-0,4	0,1	0,1	0,0
Acciones no cotizadas y otras participaciones	159	84	92	126	132	142	185	1,9	2,4	1,8	3,4
Participaciones en fondos de inversión	-12	0	-6	14	12	20	38	4,2	8,3	-0,1	0,7
Otros activos financieros ⁵⁾	-94	169	94	97	152	182	185			1,8	3,4
Financiación	304	244	254	324	410	476	492	1,7	1,7	4,8	9,0
Valores representativos de deuda	118	85	37	47	42	50	56	4,3	4,7	0,7	1,0
a corto plazo	1	-4	-20	-9	2	7	3	11,9	6,6	-0,4	0,1
a largo plazo	116	90	57	55	40	43	52	3,9	4,6	1,1	1,0
Préstamos	-11	-32	56	73	40	180	142	2,0	1,5	1,1	2,6
a corto plazo	9	-1	84	15	-44	-4	-61	-0,2	-2,3	1,6	-1,1
a largo plazo	-20	-30	-29	58	85	184	203	2,9	3,1	-0,5	3,7
Acciones y otras participaciones	172	194	195	243	281	288	278	2,0	1,9	3,7	5,1
Acciones cotizadas	39	32	64	79	78	53	73	1,2	1,7	1,2	1,3
Acciones no cotizadas y otras participaciones	132	163	131	163	204	234	204	2,3	2,0	2,5	3,8
Planes de pensiones	1	4	5	5	6	6	6	1,7	1,6	0,1	0,1
Créditos comerciales y anticipos	-33	-22	-4	18	78	34	91	1,4	3,6	-0,1	1,7
Otros pasivos ⁶⁾	58	14	-36	-62	-38	-81	-81			-0,7	-1,5
Capacidad (+) / necesidad (-) de financiación (cuentas financieras)	-49	138	57	58	99	96	156			1,1	2,9
Balance financiero	saldos a fin de período							tasas de variación interanual ¹⁾		porcentaje del VAB o del PIB ⁷⁾	
	2012	2013	IV 2014	I 2015	II 2015	III 2015	IV 2015	III 2015	IV 2015	IV 2014	IV 2015
Inversión financiera	17.996	18.891	19.720	20.824	20.653	20.297	20.822	4,9	5,6	375,1	382,9
Efectivo y depósitos	2.094	2.166	2.243	2.254	2.284	2.346	2.423	6,5	8,0	42,7	44,6
Valores representativos de deuda	337	304	284	270	275	265	269	-10,3	-5,2	5,4	4,9
Préstamos	3.761	3.777	3.953	4.094	4.071	3.992	3.995	3,6	1,1	75,2	73,5
Acciones y otras participaciones	8.070	8.736	9.199	10.052	9.859	9.510	9.880	4,5	7,4	175,0	181,7
Acciones cotizadas	974	1.102	1.104	1.289	1.252	1.164	1.236	5,7	11,9	21,0	22,7
Acciones no cotizadas y otras participaciones	6.676	7.185	7.636	8.270	8.121	7.861	8.145	4,4	6,7	145,2	149,8
Participaciones en fondos de inversión	420	450	459	492	486	484	499	3,4	8,7	8,7	9,2
Otros activos financieros ⁵⁾	3.734	3.908	4.041	4.154	4.164	4.184	4.255			76,9	78,2
Financiación	26.690	27.636	28.596	30.115	29.765	29.084	29.986	3,0	4,9	544,0	551,4
Valores representativos de deuda	1.012	1.063	1.176	1.238	1.198	1.203	1.210	3,4	2,9	22,4	22,3
a corto plazo	77	70	52	62	67	69	55	11,6	6,3	1,0	1,0
a largo plazo	935	994	1.124	1.176	1.131	1.133	1.155	2,9	2,8	21,4	21,2
Préstamos	9.120	9.014	9.223	9.462	9.454	9.471	9.475	5,0	2,7	175,4	174,2
a corto plazo	2.564	2.522	2.697	2.770	2.752	2.754	2.709	6,3	0,5	51,3	49,8
a largo plazo	6.556	6.493	6.526	6.692	6.702	6.716	6.766	4,4	3,7	124,1	124,4
Acciones y otras participaciones	12.878	14.078	14.665	15.924	15.602	14.982	15.744	2,4	7,4	279,0	289,5
Acciones cotizadas	3.453	4.065	4.378	5.206	4.976	4.618	4.883	7,6	11,5	83,3	89,8
Acciones no cotizadas y otras participaciones	9.425	10.013	10.287	10.718	10.626	10.364	10.860	0,3	5,6	195,7	199,7
Planes de pensiones	356	360	365	367	368	370	371	1,6	1,6	7,0	6,8
Créditos comerciales y anticipos	2.530	2.493	2.524	2.542	2.600	2.561	2.642	2,8	4,7	48,0	48,6
Otros pasivos ⁶⁾	794	628	643	582	542	499	544			12,2	10,0
Pro memoria: Deuda⁸⁾	13.018	12.930	13.288	13.609	13.621	13.604	13.699	4,3	3,1	131,5	131,8

Fuentes: BCE y Eurostat.

1) Las tasas de variación interanual se calculan como $100 \cdot (x(t) - x(t-4)) / x(t-4)$, donde $x(t)$ se refiere al nivel de la operación o el saldo x a fin de trimestre en el trimestre t , y $x(t-4)$ al nivel del mismo tipo de operación o saldo cuatro trimestres antes.

2) En porcentaje del valor añadido neto en el caso de la renta empresarial neta y el ahorro neto.

3) Variación de existencias, adquisiciones menos cesiones de objetos valiosos, y adquisiciones menos cesiones de activos no financieros no producidos (por ejemplo, terrenos).

4) Las tasas de crecimiento interanual de las operaciones financieras se calculan como $100 \cdot (f(t) + f(t-1) + f(t-2) + f(t-3)) / F(t-4)$, donde $f(t)$ se refiere a las operaciones en el trimestre t , y $F(t-4)$ al valor de los saldos a fin de trimestre cuatro trimestres antes.

5) Otras cuentas pendientes de cobro y reservas para primas y reservas para siniestros.

6) Otras cuentas pendientes de pago sin créditos comerciales y anticipos, pasivos netos contraídos en operaciones con derivados financieros y depósitos.

7) En porcentaje del producto interior bruto en el caso de la deuda.

8) Préstamos recibidos, valores representativos de deuda emitidos, planes de pensiones y créditos comerciales.

CUADRO 3. Administraciones Públicas
(mm de euros)

Operaciones no financieras	importes acumulados de cuatro trimestres							tasas de variación interanual ¹⁾		en porcentaje de la renta neta disponible	
	2012	2013	IV 2014	I 2015	II 2015	III 2015	IV 2015	III 2015	IV 2015	IV 2014	IV 2015
Renta neta disponible
Gasto en consumo	2.066	2.095	2.128	2.137	2.148	2.156	2.169	1,6	2,2	.	.
Ahorro neto
Consumo de capital fijo
Transferencias netas de capital (a cobrar - a pagar)
Formación bruta de capital fijo
Adquisiciones netas de otros activos no financieros ²⁾
Capacidad (+) / necesidad (-) de financiación
Operaciones financieras	importes acumulados de cuatro trimestres							tasas de crecimiento interanual ³⁾		en porcentaje de la renta neta disponible	
	2012	2013	IV 2014	I 2015	II 2015	III 2015	IV 2015	III 2015	IV 2015	IV 2014	IV 2015
Adquisiciones netas de activos financieros	390	140	116	83	-68	43	21	0,9	0,4	.	.
Inversión financiera⁴⁾	355	104	70	47	-58	16	4	0,4	0,1	.	.
Efectivo y depósitos	32	-41	33	40	-23	34	12	4,2	1,5	.	.
Valores representativos de deuda	-6	-8	-38	-41	-39	-24	-24	-5,1	-5,0	.	.
Préstamos	259	124	71	55	25	21	30	2,1	3,0	.	.
a corto plazo	26	5	17	17	-3	11	1	8,7	0,4	.	.
a largo plazo	233	119	54	37	28	10	30	1,1	3,4	.	.
Acciones y otras participaciones	70	29	4	-6	-20	-15	-15	-0,8	-0,8	.	.
Acciones cotizadas	4	19	-3	-8	-8	-7	-2	-2,3	-0,7	.	.
Acciones no cotizadas y otras participaciones	53	13	4	-1	-11	-6	-12	-0,4	-1,0	.	.
Participaciones en fondos de inversión	14	-3	3	3	-2	-2	-1	-1,1	-0,3	.	.
Otros activos financieros ⁵⁾	35	35	46	35	-10	27	17
Pasivos netos contraídos
Financiación⁴⁾
Efectivo y depósitos	8	3	4	0	13	19	20	6,6	6,7	.	.
Valores representativos de deuda	296	312	243	226	161	195	170	2,3	2,0	.	.
a corto plazo	-43	-30	-28	-20	-49	-49	-50	-7,8	-8,4	.	.
a largo plazo	338	342	271	246	210	245	221	3,1	2,8	.	.
Préstamos	444	93	103	84	13	6	-8	0,3	-0,3	.	.
a corto plazo	-32	-34	18	69	20	17	-6	6,9	-2,2	.	.
a largo plazo	475	128	84	15	-7	-11	-2	-0,5	-0,1	.	.
Otros pasivos ⁶⁾
Capacidad (+) / necesidad (-) de financiación (cuentas financieras)
Balance financiero	saldos a fin de período							tasas de variación interanual ¹⁾		en porcentaje de la renta neta disponible	
	2012	2013	IV 2014	I 2015	II 2015	III 2015	IV 2015	III 2015	IV 2015	IV 2014	IV 2015
Activos financieros	4.567	4.737	4.966	5.073	5.021	4.980	4.964	1,2	0,0	.	.
Inversión financiera⁴⁾	3.704	3.856	4.046	4.134	4.118	4.056	4.043	1,0	-0,1	.	.
Efectivo y depósitos	785	747	806	884	907	879	823	8,6	2,2	.	.
Valores representativos de deuda	491	481	476	477	465	461	455	-0,9	-4,5	.	.
Préstamos	844	948	1.024	955	963	970	995	-2,7	-2,9	.	.
a corto plazo	126	132	150	136	137	139	151	9,5	0,6	.	.
a largo plazo	718	817	874	818	825	831	844	-4,5	-3,5	.	.
Acciones y otras participaciones	1.584	1.680	1.740	1.818	1.785	1.747	1.770	0,1	1,7	.	.
Acciones cotizadas	234	306	293	321	304	279	280	-8,1	-4,7	.	.
Acciones no cotizadas y otras participaciones	1.168	1.182	1.238	1.272	1.259	1.253	1.273	1,6	2,8	.	.
Participaciones en fondos de inversión	183	191	208	226	221	215	217	2,7	4,3	.	.
Otros activos financieros ⁵⁾	864	880	920	939	903	924	921
Pasivos	10.924	11.250	12.219	12.602	12.201	12.352	12.341	2,3	1,0	.	.
Financiación⁴⁾	10.188	10.490	11.430	11.774	11.387	11.509	11.526	2,2	0,8	.	.
Efectivo y depósitos	281	283	296	287	301	307	315	6,9	6,3	.	.
Valores representativos de deuda	7.531	7.759	8.587	9.000	8.636	8.739	8.715	3,1	1,5	.	.
a corto plazo	654	621	597	624	587	586	550	-7,4	-7,9	.	.
a largo plazo	6.877	7.138	7.990	8.376	8.049	8.153	8.165	3,9	2,2	.	.
Préstamos	2.376	2.447	2.547	2.488	2.449	2.462	2.496	-1,2	-2,0	.	.
a corto plazo	288	258	274	310	267	265	270	7,5	-1,7	.	.
a largo plazo	2.089	2.190	2.272	2.179	2.183	2.197	2.227	-2,2	-2,0	.	.
Otros pasivos ⁶⁾	736	760	789	828	814	844	815
<i>Pro memoria: Deuda pública (al valor nominal)</i>	8.786,5	9.047,4	9.308,4	9.445,8	9.454,7	9.453,9

Fuentes: BCE y Eurostat.

1) Las tasas de variación interanual se calculan como $100 \cdot (x(t) - x(t-4)) / x(t-4)$, donde $x(t)$ se refiere al nivel de la operación o el saldo x a fin de trimestre t , y $x(t-4)$ al nivel del mismo tipo de operación o saldo cuatro trimestres antes.

2) Variación de existencias, adquisiciones menos cesiones de objetos valiosos, y adquisiciones menos cesiones de activos no financieros no producidos.

3) Las tasas de crecimiento interanual de las operaciones financieras se calculan como $100 \cdot (f(t) + f(t-1) + f(t-2) + f(t-3)) / F(t-4)$, donde $f(t)$ se refiere a las operaciones en el trimestre t , y $F(t-4)$ al valor de los saldos a fin de trimestre cuatro trimestres antes.

4) De conformidad con las convenciones vigentes, la financiación de las Administraciones Públicas excluye los pasivos netos contraídos en operaciones con derivados financieros, las acciones y otras participaciones, los planes de pensiones y otras cuentas pendientes de pago, y la inversión financiera de este sector excluye derivados financieros, las reservas para primas y reservas para siniestros y otras cuentas pendientes de cobro.

5) Otras cuentas pendientes de cobro, derivados financieros y reservas para primas y reservas para siniestros.

6) Otras cuentas pendientes de pago, reservas de los fondos de pensiones, derivados financieros y acciones no cotizadas y otras participaciones.

CUADRO 4. Instituciones financieras
(mm de euros)

Operaciones no financieras	importes acumulados de cuatro trimestres							tasas de variación interanual ¹⁾		porcentaje del VAB o VAN ²⁾	
	2012	2013	IV 2014	I 2015	II 2015	III 2015	IV 2015	III 2015	IV 2015	IV 2014	IV 2015
	Valor añadido bruto (VAB)	435	435	447	449	449	449	449	0,0	-0,4	100,0
Valor añadido neto (VAN)	390	390	402	403	404	403	403	-0,3	-0,7	89,9	89,7
Renta empresarial neta³⁾	470	384	411	404	390	396	374	7,0	-23,7	102,2	92,9
Renta neta disponible	263	194	200	189	171	173	121			49,7	30,0
Ajuste por variaciones en el patrimonio neto de fondos de pensiones
Ahorro neto	188	119	120	110	94	97	46			29,8	11,5
Transferencias netas de capital (a cobrar - a pagar)
Consumo de capital fijo	45	45	45	45	46	46	46	2,1	1,8	10,1	10,3
Formación bruta de capital fijo	48	44	44	46	44	46	46	19,9	4,6	9,9	10,3
Adquisiciones netas de otros activos no financieros ⁴⁾	-3	2	-1	1	33	33	34			-0,3	7,5
Capacidad (+) / necesidad (-) de financiación
Operaciones financieras	importes acumulados de cuatro trimestres							tasas de crecimiento interanual ⁵⁾		porcentaje del VAB	
	2012	2013	IV 2014	I 2015	II 2015	III 2015	IV 2015	III 2015	IV 2015	IV 2014	IV 2015
	Inversión financiera	1.226	-1.019	924	1.836	1.730	2.063	1.812	3,3	2,8	206,7
Efectivo y depósitos	77	-1.839	-456	38	114	417	307	3,4	2,5	-102,0	68,5
Valores representativos de deuda	434	107	409	510	484	545	572	3,9	3,9	91,6	127,4
a corto plazo	-38	-167	15	-44	-72	-76	-45	-8,2	-4,9	3,3	-10,0
a largo plazo	472	274	395	554	555	621	616	4,7	4,5	88,3	137,4
Préstamos	267	-162	152	364	248	235	145	1,3	0,8	33,9	32,4
a corto plazo	102	-142	98	154	19	-60	-132	-1,7	-3,6	21,8	-29,5
a largo plazo	165	-19	54	211	229	295	278	2,1	1,9	12,1	61,9
Acciones y otras participaciones	375	935	616	656	749	872	808	5,6	4,7	137,7	180,0
Otros activos financieros ⁶⁾	72	-61	203	268	136	-6	-20			45,5	-4,4
Financiación
Efectivo y depósitos	226	-1.937	-359	342	575	881	791	4,0	3,5	-80,2	176,2
Valores representativos de deuda	-97	-533	-336	-320	-419	-355	-345	-4,3	-4,1	-75,1	-76,9
a corto plazo	-44	-163	-5	-42	-91	-91	-62	-12,6	-9,2	-1,0	-13,9
a largo plazo	-53	-370	-331	-278	-329	-263	-283	-3,5	-3,6	-74,0	-63,0
Préstamos	203	3	96	273	199	74	69	1,7	1,5	21,4	15,5
a corto plazo	125	-71	92	185	78	26	42	1,8	2,7	20,6	9,3
a largo plazo	79	74	4	88	121	48	28	1,7	0,9	0,8	6,2
Acciones y otras participaciones	578	1.023	734	844	882	1.024	1.036	5,8	5,4	164,1	231,0
Acciones cotizadas	26	34	69	63	37	43	51	3,2	3,5	15,4	11,3
Acciones no cotizadas y otras participaciones	233	595	0	-14	60	293	251	4,1	3,0	0,0	55,9
Participaciones en fondos de inversión	319	394	665	796	784	688	735	7,5	7,8	148,7	163,8
Seguros de vida y fondos de pensiones	160	202	292	308	286	274	267	3,6	3,5	65,2	59,6
Otros pasivos ⁷⁾
Capacidad (+) / necesidad (-) de financiación (cuentas financieras)
Balance financiero	saldos a fin de período							tasas de variación interanual ¹⁾			
	2012	2013	IV 2014	I 2015	II 2015	III 2015	IV 2015	III 2015	IV 2015		
	Inversión financiera	62.133	60.426	65.143	68.800	67.719	67.541	68.359	8,2	4,9	
Efectivo y depósitos	14.386	12.430	12.316	12.886	12.704	12.833	12.810	5,7	4,0		
Valores representativos de deuda	13.447	13.192	14.600	15.315	14.904	15.042	15.171	6,3	3,9		
a corto plazo	1.003	813	903	1.012	955	936	943	0,7	4,4		
a largo plazo	12.443	12.380	13.697	14.303	13.948	14.106	14.228	6,7	3,9		
Préstamos	18.206	17.651	18.086	18.728	18.602	18.541	18.605	4,7	2,9		
a corto plazo	3.778	3.432	3.639	3.905	3.797	3.712	3.654	6,7	0,4		
a largo plazo	14.428	14.219	14.447	14.822	14.806	14.829	14.951	4,2	3,5		
Acciones y otras participaciones	13.294	14.487	17.327	18.805	18.557	18.244	18.909	17,4	9,1		
Otros activos financieros ⁶⁾	2.801	2.665	2.814	3.067	2.953	2.881	2.864				
Financiación	61.772	60.230	64.582	67.977	67.184	66.916	67.474	8,0	4,5		
Efectivo y depósitos	24.591	22.546	22.487	23.249	23.253	23.406	23.522	5,1	4,6		
Valores representativos de deuda	8.946	8.157	8.471	8.486	8.263	8.149	8.052	-0,1	-4,9		
a corto plazo	820	660	681	735	666	651	627	-10,1	-7,9		
a largo plazo	8.126	7.496	7.791	7.752	7.598	7.498	7.425	0,9	-4,7		
Préstamos	4.443	4.255	4.585	4.924	4.789	4.634	4.667	9,0	1,8		
a corto plazo	1.651	1.443	1.538	1.678	1.578	1.539	1.585	8,5	3,1		
a largo plazo	2.792	2.812	3.047	3.246	3.212	3.095	3.082	9,2	1,1		
Acciones y otras participaciones	15.082	16.311	19.245	20.918	20.719	20.438	20.945	15,8	8,8		
Acciones cotizadas	950	1.209	1.433	1.651	1.544	1.401	1.508	5,1	5,2		
Acciones no cotizadas y otras participaciones	6.649	7.012	8.422	8.807	8.845	9.061	9.059	26,1	7,6		
Participaciones en fondos de inversión	7.484	8.090	9.390	10.460	10.330	9.976	10.378	9,4	10,5		
Seguros de vida y fondos de pensiones	6.876	7.098	7.689	8.077	7.927	7.992	8.061	6,1	4,8		
Otros pasivos ⁷⁾	1.834	1.862	2.106	2.322	2.233	2.298	2.227				

Fuentes: BCE y Eurostat.

1) Las tasas de variación interanual se calculan como $100 \cdot (x(t) - x(t-4)) / x(t-4)$, donde $x(t)$ se refiere al nivel de la operación o el saldo x a fin de trimestre en el trimestre t , y $x(t-4)$ al nivel del mismo tipo de operación o saldo cuatro trimestres antes.

2) En porcentaje del valor añadido neto en el caso de la renta empresarial neta y el ahorro neto.

3) Estimación del BCE.

4) Variación de existencias, adquisiciones menos cesiones de objetos valiosos, y adquisiciones menos cesiones de activos no financieros no producidos (por ejemplo, terrenos).

5) Las tasas de crecimiento interanual de las operaciones financieras se calculan como $100 \cdot (f(t) + f(t-1) + f(t-2) + f(t-3)) / F(t-4)$, donde $f(t)$ se refiere a las operaciones en el trimestre t , y $F(t-4)$ al valor de los saldos a fin de trimestre cuatro trimestres antes.

6) Oro monetario y DEG, otras cuentas pendientes de cobro y reservas para primas y reservas para siniestros.

7) Oro monetario y DEG, otras cuentas pendientes de pago y pasivos netos contraídos en operaciones con derivados financieros.