

22 de enero de 2013

NOTA DE PRENSA

ESTADÍSTICAS DE FONDOS DE INVERSIÓN DE LA ZONA DEL EURO NOVIEMBRE DE 2012

En noviembre de 2012, el saldo vivo de las participaciones emitidas por los fondos de inversión de la zona del euro distintos de los fondos del mercado monetario se situó 82 mm de euros por encima del registrado en octubre de 2012. Este aumento se debió, principalmente, al incremento del valor de las participaciones.

El saldo vivo de las participaciones emitidas por los fondos de inversión de la zona del euro distintos de los fondos del mercado monetario se incrementó hasta alcanzar los 6.454 mm de euros en noviembre de 2012, frente a los 6.372 mm de euros registrados en octubre de 2012. En ese mismo período, el saldo vivo de las participaciones emitidas por los fondos del mercado monetario de la zona del euro se situó en 946 mm de euros, sin variación con respecto al mes anterior.

Las operaciones¹ realizadas con participaciones emitidas por los fondos de inversión de la zona del euro distintos de los fondos del mercado monetario ascendieron a 25 mm de euros en noviembre de 2012, mientras que las operaciones con participaciones emitidas por los fondos del mercado monetario se cifraron en 2 mm de euros.

La tasa de crecimiento interanual de las participaciones emitidas por los fondos de inversión de la zona del euro distintos de los fondos del mercado monetario, calculada sobre la base de las operaciones realizadas, fue del 4,5% en noviembre de 2012, mientras que la tasa de crecimiento interanual de las participaciones emitidas por los fondos del mercado monetario de la zona del euro fue del 0,9%.

¹ Las operaciones con participaciones emitidas reflejan principalmente la diferencia entre las suscripciones y los reembolsos de participaciones, pero pueden incluir también otras operaciones, como las resultantes de pagos de dividendos recibidos o distribuidos por el fondo.

Participaciones emitidas

(mm de euros y tasas de crecimiento interanual; sin desestacionalizar; saldos vivos a fin de período, operaciones realizadas en el período)

	2012			
	Ago.	Sep.	Oct.	Nov.
<u>Fondos de inversión distintos de fondos del mercado monetario:</u>				
Saldo vivo	6.285	6.340	6.372	6.454
Operaciones	17	21	30	25
Tasa de crecimiento interanual (%)	1,9	2,8	3,7	4,5
<u>Fondos del mercado monetario:</u>				
Saldo vivo	970	942	945	946
Operaciones	13	-22	6	2
Tasa de crecimiento interanual (%)	2,4	1,3	2,5	0,9

Fuente: BCE.

En cuanto al **detalle según la política de inversión**, la tasa de crecimiento interanual de las participaciones emitidas por fondos de renta fija fue del 11,5% en noviembre de 2012, y las operaciones con participaciones emitidas por estos fondos ascendieron a 25 mm de euros en el mismo mes. La tasa de crecimiento interanual de las participaciones emitidas por fondos de renta variable fue del -0,9%, y las operaciones realizadas con estas participaciones se cifraron en -4 mm de euros. En lo que respecta a las participaciones emitidas por fondos mixtos, la tasa de crecimiento interanual fue del 2,7%, y las operaciones alcanzaron los 4 mm de euros.

Notas

- *Los fondos del mercado monetario se presentan por separado en esta nota de prensa, dado que en el marco estadístico europeo se incluyen en el sector de instituciones financieras monetarias, mientras que otros tipos de fondos de inversión se incluyen en el sector de otros intermediarios financieros.*
- *Pueden consultarse otros cuadros predefinidos, datos estadísticos y notas metodológicas, así como el calendario de publicación previsto, en las páginas «Euro area investment fund statistics» (<http://www.ecb.europa.eu/stats/money/funds/html/index.en.html>) y «The balance sheets of monetary financial institutions» (<http://www.ecb.europa.eu/stats/money/aggregates/bsheets/html/index.en.html>), en la sección «Statistics» del sitio web del BCE.*

Banco Central Europeo

Dirección de Comunicación/ División de Prensa e Información

Kaiserstrasse 29, D-60311 Frankfurt am Main

Tel.: +49 69 1344 7455, Fax: + 49 69 1344 7404

Internet: <http://www.ecb.europa.eu>

Se permite su reproducción siempre que se cite la fuente.

Cuadro I Participaciones en fondos de inversión emitidas por los fondos de inversión de la zona del euro distintos de los fondos del mercado monetario
(mm de euros y tasas de variación interanual; sin desestacionalizar; saldos vivos a fin de período; operaciones realizadas en el período)

	OCTUBRE 2012			NOVIEMBRE 2012		
	Saldo vivo	Operaciones	Tasa de variación interanual ¹⁾	Saldo vivo	Operaciones	Tasa de variación interanual ¹⁾
Detalle por política de inversión²⁾						
Fondos de renta fija	2309	24	9,8	2349	25	11,5
Fondos de renta variable	1647	1	-1,3	1668	-4	-0,9
Fondos mixtos	1557	6	2,1	1572	4	2,7
Fondos inmobiliarios	316	1	5,2	317	0	5,2
Fondos de inversión libre (<i>hedge funds</i>)	138	-1	-2,4	137	-2	-3,7
Otros fondos	405	-1	-0,1	411	2	-0,1
Detalle por tipo de fondo³⁾						
Fondos de inversión de capital variable (<i>open-end funds</i>)	6290	30	3,7	6371	25	4,5
Fondos de inversión de capital fijo (<i>closed-end funds</i>)	83	0	3,4	83	0	2,8
Total	6372	30	3,7	6454	25	4,5

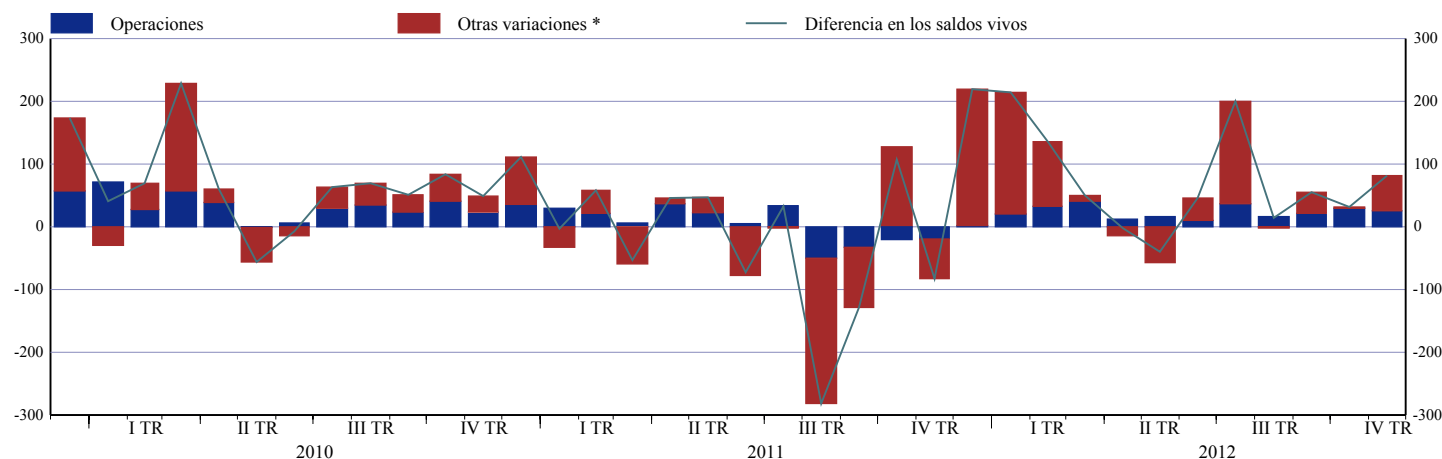
1) Las tasas de variación interanual se calculan sobre la base de las operaciones.

2) El detalle por política de inversión se basa habitualmente en el tipo de activos en los que invierten fundamentalmente los fondos de inversión, en general de acuerdo con una estrategia establecida (por ejemplo, si el fondo invierte principalmente en acciones y otras participaciones, se incluye en la categoría de «fondos de renta variable»). Los fondos que invierten tanto en renta fija como en renta variable, sin que exista una tendencia predominante en favor de uno u otro instrumento, se incluyen en la categoría de «fondos mixtos». Los fondos de inversión libre se clasifican según la definición estadística establecida en la Orientación BCE/2007/9. En particular, contienen los fondos que aplican estrategias de inversión relativamente ilimitadas y que tienen pocas restricciones en cuanto al tipo de instrumento financiero en el que pueden invertir. Cuando no sea posible la clasificación como fondos de renta variable, de renta fija, mixtos, inmobiliarios o de inversión libre, los fondos se incluyen en la categoría residual de «otros fondos».

3) Las participaciones en los fondos de inversión de capital variable pueden ser reembolsadas con cargo a los activos del fondo. Los fondos de inversión de capital fijo son fondos con un número fijo de participaciones emitidas.

Gráfico I Participaciones en fondos de inversión emitidas por los fondos de inversión de la zona del euro distintos de los fondos del mercado monetario

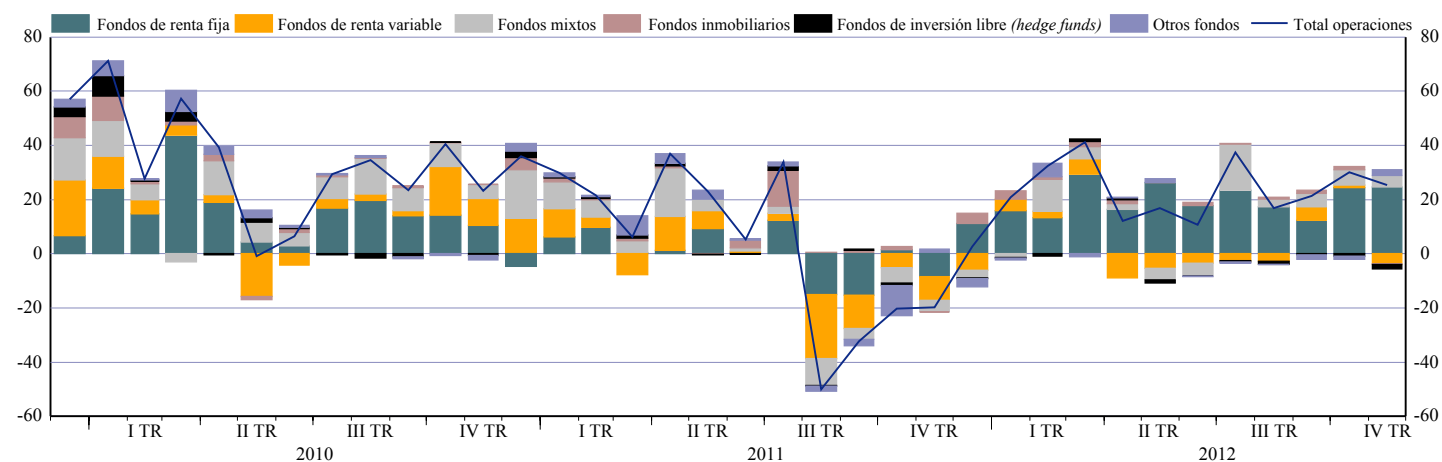
(mm de euros; sin desestacionalizar; saldos vivos a fin de período; operaciones en el período; datos mensuales)



*) Otras variaciones incluyen las revalorizaciones por variaciones de precios y del tipo de cambio, así como las reclasificaciones estadísticas.

Gráfico 2 Operaciones con participaciones emitidas por los fondos de inversión de la zona del euro distintos de los fondos del mercado monetario, por política de inversión del fondo

(mm de euros; sin desestacionalizar; operaciones en el período; datos mensuales)



Fuente: BCE.