

28 de enero de 2011

NOTA DE PRENSA

EVOLUCIÓN ECONÓMICA Y FINANCIERA DE LA ZONA DEL EURO POR SECTORES INSTITUCIONALES: TERCER TRIMESTRE DE 2010

*En el tercer trimestre de 2010, la tasa de crecimiento interanual¹ de **la renta neta disponible de la zona del euro** se redujo hasta situarse en el 3,2%, en comparación con el 4% del segundo trimestre de 2010 (véase el cuadro 1 del anexo). La tasa de crecimiento interanual del **consumo final** de la zona del euro se incrementó hasta el 2,4% en el tercer trimestre (el 2,2% en el segundo trimestre de 2010). La **formación bruta de capital fijo** se incrementó un 1,7% en el tercer trimestre de 2010, en comparación con el 1,1% observado el trimestre precedente.*

*La tasa de crecimiento interanual de la **renta bruta disponible de los hogares** fue del 1,5% en el tercer trimestre de 2010, lo que representa un aumento con respecto al 0,9% del trimestre anterior (véase cuadro 2). La tasa de crecimiento interanual del **gasto en consumo** de los hogares se situó en el 2,8% en el tercer trimestre, en comparación con el 2,3% del trimestre anterior. El **ahorro bruto** de este sector continuó disminuyendo (un -8,5% en el tercer trimestre, frente al -5,5% del trimestre precedente). La tasa de ahorro bruto² de los hogares fue del 14,2%, en comparación con el 15,1% del tercer trimestre de 2009. La tasa de crecimiento interanual de la **financiación** de este sector se situó en el 2,3% en el tercer trimestre de 2010, frente al 2,5% del trimestre anterior, y la tasa de crecimiento interanual de su **inversión financiera** fue del 2,7% en el tercer trimestre de 2010, en comparación*

¹ Las cuentas de la zona del euro están expresadas a precios corrientes y no están ajustadas de estacionalidad. Las tasas de crecimiento (nominal) se presentan como variaciones interanuales (véanse las notas).

² La tasa de ahorro de los hogares se basa en sumas acumuladas de cuatro trimestres de su ahorro y de su renta bruta disponible (ajustada por la variación en la participación neta de los hogares en las reservas de los fondos de pensiones, pendientes de cobro - pago).

con el 2,9% del trimestre anterior. El **patrimonio neto**³ de los hogares se incrementó un 3,6% en el tercer trimestre, la misma tasa que el trimestre anterior (véase gráfico 6).

La tasa de crecimiento interanual de la **formación bruta de capital fijo de las sociedades no financieras** de la zona del euro disminuyó hasta el 2,9% en el tercer trimestre de 2010, desde el 4,9% del trimestre anterior (véase cuadro 3). La tasa de crecimiento interanual de la **renta empresarial neta** de las sociedades no financieras fue del 10% en el tercer trimestre, frente al 12,8 % registrado el trimestre anterior. La tasa de crecimiento interanual de la **financiación** de este sector se situó en el 2,1% en el tercer trimestre, en comparación con el 1,6% del trimestre anterior, y la tasa de crecimiento interanual de su **inversión financiera** se incrementó hasta el 3,4% en el tercer trimestre de 2010, frente al 2,8% del trimestre anterior.

La economía de la zona del euro en su conjunto

La tasa de crecimiento interanual de la renta neta disponible de la zona del euro se situó en el 3,2% en el tercer trimestre de 2010 (el 4% en el segundo trimestre de 2010). Este descenso tuvo su origen en la moderación del crecimiento de la renta neta disponible de las sociedades no financieras (véase gráfico 1). La **formación bruta de capital fijo** de la zona del euro aumentó un 1,7%, en términos interanuales (el 1,1% en el segundo trimestre de 2010), debido al crecimiento positivo de la inversión de las sociedades no financieras y de los hogares, y al crecimiento menos negativo de la inversión de las Administraciones Públicas (véase gráfico 2). La tasa de crecimiento de la **formación bruta de capital**⁴ se redujo hasta el 7,2% en el tercer trimestre (el 8,6% en el segundo trimestre de 2010) (véase gráfico 3).

Como el crecimiento de la inversión fue superior al observado en el **ahorro bruto**, la necesidad de financiación de la zona del euro con respecto al resto del mundo experimentó un aumento (véase cuadro 1). Esto se debió fundamentalmente a la moderación del crecimiento del ahorro bruto de las sociedades no financieras y al continuado descenso del ahorro de los hogares, que quedó compensado, solo en parte, por un crecimiento menos negativo del ahorro de las Administraciones Públicas (véase gráfico 3).

³ Las cuentas de la zona del euro incluyen activos no financieros. Los activos no financieros de los hogares consisten principalmente en la riqueza inmobiliaria (inmuebles residenciales y terrenos). Además, también incluyen los activos no financieros de empresas sin personalidad jurídica propia clasificadas en el sector hogares.

⁴ Incluye también la variación de existencias y las adquisiciones netas de activos no financieros no producidos.

Hogares

La tasa de crecimiento interanual de la **renta bruta disponible** de los hogares aumentó hasta el 1,5% en el tercer trimestre de 2010, desde el 0,9% del trimestre anterior. Este incremento tuvo su origen en los aumentos de la **remuneración de los asalariados** y del **excedente de explotación y la renta mixta**, que se vieron moderados por el aumento de los pagos de impuestos (véase gráfico 4).

La tasa de crecimiento interanual del **gasto en consumo** de los hogares (2,8%) fue superior a la tasa de crecimiento interanual de su renta disponible, lo que llevó a un descenso continuado del ahorro bruto de este sector (-8,5%, frente al -5,5% del trimestre anterior). La tasa de variación interanual de la formación bruta de capital fijo de los hogares ascendió hasta el 0,6% en el tercer trimestre, en comparación con el -1,1% del trimestre precedente. La media móvil de cuatro trimestres de la **tasa de ahorro bruto** de los hogares se situó en el 14,2% (en comparación con el 15,1% del tercer trimestre de 2009).

La tasa de crecimiento interanual de la **financiación** de los hogares se situó en el 2,3% en el tercer trimestre de 2010, lo que representa un descenso con respecto al 2,5% del segundo trimestre. La tasa de crecimiento interanual de la **inversión no financiera bruta** de este sector fue del 1,5%, desde el 0,3% del trimestre anterior (véase gráfico 5), mientras que la de la **inversión financiera** se situó en el 2,7%, en comparación con el 2,9% del trimestre precedente.

Por lo que respecta a los componentes de la **inversión financiera de los hogares**, la tasa de crecimiento interanual de sus tenencias de efectivo y depósitos no experimentó variaciones y fue del 2,8% en el tercer trimestre de 2010, la misma que en el trimestre anterior. La tasa de crecimiento interanual de su inversión en valores distintos de acciones se situó en el -4,4% en el tercer trimestre (el -5,3% en el segundo trimestre de 2010), mientras que la inversión en acciones y otras participaciones fue del 1,1% en el tercer trimestre (el 2,9% en el segundo trimestre de 2010). La tasa de crecimiento interanual de su contribución a las reservas de seguro de vida y reservas de fondos de pensiones fue del 5,2% en el tercer trimestre (el 5,4% en el segundo trimestre de 2010).

La evolución del **balance financiero de los hogares** estuvo dominada por cambios de valoración de los activos no financieros. El crecimiento de la **riqueza financiera neta** de este sector se situó en el 3,6% en el tercer trimestre de 2010 (el 3,6% en el segundo trimestre de 2010, véase gráfico 6). La tasa de crecimiento interanual de la

riqueza inmobiliaria fue del 3,5% (el 2,5% en el segundo trimestre de 2010), mientras que la tasa de crecimiento del valor de mercado de sus tenencias de acciones y otras participaciones fue del 1,7% en el tercer trimestre de 2010 (el 6,4% en el segundo trimestre de 2010, véase cuadro 2).

Sociedades no financieras

La tasa de crecimiento interanual de la **renta empresarial neta** de las sociedades no financieras⁵ fue del 10% en el tercer trimestre de 2010, desde el 12,8% del trimestre anterior (véase cuadro 3). La tasa de crecimiento interanual del valor añadido neto se situó en el 3,4% (el 3,7% en el segundo trimestre de 2010, véanse gráfico 7 y cuadro 3). La tasa de crecimiento interanual de la **formación bruta de capital fijo** de este sector aumentó un 2,9% en el tercer trimestre de 2010, frente al 4,9% del trimestre anterior. La tasa de crecimiento interanual de la **inversión no financiera bruta total**, que también incluye las existencias, fue del 13,3%, desde el 21,9% del trimestre anterior (véase gráfico 8).

En el tercer trimestre de 2010, la tasa de crecimiento interanual de la **financiación** de las sociedades no financieras aumentó hasta el 2,1%, desde el 1,6% del trimestre anterior. La tasa de crecimiento de su financiación mediante préstamos ascendió al 1,9% (el 0,9% en el segundo trimestre de 2010). La tasa de crecimiento interanual de la emisión de valores distintos de acciones por este sector fue del 8,4% (el 10,5% en el segundo trimestre de 2010). La tasa de crecimiento interanual de la financiación mediante la emisión de acciones cotizadas y no cotizadas y otras participaciones de este sector se mantuvo prácticamente invariable, en el 1,5% (el 1,4% en el segundo trimestre de 2010).

El **crecimiento de la inversión financiera** de las sociedades no financieras aumentó a una tasa interanual del 3,4%, frente al 2,8% del trimestre anterior. La tasa de crecimiento interanual de la inversión en efectivo y depósitos fue del 2,2%, en comparación con el 3% del trimestre precedente. La tasa de crecimiento de los préstamos concedidos se incrementó hasta el 8,9% en el tercer trimestre de 2010 (7,7% en el segundo trimestre de 2010). La tasa de crecimiento de su inversión en acciones y otras participaciones prácticamente no se modificó y fue del 0,7% (el 0,6% en el segundo trimestre de 2010).

Empresas de seguro y fondos de pensiones

⁵ La renta empresarial equivale, en líneas generales, a los beneficios corrientes de la contabilidad de empresas (calculados después del ingreso y pago de intereses, e incluyendo los beneficios de las filiales extranjeras, pero antes de los pagos de impuestos sobre beneficios y de dividendos).

La tasa de crecimiento interanual de las **reservas técnicas de seguro**, el principal instrumento de financiación de las empresas de seguro y los fondos de pensiones, se redujo hasta el 5,4% en el tercer trimestre de 2010, en comparación con el 5,6% del segundo trimestre (véase cuadro 6). La tasa de crecimiento interanual de su **inversión financiera** se incrementó hasta el 5,4%, desde el 5,2% del trimestre anterior. La tasa de crecimiento de su inversión en valores distintos de acciones se incrementó hasta el 8,3%, desde el 7,4% del trimestre precedente, mientras que la de la inversión en acciones y otras participaciones disminuyó hasta el 4,8%, desde el 5,9% del trimestre anterior.

Notas

- La **tasa de crecimiento interanual de las operaciones no financieras y de los saldos vivos de activos y pasivos financieros** se calcula como el porcentaje que representa la variación del valor de la operación o del saldo vivo en un trimestre dado en relación al valor correspondiente registrado cuatro trimestres antes. Siendo x_t el nivel de una operación no financiera o el de un saldo a fin de trimestre, su tasa de variación interanual $g(x_t)$ se calcula como:

$$g(x_t) = \frac{(x_t - x_{t-4})}{x_{t-4}} * 100.$$

- La **tasa de crecimiento interanual que se utiliza para analizar las operaciones financieras** se refiere al valor total de las operaciones realizadas durante el año en relación con el saldo vivo registrado un año antes. Estas tasas de crecimiento de las operaciones financieras excluyen el efecto en el saldo vivo de revalorizaciones, reclasificaciones y otras variaciones que no tienen su origen en operaciones. Si f_t representa el valor de las operaciones realizadas con un instrumento financiero determinado, y F_t el valor del saldo vivo correspondiente al final del trimestre t, la tasa de crecimiento interanual $g(f_t)$ se calcula como el cociente resultante de dividir la suma de las operaciones realizadas durante el año por el saldo vivo registrado un año antes:

$$g(f_t) = \left(\frac{\sum_{i=0}^3 f_{t-i}}{F_{t-4}} \right) * 100$$

- Las cuentas de la zona del euro comprenden las cuentas financieras y no financieras integradas, incluidos los balances financieros, y son elaboradas conjuntamente por el BCE y la Comisión Europea (Eurostat), en estrecha colaboración con los bancos centrales nacionales y los institutos nacionales de estadística de los países de la UE⁶. Las cuentas europeas por sectores siguen la metodología del Sistema Europeo de Cuentas 1995 (SEC 95)⁷. En los cuadros 3.1 a 3.5 («Cuentas de

⁶ Las cuentas no financieras de la UE pueden consultarse en la dirección <http://ec.europa.eu/eurostat/sectoraccounts> (Eurostat).

⁷ Para más detalles, véase <http://forum.europa.eu.int/irc/dsis/nfaccount/info/data/esa95/en/titelen.htm>.

la zona del euro») de la sección de estadísticas del Boletín Mensual del BCE se presenta un conjunto de datos trimestrales más detallado.

- Esta nota de prensa incluye revisiones de los datos correspondientes al segundo trimestre de 2010 y a trimestres anteriores.
- En la dirección <http://www.ecb.eu/stats/acc/html/index.en.html> (BCE) se publica un conjunto completo de cuadros. Las series temporales de las cuentas de la zona del euro pueden descargarse utilizando el programa Statistical Data Warehouse (SDW) del BCE.
- La publicación de la evolución económica y financiera de la zona del euro en el cuarto trimestre de 2010 está prevista para las 10.00 horas (hora central europea) del **3 de mayo de 2011**.

Banco Central Europeo

División de Prensa e Información

Kaiserstrasse 29, D-60311 Frankfurt am Main

Tel.: 0049 69 1344 7455, Fax: 0049 69 1344 7404

Internet: <http://www.ecb.eu>

Se permite la reproducción, siempre que se cite la fuente.

CUADRO 1
Renta, consumo, ahorro, inversión y capacidad/necesidad de financiación: zona del euro y contribuciones por sector
mm de euros

Operaciones no financieras	importes acumulados de cuatro trimestres							tasas de variación interanual ¹⁾		porcentaje de la renta neta disponible de la zona del euro	
	2007	2008	2009III	2009IV	2010I	2010II	2010III	2010II	2010III	2009III	2010III
Renta neta disponible:											
Zona del euro	7.633	7.690	7.427	7.403	7.433	7.507	7.566	4,0	3,2	100,0	100,0
Hogares ²⁾	5.501	5.688	5.676	5.682	5.689	5.703	5.724	1,0	1,5	76,4	75,7
Sociedades no financieras	97	-13	-48	-26	19	57	72			-0,6	1,0
Instituciones financieras	163	170	170	175	176	182	180			2,3	2,4
Administraciones Públicas	1.872	1.846	1.628	1.572	1.549	1.566	1.590	4,1	6,8	21,9	21,0
Gasto en consumo:											
Zona del euro	6.911	7.171	7.162	7.181	7.216	7.256	7.298	2,2	2,4	96,4	96,5
Hogares ²⁾	5.105	5.273	5.198	5.196	5.223	5.253	5.290	2,3	2,8	70,0	69,9
Consumo colectivo de las Administraciones Públicas	713	749	775	784	786	787	788	0,8	0,3	10,4	10,4
Transferencias sociales en especie de las AAPP ³⁾	1.094	1.148	1.188	1.201	1.207	1.215	1.221	2,7	2,0	16,0	16,1
Ahorro neto:											
Zona del euro	722	520	265	223	217	251	267	88,8	24,9	3,6	3,5
Hogares ²⁾	461	485	545	551	530	513	496	-8,2	-18,8	7,3	6,6
Sociedades no financieras	95	-15	-50	-29	16	54	69			-0,7	0,9
Instituciones financieras	100	101	106	113	115	122	120			1,4	1,6
Administraciones Públicas	66	-51	-336	-412	-443	-437	-418			-4,5	-5,5
Consumo de capital fijo:											
Zona del euro	1.319	1.382	1.396	1.398	1.397	1.399	1.405	0,6	1,5	18,8	18,6
Hogares ²⁾	365	381	383	383	382	382	383	0,4	0,8	5,2	5,1
Sociedades no financieras	741	777	786	787	786	786	789	0,0	1,2	10,6	10,4
Instituciones financieras	44	45	45	45	45	45	46	3,4	3,9	0,6	0,6
Administraciones Públicas	170	179	182	183	184	185	187	3,1	3,5	2,5	2,5
Transferencias netas de capital (a cobrar - a pagar):											
Zona del euro	15	10	9	9	10	10	10			0,1	0,1
Hogares ²⁾	12	2	15	13	11	10	9			0,2	0,1
Sociedades no financieras	68	72	78	79	78	81	81			1,0	1,1
Instituciones financieras	-1	11	-1	-1	11	11	17			0,0	0,2
Administraciones Públicas	-64	-77	-82	-81	-90	-91	-97			-1,1	-1,3
Formación bruta de capital fijo:											
Zona del euro	1.991	2.017	1.828	1.781	1.757	1.762	1.770	1,1	1,7	24,6	23,4
Hogares ²⁾	643	633	570	553	543	541	542	-1,1	0,6	7,7	7,2
Sociedades no financieras	1.076	1.096	963	934	924	936	943	4,9	2,9	13,0	12,5
Instituciones financieras	40	51	48	46	45	43	44	-11,9	6,7	0,6	0,6
Administraciones Públicas	232	238	248	247	246	242	241	-6,2	-1,3	3,3	3,2
Adquisiciones netas de otros activos no financieros⁴⁾:											
Zona del euro	38	22	-42	-71	-68	-37	-14			-0,6	-0,2
Hogares ²⁾	0	2	-1	-4	-4	-2	0			0,0	0,0
Sociedades no financieras	38	19	-45	-72	-69	-36	-14			-0,6	-0,2
Instituciones financieras	-1	1	0	0	0	0	0			0,0	0,0
Administraciones Públicas	0	0	4	5	4	0	-1			0,1	0,0
Capacidad (+) / necesidad (-) de financiación:											
Zona del euro	28	-127	-115	-81	-64	-64	-73			-1,6	-1,0
Hogares ²⁾	194	234	375	397	383	364	346			5,0	4,6
Sociedades no financieras	-211	-280	-104	-25	25	21	10			-1,4	0,1
Instituciones financieras	104	105	102	111	126	135	140			1,4	1,8
Administraciones Públicas	-60	-187	-488	-563	-599	-584	-569			-6,6	-7,5

Fuentes: BCE y Eurostat.

 1) Las tasas de variación interanual se calculan como $100 \cdot (xt - xt-4) / xt-4$, donde xt se refiere al nivel de la operación x en el trimestre t, y xt-4 al nivel del mismo tipo de operación cuatro trimestres antes.

2) Hogares e instituciones sin fines de lucro al servicio de los hogares.

3) Transferencias de bienes y servicios por unidades de las Administraciones Públicas y por instituciones sin fines de lucro al servicio de los hogares a los hogares individuales.

4) Variación de existencias, adquisiciones menos cesiones de objetos valiosos, y adquisiciones menos cesiones de activos no financieros no producidos (por ejemplo, terrenos).

CUADRO 2

Hogares¹⁾

mm de euros

Operaciones no financieras	importes acumulados de cuatro trimestres							tasas de variación interanual ²⁾		porcentaje de la renta bruta disponible, datos ajustados ³⁾	
	2007	2008	2009III	2009IV	2010I	2010II	2010III	2010II	2010III	2009III	2010III
Remuneración de los asalariados	4.269	4.446	4.441	4.433	4.436	4.452	4.468	1,4	1,5	72,5	72,4
Excedente bruto de explotación y renta mixta	1.491	1.537	1.495	1.485	1.485	1.490	1.498	1,4	2,0	24,4	24,3
Rentas de la propiedad (a cobrar - a pagar)	894	913	842	825	811	801	804			13,7	13,0
Prestaciones y cotizaciones sociales netas (a cobrar - a pagar)	-8	-7	73	100	114	118	119			1,2	1,9
Otras transferencias corrientes (a cobrar - a pagar)	72	72	79	81	82	81	80			1,3	1,3
Impuestos (sobre la renta y sobre el patrimonio) (-)	852	891	870	860	857	857	861	0,1	2,0	14,2	14,0
Renta bruta disponible	5.866	6.069	6.059	6.065	6.070	6.085	6.107	0,9	1,5	98,9	99,0
+ Ajuste por variaciones en el patrimonio neto de los fondos de pensiones ³⁾	64	71	67	65	65	63	62	-9,7	-4,2	1,1	1,0
Renta bruta disponible más ajuste ³⁾	5.930	6.140	6.126	6.130	6.135	6.148	6.169	0,8	1,4	100,0	100,0
Gasto en consumo	5.105	5.273	5.198	5.196	5.223	5.253	5.290	2,3	2,8	84,9	85,8
Ahorro bruto	825	867	928	934	912	895	879	-5,5	-8,5	15,1	14,2
Transferencias netas de capital (a cobrar - a pagar)	12	2	15	13	11	10	9			0,3	0,1
Formación bruta de capital fijo	643	633	570	553	543	541	542	-1,1	0,6	9,3	8,8
Adquisiciones netas de otros activos no financieros ⁴⁾	0	2	-1	-4	-4	-2	0			0,0	0,0
Capacidad (+) / necesidad (-) de financiación	194	234	375	397	383	364	346			6,1	5,6
Operaciones financieras	importes acumulados de cuatro trimestres							tasas de crecimiento interanual ⁵⁾		porcentaje de la renta bruta disponible, datos ajustados ³⁾	
	2007	2008	2009III	2009IV	2010I	2010II	2010III	2010II	2010III	2009III	2010III
Inversión financiera	580	501	543	548	544	510	477	2,9	2,7	8,9	7,7
Efectivo y depósitos	317	410	313	211	181	174	178	2,8	2,8	5,1	2,9
Valores distintos de acciones	73	69	-51	-70	-94	-76	-64	-5,3	-4,4	-0,8	-1,0
Acciones y otras participaciones	-34	-118	67	124	137	113	48	2,9	1,1	1,1	0,8
Acciones cotizadas	-9	-14	45	38	39	27	10	4,6	1,5	0,7	0,2
Acciones no cotizadas y otras participaciones	7	35	49	61	71	76	54	3,8	2,6	0,8	0,9
Participaciones en fondos de inversión	-32	-140	-27	25	26	11	-16	0,8	-1,1	-0,4	-0,3
Reservas de seguro de vida y reservas de fondos de pensiones	217	137	193	242	271	263	265	5,4	5,2	3,1	4,3
Otros activos financieros ⁶⁾	7	3	22	41	51	35	50			0,4	0,8
Financiación	397	221	128	130	169	163	152	2,5	2,3	2,1	2,5
Préstamos	373	213	102	111	130	135	136	2,3	2,3	1,7	2,2
a corto plazo	13	7	-8	-8	-6	-11	-11	-2,9	-3,0	-0,1	-0,2
a largo plazo	360	206	110	119	136	146	147	2,7	2,7	1,8	2,4
Otros pasivos ⁷⁾	24	8	26	19	39	28	16			0,4	0,3
Capacidad (+) / necesidad (-) de financiación (cuentas financieras)	183	280	415	418	376	347	325	3,2	2,8	6,8	5,3
Variaciones en la riqueza financiera que no se derivan de operaciones	84	-1.489	1	466	846	352	127			0,0	2,1
Balance financiero	saldos a fin de período							tasas de variación interanual ²⁾		porcentaje de la renta bruta disponible, datos ajustados ³⁾	
	2007	2008	2009III	2009IV	2010I	2010II	2010III	2010II	2010III	2009III	2010III
Activos financieros	18.154	17.175	17.941	18.182	18.389	18.332	18.562	5,0	3,5	292,9	300,9
Efectivo y depósitos	5.804	6.216	6.325	6.438	6.437	6.510	6.510	2,9	2,9	103,3	105,5
Valores distintos de acciones	1.381	1.476	1.458	1.438	1.429	1.398	1.397	-1,7	-4,2	23,8	22,6
Acciones y otras participaciones	5.285	3.908	4.231	4.268	4.345	4.192	4.302	6,4	1,7	69,1	69,7
Acciones cotizadas	1.040	545	709	718	743	687	731	18,0	3,1	11,6	11,9
Acciones no cotizadas y otras participaciones	2.552	2.033	2.095	2.115	2.138	2.077	2.125	4,4	1,4	34,2	34,4
Participaciones en fondos de inversión	1.693	1.330	1.427	1.435	1.465	1.428	1.445	4,5	1,3	23,3	23,4
Reservas de seguro de vida y reservas de fondos de pensiones	4.854	4.730	5.050	5.150	5.285	5.323	5.429	9,0	7,5	82,4	88,0
Otros activos financieros ⁶⁾	830	844	877	888	893	909	923			14,3	15,0
Pasivos	6.208	6.438	6.523	6.561	6.601	6.662	6.691	2,8	2,6	106,5	108,5
Préstamos	5.600	5.810	5.867	5.908	5.919	5.980	6.006	2,3	2,4	95,8	97,3
a corto plazo	366	375	361	362	357	363	356	-1,7	-1,5	5,9	5,8
a largo plazo	5.235	5.435	5.506	5.546	5.562	5.616	5.650	2,6	2,6	89,9	91,6
Otros pasivos ⁷⁾	602	622	649	646	676	676	679			10,6	11,0
Activos no financieros	27.341	26.682	25.980	26.104	26.153	26.576	26.864	2,4	3,4	424,1	435,4
de los cuales: riqueza inmobiliaria	25.854	25.173	24.484	24.603	24.648	25.072	25.333	2,5	3,5	399,7	410,6
Riqueza financiera neta	39.287	37.419	37.398	37.725	37.942	38.245	38.735	3,6	3,6	610,5	627,9

Fuentes: BCE y Eurostat.

1) Hogares e instituciones sin fines de lucro al servicio de los hogares.

2) Las tasas de variación interanual se calculan como $100 \cdot (x_t - x_{t-4}) / x_{t-4}$, donde x_t se refiere al nivel de la operación o del saldo a fin de trimestre x en el trimestre t , y x_{t-4} al nivel del mismo tipo de operación o saldo cuatro trimestres antes.

3) Ajuste por la variación en la participación neta de los hogares en las reservas de los fondos de pensiones (pendientes de cobro-pago).

4) Variación de existencias, adquisiciones menos cesiones de objetos valiosos, y adquisiciones menos cesiones de activos no financieros no producidos (por ejemplo, terrenos).

5) Las tasas de crecimiento interanual de las operaciones financieras se calculan como $100 \cdot (f_t + f_{t-1} + f_{t-2} + f_{t-3}) / F_{t-4}$, donde f_t se refiere a las operaciones en el trimestre t , y F_{t-4} al valor de los saldos a fin de trimestre cuatro trimestres antes.

6) Préstamos concedidos, reservas para primas y reservas para siniestros y otras cuentas pendientes de cobro.

7) Pasivos netos contraídos en operaciones con derivados financieros, reservas de fondos de pensiones y otras cuentas pendientes de pago.

Cuadro 3
Sociedades no financieras
mm de euros

Operaciones no financieras	importes acumulados de cuatro trimestres							tasas de variación interanual ¹⁾		porcentaje del VAB o (VAN) ²⁾	
	2007	2008	2009III	2009IV	2010I	2010II	2010III	2010II	2010III	2009III	2010III
Valor añadido bruto (VAB)	4.646	4.759	4.553	4.519	4.531	4.574	4.611	3,7	3,4	100,0	100,0
Valor añadido neto (VAN)	3.906	3.982	3.766	3.732	3.745	3.787	3.822	4,5	3,8	82,7	82,9
Renta empresarial neta	1.351	1.259	1.077	1.067	1.102	1.146	1.172	12,8	10,0	28,6	30,7
Renta neta disponible	97	-13	-48	-26	19	57	72			-1,3	1,9
Ajuste por variaciones en el patrimonio neto de los fondos de pensiones	-1	-2	-3	-3	-3	-3	-3			-0,1	-0,1
Ahorro neto	95	-15	-50	-29	16	54	69			-1,3	1,8
Transferencias netas de capital (a cobrar - a pagar)	68	72	78	79	78	81	81			1,7	1,7
Consumo de capital fijo	741	777	786	787	786	786	789	0,0	1,2	17,3	17,1
Formación bruta de capital fijo	1.076	1.096	963	934	924	936	943	4,9	2,9	21,1	20,4
Adquisiciones netas de otros activos no financieros ³⁾	38	19	-45	-72	-69	-36	-14			-1,0	-0,3
Capacidad (+) / necesidad (-) de financiación	-211	-280	-104	-25	25	21	10			-2,3	0,2
Operaciones financieras	importes acumulados de cuatro trimestres							tasas de crecimiento interanual ⁴⁾		porcentaje del VAB	
	2007	2008	2009III	2009IV	2010I	2010II	2010III	2010II	2010III	2009III	2010III
Inversión financiera	1.218	757	332	212	351	423	552	2,8	3,4	7,3	12,0
Efectivo y depósitos	160	53	78	109	87	53	40	3,0	2,2	1,7	0,9
Valores distintos de acciones	24	-39	-42	-48	-29	25	25	7,8	7,7	-0,9	0,5
Préstamos	297	373	152	109	134	221	258	7,7	8,9	3,3	5,6
Acciones y otras participaciones	429	378	299	132	80	36	53	0,6	0,7	6,6	1,2
Acciones cotizadas	146	116	89	73	66	29	0	2,6	0,0	1,9	0,0
Acciones no cotizadas y otras participaciones	322	269	227	77	44	46	87	0,9	1,6	5,0	1,9
Participaciones en fondos de inversión	-38	-7	-17	-18	-30	-39	-33	-11,1	-8,3	-0,4	-0,7
Otros activos financieros ⁵⁾	308	-8	-154	-91	78	88	175			-3,4	3,8
Financiación	1.417	1.084	476	258	318	384	520	1,6	2,1	10,4	11,3
Valores distintos de acciones	38	55	91	84	103	81	69	10,5	8,4	2,0	1,5
a corto plazo	26	34	31	8	12	3	0	1,1	-0,2	0,7	0,0
a largo plazo	11	21	60	76	91	78	69	16,8	14,1	1,3	1,5
Préstamos	851	651	140	25	33	78	162	0,9	1,9	3,1	3,5
a corto plazo	240	235	-8	-73	-21	1	70	0,0	2,7	-0,2	1,5
a largo plazo	611	416	148	98	54	77	92	1,3	1,6	3,3	2,0
Acciones y otras participaciones	379	308	288	178	169	154	177	1,4	1,5	6,3	3,8
Acciones cotizadas	55	7	71	66	66	47	37	1,6	1,1	1,6	0,8
Acciones no cotizadas y otras participaciones	324	301	217	112	103	107	139	1,3	1,6	4,8	3,0
Reservas de los fondos de pensiones	2	2	3	3	3	3	3	0,9	0,9	0,1	0,1
Otros pasivos ⁶⁾	148	68	-46	-32	9	68	110			-1,0	2,4
Capacidad (+) / necesidad (-) de financiación (cuentas financieras)	-199	-326	-144	-46	33	38	31			-3,2	0,7
Balance financiero	saldos a fin de período							tasas de variación interanual ¹⁾		porcentaje del VAB	
	2007	2008	2009III	2009IV	2010I	2010II	2010III	2010II	2010III	2009III	2010III
Inversión financiera	16.645	15.299	16.071	16.378	16.695	16.725	17.089	9,0	6,3	353,0	370,6
Efectivo y depósitos	1.687	1.753	1.807	1.854	1.821	1.830	1.845	2,5	2,1	39,7	40,0
Valores distintos de acciones	429	397	320	356	381	393	371	24,2	16,0	7,0	8,1
Préstamos	2.439	2.819	2.901	2.921	2.998	3.104	3.158	8,1	8,9	63,7	68,5
Acciones y otras participaciones	8.312	6.364	7.204	7.367	7.582	7.367	7.693	13,2	6,8	158,2	166,8
Acciones cotizadas	1.835	1.072	1.240	1.326	1.378	1.321	1.392	20,2	12,3	27,2	30,2
Acciones no cotizadas y otras participaciones	6.068	4.952	5.568	5.659	5.819	5.677	5.930	12,2	6,5	122,3	128,6
Participaciones en fondos de inversión	409	340	396	383	384	368	371	5,2	-6,5	8,7	8,0
Otros activos financieros ⁵⁾	3.778	3.965	3.838	3.879	3.914	4.032	4.022			84,3	87,2
Financiación	26.510	23.808	24.975	25.327	25.636	25.228	25.929	5,7	3,8	548,6	562,3
Valores distintos de acciones	683	740	819	820	874	884	894	14,0	9,3	18,0	19,4
a corto plazo	256	285	325	303	317	324	322	3,8	-0,9	7,1	7,0
a largo plazo	427	455	493	517	557	561	572	20,9	16,0	10,8	12,4
Préstamos	7.684	8.357	8.366	8.366	8.401	8.464	8.490	0,8	1,5	183,8	184,1
a corto plazo	2.390	2.638	2.556	2.542	2.571	2.581	2.602	-0,5	1,8	56,2	56,4
a largo plazo	5.295	5.718	5.810	5.823	5.830	5.883	5.888	1,4	1,3	127,6	127,7
Acciones y otras participaciones	14.368	10.773	11.957	12.265	12.485	11.904	12.558	9,6	5,0	262,6	272,3
Acciones cotizadas	5.041	2.920	3.373	3.508	3.590	3.316	3.542	13,6	5,0	74,1	76,8
Acciones no cotizadas y otras participaciones	9.328	7.853	8.584	8.757	8.895	8.588	9.015	8,1	5,0	188,6	195,5
Reservas de los fondos de pensiones	329	331	333	333	335	336	337	1,2	1,2	7,3	7,3
Otros pasivos ⁶⁾	3.445	3.608	3.501	3.542	3.540	3.640	3.650			76,9	79,1

Fuentes: BCE y Eurostat.

1) Las tasas de variación interanual se calculan como $100 \cdot (xt - xt-4) / xt-4$, donde xt se refiere al nivel de la operación o del saldo a fin de trimestre x en el trimestre t , y $xt-4$ al nivel del mismo tipo de operación o saldo cuatro trimestres antes.

2) En porcentaje del valor añadido neto en el caso de la renta empresarial neta y el ahorro neto.

3) Variación de existencias, adquisiciones menos cesiones de objetos valiosos, y adquisiciones menos cesiones de activos no financieros no producidos (por ejemplo, terrenos).

4) Las tasas de crecimiento interanual de las operaciones financieras se calculan como $100 \cdot (ft + ft-1 + ft-2 + ft-3) / Ft-4$, donde ft se refiere a las operaciones en el trimestre t , y $Ft-4$ al valor de los saldos a fin de trimestre cuatro trimestres antes.

5) Otras cuentas pendientes de cobro y reservas para primas y reservas para siniestros.

6) Otras cuentas pendientes de pago, pasivos netos contraídos en operaciones con derivados financieros y depósitos.

CUADRO 4
Administraciones Públicas
mm de euros

Operaciones no financieras	importes acumulados de cuatro trimestres							tasas de variación interanual ¹⁾		en porcentaje de la renta neta disponible	
	2007	2008	2009III	2009IV	2010I	2010II	2010III	2010II	2010III	2009III	2010III
Renta neta disponible	1.872	1.846	1.628	1.572	1.549	1.566	1.590	4,1	6,8	100,0	100,0
Gasto en consumo	1.806	1.897	1.964	1.984	1.993	2.002	2.008	1,9	1,3	120,6	126,3
Ahorro neto	66	-51	-336	-412	-443	-437	-418			-20,6	-26,3
Consumo de capital fijo	170	179	182	183	184	185	187	3,1	3,5	11,2	11,8
Transferencias netas de capital (a cobrar - a pagar)	-64	-77	-82	-81	-90	-91	-97			-5,1	-6,1
Formación bruta de capital fijo	232	238	248	247	246	242	241	-6,2	-1,3	15,2	15,2
Adquisiciones netas de otros activos no financieros ²⁾	0	0	4	5	4	0	-1			0,2	0,0
Capacidad (+) / necesidad (-) de financiación	-60	-187	-488	-563	-599	-584	-569			-30,0	-35,8
Operaciones financieras	importes acumulados de cuatro trimestres							tasas de crecimiento interanual ³⁾		en porcentaje de la renta neta disponible	
	2007	2008	2009III	2009IV	2010I	2010II	2010III	2010II	2010III	2009III	2010III
Adquisiciones netas de activos financieros	108	340	394	109	-30	-2	22	-0,1	0,6	24,2	1,4
Inversión financiera ⁴⁾	85	316	354	81	-40	-13	20	-0,5	0,7	21,7	1,3
Efectivo y depósitos	27	107	114	-11	-101	-64	-12	-8,2	-1,7	7,0	-0,7
Valores distintos de acciones	39	86	76	29	8	-2	-6	-0,5	-1,5	4,7	-0,4
Préstamos	10	47	84	27	24	41	15	9,0	3,1	5,2	0,9
a corto plazo	6	33	51	1	0	2	-20	2,1	-18,0	3,1	-1,2
a largo plazo	3	14	33	26	24	39	34	10,9	9,5	2,0	2,2
Acciones y otras participaciones	9	76	79	37	29	13	24	1,0	1,9	4,8	1,5
Acciones cotizadas	-12	3	9	14	16	7	4	2,7	1,6	0,5	0,3
Acciones no cotizadas y otras participaciones	5	68	66	14	0	-11	5	-1,4	0,6	4,1	0,3
Participaciones en fondos de inversión	16	5	4	9	13	17	14	13,2	9,6	0,2	0,9
Otros activos financieros ⁵⁾	23	23	40	28	11	11	1			2,5	0,1
Pasivos netos contraídos	168	526	881	673	569	582	590	7,3	7,2	54,1	37,1
Financiación ⁴⁾	131	509	873	644	554	530	525	7,0	6,7	53,6	33,0
Efectivo y depósitos	-17	-7	-5	-9	-6	-1	35	-0,6	15,5	-0,3	2,2
Valores distintos de acciones	131	440	782	589	496	430	387	7,2	6,3	48,0	24,4
a corto plazo	36	239	328	144	38	-26	-70	-2,6	-6,7	20,2	-4,4
a largo plazo	96	201	454	446	458	456	458	9,2	8,9	27,9	28,8
Préstamos	17	76	96	64	64	101	102	7,4	7,4	5,9	6,4
a corto plazo	21	35	16	-2	8	12	-5	5,5	-2,2	1,0	-0,3
a largo plazo	-4	41	80	66	57	89	107	7,7	9,2	4,9	6,7
Otros pasivos ⁶⁾	37	18	8	29	15	52	66			0,5	4,1
Capacidad (+) / necesidad (-) de financiación (cuentas financieras)	-60	-187	-488	-563	-599	-584	-569			-30,0	-35,8
Balance financiero	saldos a fin de período							tasas de variación interanual ¹⁾		en porcentaje de la renta neta disponible	
	2007	2008	2009III	2009IV	2010I	2010II	2010III	2010II	2010III	2009III	2010III
Activos financieros	3.067	3.224	3.459	3.409	3.412	3.515	3.511	2,5	1,5	212,5	220,8
Inversión financiera ⁴⁾	2.480	2.616	2.841	2.774	2.792	2.886	2.878	2,3	1,3	174,5	181,0
Efectivo y depósitos	558	660	704	651	661	722	697	-7,8	-1,0	43,3	43,8
Valores distintos de acciones	272	359	397	385	377	379	389	-1,4	-2,1	24,4	24,5
Préstamos	379	426	470	453	451	496	487	9,3	3,6	28,9	30,6
a corto plazo	56	87	109	90	87	103	90	2,6	-17,7	6,7	5,6
a largo plazo	323	339	361	364	364	393	397	11,1	10,0	22,2	25,0
Acciones y otras participaciones	1.271	1.170	1.270	1.285	1.303	1.289	1.305	7,5	2,8	78,0	82,1
Acciones cotizadas	435	255	282	283	285	250	261	1,6	-7,2	17,3	16,4
Acciones no cotizadas y otras participaciones	686	787	842	854	865	884	880	7,5	4,5	51,7	55,4
Participaciones en fondos de inversión	150	128	146	148	153	154	163	18,8	12,0	9,0	10,3
Otros activos financieros ⁵⁾	588	609	617	635	620	629	633			37,9	39,8
Pasivos	6.892	7.528	8.197	8.243	8.445	8.659	8.805	7,9	7,4	503,5	553,8
Financiación ⁴⁾	6.463	7.113	7.779	7.789	8.006	8.179	8.345	7,8	7,3	477,8	524,9
Efectivo y depósitos	252	245	225	236	225	232	260	-0,6	15,5	13,9	16,4
Valores distintos de acciones	4.971	5.551	6.180	6.175	6.381	6.470	6.607	8,2	6,9	379,6	415,5
a corto plazo	608	848	1.047	1.003	994	994	986	-1,2	-5,7	64,3	62,0
a largo plazo	4.363	4.704	5.133	5.171	5.387	5.476	5.620	10,1	9,5	315,3	353,5
Préstamos	1.240	1.317	1.374	1.379	1.400	1.476	1.478	7,6	7,6	84,4	93,0
a corto plazo	153	188	215	186	201	228	211	5,6	-2,0	13,2	13,3
A largo plazo	1.087	1.129	1.159	1.193	1.199	1.248	1.268	7,9	9,4	71,2	79,7
Otros pasivos ⁶⁾	429	416	418	454	440	480	460			25,7	28,9
<i>Pro memoria: Deuda pública (al valor nominal) ⁷⁾</i>	5.969,1	6.452,3	7.039,1	7.092,4	7.275,7	7.466,0	7.541,8				

Fuentes: BCE y Eurostat.

1) Las tasas de variación interanual se calculan como $100 \cdot (xt - xt-4) / xt-4$, donde xt se refiere al nivel de la operación o del saldo a fin de trimestre x en el trimestre t , y $xt-4$ al nivel del mismo tipo de operación o saldo cuatro trimestres antes.

2) Variación de existencias, adquisiciones menos cesiones de objetos valiosos, y adquisiciones menos cesiones de activos no financieros no producidos.

3) Las tasas de crecimiento interanual de las operaciones financieras se calculan como $100 \cdot (ft + ft-1 + ft-2 + ft-3) / Ft-4$, donde ft se refiere a las operaciones en el trimestre t , y $Ft-4$ al valor de los saldos a fin de trimestre cuatro trimestres antes.

4) De conformidad con las convenciones vigentes, la financiación de las Administraciones Públicas excluye los pasivos netos contraídos en operaciones con derivados financieros, las acciones y otras participaciones, las reservas de los fondos de pensiones y otras cuentas pendientes de pago, y la inversión financiera de este sector excluye derivados financieros, las reservas para primas y reservas para siniestros y otras cuentas pendientes de cobro.

5) Otras cuentas pendientes de cobro, derivados financieros y reservas para primas y reservas para siniestros

6) Otras cuentas pendientes de pago, reservas de los fondos de pensiones y derivados financieros y acciones no cotizadas y otras participaciones.

7) Deuda de las Administraciones Públicas: valor nominal y datos consolidados (entre los subsectores de este sector).

CUADRO 5
Instituciones financieras
mm de euros

Operaciones no financieras	importes acumulados de cuatro trimestres							tasas de variación interanual ¹⁾		porcentaje del VAB o (VAN) ²⁾	
	2007	2008	2009III	2009IV	2010I	2010II	2010III	2010II	2010III	2009III	2010III
Valor añadido bruto (VAB)	390	390	415	425	427	426	425	-1,0	-1,4	100,0	100,0
Valor añadido neto (VAN)	347	345	370	380	382	381	379	-1,5	-2,0	89,2	89,2
Renta empresarial neta	508	475	393	373	372	371	374	-0,3	3,2	106,2	98,6
Renta neta disponible	163	170	170	175	176	182	180			45,9	47,4
Ajuste por variaciones en el patrimonio neto de los fondos de pensiones	-63	-69	-64	-62	-62	-60	-59			-17,2	-15,7
Ahorro neto	100	101	106	113	115	122	120			28,7	31,7
Transferencias netas de capital (a cobrar - a pagar)	-1	11	-1	-1	11	11	17			-0,4	4,1
Consumo de capital fijo	44	45	45	45	45	45	46	3,4	3,9	10,8	10,8
Formación bruta de capital fijo	40	51	48	46	45	43	44	-11,9	6,7	11,5	10,3
Adquisiciones netas de otros activos no financieros ³⁾	-1	1	0	0	0	0	0			0,0	0,0
Capacidad (+) / necesidad (-) de financiación	104	105	102	111	126	135	140			24,5	32,9
Operaciones financieras	importes acumulados de cuatro trimestres							tasas de crecimiento interanual ⁴⁾		porcentaje del VAB	
	2007	2008	2009III	2009IV	2010I	2010II	2010III	2010II	2010III	2009III	2010III
Inversión financiera	5.520	3.246	472	246	942	1.242	1.262	2,4	2,4	113,8	297,0
Efectivo y depósitos	2.077	1.384	-815	-1.102	-405	139	93	1,1	0,8	-196,5	21,9
Valores distintos de acciones	940	596	900	822	721	320	313	2,8	2,7	-217,0	73,8
a corto plazo	215	102	31	26	-4	-8	-11	-0,6	-0,8	7,5	-2,6
a largo plazo	725	494	869	796	724	328	325	3,2	3,1	209,5	76,4
Préstamos	1.822	1.116	182	90	93	230	348	1,4	2,1	44,0	81,9
a corto plazo	465	297	-176	-201	-107	-44	76	-1,1	1,9	-42,4	17,9
a largo plazo	1.357	819	358	290	201	275	272	2,1	2,1	86,4	64,0
Acciones y otras participaciones	629	-13	260	489	504	341	295	4,0	3,2	62,8	69,5
Otros activos financieros ⁵⁾	53	163	-56	-52	29	212	212			-13,5	50,0
Financiación	5.416	3.141	370	135	816	1.107	1.122	2,2	2,2	89,3	264,1
Efectivo y depósitos	2.856	2.223	-493	-960	-331	225	240	1,0	1,1	-118,9	56,5
Valores distintos de acciones	976	536	376	288	179	-66	-80	-0,8	-1,0	90,8	-18,8
a corto plazo	252	6	-225	-159	-63	-31	16	-3,9	2,1	-54,2	3,7
a largo plazo	725	530	601	446	242	-35	-96	-0,5	-1,3	144,9	-22,5
Préstamos	633	355	-26	-55	-122	51	98	1,4	2,8	-6,2	23,0
a corto plazo	234	206	46	8	-26	54	105	3,3	6,5	11,2	24,7
a largo plazo	399	150	-72	-63	-96	-3	-7	-0,2	-0,4	-17,4	-1,7
Acciones y otras participaciones	667	-111	425	640	646	406	313	4,2	3,0	102,4	73,8
Acciones cotizadas	11	38	51	57	56	40	34	5,5	3,6	12,3	8,0
Acciones no cotizadas y otras participaciones	381	122	225	225	161	46	70	1,3	1,9	54,3	16,6
Participaciones en fondos de inversión	275	-272	149	358	428	320	209	5,9	3,6	35,8	49,2
Reservas técnicas de seguro	243	145	206	276	322	302	295	5,6	5,3	49,6	69,5
Otros pasivos ⁶⁾	40	-7	-118	-53	122	190	256			-28,4	60,3
Capacidad (+) / necesidad (-) de financiación (cuentas financieras)	104	105	102	111	126	135	140			24,5	32,9
Balance financiero	saldos a fin de período							tasas de variación interanual ¹⁾			
	2007	2008	2009III	2009IV	2010I	2010II	2010III	2010II	2010III		
Inversión financiera	50.038	50.740	51.757	52.235	53.224	54.700	54.129	6,2	4,6		
Efectivo y depósitos	11.904	13.305	12.115	12.206	12.266	13.277	12.503	4,0	3,2		
Valores distintos de acciones	10.203	10.747	11.739	11.795	12.108	12.290	12.334	6,6	5,1		
a corto plazo	1.172	1.273	1.315	1.287	1.316	1.349	1.327	1,9	0,9		
a largo plazo	9.031	9.474	10.424	10.507	10.792	10.941	11.008	7,2	5,6		
Préstamos	15.714	16.799	16.861	16.856	17.027	17.345	17.322	2,3	2,7		
a corto plazo	3.822	4.121	3.976	3.900	3.976	4.127	4.119	0,9	3,6		
a largo plazo	11.892	12.678	12.885	12.957	13.051	13.218	13.203	2,8	2,5		
Acciones y otras participaciones	10.602	8.114	9.276	9.526	9.863	9.650	9.890	12,9	6,6		
Otros activos financieros ⁵⁾	1.617	1.775	1.765	1.853	1.961	2.138	2.080				
Financiación	49.380	50.075	50.954	51.381	52.268	53.665	52.967	5,8	3,9		
Efectivo y depósitos	20.753	23.016	21.945	22.041	22.194	23.385	22.518	2,9	2,6		
Valores distintos de acciones	6.997	7.597	7.972	7.996	8.128	8.190	8.137	3,5	2,1		
a corto plazo	898	919	753	762	805	800	787	-0,1	4,6		
a largo plazo	6.098	6.678	7.219	7.234	7.323	7.391	7.350	3,9	1,8		
Préstamos	3.117	3.530	3.503	3.481	3.473	3.656	3.647	3,6	4,1		
a corto plazo	1.385	1.597	1.621	1.598	1.610	1.732	1.766	5,2	8,9		
a largo plazo	1.732	1.934	1.882	1.883	1.863	1.925	1.881	2,1	0,0		
Acciones y otras participaciones	11.787	9.107	10.417	10.585	10.972	10.795	10.918	12,7	4,8		
Acciones cotizadas	1.615	660	952	924	923	774	821	6,3	-13,8		
Acciones no cotizadas y otras participaciones	3.702	3.327	3.630	3.667	3.751	3.728	3.670	7,7	1,1		
Participaciones en fondos de inversión	6.471	5.121	5.836	5.994	6.299	6.293	6.428	16,8	10,1		
Reservas técnicas de seguro	5.325	5.210	5.555	5.660	5.814	5.861	5.970	8,9	7,5		
Otros pasivos ⁶⁾	1.401	1.614	1.561	1.618	1.688	1.778	1.776				

Fuentes: BCE y Eurostat.

1) Las tasas de variación interanual se calculan como $100 \cdot (xt - xt-4) / xt-4$, donde xt se refiere al nivel de la operación o del saldo a fin de trimestre x en el trimestre t , y $xt-4$ al nivel del mismo tipo de operación o saldo cuatro trimestres antes.

2) En porcentaje del valor añadido neto en el caso de la renta empresarial neta y el ahorro neto.

3) Variación de existencias, adquisiciones menos cesiones de objetos valiosos, y adquisiciones menos cesiones de activos no financieros no producidos (por ejemplo, terrenos).

4) Las tasas de crecimiento interanual de las operaciones financieras se calculan como $100 \cdot (ft + ft-1 + ft-2 + ft-3) / Ft-4$, donde ft se refiere a las operaciones en el trimestre t , y $Ft-4$ al valor de los saldos a fin de trimestre cuatro trimestres antes.

5) Oro monetario y DEG, otras cuentas pendientes de cobro y reservas para primas y reservas para siniestros.

6) Otras cuentas pendientes de pago y pasivos netos contraídos en operaciones con derivados financieros.

CUADRO 6
Empresas de seguro y fondos de pensiones
mm de euros

Operaciones financieras	importes acumulados de cuatro trimestres							tasas de crecimiento interanual ¹⁾	
	2007	2008	2009III	2009IV	2010I	2010II	2010III	2010II	2010III
Inversión financiera	237	207	187	250	308	317	339	5,2	5,4
Efectivo y depósitos	54	54	28	-14	-19	-3	1	-0,3	0,2
Valores distintos de acciones	105	42	33	105	120	170	197	7,4	8,3
a corto plazo	39	26	38	55	37	30	42	8,3	11,6
a largo plazo	66	17	-5	49	83	141	155	7,2	7,7
Préstamos	-15	38	28	15	13	13	18	2,8	3,9
Acciones y otras participaciones	87	52	97	133	177	121	105	5,9	4,8
Acciones cotizadas	-1	2	-100	-88	-83	-82	-1	-18,9	-0,2
Acciones no cotizadas y otras participaciones	22	29	6	-3	2	5	6	1,3	1,3
Participaciones en fondos de inversión	67	21	191	225	257	197	100	16,8	7,6
Otros activos financieros ²⁾	5	22	1	11	17	16	18		
Financiación	253	181	220	257	298	296	315	4,7	4,8
Valores distintos de acciones	3	12	10	1	0	6	4	12,5	7,4
Préstamos	-2	27	12	-25	-16	-11	12	-3,8	4,3
a corto plazo	-2	16	11	-20	-12	-7	11	-4,3	6,7
a largo plazo	0	11	1	-5	-4	-3	1	-3,0	0,5
Acciones y otras participaciones	3	9	5	3	3	3	5	0,8	1,0
Acciones cotizadas	1	2	1	3	3	3	3	2,0	1,8
Acciones no cotizadas y otras participaciones	1	6	4	0	0	0	2	0,1	0,5
Reservas técnicas de seguro	241	139	199	272	319	300	294	5,6	5,4
Otros pasivos ³⁾	8	-5	-6	7	-8	-2	0		
Capacidad (+) / necesidad (-) de financiación (cuentas financieras)	-17	26	-33	-7	10	21	24		
Balance financiero	saldos a fin de período							tasas de variación interanual ⁴⁾	
	2007	2008	2009III	2009IV	2010I	2010II	2010III	2010II	2010III
Inversión financiera	6.288	5.917	6.310	6.470	6.709	6.725	6.875	10,2	8,9
Efectivo y depósitos	810	866	854	856	856	862	863	0,5	1,0
Valores distintos de acciones	2.206	2.261	2.377	2.433	2.528	2.582	2.667	12,0	12,2
a corto plazo	295	321	363	390	391	400	417	11,2	15,0
a largo plazo	1.911	1.940	2.014	2.044	2.137	2.181	2.250	12,2	11,7
Préstamos	415	452	464	468	475	480	483	2,8	4,1
Acciones y otras participaciones	2.466	1.918	2.183	2.283	2.400	2.343	2.404	14,9	10,1
Acciones cotizadas	718	416	411	420	435	411	435	-5,4	5,8
Acciones no cotizadas y otras participaciones	514	436	461	469	476	466	473	8,4	2,6
Participaciones en fondos de inversión	1.235	1.065	1.312	1.394	1.490	1.466	1.497	24,8	14,1
Otros activos financieros ²⁾	392	420	432	430	450	458	458		
Financiación	6.433	6.134	6.504	6.598	6.784	6.795	6.904	8,0	6,1
Valores distintos de acciones	29	47	49	53	56	59	58	30,0	18,1
Préstamos	252	281	272	254	266	271	284	-4,0	4,5
a corto plazo	154	171	165	151	161	165	175	-5,1	6,2
a largo plazo	98	110	107	104	105	106	109	-2,3	1,9
Acciones y otras participaciones	658	471	497	495	515	479	486	8,2	-2,3
Acciones cotizadas	277	165	176	172	179	150	153	6,2	-13,4
Acciones no cotizadas y otras participaciones	380	306	320	322	336	328	332	9,1	3,8
Reservas técnicas de seguro	5.269	5.147	5.490	5.594	5.748	5.795	5.903	8,9	7,5
Otros pasivos ³⁾	225	188	196	202	198	191	172		

Fuente: BCE.

1) Las tasas de crecimiento interanual de las operaciones financieras se calculan como $100 \cdot (ft + ft-1 + ft-2 + ft-3) / Ft-4$, donde ft se refiere a las operaciones en el trimestre t , y $Ft-4$ al valor de los saldos a fin de trimestre cuatro trimestres antes.

2) Otras cuentas pendientes de cobro y reservas para primas y reservas para siniestros.

3) Otras cuentas pendientes de pago y pasivos netos contraídos en operaciones con derivados financieros.

4) Las tasas de variación interanual se calculan como $100 \cdot (xt - xt-4) / xt-4$, donde xt se refiere al nivel de la operación o del saldo a fin de trimestre x en el trimestre t , y $xt-4$ al nivel del mismo tipo de operación o saldo cuatro trimestres antes.

Zona del euro

Gráfico 1 Crecimiento de la renta neta disponible de la zona del euro y distribución por sectores
(tasas de variación interanual y contribuciones en puntos porcentuales)

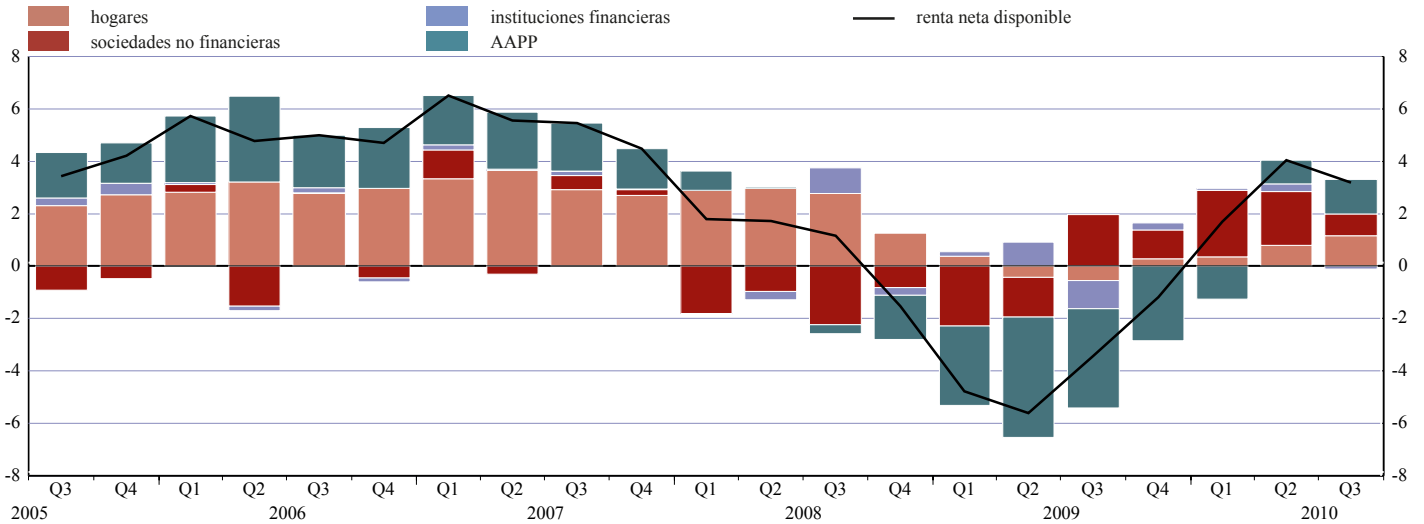


Gráfico 2 Crecimiento de la formación bruta de capital fijo de la zona del euro y contribución por sectores
(tasas de variación interanual y contribuciones en puntos porcentuales)

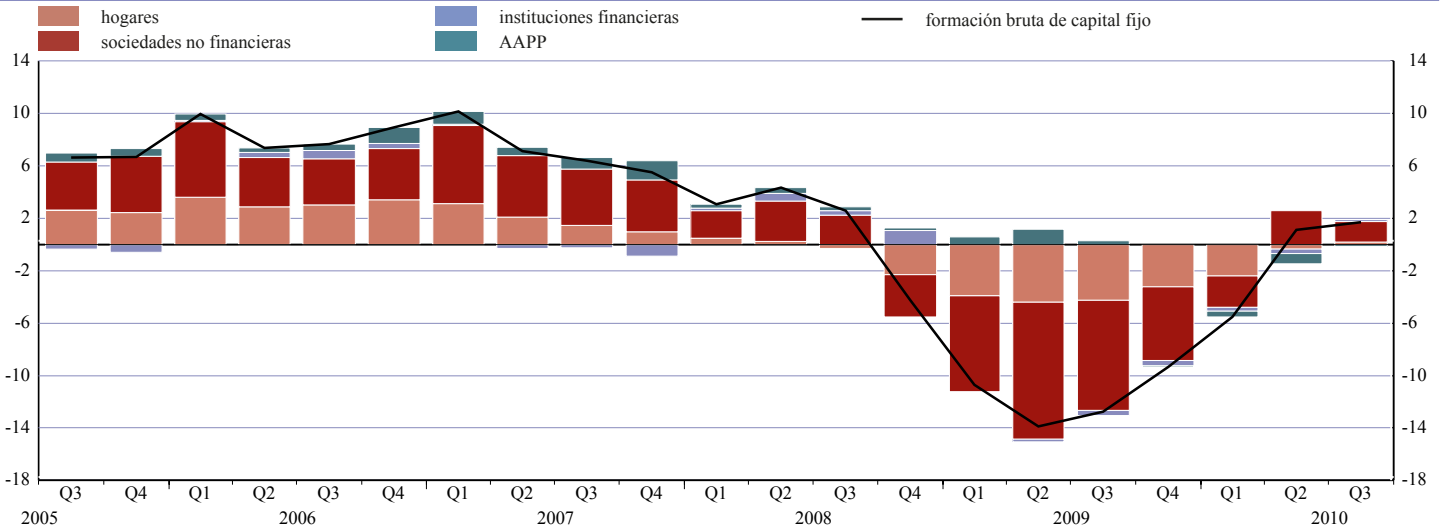
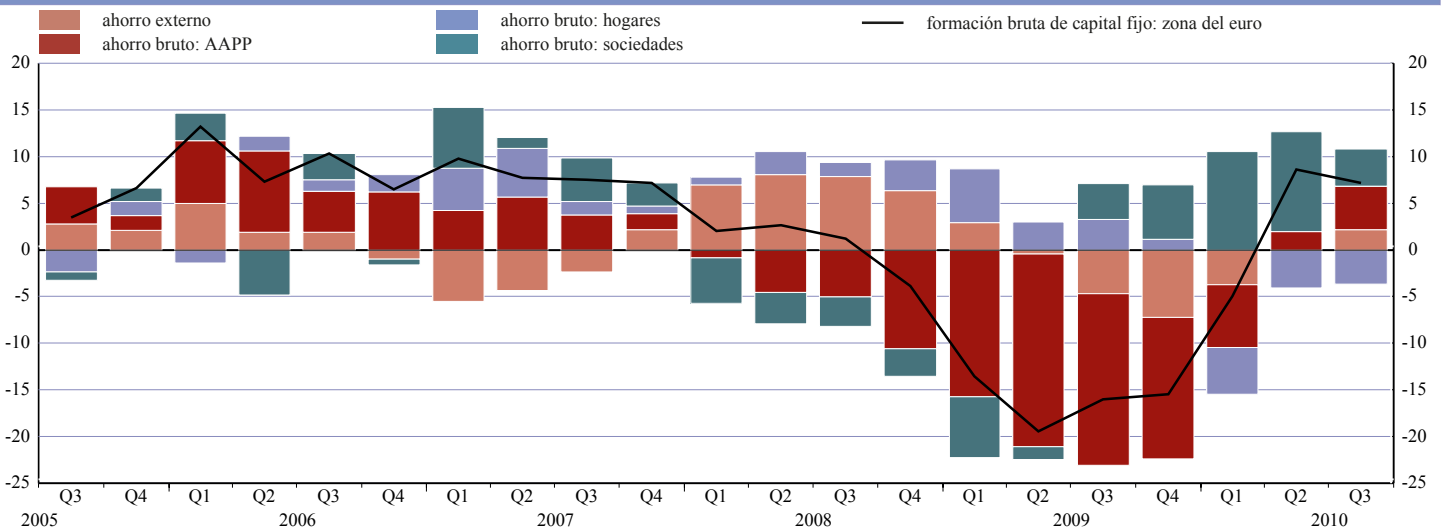


Gráfico 3 Crecimiento de la formación bruta de capital fijo de la zona del euro y su financiación mediante el ahorro, por sectores
(tasas de variación interanual y contribuciones en puntos porcentuales)



Fuentes: BCE y Eurostat.

Hogares de la zona del euro

Gráfico 4 Crecimiento de la renta bruta disponible de los hogares y contribuciones por componentes de la renta

(tasas de variación interanual y contribuciones en puntos porcentuales)

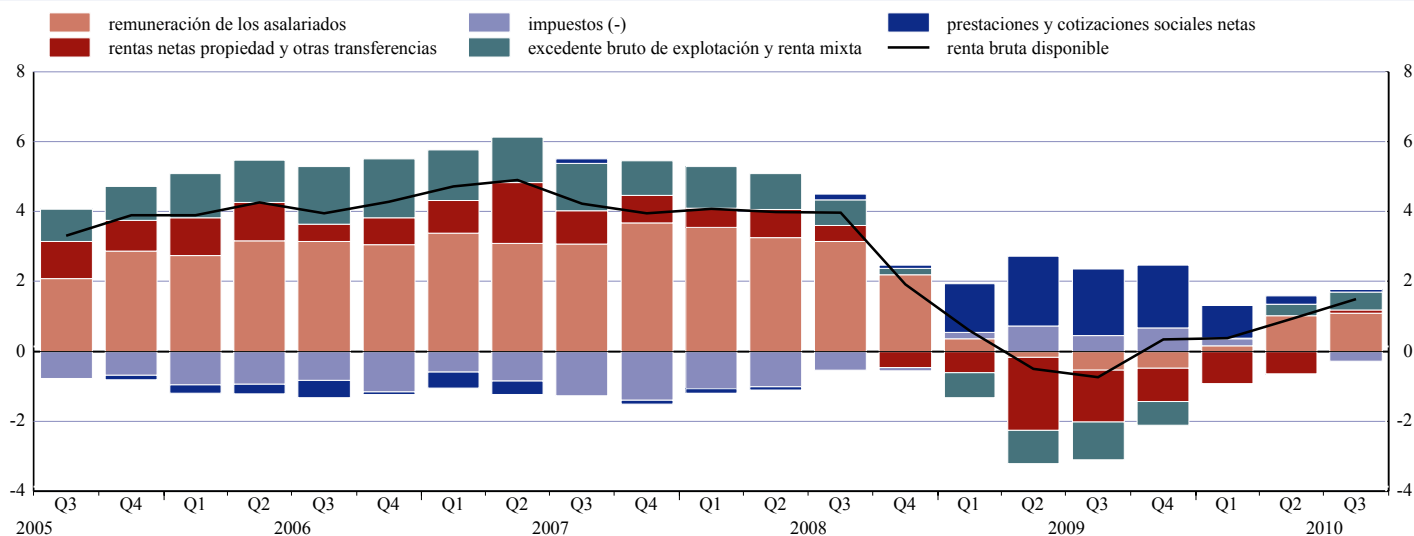


Gráfico 5 Crecimiento de la adquisición de activos no financieros por parte de los hogares y contribuciones por fuente de financiación

(tasas de variación interanual y contribuciones en puntos porcentuales)

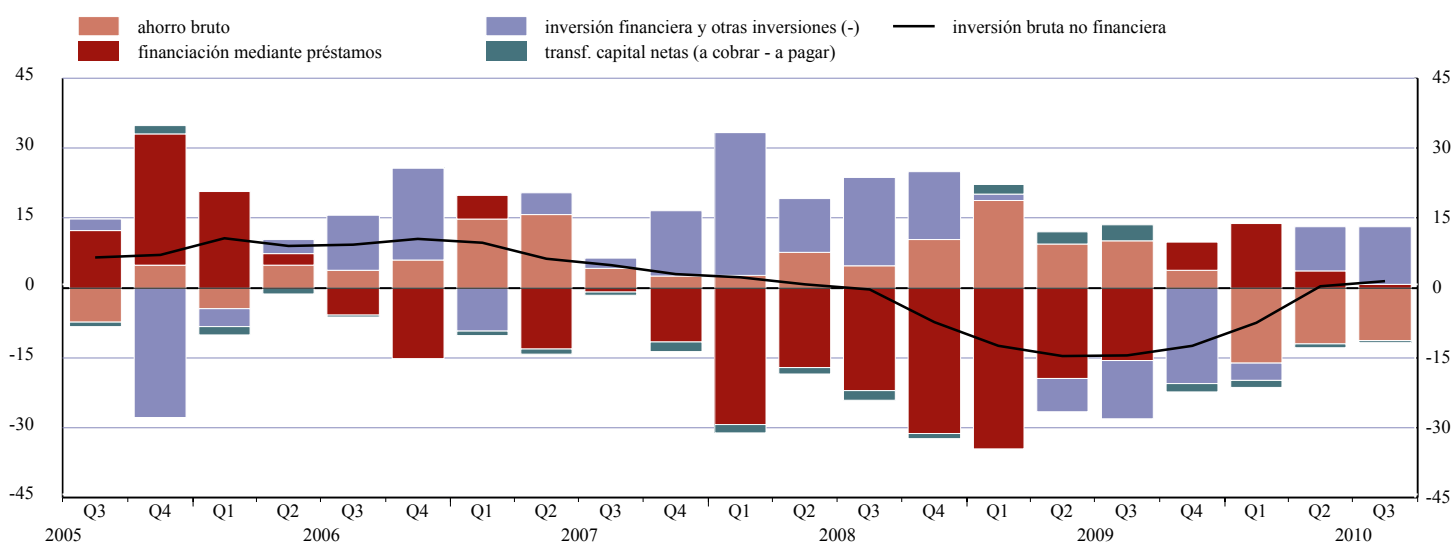
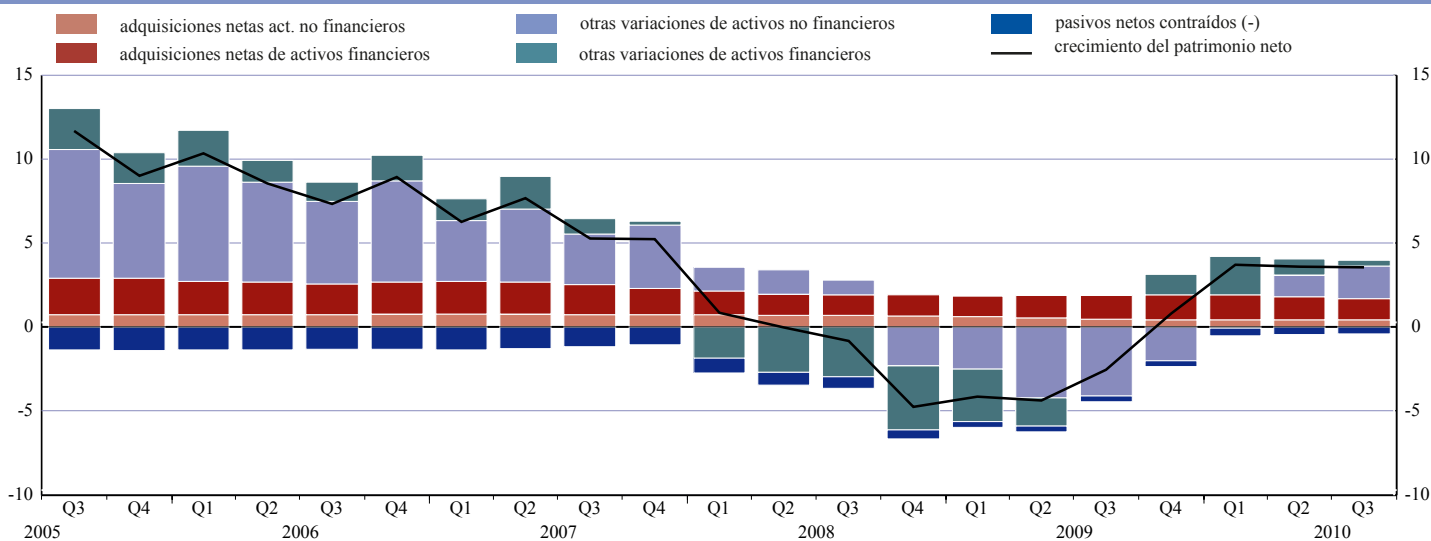


Gráfico 6 Crecimiento del patrimonio neto de los hogares y contribuciones por tipo de variación de los activos

(tasas de variación interanual y contribuciones en puntos porcentuales)



Fuentes: BCE y Eurostat.

Sociedades no financieras de la zona del euro

Gráfico 7 Crecimiento de la renta empresarial neta de las sociedades no financieras y contribuciones por componentes
(tasas de variación interanual y contribuciones en puntos porcentuales)

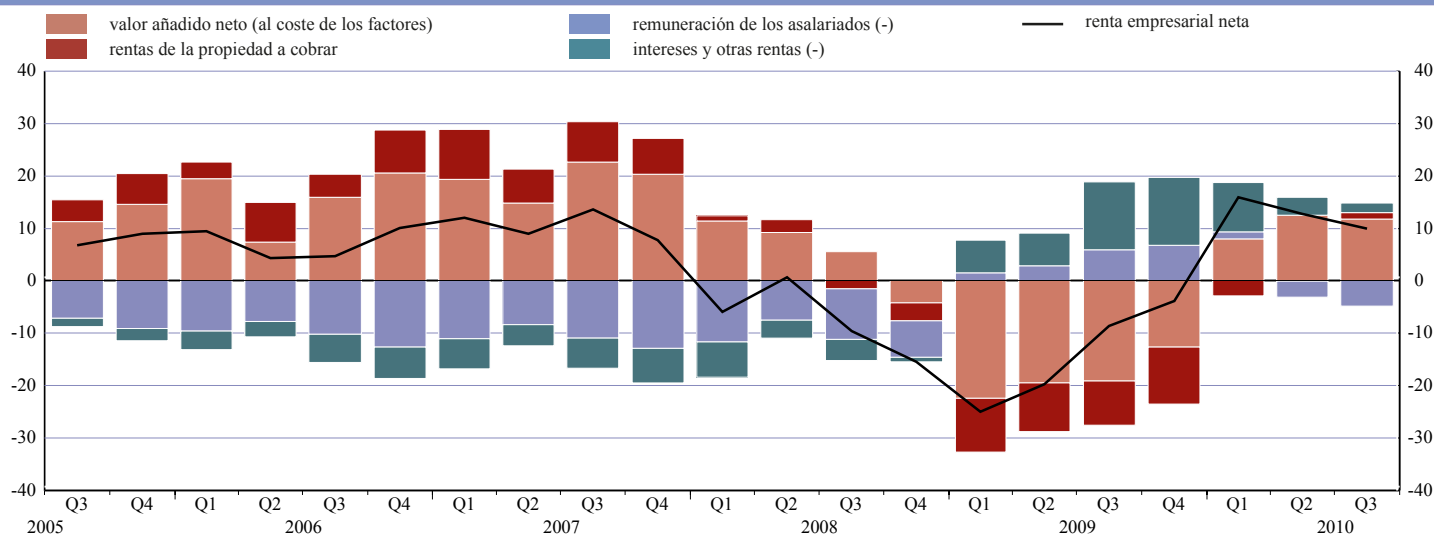
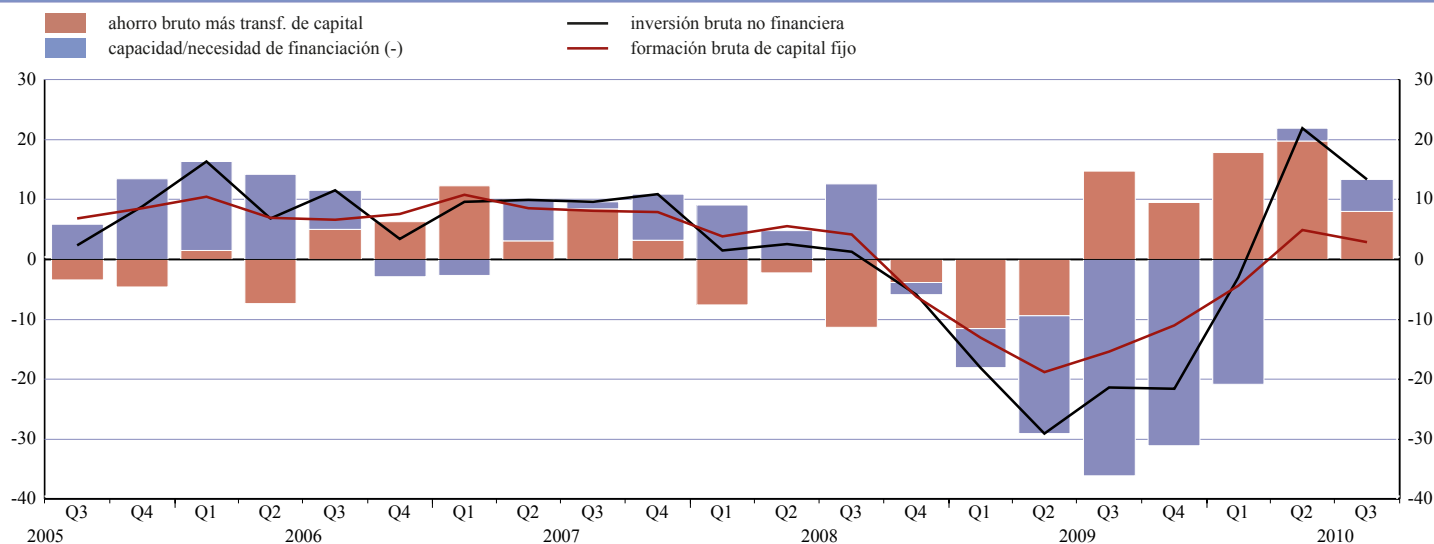


Gráfico 8 Crecimiento de la inversión no financiera de las sociedades no financieras y contribuciones por fuente de financiación
(tasas de variación interanual y contribuciones en puntos porcentuales)



Fuentes: BCE y Eurostat.