

LA FINANCIACIÓN DE LA PYME

UNA COMPARATIVA EN LA UE

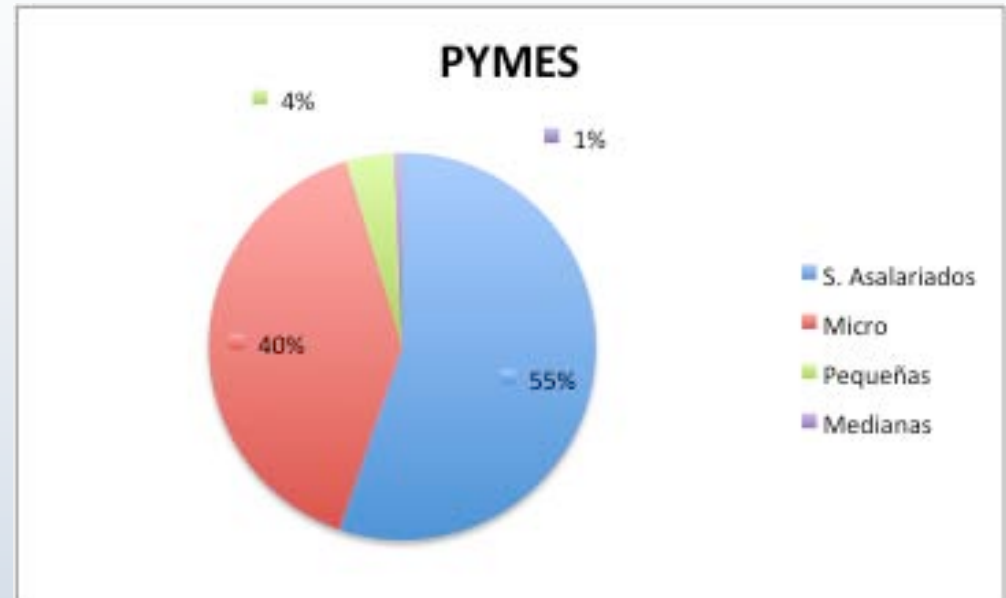
D. CARLOS RUIZ
@carlosrufon
MADRID, 16 DE FEBRERO 2012

Empresas de reducida dimensión: sin asalariados, microempresas.

Contribuyen en elevados porcentajes al VAB y al empleo.

Muy concentradas en pocas actividades.

Personas físicas y SRL.



Mayor necesidad de financiación del activo circulante.

Más de la mitad de los recursos financieros son ajenos.

Mayor recurso a la financiación bancaria.

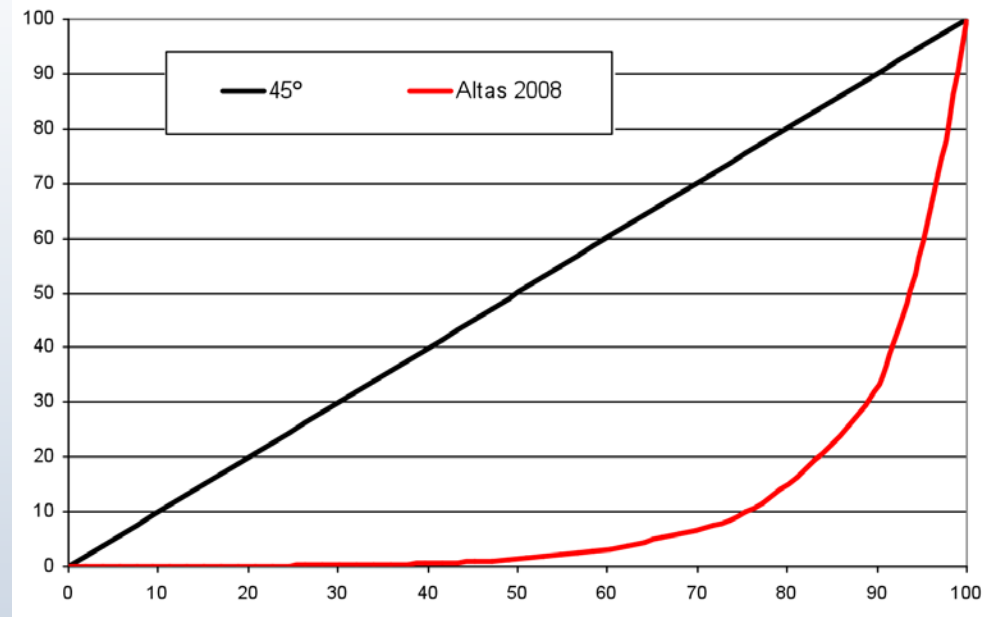
Recurso escaso financiación mediante valores.

	Pequeñas		Medianas		Grandes	
	1985-1995	1995-2009	1985-1995	1995-2009	1985-1995	1995-2009
ACTIVO						
I. N. Corriente	31,8	37,2	38,6	41,8	65,3	65,6
II. Corriente	68,2	62,8	61,4	58,2	34,7	34,4
PASIVO						
III. P. Neto	39,1	40,1	41,7	41,7	37,9	37,7
IV. R. Ajenos	60,4	59,5	57,1	56,6	58,9	57,0
LP	9,8	16,3	9,5	14,2	26,7	24,1
Entidades Crédito	6,4	12,4	6,3	9,5	15,8	10,1
Resto	3,4	3,9	3,2	4,7	10,9	14,0
CP	50,6	42,8	47,6	42,4	32,2	32,9
Con coste	16,5	13,6	17,2	13,7	11,3	12,5
Entidades Crédito	14,9	11,5	15,1	10,4	6,7	4,3
Resto	1,6	2,0	2,2	3,3	4,6	8,3
Sin Coste	34,0	29,3	30,4	28,7	20,9	20,3
Proveedores	20,9	16,8	17,3	15,3	8,5	8,6
Acreedores	12,3	12,4	12,0	13,1	11,1	11,4
Periodificación	0,8	0,0	1,0	0,2	1,3	0,3
V. Provisiones	0,5	0,7	1,2	1,7	3,2	5,3

Importante aumento del número de empresas durante el periodo (2001 – 2007) 3,8% por encima del crecimiento económico.

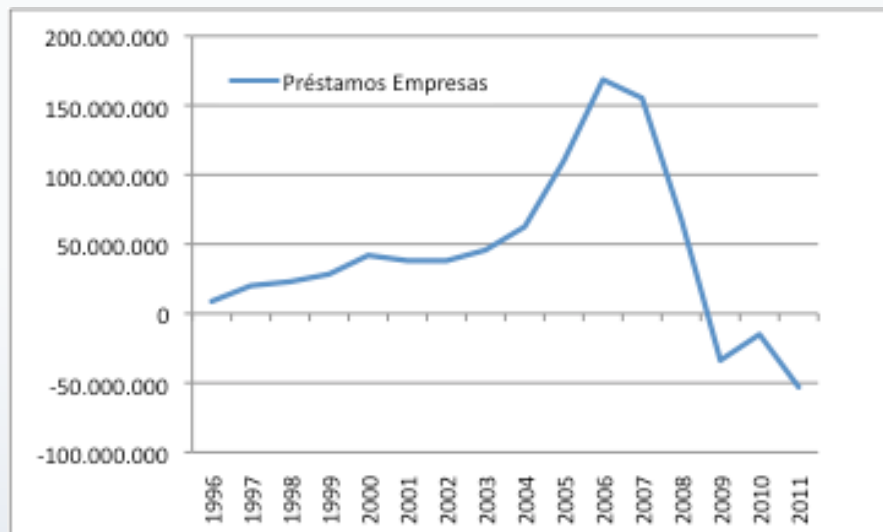
Un gran número de altas empresariales se concentró en pocos sectores de actividad. Construcción, industria auxiliar y sector inmobiliario.

CURVA DE LORENTZ ALTAS EMPRESARIALES – ACTIVIDADES PRODUCTIVAS 2008

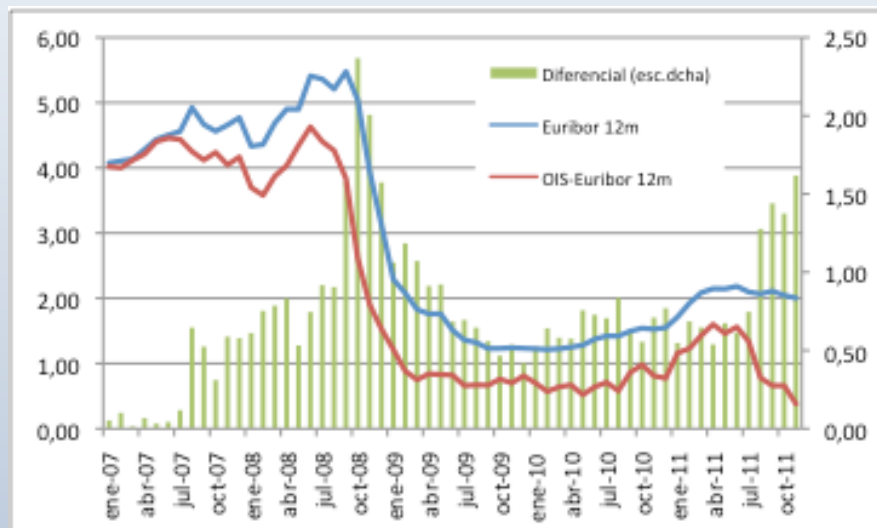


Fuente: Instituto Nacional de Estadística.

LA FINANCIACIÓN DE LA PYME EN LOS MERCADOS DE CAPITALES

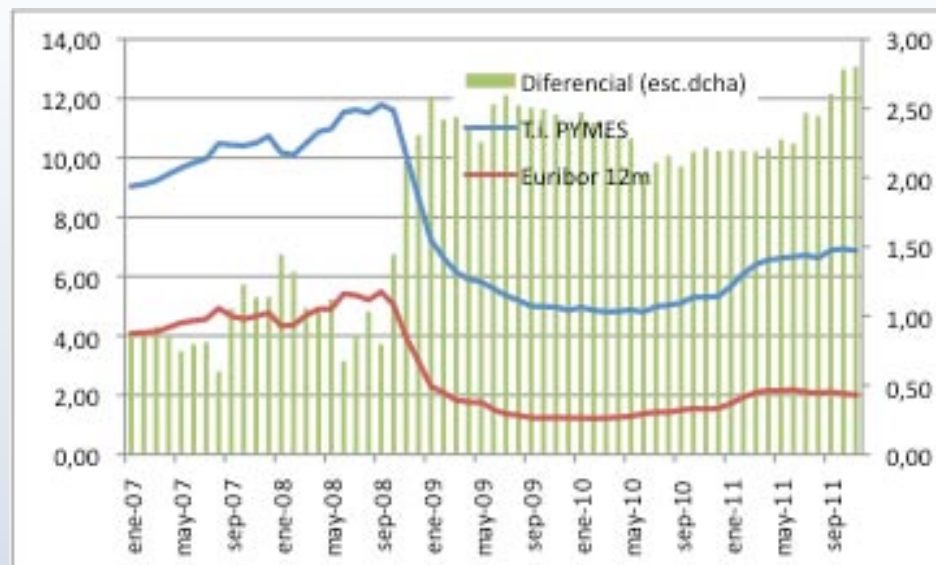


Fuente: Banco de España



Fuente: Banco de España

Cierre mercados mayoristas



Fuente: Banco de España

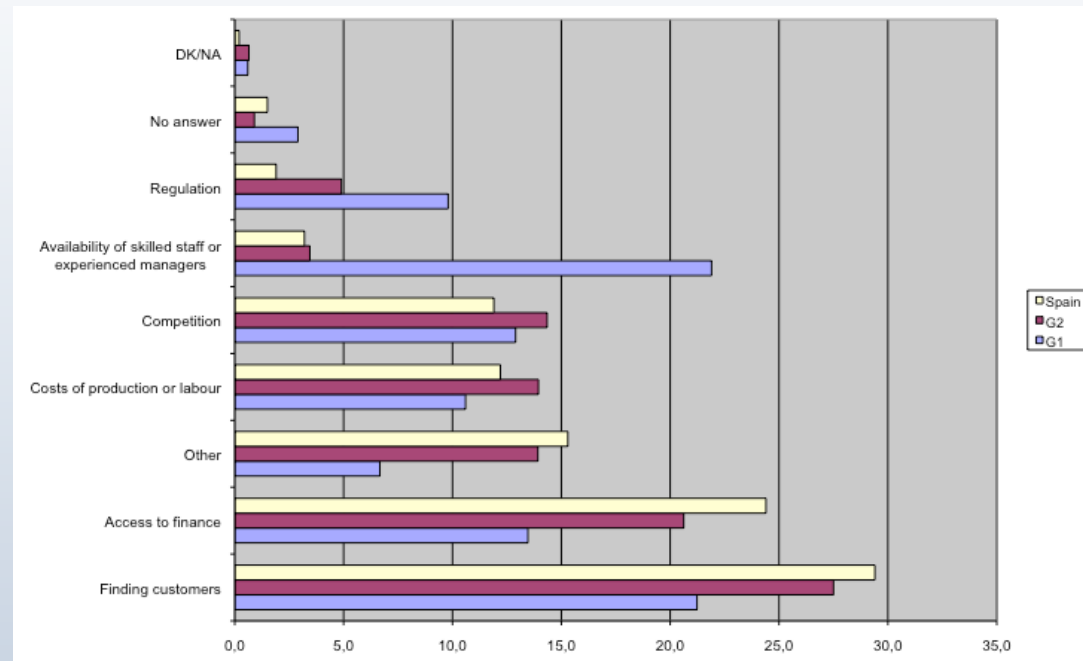
Restricción crediticia

SITUACIÓN ECONÓMICA PYME: Principales obstáculos para el desarrollo de la actividad

Los principales problemas a los que se enfrentan las PYME españolas son los ocasionados por la debilidad de la demanda y las dificultades de acceso a la financiación.

Esta evolución es muy similar a los problemas a los que se enfrentan las PYMES del Grupo 2 de países.

Situación económica divergente con respecto al Grupo 1 de países.
(Disponibilidad mano de obra)



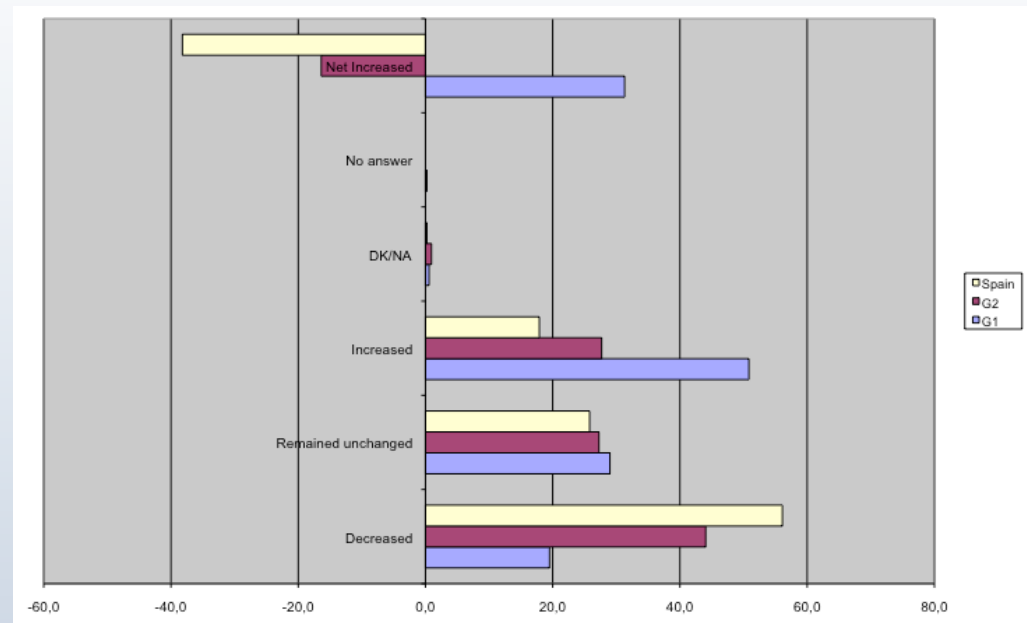
Fuente: Comisión Europea

SITUACIÓN ECONÓMICA PYME: Situación de las ventas en el último semestre 2011

Tan sólo un 18% de las PYME experimentaron un aumento de la cifra de negocios.

Más de la mitad de las PYME aumentaron sus ventas en los países G1.

En términos netos aproximadamente 2/5 de las empresas españolas informaron negativamente sobre su actividad.



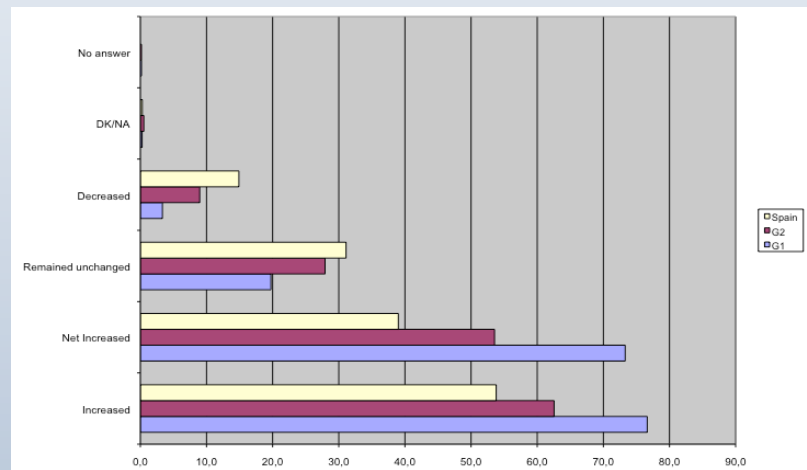
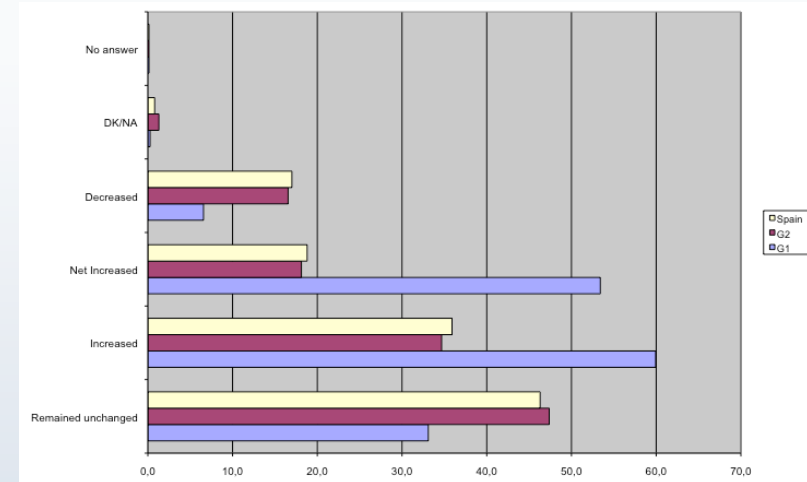
Fuente: Comisión Europea

SITUACIÓN ECONÓMICA PYME: Evolución de costes laborales y explotación en el último semestre 2011

La mayor parte de las PYME mostraron un aumento tanto de los costes laborales como de los otros costes de explotación.

La proporción de empresas que manifiestan haber experimentado una contención de costes en los últimos 6 meses es muy reducida.

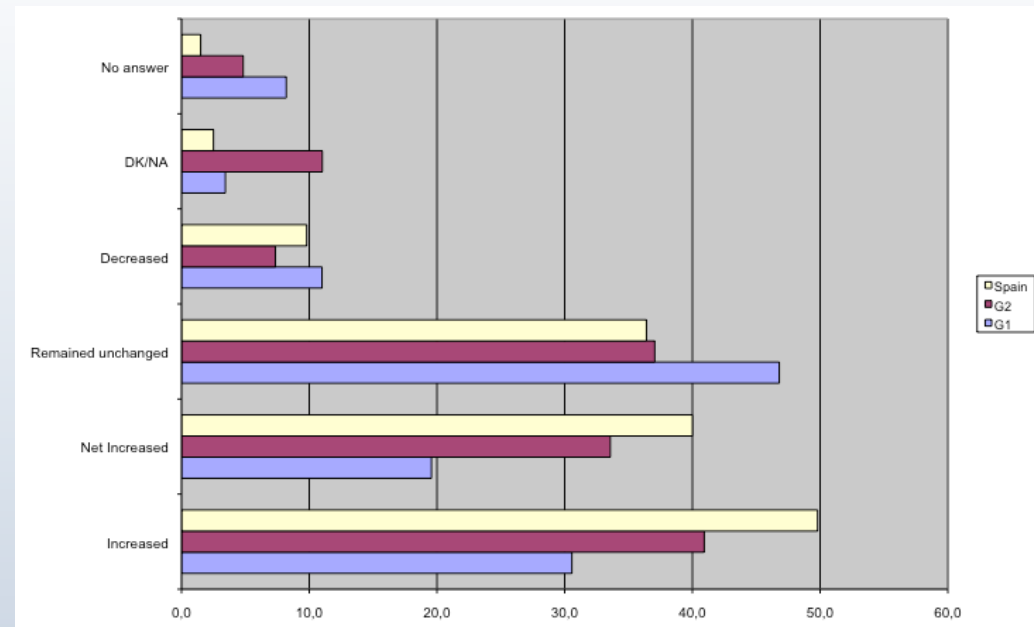
Aparece una diferencia significativa entre los dos grupos de países.



SITUACIÓN ECONÓMICA PYME: Evolución de los costes financieros en el último semestre 2011

En términos netos los intereses supusieron un aumento de los costes significativo para las PYME en el último semestre.

Destaca el porcentaje de PYME españolas que manifiestan un aumento de estos gastos en comparación con el resto de países.



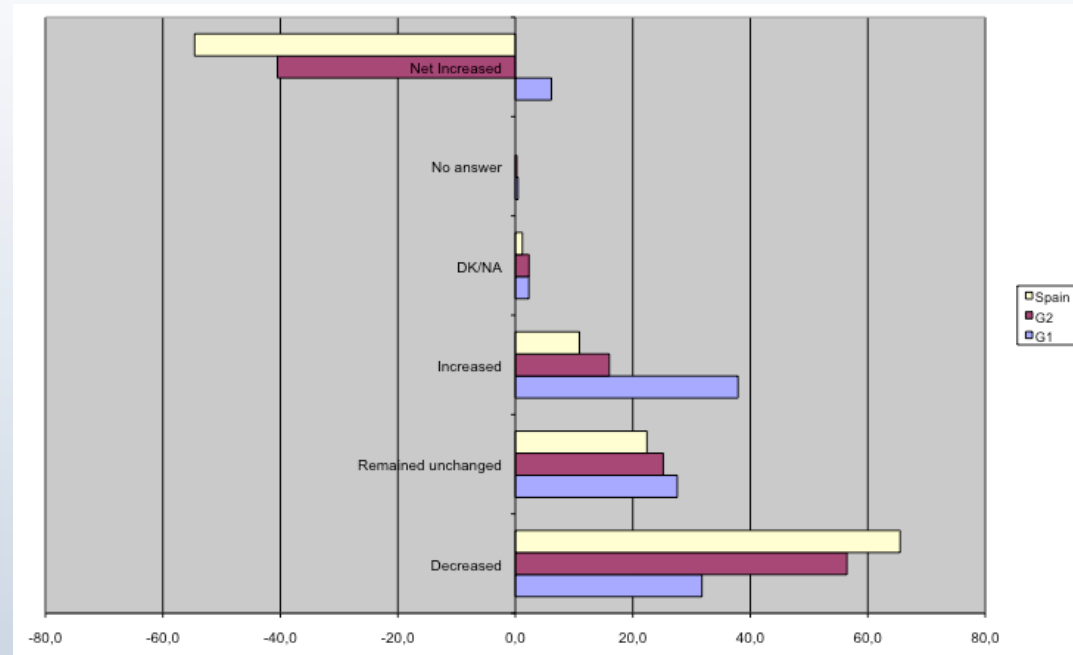
Fuente: Comisión Europea

SITUACIÓN ECONÓMICA PYME: Evolución del beneficio neto en el último semestre 2011

La evolución de la cifra de negocios y la carga asociada a los gastos financieros han motivado que una negativa evolución del beneficio neto.

Casi 2/3 de las PYME reflejaron una contracción del beneficio neto en este periodo.

Esta evolución es significativamente peor que la del resto de grupos de países.



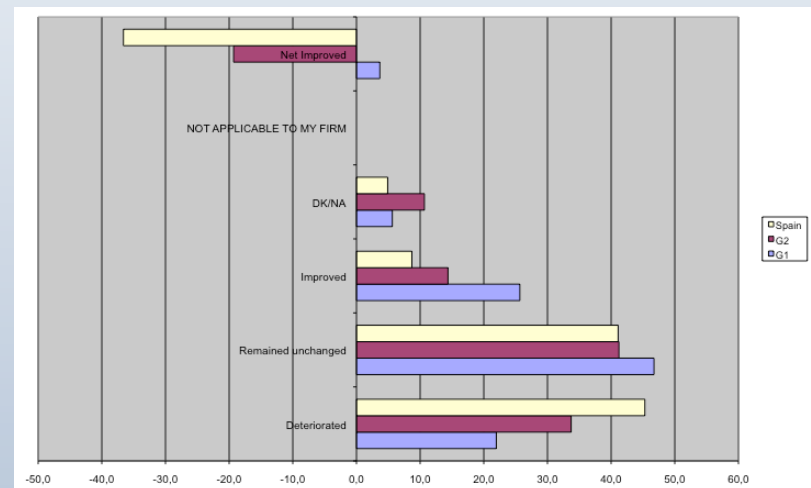
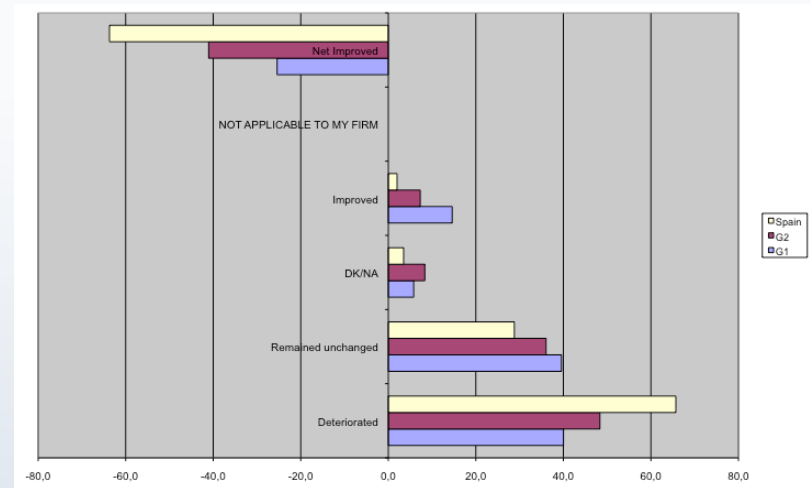
Fuente: Comisión Europea

DISPONIBILIDAD DE FINANCIACIÓN: Influencia situación económica general y específica empresa.

Tanto la situación económica como la específica de las empresas no contribuyeron a mejorar la disponibilidad de financiación en las PYME.

La evolución particular de las PYME españolas muestran una sincronía importante con la situación económica general.

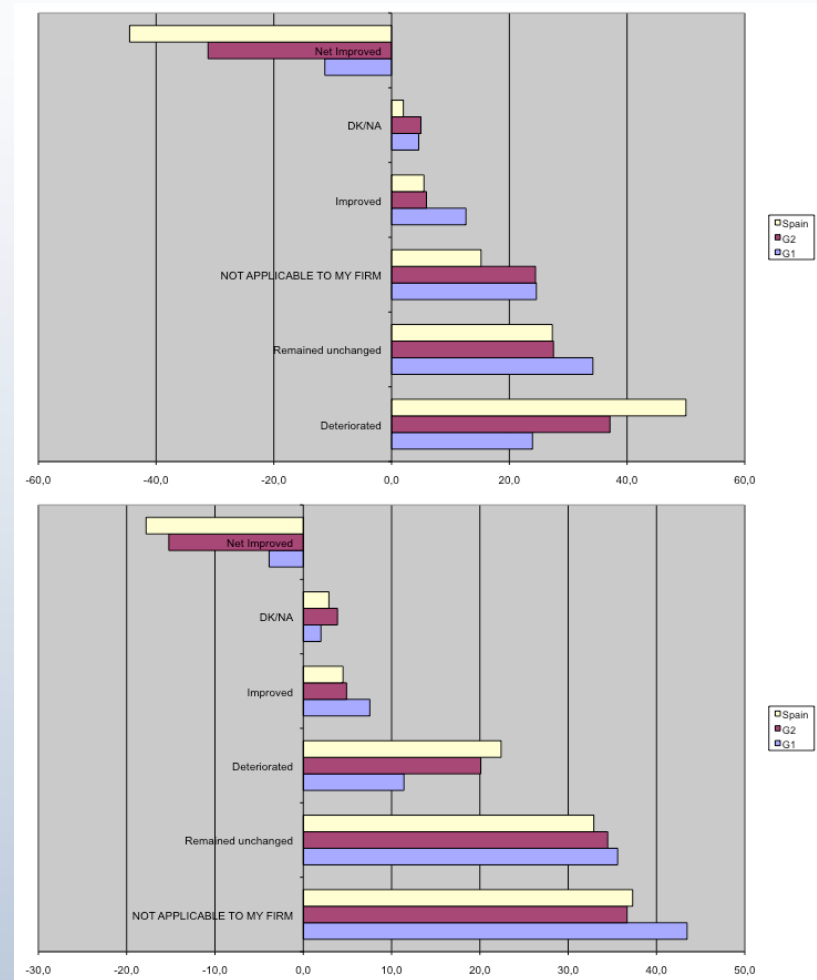
Casi 2/3 de las PYME consideran que la situación económica general deterioró la disponibilidad de financiación externa.



DISPONIBILIDAD DE FINANCIACIÓN: Disponibilidad procedente de bancos y del crédito comercial.

Las PYME consideran que durante los últimos 6 meses la disponibilidad de bancos y créditos comercial empeoró la provisión de recursos financieros externos.

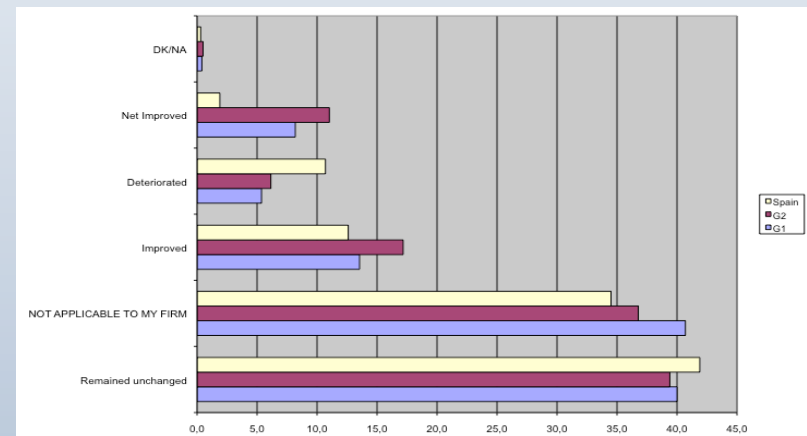
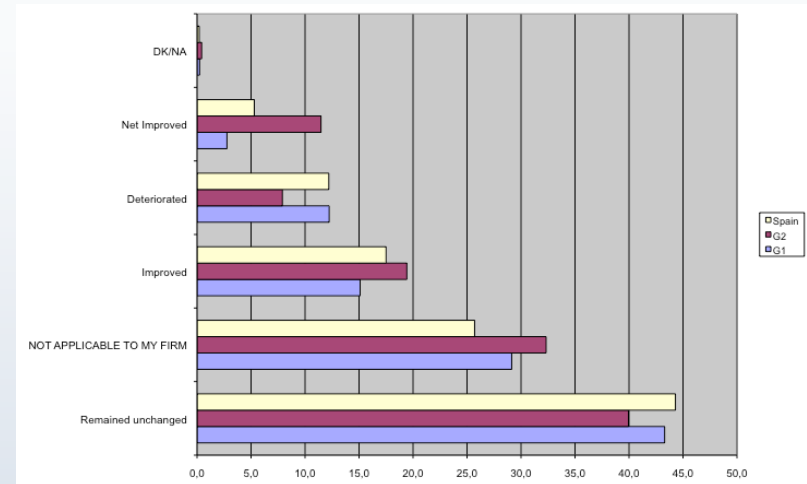
Especialmente negativo es este factor en la economía española, donde un 50% de las PYME informan negativamente de esta disponibilidad procedente de las entidades de crédito.



NECESIDADES DE FINANCIACIÓN: Recursos procedentes de préstamos bancarios y del crédito comercial.

Las necesidades de acceso a los recursos procedentes de estas vías de financiación se han mantenido prácticamente estables durante el último periodo.

En todo caso se produce un aumento ligero de estas necesidades de financiación, que en el caso de la economía española vs resto de grupos de países se acentúa en los préstamos bancarios.

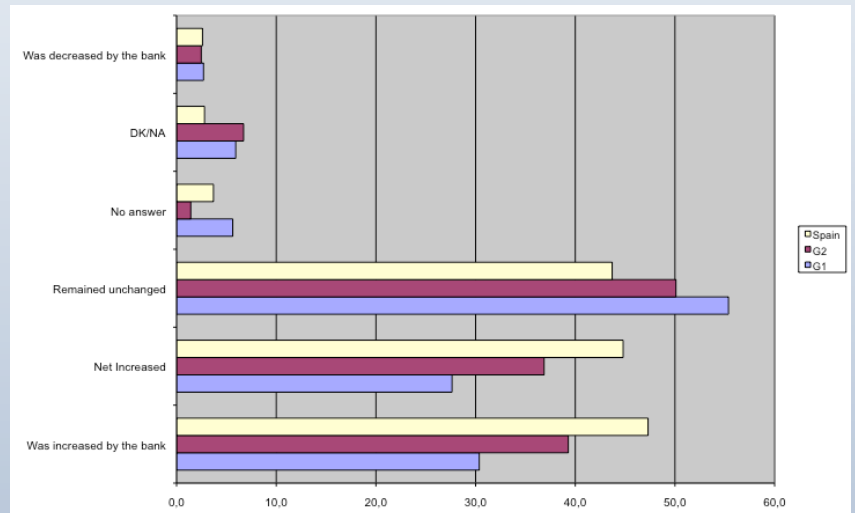
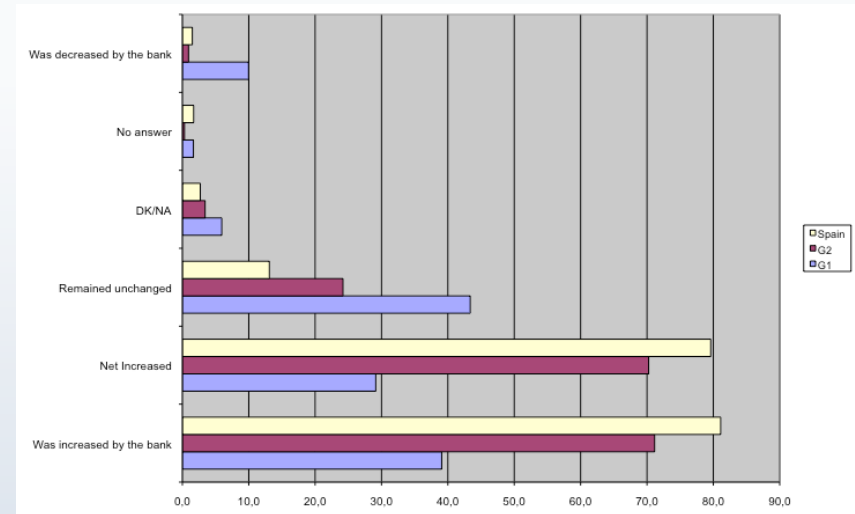


CONDICIONES DE FINANCIACIÓN: Tipos de interés y requerimiento de garantías / colateral.

Se mantiene en el último semestre un endurecimiento importante de las condiciones de acceso a la financiación de las PYME.

Estas dificultades afectan particularmente al coste de la financiación.

Existe cierta distinción en relación con las condiciones de los países Grupo 1, donde permanecen más estables estas condiciones.



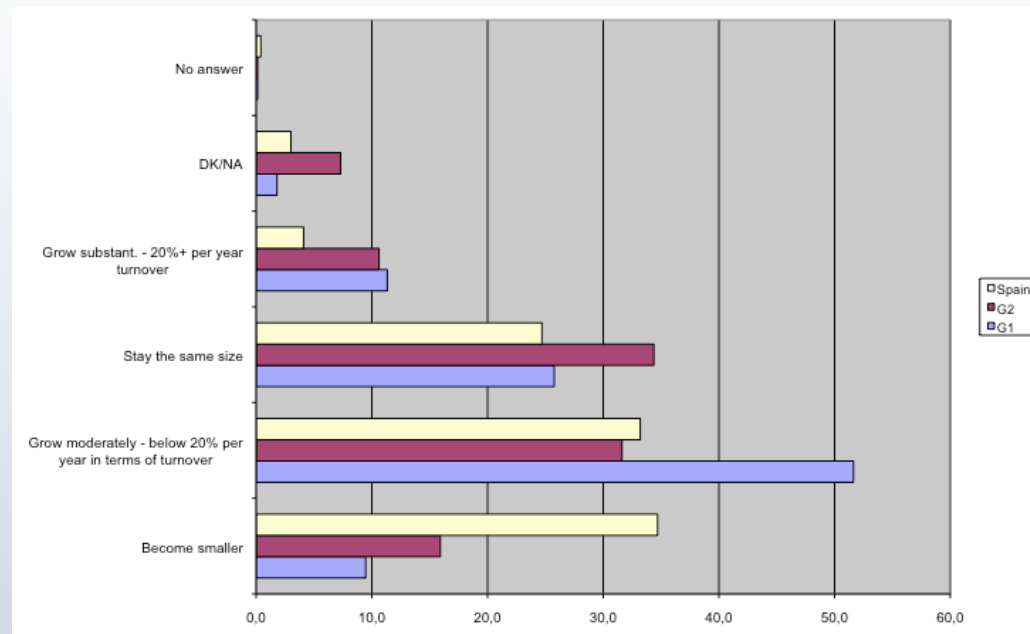
Fuente: Comisión Europea

EVOLUCIÓN PRÓXIMOS MESES: Crecimiento esperado en términos de ventas.

La perspectiva sobre la evolución de la actividad durante los próximos meses no es positiva para las PYME españolas.

Cerca de un 60% considera que se mantendrá e incluso se reducirá el actual nivel de la cifra de negocios.

Estas perspectivas son significativamente más pesimistas que G2 donde se espera una mayor estabilidad y G1 donde perciben un aumento moderado de la facturación.

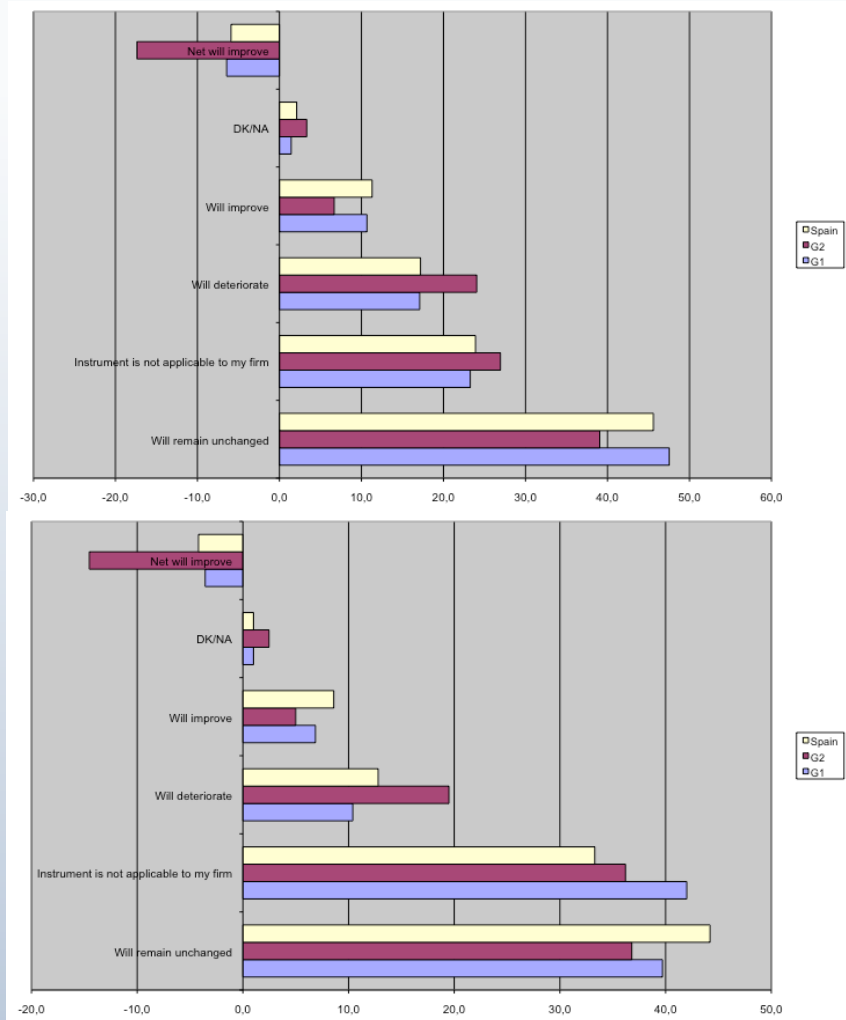


Fuente: Comisión Europea

EVOLUCIÓN PRÓXIMOS MESES: Disponibilidad de préstamos bancarios y crédito comercial.

Las perspectivas sobre la evolución del acceso a la financiación se mantendrán en términos generales durante los próximos meses.

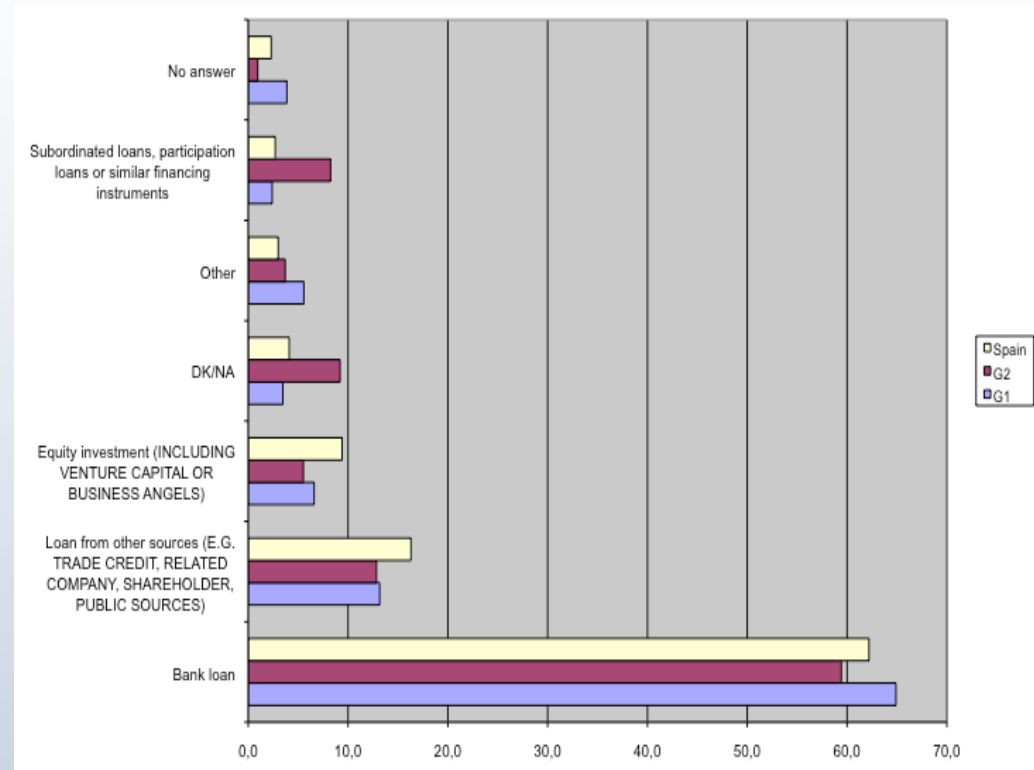
Las PYME españolas muestran unas perspectivas sobre la provisión de estos recursos financieros muy similares a la de los países del Grupo 1.



EVOLUCIÓN PRÓXIMOS MESES: Recurso a la financiación en caso de crecimiento.

Se mantienen como principal recurso a la financiación externa el préstamo bancario.

Aproximadamente un 60% de las PYME encuestadas manifiestan una mayor necesidad de este recurso de financiación externa en el caso de afrontar una etapa de expansión de su actividad.



Fuente: Comisión Europea