

**iberpay**<sup>®</sup>  
 SOCIEDAD ESPAÑOLA DE SISTEMAS DE PAGO

**Evolución de IberPay  
hacia la SEPA**

Banco de España, 16 y 18 de Enero de 2007

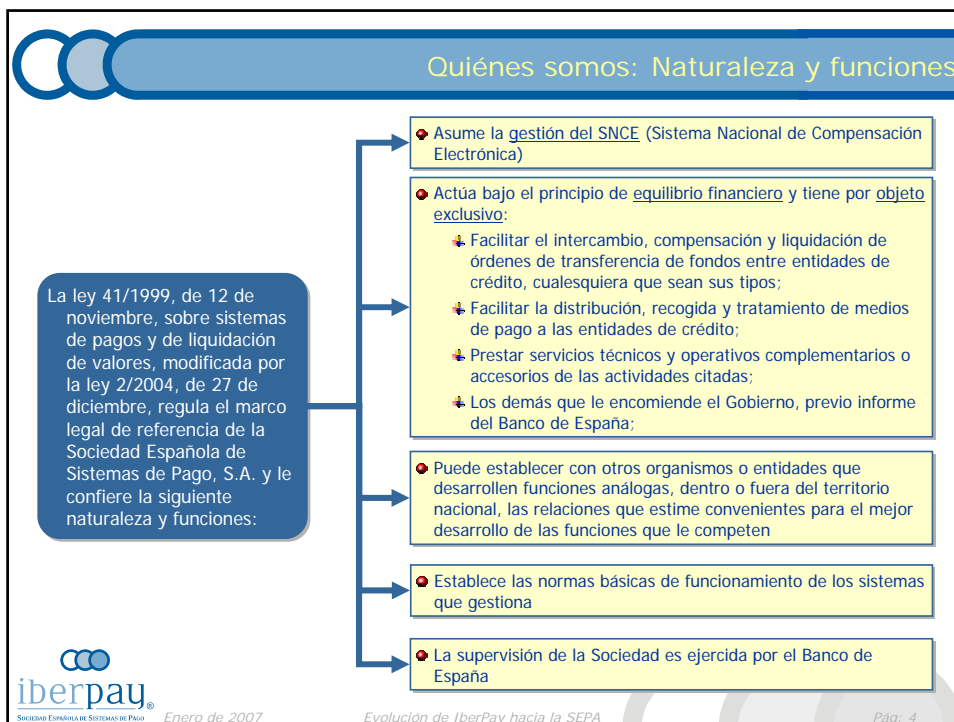
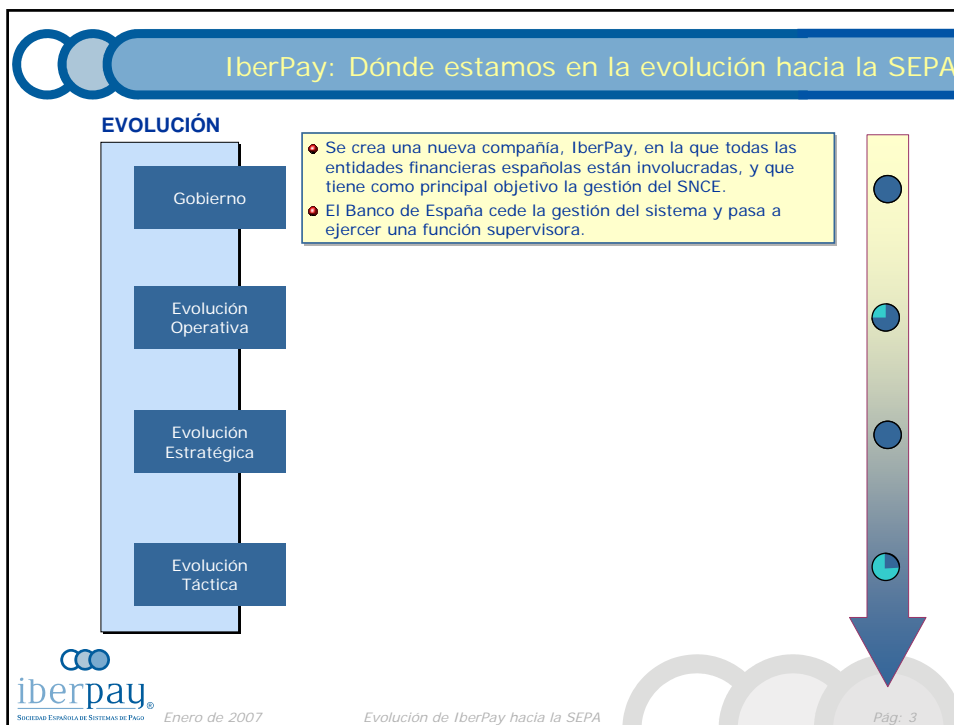
**IberPay: Dónde estamos en la evolución hacia la SEPA**

**EVOLUCIÓN**

- Gobierno
- Evolución Operativa
- Evolución Estratégica
- Evolución Táctica

- Se crea una nueva compañía, IberPay, en la que todas las entidades financieras españolas están involucradas, y que tiene como principal objetivo la gestión del SNCE
  - El Banco de España cede la gestión del sistema y pasa a ejercer una función supervisora
- Iberpay está ya plenamente operativa: ha incorporado un equipo humano; ha implantado su modelo de gestión y gobierno; ha asumido la gestión del SNCE y de otros servicios adicionales (como los SDAs); ha definido su relación con Proveedores; y está trabajando en la adaptación de la plataforma SNCE para la SEPA
- ◆ A principios de 2006, Iberpay completó el Análisis Estratégico de la evolución nacional de las transferencias y adeudos del SNCE hacia la SEPA, consensuado con las entidades financieras presentes en su Consejo y entregó sus conclusiones al Eurosistema
- Desde entonces, IberPay está ejecutando su Plan de Evolución hacia la SEPA que consiste, básicamente, en:
    - ✦ Puesta a punto de un nuevo SNL y un Nodo de Servicios Comunes gestionado directamente por IberPay;
    - ✦ Actualización de la plataforma SNCE para implantar los instrumentos SEPA, antes de enero de 2008;
    - ✦ Liquidación nacional e internacional en Target 2; y
    - ✦ Búsqueda de alianzas internacionales corporativas y/o basadas en "interoperabilidad" entre Cámaras.

SOCIEDAD ESPAÑOLA DE SISTEMAS DE PAGO Enero de 2007
Evolución de IberPay hacia la SEPA
Pág: 2



## IberPay: Participantes, antecedentes y evolución

**Antecedentes históricos**

El actual SNCE es el resultado de la evolución de los sistemas de compensación y liquidación de pagos al por menor en España:

- 1923 Se establecen las bases legales y se crean las primeras Cámaras de Compensación provinciales
- 1985 Inicio de los intercambios mediante soporte magnético
- 1987 Creación del SNCE, coexistiendo con las Cámaras de Compensación provinciales
- 1990 Comienzo efectivo del funcionamiento del SNCE e inicio del Subsistema de Cheques
- 1996 Supresión de las cámaras provinciales a excepción de la de Madrid, que se convierte en Cámara Única
- 2001 El SNCE se convierte en el único sistema de compensación de pagos al por menor en España
- 2005 La Sociedad Española de Sistemas de Pago, S.A, se hace cargo de la gestión del SNCE

**23 Participantes Directos (Accionistas)**

**202 Participantes Indirectos (Representados)**

• Toda la comunidad nacional participa, directa o indirectamente, en el Sistema

Sociedad Española de Sistemas de Pago

Enero de 2007

Evolución de IberPay hacia la SEPA

Pág. 5

## IberPay: Dónde estamos en la evolución hacia la SEPA

**EVOLUCIÓN**

- Gobierno
- Evolución Operativa
- Evolución Estratégica
- Evolución Táctica

• Iberpay está ya plenamente operativa: ha incorporado un equipo humano; ha implantado su modelo de gestión y gobierno; ha asumido la gestión del SNCE y de otros servicios adicionales (como los SDAs); ha definido su relación con Proveedores; y está trabajando en la adaptación de la plataforma SNCE para la SEPA

Sociedad Española de Sistemas de Pago

Enero de 2007

Evolución de IberPay hacia la SEPA

Pág. 6

## IberPay como proveedor de servicios

### SNCE:

IberPay gestiona el Sistema Nacional de Intercambio, Compensación y Liquidación pagos al por menor

### SDAs:

IberPay es Entidad Gestora del Servicio de Depósitos Auxiliares (tratamiento del efectivo en billetes y monedas)

### Servicios de Valor Añadido:

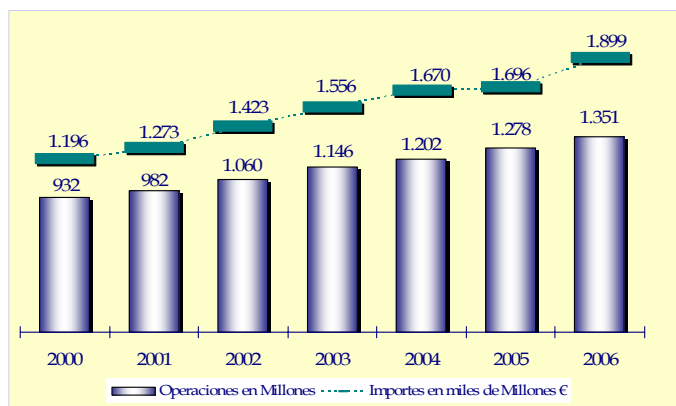
IberPay presta servicios de información y valor añadido: estadísticas; sala de intercambios; soporte Iban file; estafeta ...

### Foros y punto de encuentro:

IberPay también da soporte y coordina diversos Grupos de Trabajo y Foros de discusión sobre instrumentos de pago

## Plataforma SNCE: Operaciones e Importes

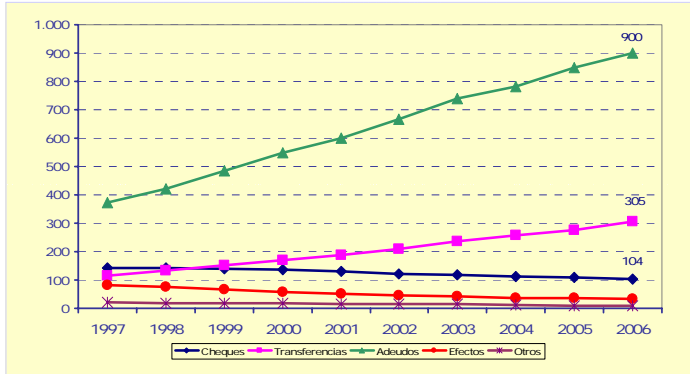
Número de Operaciones (millones) y Valor total compensado (miles de millones €)



- El número de operaciones crece (casi un 6% en 2006)
- Y en mayor medida lo hace el valor de esas operaciones (casi un 12% en 2006)

## SNCE: Número de Operaciones por Instrumento

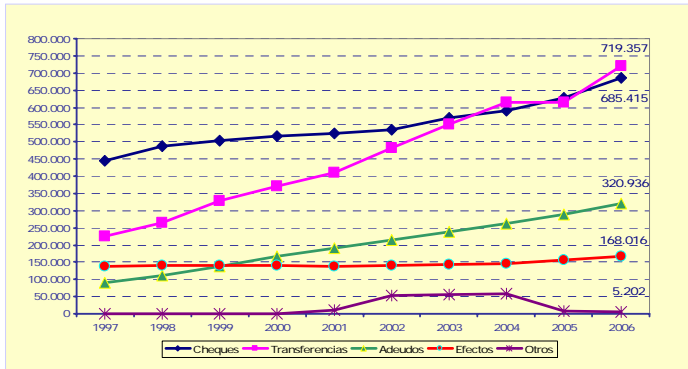
Número de Operaciones por instrumento (Millones, 2006)



- Crecimiento sostenido en el número de Adeudos
- Las Transferencias también incrementan su volumen
- Los Cheques y Efectos bajan en número

## SNCE: Importe de las Operaciones por Instrumento

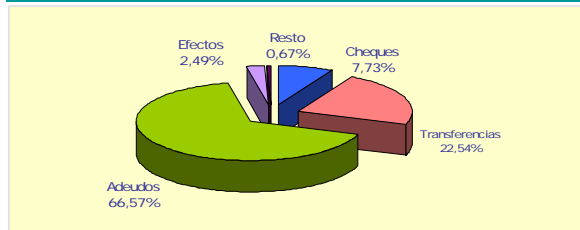
Importe de las Operaciones por Instrumento (Millones de €, 2006)



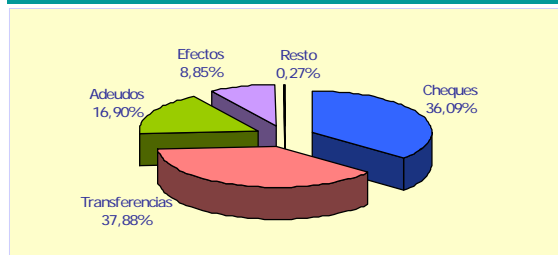
- Las Transferencias mueven ya los mayores importes
- Seguidas muy de cerca por los Cheques

## SNCE: Distribución de las operaciones por Instrumentos

Distribución por número de Operaciones 2006



Distribución por importe de las Operaciones 2006



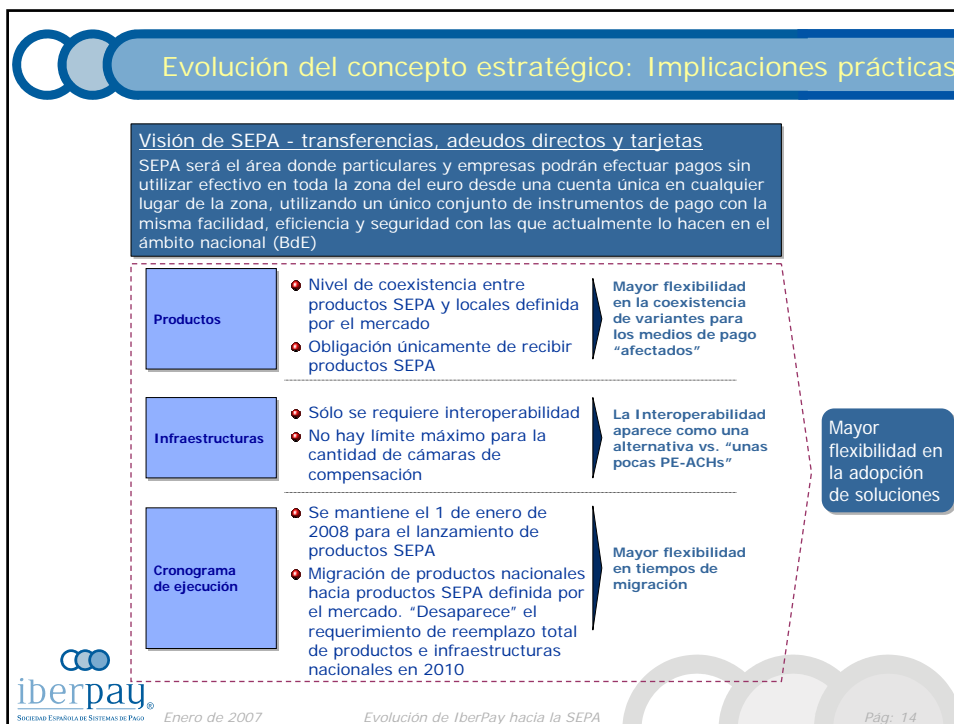
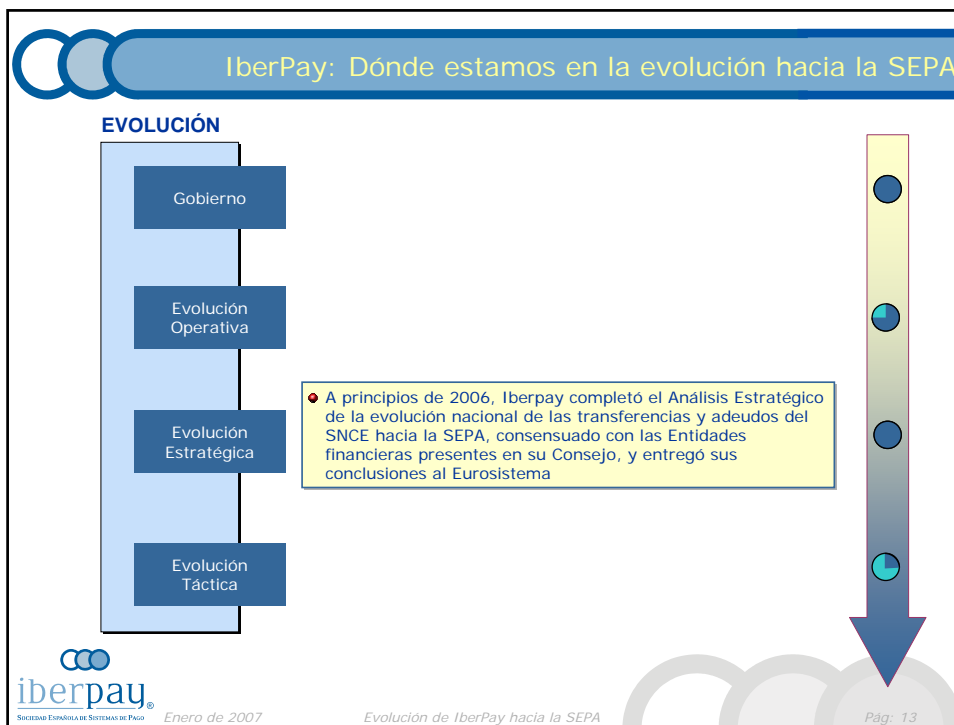
## Sistema de Depósitos Auxiliares: Definición y cobertura



Conjunto de depósitos de BILLETES, propiedad del BANCO DE ESPAÑA, administrados por una ENTIDAD GESTORA, ubicados en los locales de un OPERADOR, a disposición de las ENTIDADES ADHERIDAS, en las plazas donde el BANCO DE ESPAÑA ha cerrado sus Delegaciones o suprimido el tratamiento de efectivo

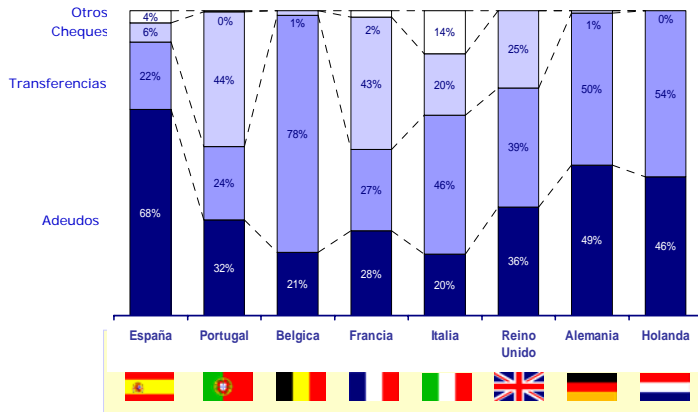
- 30 Centros Operativos en funcionamiento
- 34 Entidades Adheridas

<u>Prosecur:</u>	<u>Prosecur:</u>	<u>Securitas</u>
Albacete	Lugo	Cádiz
Almería	Orense	Granada
Burgos	Palencia	León
Cáceres	Pamplona	Vigo
Ciudad Real	Vigo	Sevilla
Córdoba	Salamanca	
Cuenca	San Sebastián	<b>Blindados del Norte:</b>
Granada	Santander	Pamplona
Huelva	Segovia	
Jaén	Soria	
León	Toledo	
La Rioja	Vitoria	
	Zamora	



## Peso relativo de los instrumentos de pago españoles

Peso relativo de los instrumentos en 2005\*



- Gran desarrollo y aceptación del Adeudo en España
- Diferencias entre el Adeudo español y el Adeudo SEPA
- Transferencia también relevante pero, a priori, de más fácil estandarización y migración

## Evolución estratégica: Solución adoptada para la SEPA

Instrumento Descripción y ámbito Solución adoptada

Instrumentos de pago "No SEPA" y "SEPA no compliant nacional"

- Operaciones entre entidades de crédito españolas
- Instrumentos "no SEPA" (ej. cheques y efectos) y variantes nacionales de los instrumentos SEPA (ej. adeudos directos)

Sistema de Pagos Actual (SNCE)

"SEPA compliant nacional"

- Operaciones entre entidades de crédito españolas
- Transferencias y adeudos directos que cumplan los estándares SEPA

Actualización del Sistema de Pagos (SNCE)

"SEPA compliant Cross-border"

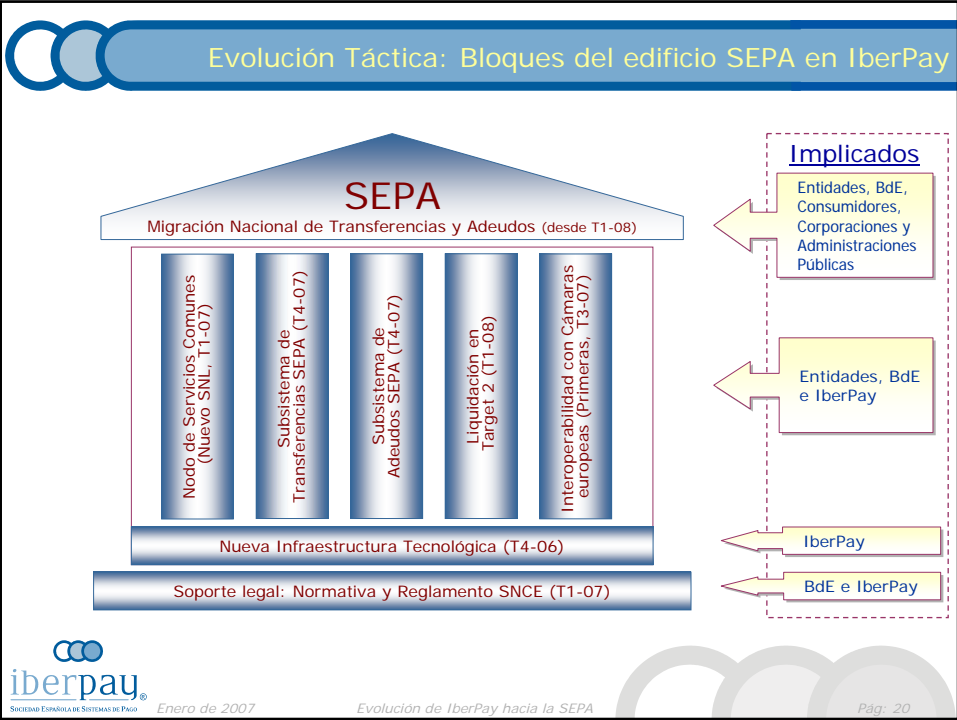
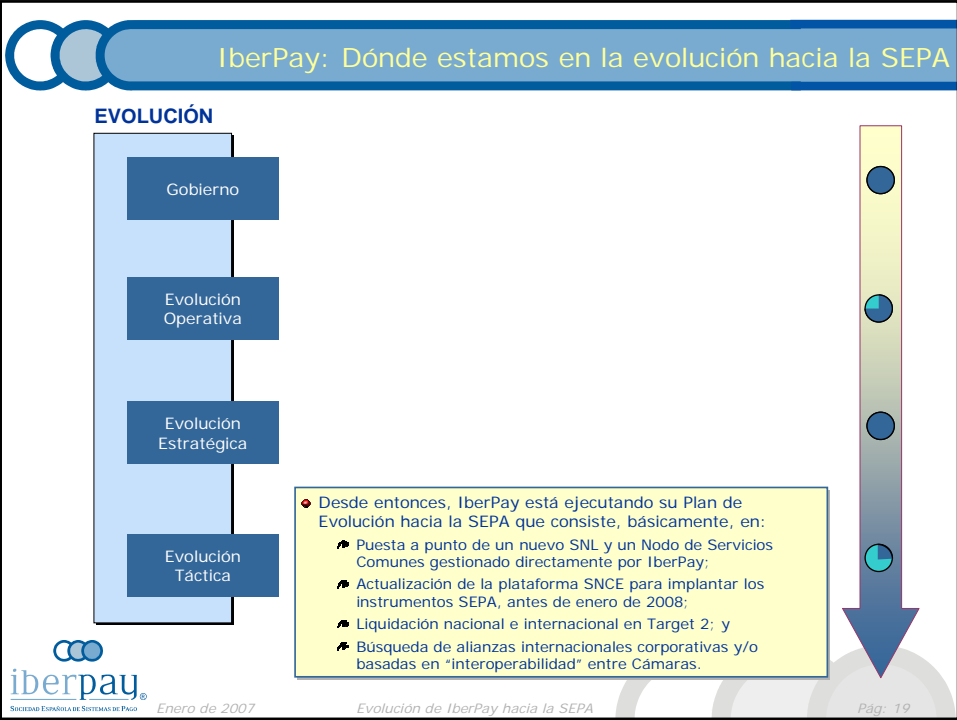
- Operaciones entre entidades de crédito españolas y de la zona euro
- Transferencias y adeudos directos que cumplan los estándares SEPA

Proveedor Externo/ Inter-operabilidad

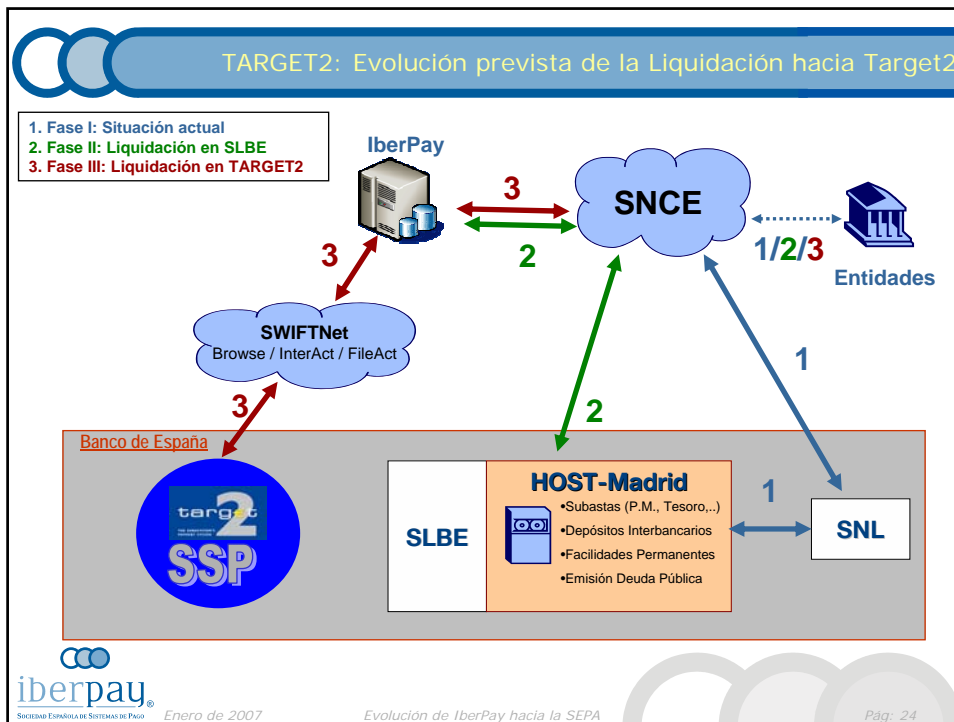
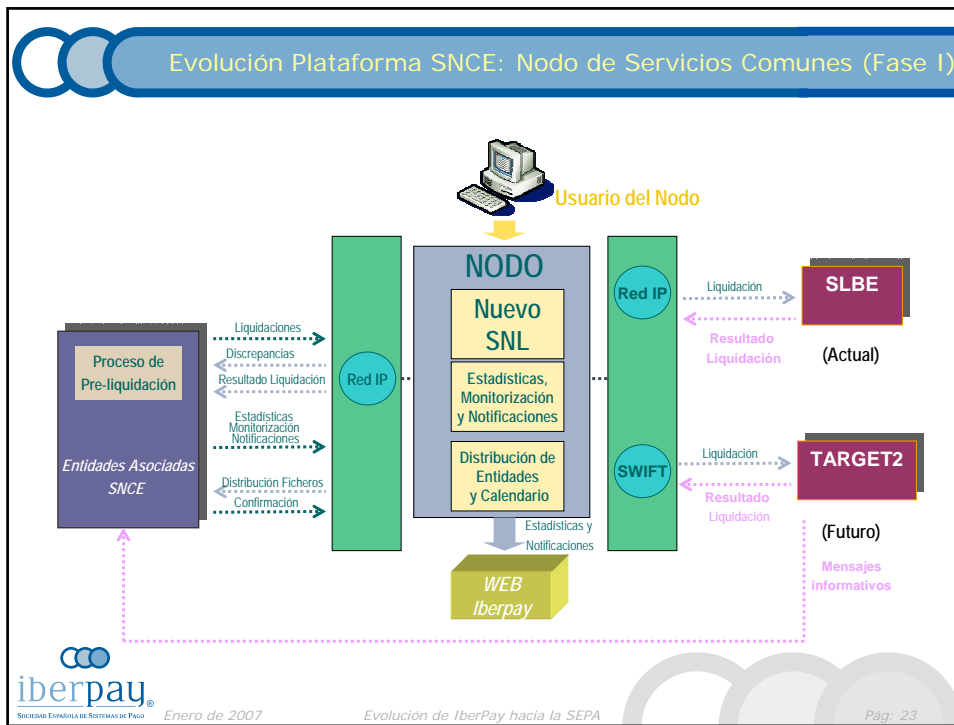
Disponibilidad de instrumentos de pago SEPA (transferencias y adeudos directos) para el 1 de enero de 2008

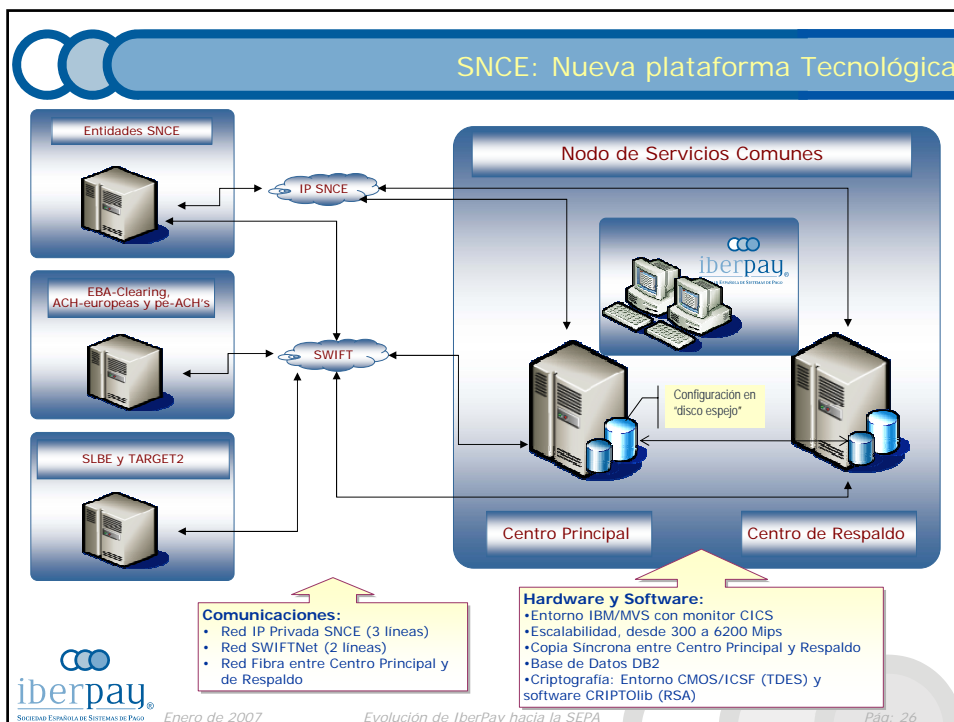
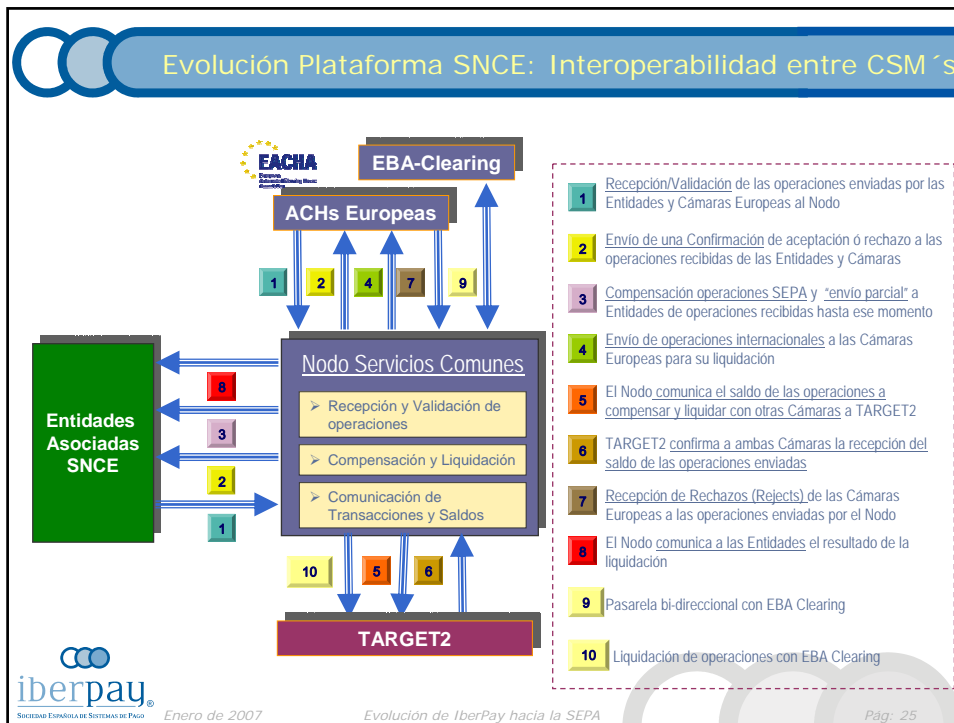













## Evolución Plataforma SNCE: Escenario actual y futuro

### SNCE HOY

- Instrumentos de pago nacionales (5 Subsistemas) ...
- Intercambio Bilateral ...
- Sin conexión con otras Cámaras ...
- Liquidación SLBE ...
- Conectividad para intercambios nacionales mediante protocolo propietario IP/SNCE ...
- Aplicación SNL en los ordenadores de Banco de España ...
- Proceso de ficheros con formatos SNCE (fichero plano) ...

### SNCE MAÑANA


- Instrumentos de pago nacionales e instrumentos SEPA (7 Subsistemas)
- Intercambio Multilateral (para SEPA) y Bilateral (para NO SEPA)
- Conectada con el exterior para operaciones cross-border a través de Swift
- Liquidación Target2
- Conectividad mediante protocolo IP/SNCE o mediante SWIFT
- Nodo de Servicios Comunes con un nuevo SNL y prestación centralizada de nuevos servicios (monitorización, validaciones, información, estadísticas, almacenamiento, conectividad ...)
- Proceso de ficheros en formatos XML, además de en formatos SNCE



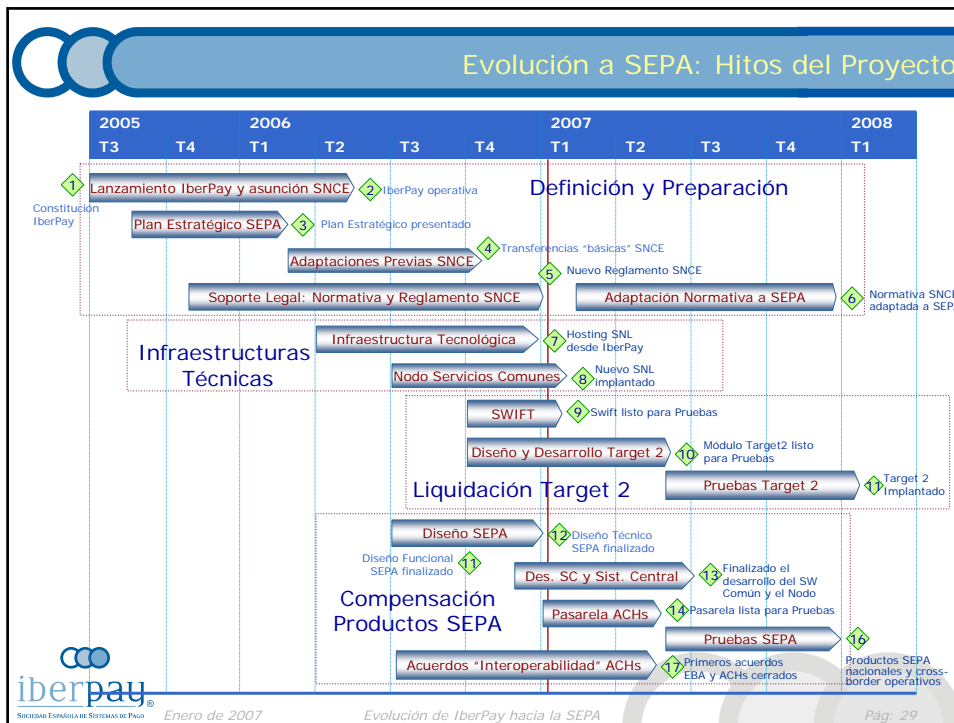
Enero de 2007
Evolución de IberPay hacia la SEPA
Pág: 27


## Evolución a SEPA: Resumen del Plan de Trabajo

2005		2006				2007				2008		
T3	T4	T1	T2	T3	T4	T1	T2	T3	T4	T1		
Lanzamiento IberPay y asunción SNCE						Definición y Preparación						
Plan Estratégico SEPA		Adaptaciones Previas SNCE				Soporte Legal: Normativa y Reglamento SNCE						
Infraestructuras Técnicas		Infraestructura Tecnológica				Nodo Servicios Comunes						
						SWIFT		Diseño y Desarrollo Target 2			Pruebas Target 2	
						Liquidación Target 2						
						Diseño SEPA		Des. SC y Sist. Central				
						Compensación Productos SEPA		Pasarela ACHs		Pruebas SEPA		
						Acuerdos "Interoperabilidad" ACHs						



Enero de 2007
Evolución de IberPay hacia la SEPA
Pág: 28





# iberpay®

SOCIEDAD ESPAÑOLA DE SISTEMAS DE PAGO

c/ Miguel Angel, 23  
28010 Madrid  
T (+34) 915 79 82 22  
F (+34) 915 71 20 26  
<http://www.iberpay.com>