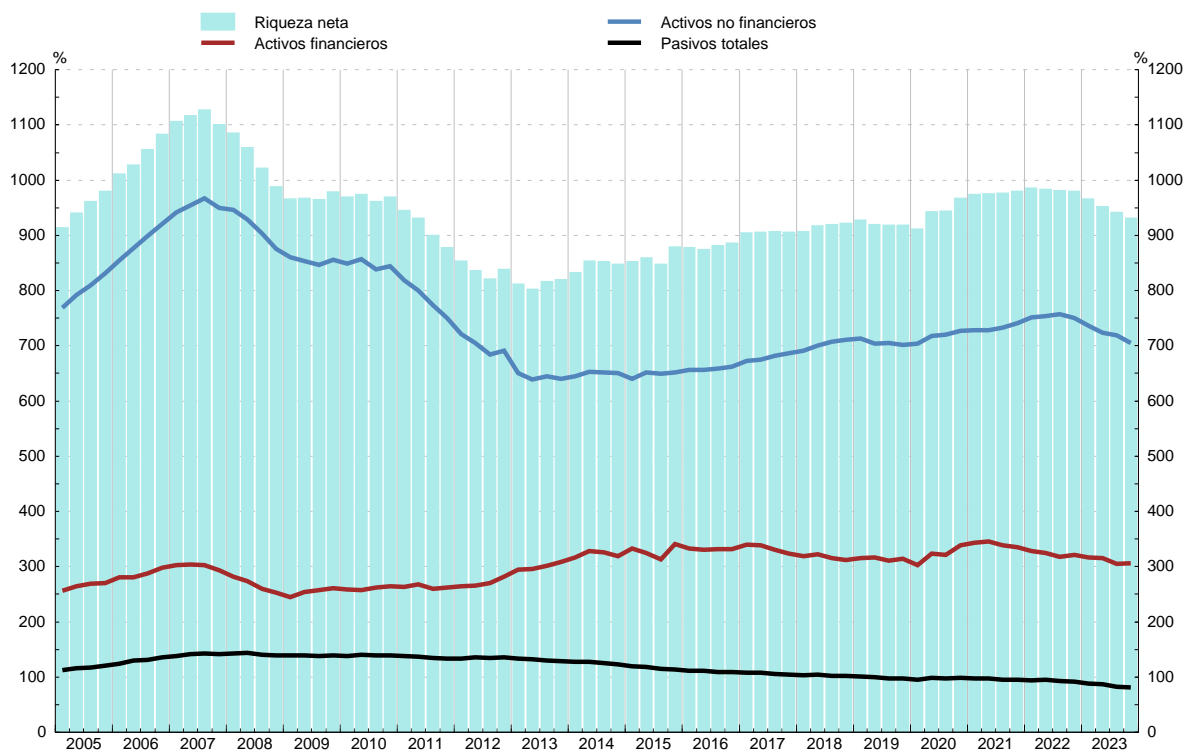


Miles de millones de euros (col. 1 a 6) y % (col. 7 a 12)

	Riqueza						Riqueza (% s/RBD, acumulado 4 tr.)					
	Riqueza neta		Riqueza bruta			Pasivos	Riqueza neta		Riqueza bruta			Pasivos
	del cual:		Total	Activos inmobiliarios (a)	Activos financieros		del cual:		Total	Activos inmobiliarios	Activos financieros	
	Activos financieros netos					Activos financieros netos						
1=3-6	2=5-6	3=4+5	4	5	6	7=9-12	8=11-12	9=10+11	10	11	12	
<b>19</b>	7 173	1 693	7 931	5 480	2 451	758	918,0	216,7	1 015,0	701,3	313,7	97,0
<b>20</b>	7 401	1 838	8 151	5 562	2 589	750	967,7	240,4	1 065,8	727,3	338,5	98,1
<b>21</b>	7 836	1 916	8 595	5 920	2 675	759	980,3	239,6	1 075,2	740,6	334,6	95,0
<b>22</b>	8 155	1 910	8 918	6 245	2 673	763	980,0	229,6	1 071,7	750,5	321,2	91,7
<b>23</b>	8 596	2 087	9 341	6 509	2 832	745	930,8	226,0	1 011,5	704,8	306,7	80,7
<b>20 /</b>	7 159	1 625	7 910	5 534	2 376	751	911,0	206,8	1 006,5	704,2	302,3	95,5
<b>II</b>	7 231	1 723	7 988	5 508	2 480	757	942,4	224,6	1 041,1	717,9	323,3	98,7
<b>III</b>	7 263	1 722	8 012	5 541	2 471	749	943,7	223,8	1 041,0	719,9	321,1	97,3
<b>IV</b>	7 401	1 838	8 151	5 562	2 589	750	967,7	240,4	1 065,8	727,3	338,5	98,1
<b>21 /</b>	7 470	1 884	8 217	5 586	2 631	747	974,5	245,7	1 072,0	728,8	343,2	97,5
<b>II</b>	7 623	1 933	8 387	5 690	2 697	764	975,0	247,3	1 072,7	727,7	345,0	97,7
<b>III</b>	7 692	1 919	8 444	5 773	2 671	753	976,7	243,6	1 072,2	733,1	339,2	95,6
<b>IV</b>	7 836	1 916	8 595	5 920	2 675	759	980,3	239,6	1 075,2	740,6	334,6	95,0
<b>22 /</b>	7 958	1 891	8 717	6 068	2 650	759	985,8	234,2	1 079,8	751,6	328,2	94,0
<b>II</b>	8 026	1 879	8 800	6 147	2 653	774	983,7	230,3	1 078,6	753,4	325,2	94,9
<b>III</b>	8 050	1 840	8 814	6 210	2 604	763	980,9	224,2	1 073,9	756,7	317,2	93,0
<b>IV</b>	8 155	1 910	8 918	6 245	2 673	763	980,0	229,6	1 071,7	750,5	321,2	91,7
<b>23 /</b>	8 236	1 952	8 988	6 284	2 704	752	965,6	228,9	1 053,7	736,7	317,0	88,1
<b>II</b>	8 385	2 011	9 147	6 374	2 773	762	952,2	228,4	1 038,7	723,8	314,9	86,5
<b>III</b>	8 492	2 008	9 236	6 484	2 752	744	942,2	222,8	1 024,8	719,4	305,4	82,6
<b>IV</b>	8 596	2 087	9 341	6 509	2 832	745	930,8	226,0	1 011,5	704,8	306,7	80,7

**RIQUEZA**  
Porcentaje sobre RBD (acumulado 4 tr.)



FUENTE: CFEE (BE).

a. Estimación realizada por el BE. Incluye solo vivienda.