

3. CUENTAS FINANCIERAS (SEC 2010)

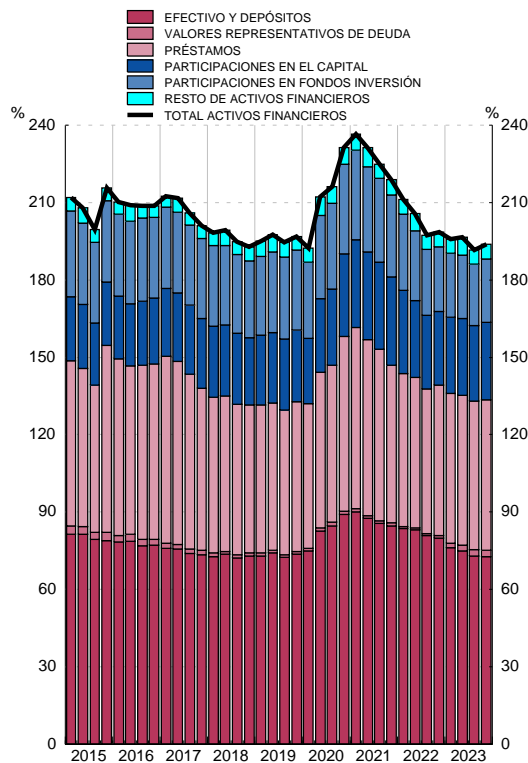
3.9 Hogares de ISFLSH  
Balance financiero

■ Serie representada gráficamente.

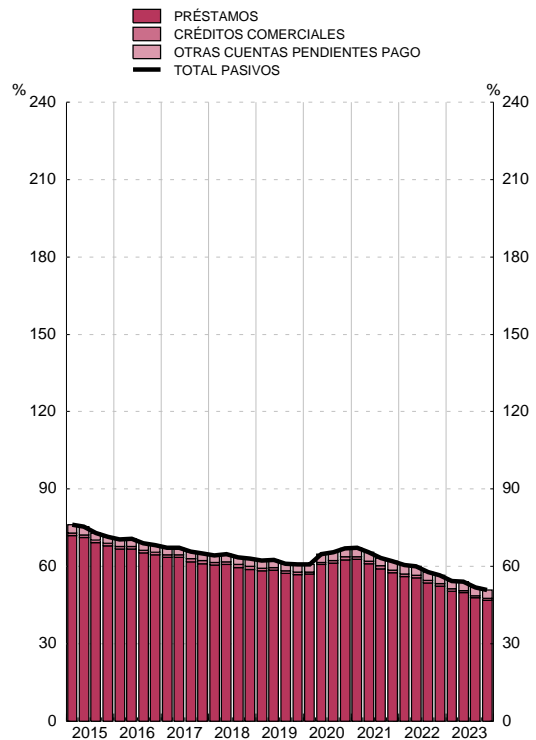
miles de millones de euros

	Activos financieros netos	Activos financieros						Pasivos			
		Total	Principales instrumentos					Total	Principales instrumentos		
			Efectivo y depósitos	Valores representativos de deuda	Participaciones en el capital	Participaciones en fondos de inversión	Sistemas de seguros y de pensiones		Préstamos	Créditos comerciales	Otras cuentas pendientes de pago
1	2	3	4	5	6	7	8	10	11	12	
<b>19</b>	1 693	2 451	917	13	724	346	384	758	708	12	38
<b>20</b>	1 838	2 589	996	14	760	359	388	750	700	12	38
<b>21</b>	1 916	2 675	1 035	13	748	419	388	759	704	12	42
<b>22</b>	1 910	2 673	1 075	14	785	386	335	763	704	14	45
<b>23</b>	2 087	2 832	1 062	38	852	439	359	745	685	10	49
<b>20 /</b>	1 625	2 376	925	12	693	313	364	751	704	11	36
<b>II</b>	1 723	2 480	966	14	706	333	377	757	710	11	37
<b>III</b>	1 722	2 471	969	15	695	338	380	749	701	13	35
<b>IV</b>	1 838	2 589	996	14	760	359	388	750	700	12	38
<b>21 /</b>	1 884	2 631	1 002	14	782	377	385	747	698	13	37
<b>II</b>	1 933	2 697	1 020	14	795	395	386	764	712	13	39
<b>III</b>	1 919	2 671	1 017	13	791	401	385	753	703	13	37
<b>IV</b>	1 916	2 675	1 035	13	748	419	388	759	704	12	42
<b>22 /</b>	1 891	2 650	1 050	10	744	405	370	759	704	13	42
<b>II</b>	1 879	2 653	1 071	10	753	383	348	774	717	13	44
<b>III</b>	1 840	2 604	1 066	10	742	376	336	763	708	14	42
<b>IV</b>	1 910	2 673	1 075	14	785	386	335	763	704	14	45
<b>23 /</b>	1 952	2 704	1 051	24	802	407	345	752	696	13	43
<b>II</b>	2 011	2 773	1 058	31	820	418	348	762	703	11	48
<b>III</b>	2 008	2 752	1 047	35	829	419	342	744	689	10	45
<b>IV</b>	2 087	2 832	1 062	38	852	439	359	745	685	10	49

ACTIVOS FINANCIEROS  
Porcentaje del PIB



PASIVOS  
Porcentaje del PIB



Fuente: CFEE (BE).