

3. CUENTAS FINANCIERAS (SEC 2010)

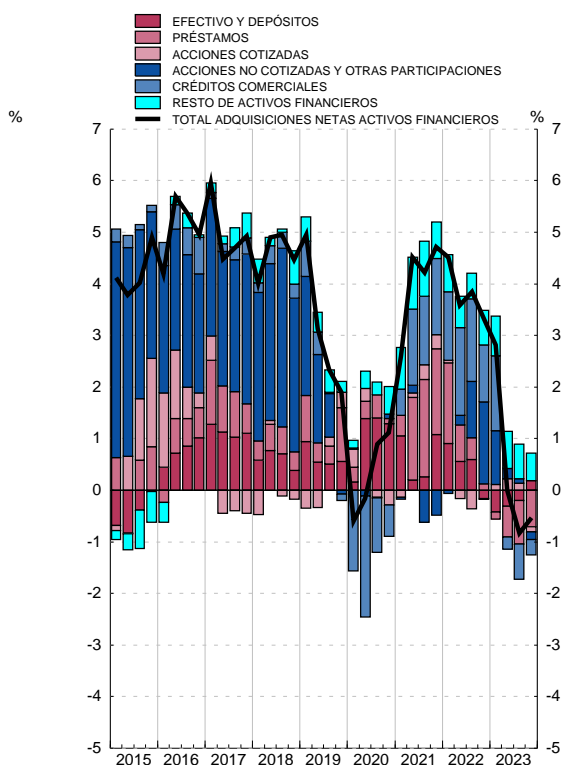
3.4 Sociedades no financieras Cuenta de operaciones financieras

■ Serie representada gráficamente.

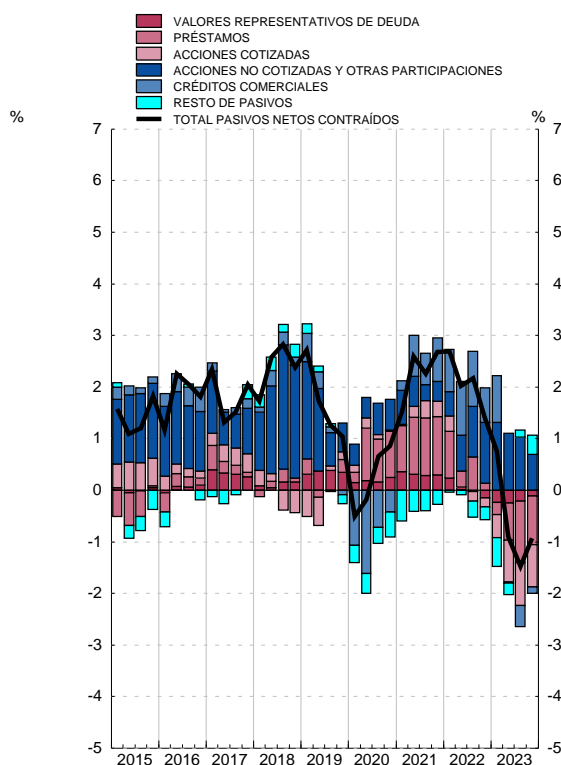
millones de euros

	Operaciones financieras netas	Adquisiciones netas de activos financieros						Pasivos netos contraídos					
		Total	Principales instrumentos					Total	Principales instrumentos				
			Efectivo y depósitos	Préstamos	Acciones cotizadas	Acciones no cotizadas y otras participaciones en el capital	Créditos comerciales		Valores representativos de deuda	Préstamos	Acciones cotizadas	Acciones no cotizadas y otras participaciones en el capital	Créditos comerciales
1	2	3	4	5	6	7	8	9	10	11	12	13	
19	7 349	49 969	14 758	27 130	7 892	-1 834	-3 427	42 620	14 467	10 227	5 714	23 040	-3 459
20	-6 035	31 142	36 133	2 734	-7 891	2 289	-17 138	37 176	11 006	38 610	1 293	26 035	-18 565
21	12 710	131 780	30 237	46 631	7 328	-13 635	41 427	119 070	13 170	49 906	13 639	16 646	37 734
22	31 781	95 471	-4 633	3 675	-452	45 692	31 757	63 690	-6 851	5 997	-7 441	53 241	30 156
23	26 937	-16 234	5 684	-21 621	-3 054	-4 303	-8 964	-43 171	-5 436	-43 488	-37 665	32 176	-6 010
20 /	-12 628	-39 464	3 291	-2 579	-598	7 335	-33 859	-26 836	-580	9 928	11	5 053	-31 188
II	-640	13 599	34 183	-2 617	-3 143	1 617	-22 308	14 238	5 159	28 880	804	8 204	-24 944
III	-1 507	35 001	675	8 114	-983	4 589	25 068	36 507	3 323	505	1 094	7 726	28 452
IV	8 739	22 005	-2 017	-184	-3 167	-11 253	13 961	13 266	3 104	-704	-617	5 052	9 116
21 /	-1 701	-1 212	-4 552	5 368	3 557	4 066	-3 134	489	3 699	8 700	73	6 681	-4 842
II	5 350	65 498	11 295	29 534	3 163	6 380	4 027	60 148	3 048	38 466	8 666	5 169	1 256
III	4 734	27 608	2 374	16 084	4 124	-15 822	21 032	22 874	2 187	1 465	6 225	-3 619	20 380
IV	4 326	39 887	21 120	-4 355	-3 516	-8 258	19 502	35 560	4 237	1 275	-1 324	8 415	20 939
22 /	-8 305	-6 057	-9 319	2 571	-2 398	16 084	-7 215	2 249	1 073	-473	-69	11 084	-6 190
II	10 385	42 023	2 057	5 968	-3 007	13 497	15 441	31 638	-4 756	11 737	-4 896	15 838	12 427
III	6 279	35 194	3 293	7 920	-1 283	10 352	18 344	28 916	-1 895	16 609	-2 092	9 392	21 063
IV	23 423	24 310	-664	-12 784	6 235	5 759	5 188	887	-1 274	-21 876	-384	16 926	2 856
23 /	6 861	-20 842	-16 639	-5 193	1 134	313	2 697	-27 703	-2 570	-17 182	-12 274	16 482	4 420
II	4 612	-38 604	4 942	-7 456	529	-10 623	-33 218	-43 216	-5 380	-9 914	-22 065	7 219	-29 274
III	7 224	10 372	6 378	620	-3 664	6 921	5 016	3 148	-129	-4 829	-3 223	6 137	3 664
IV	8 240	32 839	11 004	-9 592	-1 053	-914	16 541	24 599	2 642	-11 562	-102	2 338	15 180

ADQUISICIÓN NETA DE ACTIVOS FINANCIEROS
Tasa de variación interanual y sus contribuciones (a)



PASIVOS NETOS CONTRAÍDOS
Tasa de variación interanual y sus contribuciones (b)



Fuente: CFEE (BE).

a. La tasa de variación interanual se calcula como: Total de adquisiciones netas de activos financieros / Saldo de activos financieros al inicio del periodo.

b. La tasa de variación interanual se calcula como: Total de pasivos netos contraídos / Saldo de pasivos al inicio del periodo.