

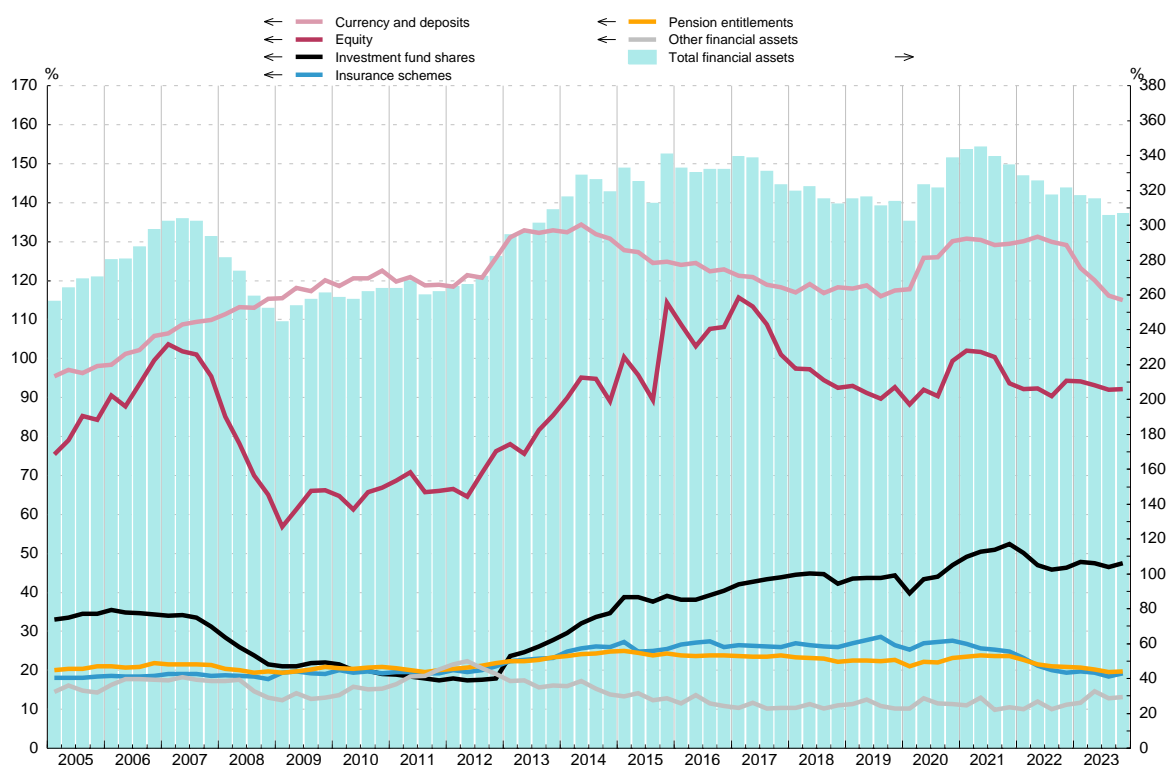
16. HOUSEHOLDS AND NPISHs

16.7 Financial assets

EUR millions (col.1 to 6) and % (col.7 to 12)

	Financial assets						Financial assets (% GDI, 4-quarter cumulated)					
	Total	Main financial assets					Total	Main financial assets				
		Currency and deposits	Investment fund shares	Equity	Pension entitlements	Insurance schemes		Currency and deposits	Investment fund shares	Equity	Pension entitlements	Insurance schemes
1	2	3	4	5	6	7	8	9	10	11	12	
<b>19</b>	2 450 927	917 155	346 307	724 208	177 460	206 367	313,7	117,4	44,3	92,7	22,7	26,4
<b>20</b>	2 588 775	995 585	358 766	759 632	177 501	210 461	338,5	130,2	46,9	99,3	23,2	27,5
<b>21</b>	2 674 554	1 035 277	418 584	748 202	189 731	198 585	334,6	129,5	52,4	93,6	23,7	24,8
<b>22</b>	2 673 119	1 074 662	385 744	785 280	173 339	161 653	321,2	129,1	46,4	94,4	20,8	19,4
<b>23</b>	2 832 193	1 061 876	438 575	851 829	181 911	176 926	306,7	115,0	47,5	92,2	19,7	19,2
<b>20 /</b>	2 375 600	925 426	312 859	693 495	164 880	199 127	302,3	117,8	39,8	88,2	21,0	25,3
<b>II</b>	2 480 208	965 532	332 855	706 200	170 141	206 917	323,3	125,8	43,4	92,0	22,2	27,0
<b>III</b>	2 471 464	969 446	338 351	695 318	169 783	209 889	321,1	126,0	44,0	90,3	22,1	27,3
<b>IV</b>	2 588 775	995 585	358 766	759 632	177 501	210 461	338,5	130,2	46,9	99,3	23,2	27,5
<b>21 /</b>	2 630 675	1 001 918	377 075	782 343	180 081	204 704	343,2	130,7	49,2	102,1	23,5	26,7
<b>II</b>	2 697 360	1 020 135	394 558	795 425	185 688	200 223	345,0	130,5	50,5	101,7	23,7	25,6
<b>III</b>	2 671 151	1 016 773	401 100	790 944	185 796	198 614	339,2	129,1	50,9	100,4	23,6	25,2
<b>IV</b>	2 674 554	1 035 277	418 584	748 202	189 731	198 585	334,6	129,5	52,4	93,6	23,7	24,8
<b>22 /</b>	2 649 613	1 049 847	404 632	743 817	182 758	187 204	328,2	130,0	50,1	92,1	22,6	23,2
<b>II</b>	2 653 086	1 071 380	382 836	753 004	175 489	172 704	325,2	131,3	46,9	92,3	21,5	21,2
<b>III</b>	2 603 520	1 066 018	376 486	741 758	172 352	163 899	317,2	129,9	45,9	90,4	21,0	20,0
<b>IV</b>	2 673 119	1 074 662	385 744	785 280	173 339	161 653	321,2	129,1	46,4	94,4	20,8	19,4
<b>23 /</b>	2 704 316	1 050 798	407 414	802 299	175 905	168 542	317,0	123,2	47,8	94,1	20,6	19,8
<b>II</b>	2 772 967	1 057 789	418 285	820 468	177 394	170 580	314,9	120,1	47,5	93,2	20,1	19,4
<b>III</b>	2 752 068	1 047 148	418 972	828 905	176 361	165 742	305,4	116,2	46,5	92,0	19,6	18,4
<b>IV</b>	2 832 193	1 061 876	438 575	851 829	181 911	176 926	306,7	115,0	47,5	92,2	19,7	19,2

FINANCIAL ASSETS  
Percentage of GDI (4-quarter cumulated)



SOURCE: FASE (BE).