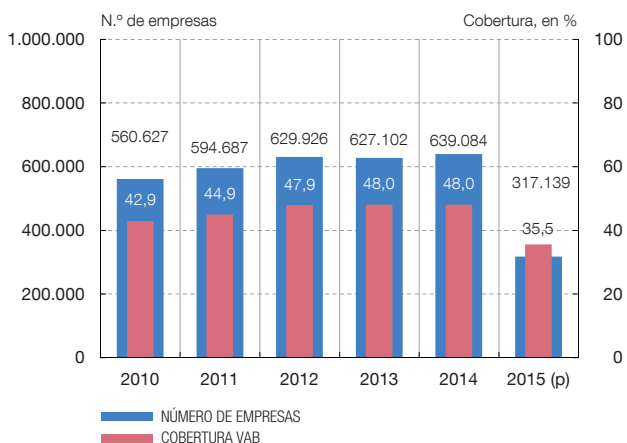


GRÁFICOS DE SÍNTESIS

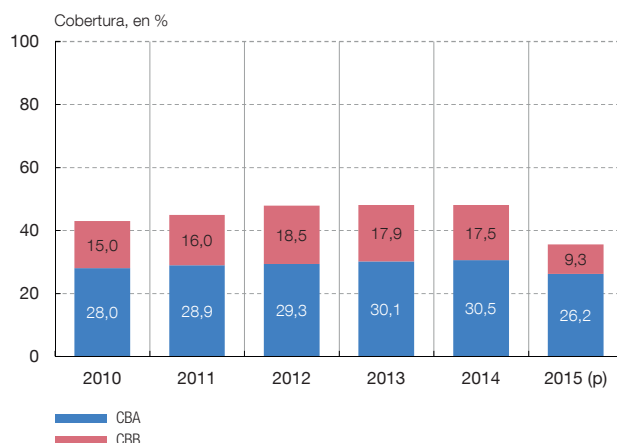
GRÁFICOS DE SÍNTESIS

1 COBERTURA Y ESTRUCTURA SECTORIAL

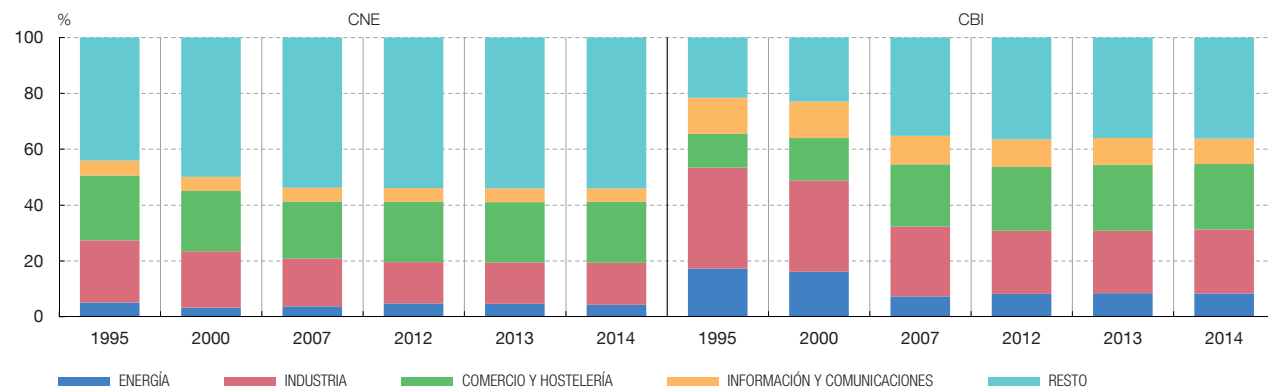
1.1 NÚMERO DE EMPRESAS CBI Y COBERTURA



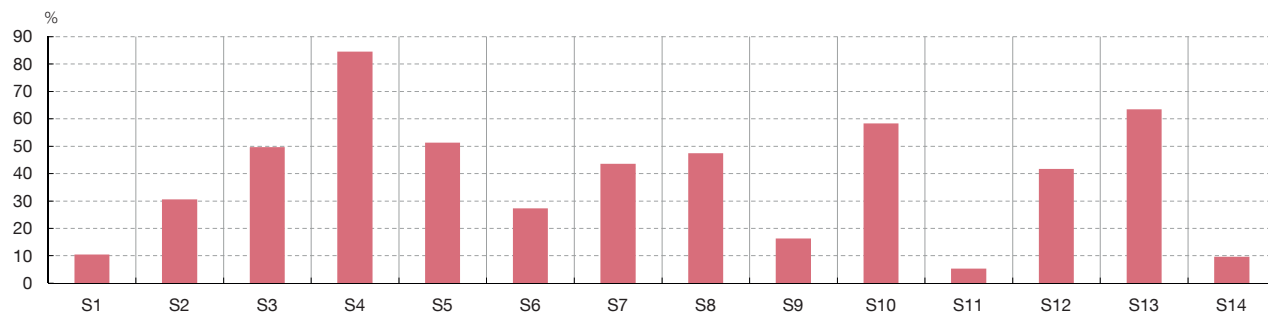
1.2 APORTACIÓN A LA COBERTURA DE LAS BASES DE DATOS CBA Y CBB



1.3 VAB POR SECTORES DE ACTIVIDAD. COMPARACIÓN CON CONTABILIDAD NACIONAL



1.4 COBERTURA. VAB POR SECTORES DE ACTIVIDAD (2014)



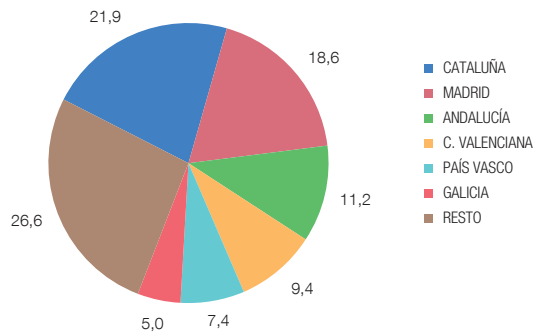
- | | |
|---|--|
| S1 Agricultura, ganadería, silvicultura y pesca | S7 Comercio al por mayor y al por menor; reparación de vehículos de motor y motocicletas |
| S2 Industrias extractivas | S8 Transporte y almacenamiento |
| S3 Industria manufacturera | S9 Hostelería |
| S4 Suministro de energía eléctrica, gas, vapor y aire acondicionado | S10 Información y comunicaciones |
| S5 Suministro de agua, actividades de saneamiento, gestión de residuos y descontaminación | S11 Actividades inmobiliarias |
| S6 Construcción | S12 Actividades profesionales, científicas y técnicas |
| | S13 Actividades administrativas y servicios auxiliares |
| | S14 Otros servicios |

FUENTES: Registros Mercantiles, Instituto Nacional de Estadística y Banco de España.

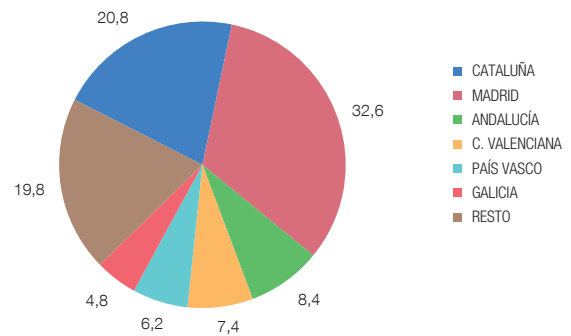
GRÁFICOS DE SÍNTESIS

1 COBERTURA Y ESTRUCTURA SECTORIAL (cont.)

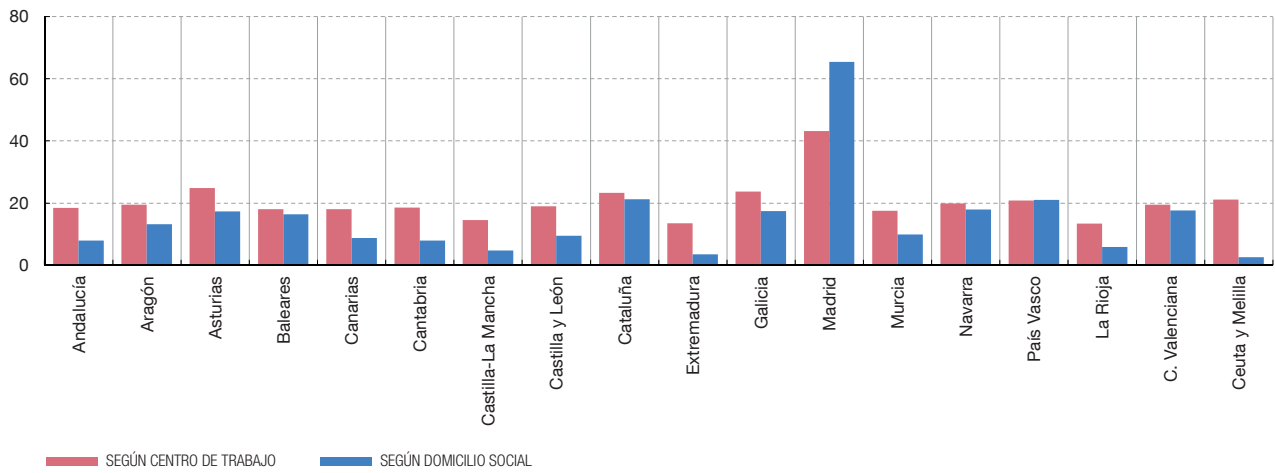
1.5 REMUNERACIÓN DE ASALARIADOS DE LA ECONOMÍA, POR COMUNIDADES AUTÓNOMAS (2014)



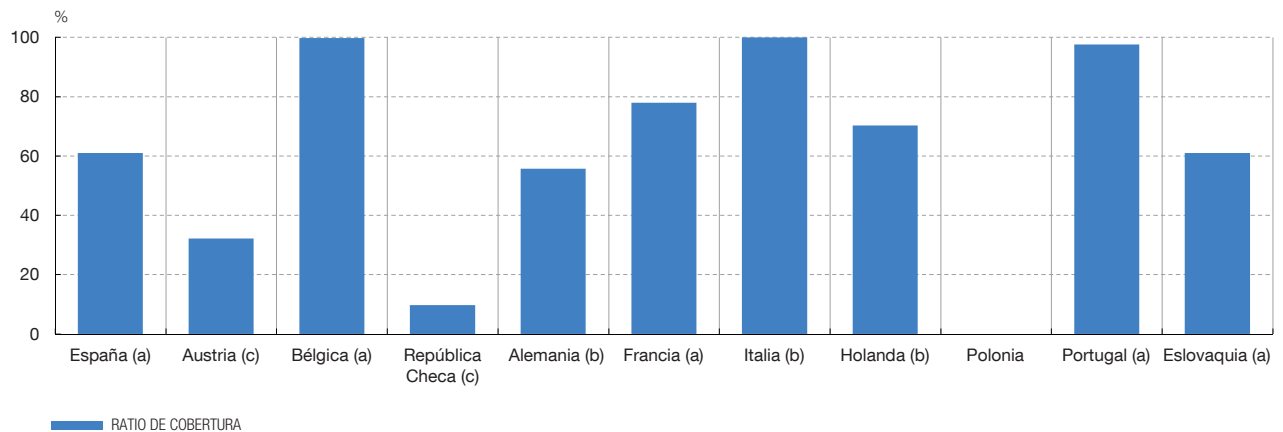
1.6 REMUNERACIÓN DE ASALARIADOS DE LAS EMPRESAS COLABORADORAS CON LA CENTRAL DE BALANCES POR CENTRO DE TRABAJO (2014). BASE DE DATOS CBA



1.7 REMUNERACIÓN DE ASALARIADOS. COBERTURA DE LA CENTRAL DE BALANCES POR COMUNIDADES AUTÓNOMAS (2014). BASE DE DATOS CBA



1.8 COMPARACIONES INTERNACIONALES. RATIO DE COBERTURA DE LAS MUESTRAS NACIONALES EN BACH



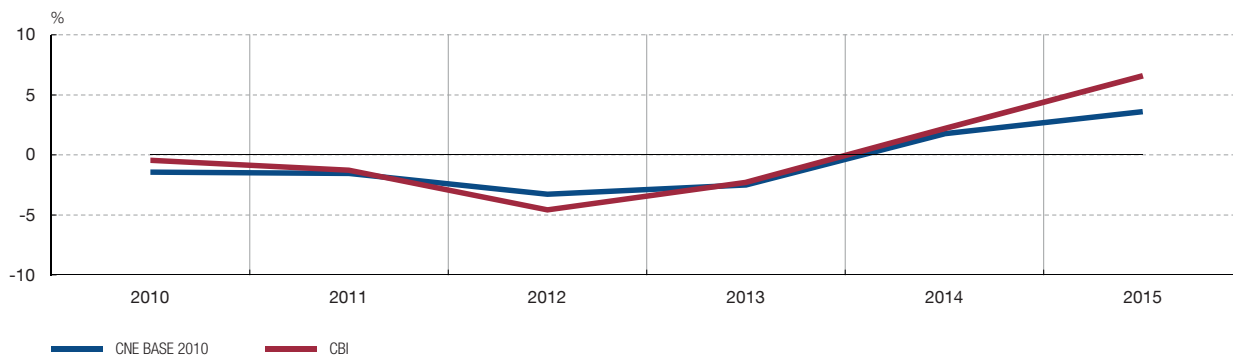
FUENTES: Registros Mercantiles, Instituto Nacional de Estadística, BACH (Comité Europeo de Centrales de Balances CECB) y Banco de España.

- a Cobertura sobre el número medio de empleados.
- b Cobertura sobre la cifra neta de negocios.
- c Cobertura sobre el número de empresas.

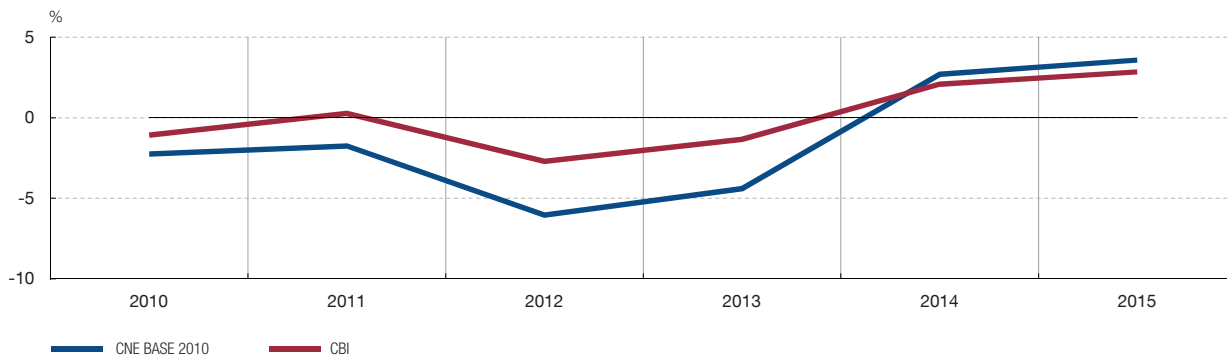
GRÁFICOS DE SÍNTESIS

2 REPRESENTATIVIDAD DE LAS MUESTRAS. COMPARACIÓN DE DATOS CNE/CBI

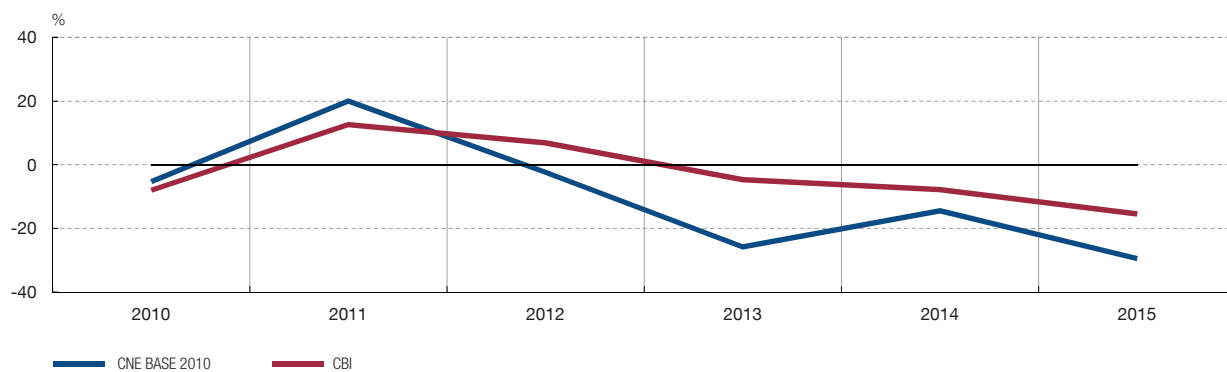
2.1 VALOR AÑADIDO BRUTO AL COSTE DE LOS FACTORES Tasas de variación



2.2 REMUNERACIÓN DE ASALARIADOS Tasas de variación



2.3 GASTOS FINANCIEROS Tasas de variación

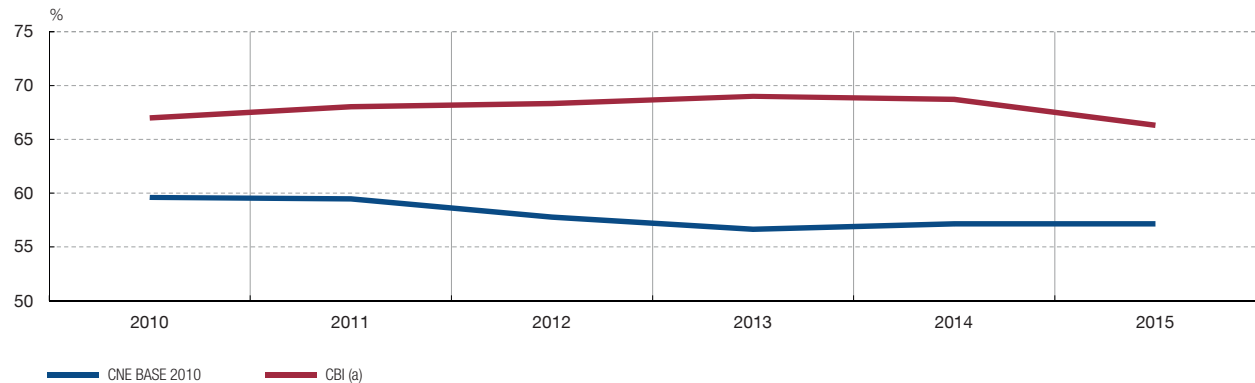


FUENTES: Registros Mercantiles, Instituto Nacional de Estadística y Banco de España.

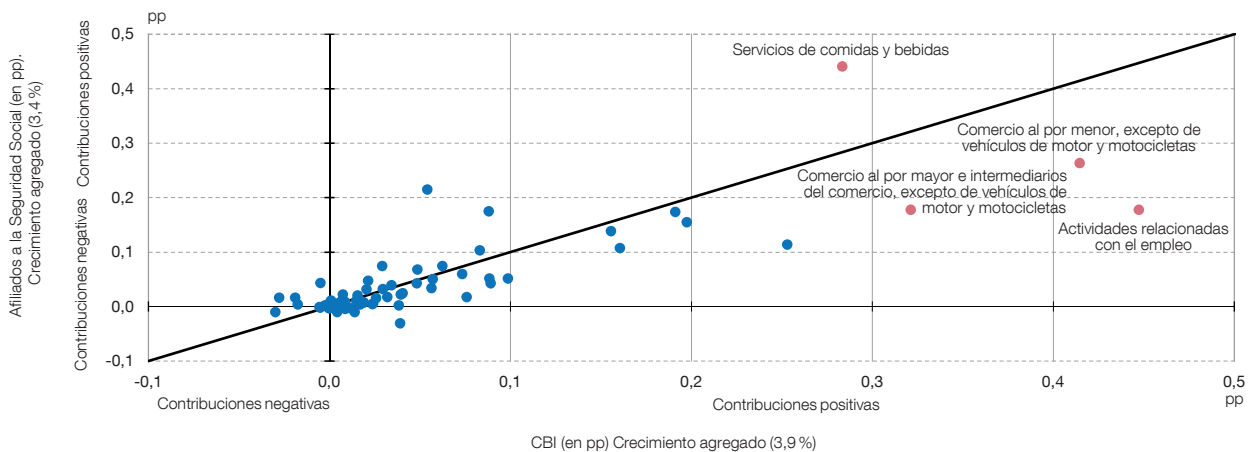
GRÁFICOS DE SÍNTESIS

2 REPRESENTATIVIDAD DE LAS MUESTRAS. COMPARACIÓN DE DATOS CNE/CBI (cont.)

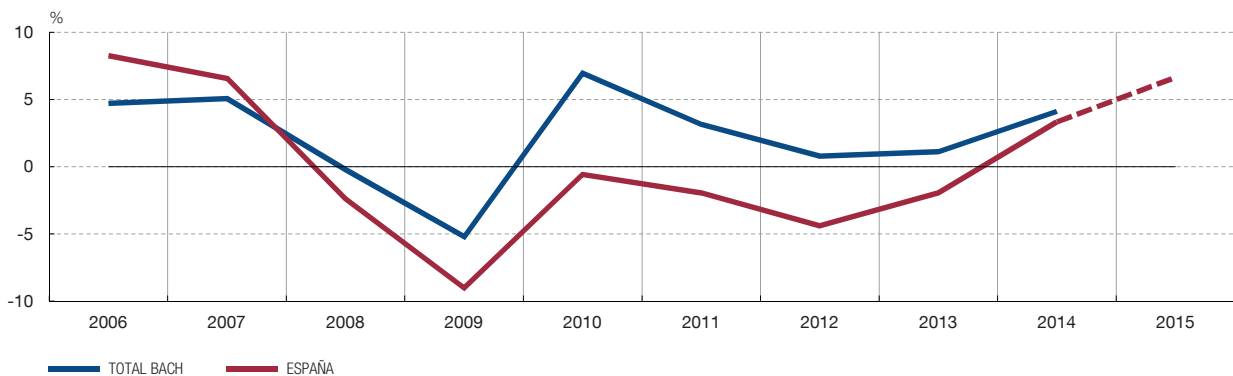
2.4 REMUNERACIÓN DE ASALARIADOS SOBRE VAB



2.5 COMPATIBILIDAD CON LAS ESTADÍSTICAS DE EMPLEO DE LA SEGURIDAD SOCIAL (2015) (b) Contribuciones al crecimiento del empleo por ramas de actividad



2.6 COMPARACIÓN DE DATOS BACH/CBI. VALOR AÑADIDO BRUTO AL COSTE DE LOS FACTORES Tasas de variación



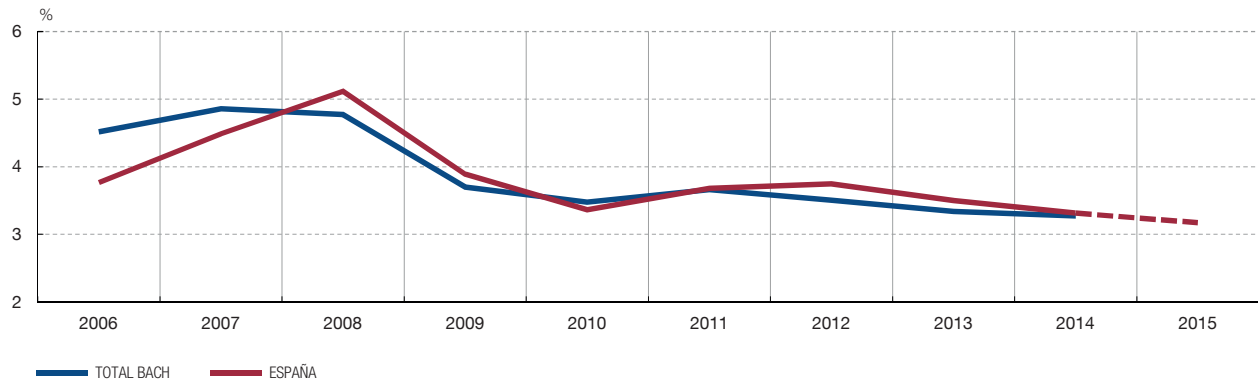
FUENTES: Registros Mercantiles, Instituto Nacional de Estadística, BACH (Comité Europeo de Centrales de Balances CECB) y Banco de España.

- Serie enlazada: para obviar los problemas derivados de la existencia de diferentes muestras de empresas entre dos bases consecutivas, el gráfico se confecciona a partir de los valores medios de los dos ejercicios comunes a ambas bases, excepto para las dos últimas observaciones. Dada la menor cobertura de la última base, la observación de 2015 se obtiene a partir de la de 2014, sobre la que se aplica la tasa de variación interna de la base 2015.
- La línea continua representa la bisectriz en la que idealmente deberían situarse las observaciones de cada sector de actividad de existir una coincidencia plena entre las dos fuentes de información estadística (CBI y afiliación a la Seguridad Social). De esta forma, las observaciones que muestran un alejamiento de esta línea son las que presentan una mayor discrepancia. Su importancia absoluta surge de la composición de dos diferencias: una, entre las tasas de variación observadas en ambas fuentes, y otra, por la diferencia en los pesos de la muestra y la población.

GRÁFICOS DE SÍNTESIS

2 REPRESENTATIVIDAD DE LAS MUESTRAS. COMPARACIÓN DE DATOS CNE/CBI (cont.)

2.7 COMPARACIÓN DE DATOS BACH/CBI. INDICADOR DE COSTE FINANCIERO (DEFINICIÓN BACH)



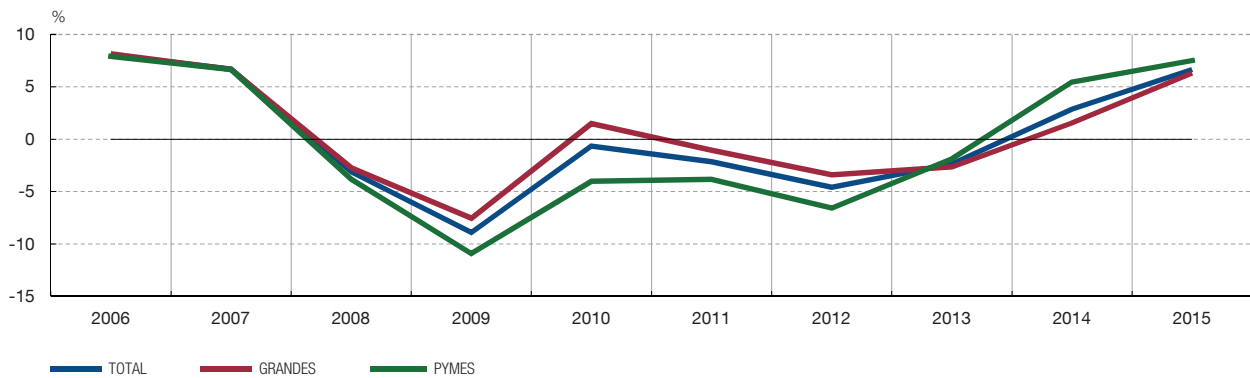
FUENTES: Registros Mercantiles, BACH (Comité Europeo de Centrales de Balances CECB) y Banco de España.

GRÁFICOS DE SÍNTESIS

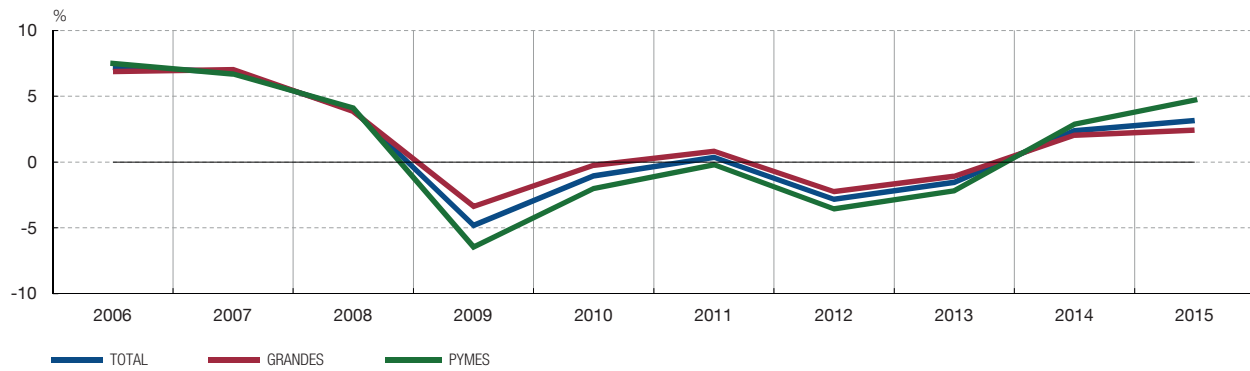
3 RESULTADOS DE LAS SOCIEDADES NO FINANCIERAS (2006-2015). CBI

3.1 Principales indicadores referidos al total de empresas, grandes y pymes

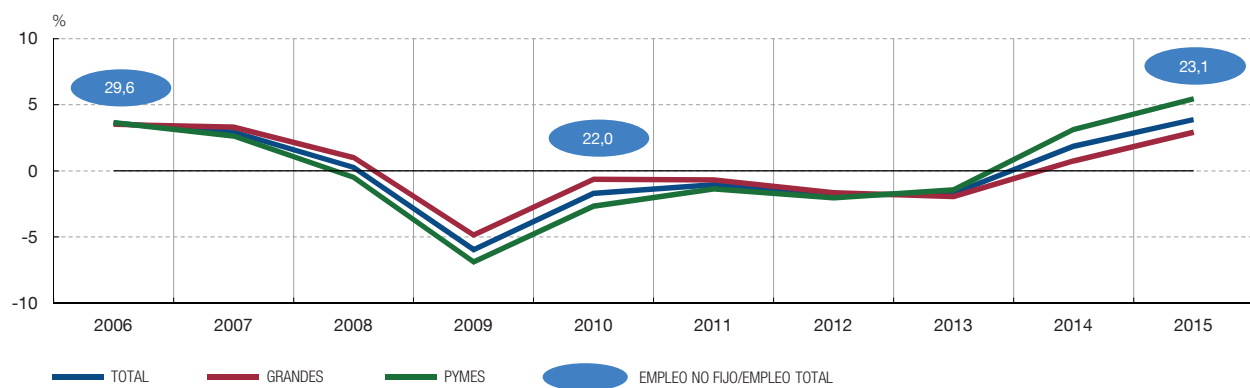
3.1.1 VALOR AÑADIDO BRUTO AL COSTE DE LOS FACTORES
Tasas de variación



3.1.2 GASTOS DE PERSONAL
Tasas de variación



3.1.3 EMPLEO (TASAS DE VARIACIÓN) Y TEMPORALIDAD



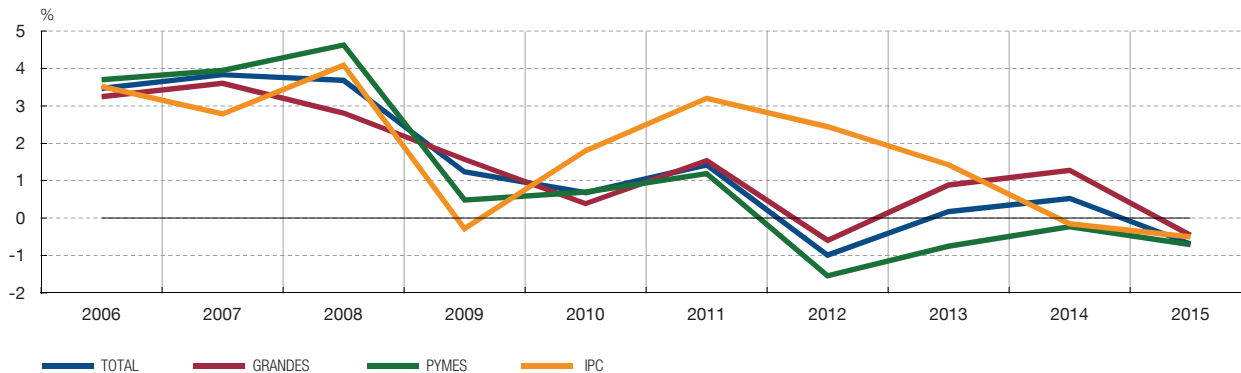
FUENTES: Registros Mercantiles y Banco de España.

GRÁFICOS DE SÍNTESIS

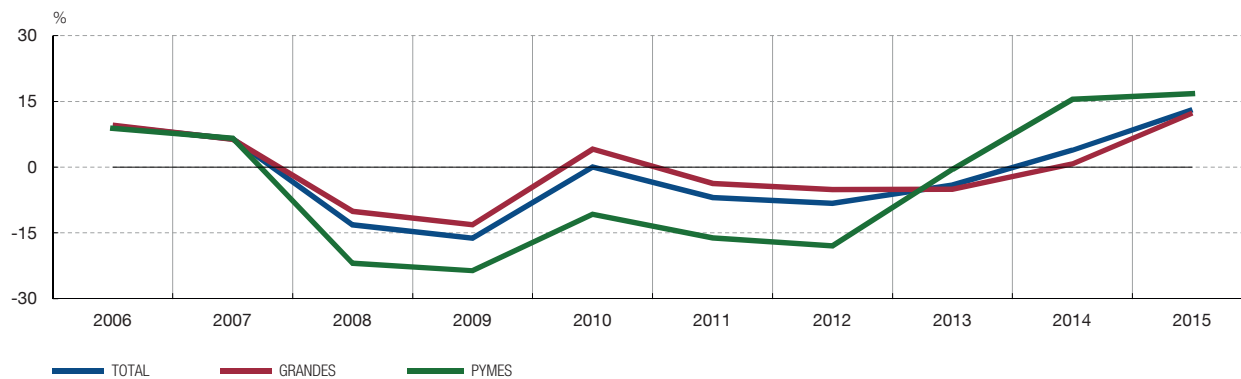
3 RESULTADOS DE LAS SOCIEDADES NO FINANCIERAS (2006-2015). CBI (cont.)

3.1 Principales indicadores referidos al total de empresas, grandes y pymes

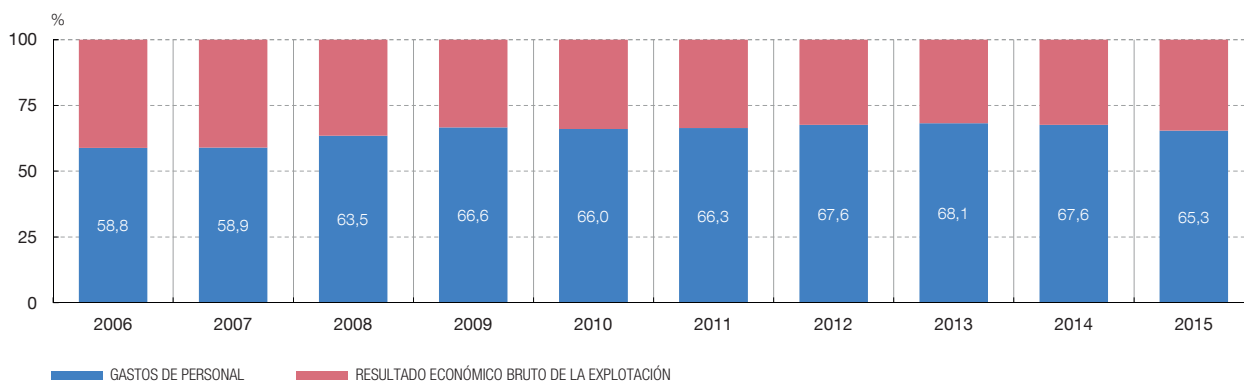
3.1.4 GASTOS DE PERSONAL POR TRABAJADOR. EVOLUCIÓN COMPARADA CON EL IPC DEL EJERCICIO
Tasas de variación



3.1.5 RESULTADO ECONÓMICO BRUTO DE LA EXPLOTACIÓN
Tasas de variación



3.1.6 DISTRIBUCIÓN DEL VAB EN GASTOS DE PERSONAL Y RESULTADO ECONÓMICO BRUTO DE LA EXPLOTACIÓN



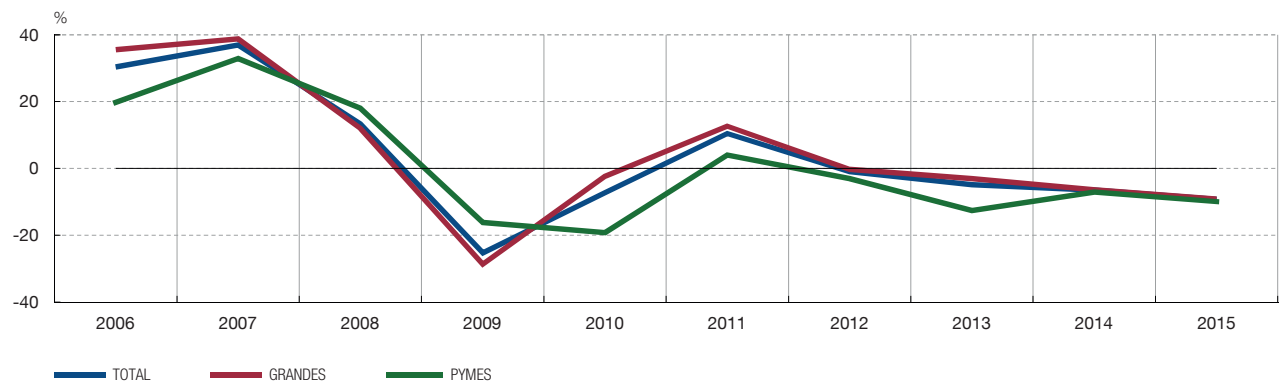
FUENTES: Registros Mercantiles, Instituto Nacional de Estadística y Banco de España.

GRÁFICOS DE SÍNTESIS

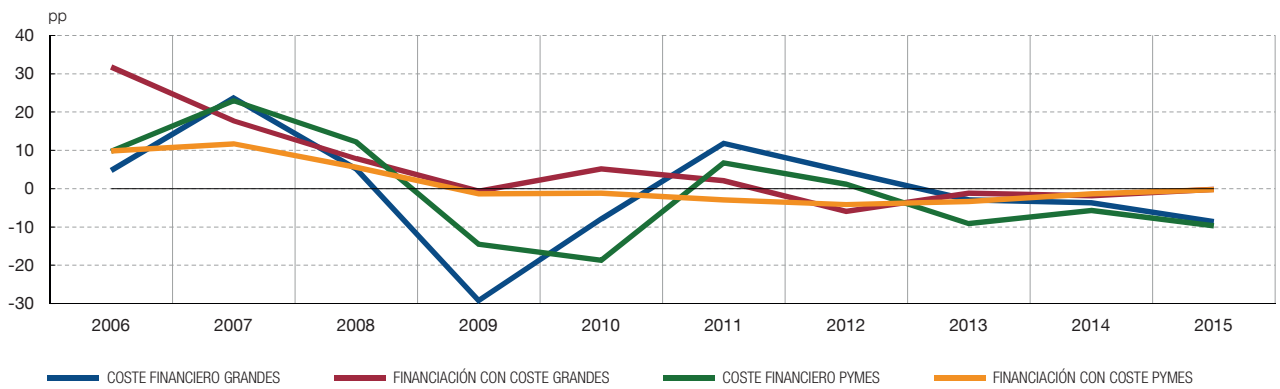
3 RESULTADOS DE LAS SOCIEDADES NO FINANCIERAS (2006-2015). CBI (cont.)

3.1 Principales indicadores referidos al total de empresas, grandes y pymes

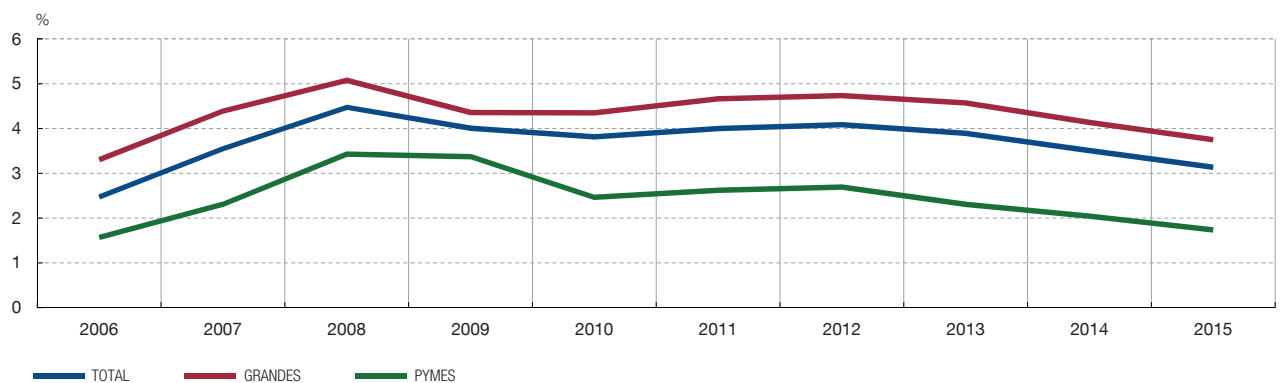
3.1.7 GASTOS FINANCIEROS
Tasas de variación



3.1.8 EVOLUCIÓN DE LOS COMPONENTES DEL GASTO FINANCIERO



3.1.9 GASTOS FINANCIEROS SOBRE PRODUCCIÓN (a)



FUENTES: Registros Mercantiles y Banco de España.

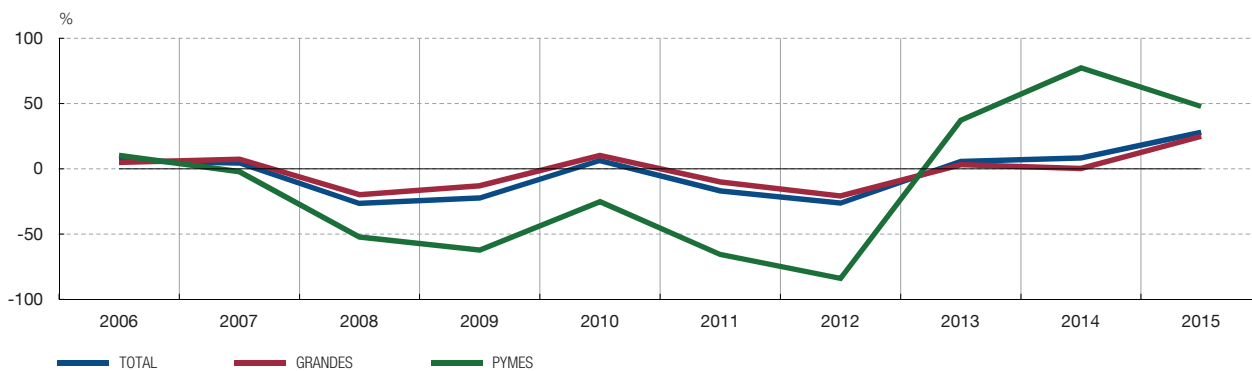
a Serie enlazada: para obviar los problemas derivados de la existencia de diferentes muestras de empresas entre dos bases consecutivas, el gráfico se confecciona a partir de los valores medios de los dos ejercicios comunes a ambas bases, excepto para las dos últimas observaciones. Dada la menor cobertura de la última base, la observación de 2015 se obtiene a partir de la de 2014, sobre la que se aplica la tasa de variación interna de la base 2015.

GRÁFICOS DE SÍNTESIS

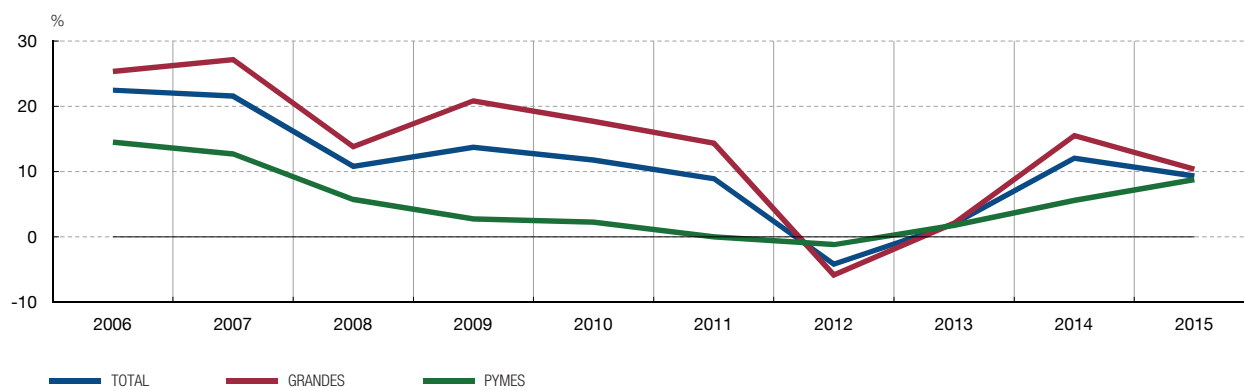
3 RESULTADOS DE LAS SOCIEDADES NO FINANCIERAS (2006-2015). CBI (cont.)

3.1 Principales indicadores referidos al total de empresas, grandes y pymes

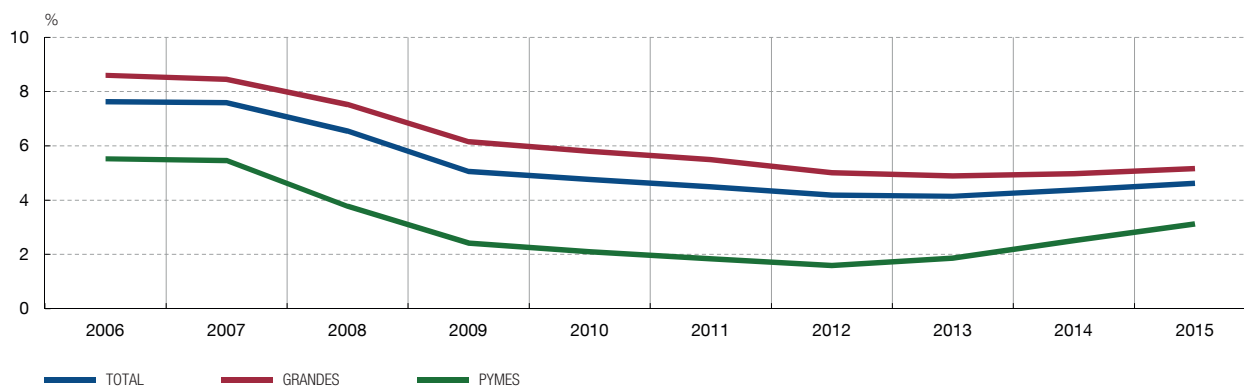
3.1.10 RESULTADO ORDINARIO NETO
Tasas de variación



3.1.11 RESULTADO NETO SOBRE EL VALOR AÑADIDO BRUTO (a)



3.1.12 RENTABILIDAD ORDINARIA DEL ACTIVO NETO (R.1) (a)
Ratios



FUENTES: Registros Mercantiles y Banco de España.

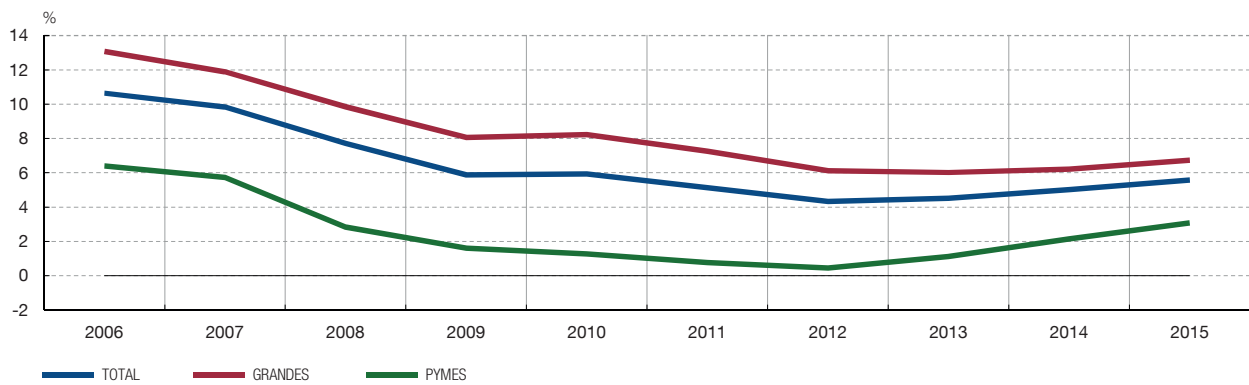
a Serie enlazada: para obviar los problemas derivados de la existencia de diferentes muestras de empresas entre dos bases consecutivas, el gráfico se confecciona a partir de los valores medios de los dos ejercicios comunes a ambas bases, excepto para las dos últimas observaciones. Dada la menor cobertura de la última base, la observación de 2015 se obtiene a partir de la de 2014, sobre la que se aplica la tasa de variación interna de la base 2015.

GRÁFICOS DE SÍNTESIS

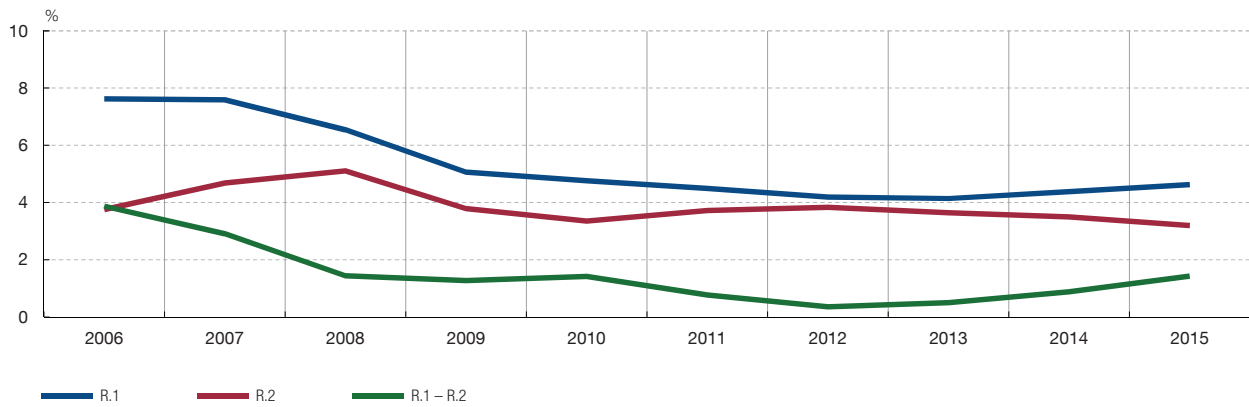
3 RESULTADOS DE LAS SOCIEDADES NO FINANCIERAS (2006-2015). CBI (cont.)

3.1 Principales indicadores referidos al total de empresas, grandes y pymes

3.1.13 RENTABILIDAD ORDINARIA DE LOS RECURSOS PROPIOS (R.3) (a)
Ratios



3.1.14 RENTABILIDAD ORDINARIA DEL ACTIVO NETO (R.1), COSTE FINANCIERO (R.2) Y SU DIFERENCIA (R.1 - R.2) (a)
Ratios



FUENTES: Registros Mercantiles y Banco de España.

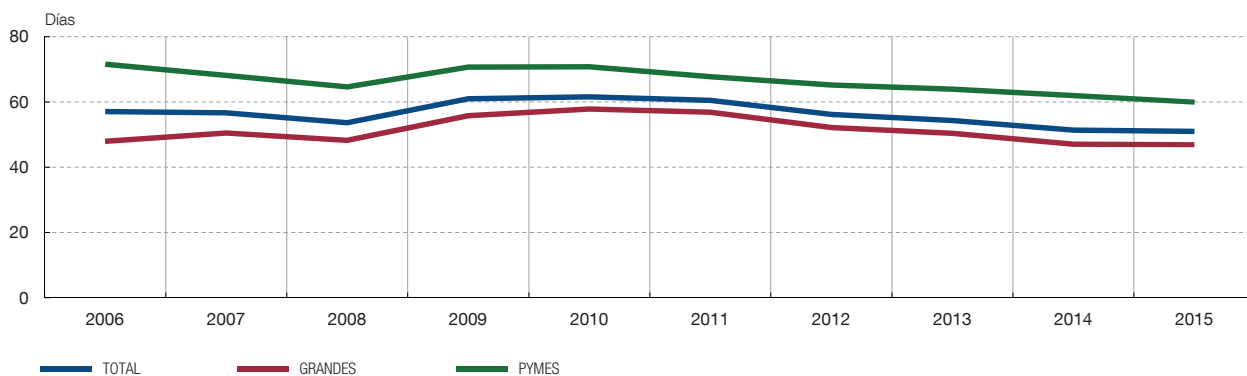
a Serie enlazada: para obviar los problemas derivados de la existencia de diferentes muestras de empresas entre dos bases consecutivas, el gráfico se confecciona a partir de los valores medios de los dos ejercicios comunes a ambas bases, excepto para las dos últimas observaciones. Dada la menor cobertura de la última base, la observación de 2015 se obtiene a partir de la de 2014, sobre la que se aplica la tasa de variación interna de la base 2015.

GRÁFICOS DE SÍNTESIS

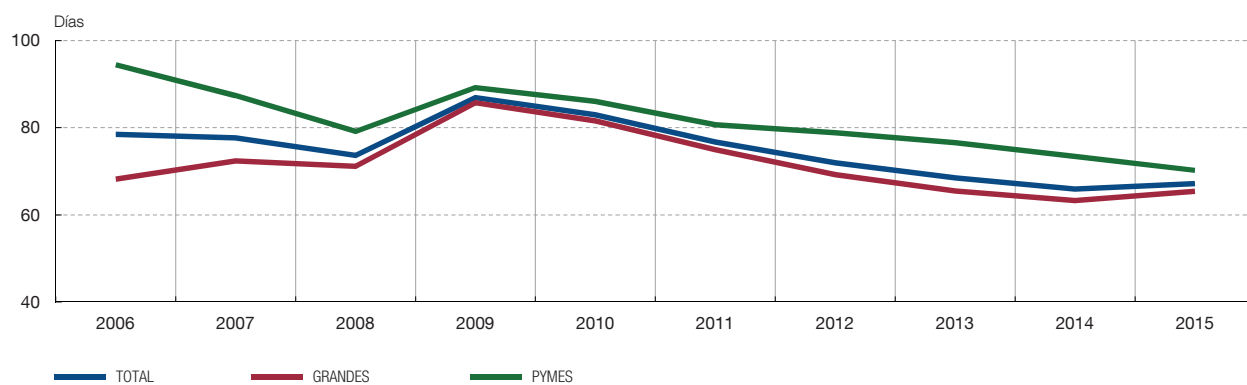
3 RESULTADOS DE LAS SOCIEDADES NO FINANCIERAS (2006-2015). CBI (cont.)

3.1 Principales indicadores referidos al total de empresas, grandes y pymes

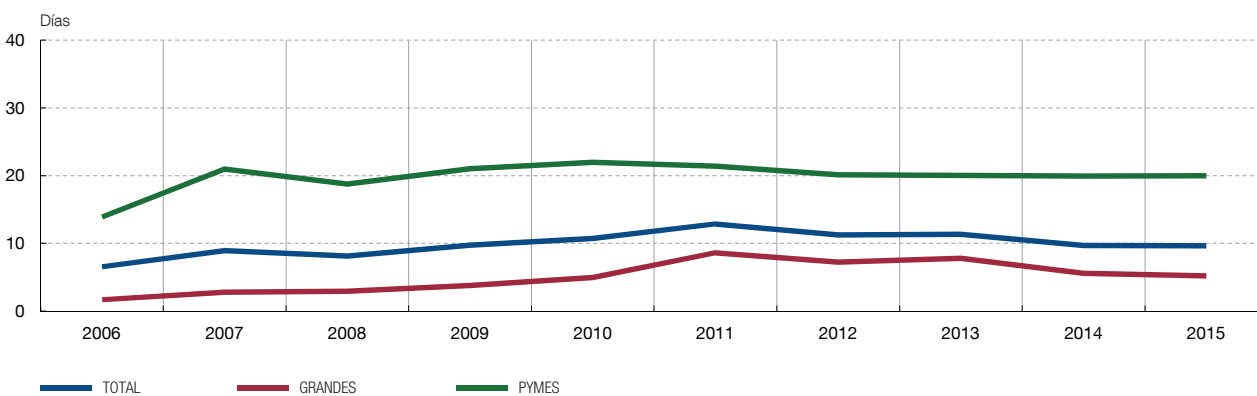
3.1.15 PERÍODO MEDIO DE COBRO A CLIENTES (a)



3.1.16 PERÍODO MEDIO DE PAGO A PROVEEDORES (a)



3.1.17 FINANCIACIÓN COMERCIAL NETA (CLIENTES - PROVEEDORES) / VENTAS (a)



FUENTES: Registros Mercantiles y Banco de España.

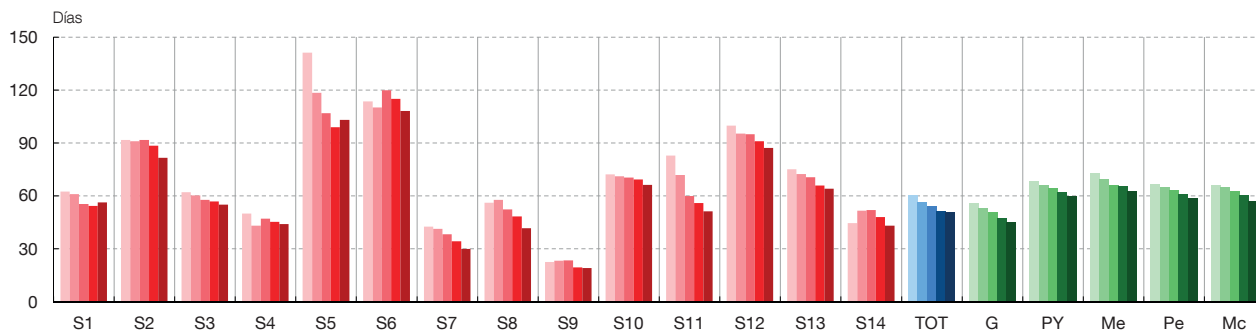
a Serie enlazada: para obviar los problemas derivados de la existencia de diferentes muestras de empresas entre dos bases consecutivas, el gráfico se confecciona a partir de los valores medios de los dos ejercicios comunes a ambas bases, excepto para las dos últimas observaciones. Dada la menor cobertura de la última base, la observación de 2015 se obtiene a partir de la de 2014, sobre la que se aplica la tasa de variación interna de la base 2015.

GRÁFICOS DE SÍNTESIS

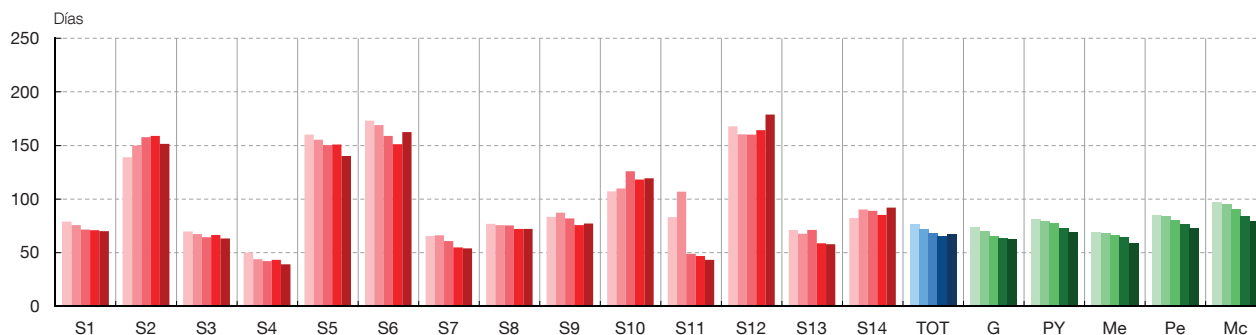
3 RESULTADOS DE LAS SOCIEDADES NO FINANCIERAS (2006-2015). CBI (cont.)

3.1 Principales indicadores referidos al total de empresas, grandes y pymes. Detalle por tamaños y actividad principal

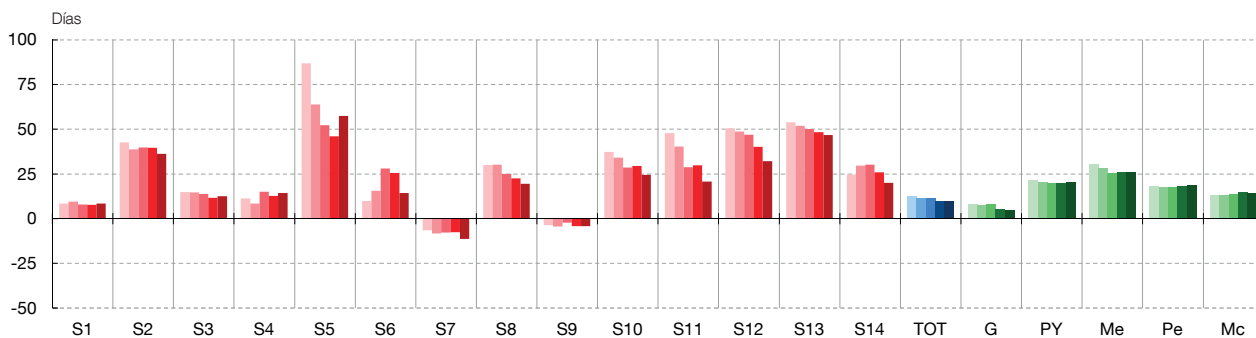
3.1.18 PERÍODO MEDIO DE COBRO A CLIENTES (2011-2015). DETALLES POR ACTIVIDAD Y TAMAÑO DE LAS EMPRESAS



3.1.19 PERÍODO MEDIO DE PAGO A PROVEEDORES (2011-2015). DETALLES POR ACTIVIDAD Y TAMAÑO DE LAS EMPRESAS



3.1.20 FINANCIACIÓN COMERCIAL NETA (CLIENTES – PROVEEDORES) / VENTAS (2011-2015). DETALLES POR ACTIVIDAD Y TAMAÑO DE LAS EMPRESAS



S1 Agricultura, ganadería, silvicultura y pesca	S10 Información y comunicaciones
S2 Industrias extractivas	S11 Actividades inmobiliarias
S3 Industria manufacturera	S12 Actividades profesionales, científicas y técnicas
S4 Suministro de energía eléctrica, gas, vapor y aire acondicionado	S13 Actividades administrativas y servicios auxiliares
S5 Suministro de agua, actividades de saneamiento, gestión de residuos y descontaminación	S14 Otros servicios
S6 Construcción	TOT Total
S7 Comercio al por mayor y al por menor; reparación de vehículos de motor y motocicletas	G Grandes
S8 Transporte y almacenamiento	PY Pymes
S9 Hostelería	Me Medianas
	Pe Pequeñas
	Mc Microempresas

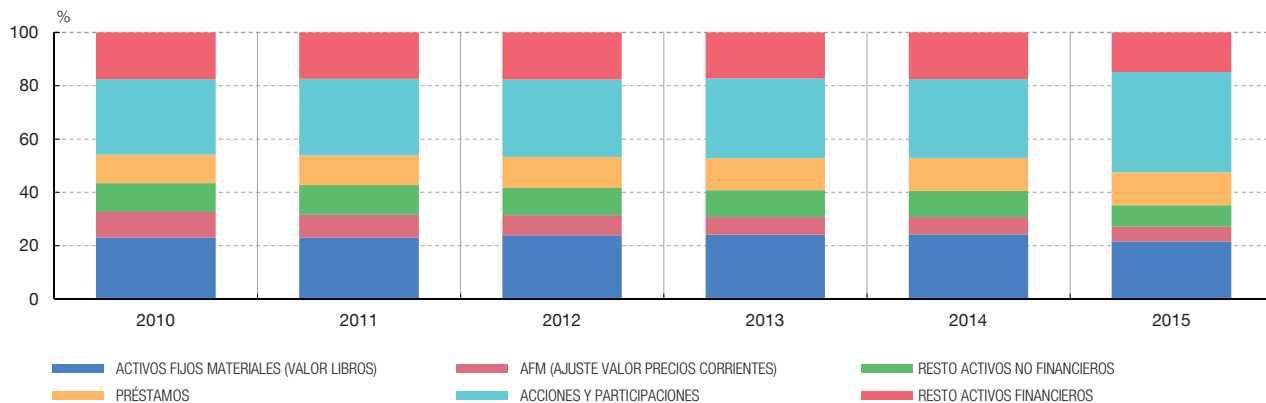
FUENTES: Registros Mercantiles y Banco de España.

GRÁFICOS DE SÍNTESIS

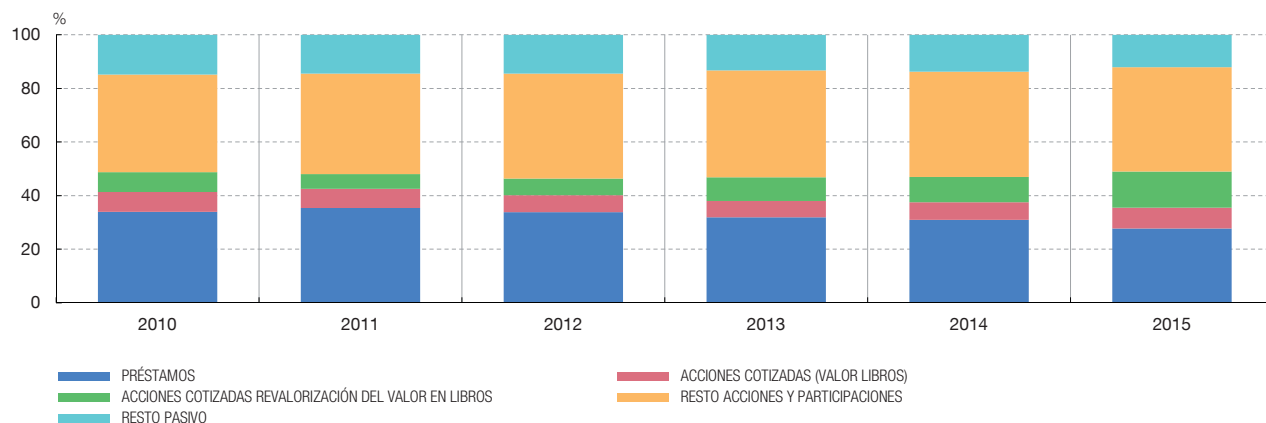
3 RESULTADOS DE LAS SOCIEDADES NO FINANCIERAS (2006-2015). CBI (cont.)

3.2 Otros indicadores referidos al total de empresas, grandes y pymes

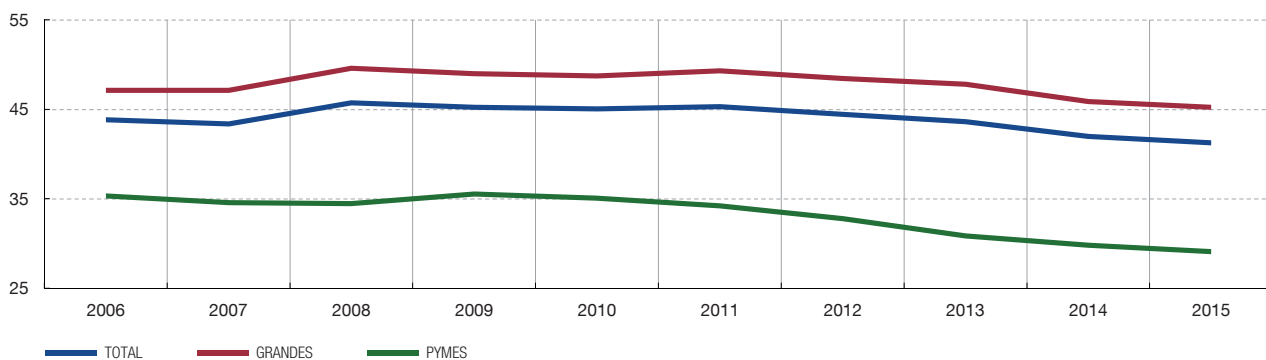
BALANCE Y SUS FLUJOS 3.2.1 ACTIVO (ESTRUCTURA)



BALANCE Y SUS FLUJOS 3.2.2 PASIVO (ESTRUCTURA)



BALANCE Y SUS FLUJOS 3.2.3 RATIOS DE POSICIÓN FINANCIERA. ENDEUDAMIENTO E.1 (RECURSOS AJENOS CON COSTE / ACTIVO NETO) (a)



FUENTES: Registros Mercantiles y Banco de España.

a Serie enlazada: para obviar los problemas derivados de la existencia de diferentes muestras de empresas entre dos bases consecutivas, el gráfico se confecciona a partir de los valores medios de los dos ejercicios comunes a ambas bases, excepto para las dos últimas observaciones. Dada la menor cobertura de la última base, la observación de 2015 se obtiene a partir de la de 2014, sobre la que se aplica la tasa de variación interna de la base 2015.

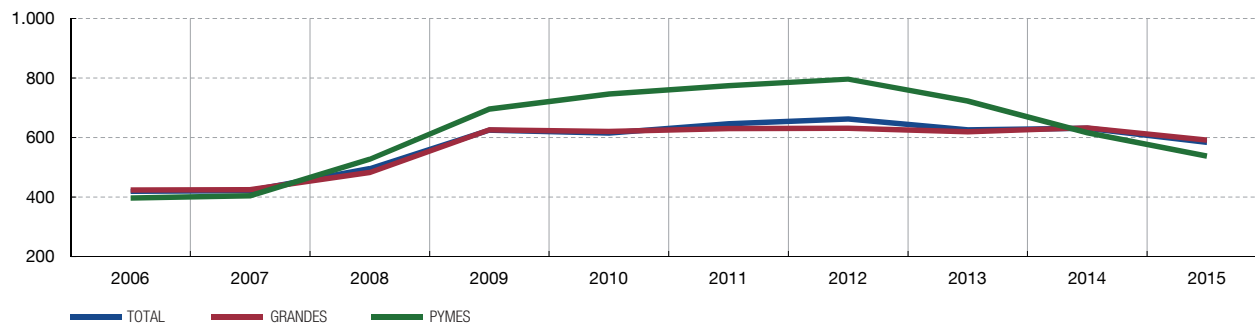
GRÁFICOS DE SÍNTESIS

3 RESULTADOS DE LAS SOCIEDADES NO FINANCIERAS (2006-2015). CBI (cont.)

3.2 Otros indicadores referidos al total de empresas, grandes y pymes

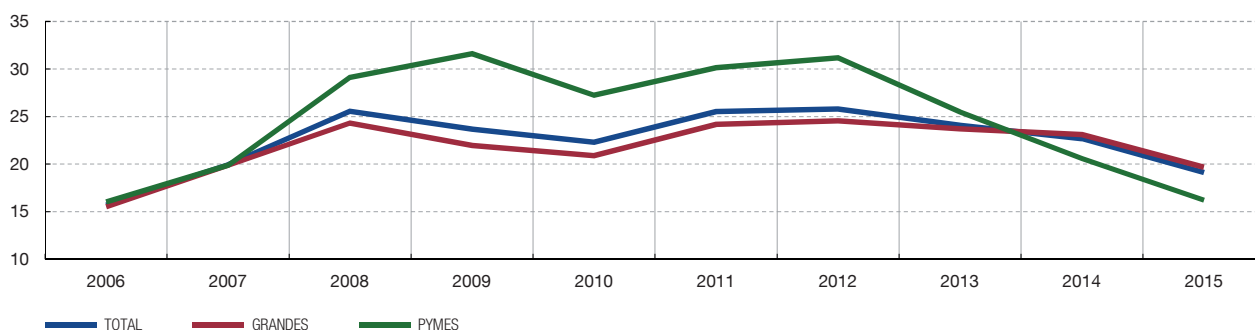
BALANCE Y SUS FLUJOS

3.2.4 RATIOS DE POSICIÓN FINANCIERA. ENDEUDAMIENTO E.2 [(RECURSOS AJENOS CON COSTE) / (REB + INGRESOS FINANCIEROS)] (a)



BALANCE Y SUS FLUJOS

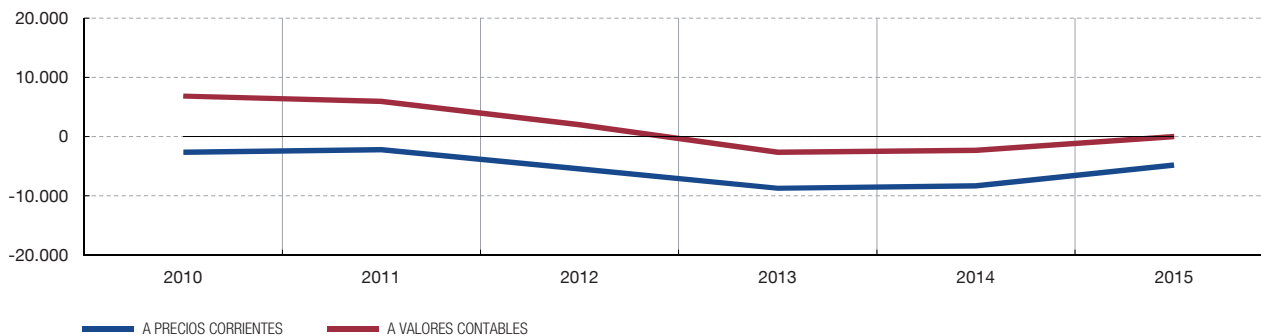
3.2.5 RATIOS DE POSICIÓN FINANCIERA. CARGA FINANCIERA POR INTERESES [(INTERESES POR FINANCIACIÓN RECIBIDA) / (REB + INGRESOS FINANCIEROS)] (a)



BALANCE Y SUS FLUJOS

3.2.6 FORMACIÓN NETA DE CAPITAL FIJO. BASE DE DATOS CBA

Valores absolutos



FUENTES: Registros Mercantiles y Banco de España.

a. Serie enlazada: para obviar los problemas derivados de la existencia de diferentes muestras de empresas entre dos bases consecutivas, el gráfico se confecciona a partir de los valores medios de los dos ejercicios comunes a ambas bases, excepto para las dos últimas observaciones. Dada la menor cobertura de la última base, la observación de 2015 se obtiene a partir de la de 2014, sobre la que se aplica la tasa de variación interna de la base 2015.

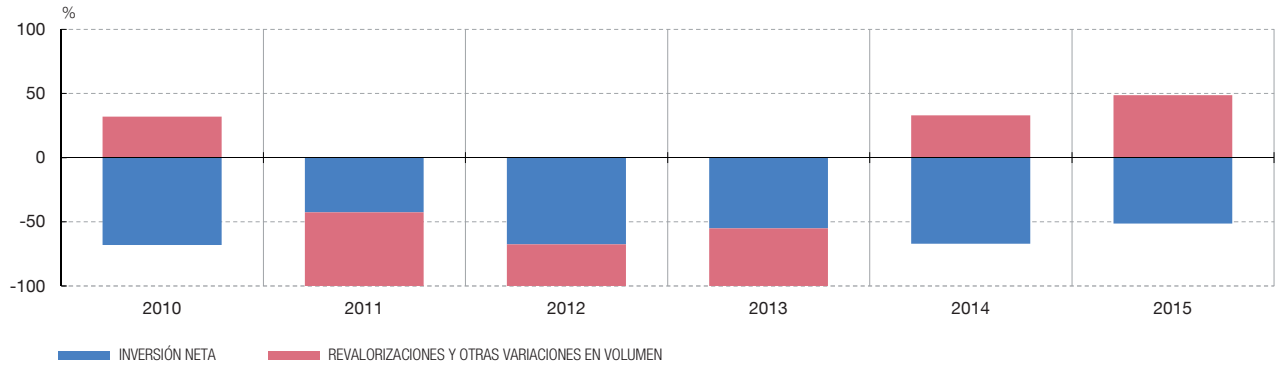
GRÁFICOS DE SÍNTESIS

3 RESULTADOS DE LAS SOCIEDADES NO FINANCIERAS (2006-2015). CBI (cont.)

3.2 Otros indicadores referidos al total de empresas, grandes y pymes

BALANCE Y SUS FLUJOS

3.2.7 COMPOSICIÓN DEL INCREMENTO DE LOS ACTIVOS FIJOS MATERIALES (RATIOS COMBINADAS)



FUENTES: Registros Mercantiles y Banco de España.