

## TARGET2-BANCO DE ESPAÑA

### Número e importe de operaciones enviadas + recibidas (i)

	Volumen		Importe	
	Operaciones	% variación	Importe(ii)	% variación
2006	10.747.625		82.485.736	
2007	12.069.759	12,30%	96.633.194	17,15%
2008 (iii)	11.090.567	-8,11%	93.014.351	-3,74%

### Número e importe de operaciones enviadas (iv) y (v)

	Volumen		Importe	
	Operaciones	% variación	Importe(ii)	% variación
2009	7.542.993	-31,99%	93.749.528	0,79%
2010	7.532.420	-0,14%	88.310.860	-5,80%
2011				
Ene	601.256	-15,15%	7.539.763	-13,22%
Feb	592.891	-1,39%	7.830.437	3,86%
Mar	686.217	15,74%	8.332.531	6,41%
Abr	591.660	-13,78%	6.802.018	-18,37%
May	656.394	10,94%	7.833.540	15,16%
Jun	653.433	-0,45%	7.781.729	-0,66%
Jul	649.265	-0,64%	7.816.318	0,44%
Ago	570.687	-12,10%	8.785.297	12,40%
Sep	629.191	10,25%	7.951.330	-9,49%
Oct	630.055	0,14%	8.551.903	7,55%
Nov	647.655	2,79%	8.074.903	-5,58%
Dic	675.541	4,31%	7.093.559	-12,15%

(i) incluye datos de operaciones nacionales y transfronterizas, tanto enviadas como recibidas

(ii) importes en millones de euros

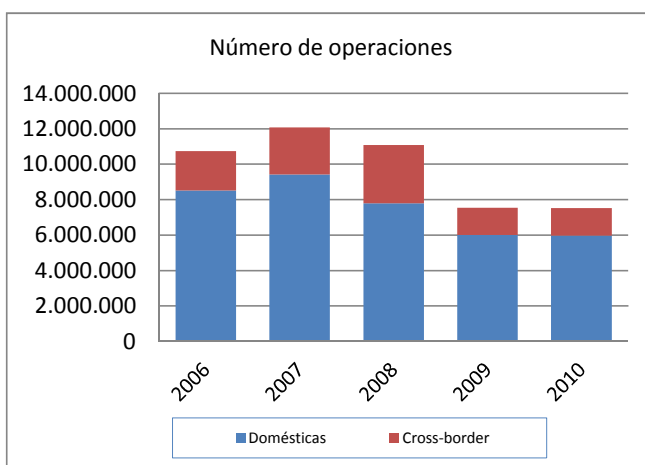
(iii) el 18 de febrero de 2008 desaparece el SLBE y se crea TARGET2-BE

(iv) desde Enero de 2009 con el objetivo de mejorar la calidad, el SEBC ha implantado una nueva metodología para la elaboración de datos sobre TARGET2. Este hecho debe tenerse en cuenta si se comparan los datos de antes y después de la implantación.

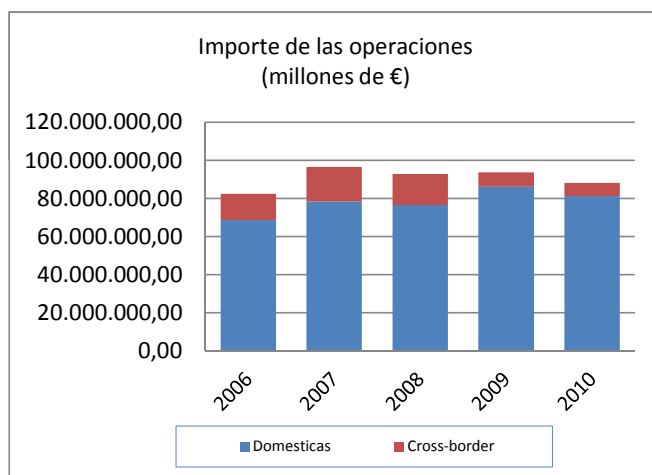
(v) incluye datos de operaciones domésticas y cross-border enviadas y excluye las Transferencias de Liquidez

## TARGET2-BANCO DE ESPAÑA

	Número de operaciones	
	Domésticas	Cross-border
<b>2006</b>	8.515.166	2.232.459
<b>2007</b>	9.428.092	2.641.667
<b>2008</b>	7.802.257	3.288.310
<b>2009</b>	6.010.679	1.532.314
<b>2010</b>	5.977.590	1.554.830
ene-11	472.236	129.020
feb-11	468.764	124.127
mar-11	544.441	141.776
abr-11	469.949	121.711
may-11	523.367	133.027
jun-11	522.805	130.628
jul-11	520.494	128.771
ago-11	448.875	121.812
sep-11	503.287	125.904
oct-11	497.746	132.309
nov-11	512.586	135.069
dic-11	537.912	137.629



	Importe de las operaciones (*)	
	Domésticas	Cross-border
<b>2006</b>	68.703.787,41	13.781.948,79
<b>2007</b>	78.532.254,47	18.100.939,97
<b>2008</b>	76.619.234,72	16.395.116,37
<b>2009</b>	86.235.874,71	7.513.653,32
<b>2010</b>	81.270.429,58	7.040.430,70
ene-11	6.834.650,14	705.112,83
feb-11	7.177.013,33	653.423,59
mar-11	7.568.884,94	763.645,92
abr-11	6.097.196,40	704.821,12
may-11	6.973.550,57	859.989,01
jun-11	7.008.809,36	772.919,64
jul-11	7.022.006,30	794.311,92
ago-11	7.977.764,01	807.532,99
sep-11	7.158.308,94	793.021,50
oct-11	7.791.119,45	760.783,73
nov-11	7.302.871,30	772.031,91
dic-11	6.292.018,33	801.540,52

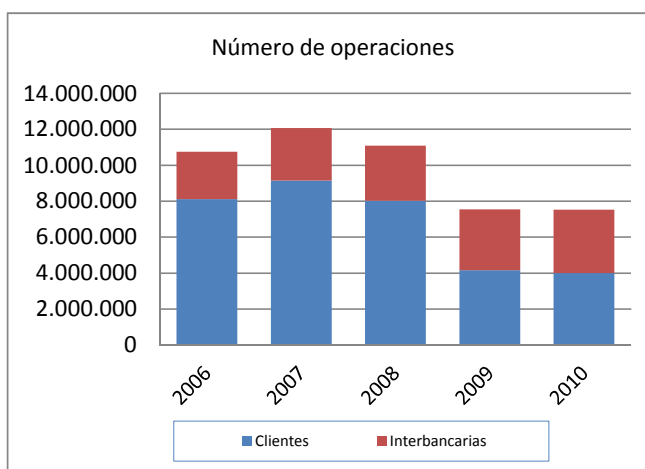


Importe medio por operación (*)	2006	2007	2008	2009	2010
<b>Total</b>	7,67	8,00	8,39	12,43	11,72
<b>Destino</b>					
Domésticas	8,07	8,33	9,82	14,35	13,60
Cross-border	6,17	6,85	4,99	4,90	4,53

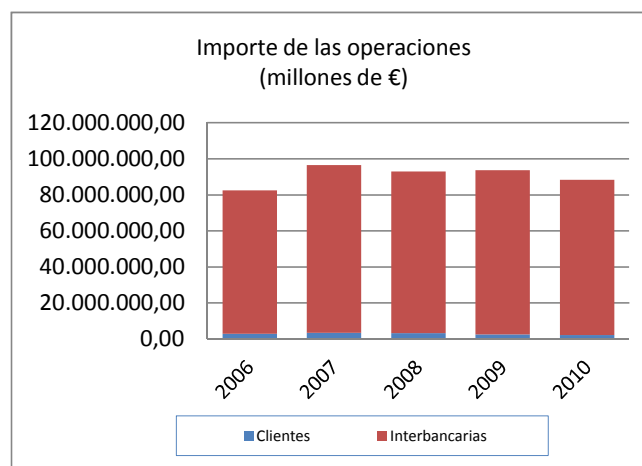
(\*) Importes en millones de euros

## TARGET2-BANCO DE ESPAÑA

	Número de operaciones	
	Clientes	Interbancarias
<b>2006</b>	8.112.262	2.635.363
<b>2007</b>	9.151.027	2.918.732
<b>2008</b>	8.025.910	3.064.657
<b>2009</b>	4.170.081	3.372.912
<b>2010</b>	3.997.014	3.535.406
ene-11	312.865	288.391
feb-11	310.669	282.222
mar-11	355.348	330.869
abr-11	308.780	282.880
may-11	338.491	317.903
jun-11	335.486	317.947
jul-11	336.955	312.310
ago-11	276.973	293.714
sep-11	322.713	306.478
oct-11	332.950	297.105
nov-11	333.676	313.979
dic-11	353.040	322.501



	Importe de las operaciones (*)	
	Clientes	Interbancarias
<b>2006</b>	3.047.072,79	79.438.663,41
<b>2007</b>	3.493.976,18	93.139.218,26
<b>2008</b>	3.397.932,02	89.616.419,07
<b>2009</b>	2.651.586,19	91.097.941,85
<b>2010</b>	2.388.267,94	85.922.592,34
ene-11	205.041,76	7.334.721,20
feb-11	203.972,49	7.626.464,43
mar-11	228.420,05	8.104.110,80
abr-11	210.280,44	6.591.737,08
may-11	219.428,47	7.614.111,11
jun-11	215.294,57	7.566.434,42
jul-11	221.886,00	7.594.432,22
ago-11	172.943,39	8.612.353,62
sep-11	204.290,31	7.747.040,13
oct-11	207.628,64	8.344.274,55
nov-11	209.830,04	7.865.073,18
dic-11	253.203,70	6.840.355,15



Importe medio por operación (*)	2006	2007	2008	2009	2010
<b>Total</b>	7,67	8,00	8,39	12,43	11,72
<b>Ámbito</b>					
De clientes	0,38	0,38	0,42	0,64	0,60
Interbancarias	30,14	31,91	29,24	27,00	24,30

(\*) Importes en millones de euros

## TARGET2-BANCO DE ESPAÑA

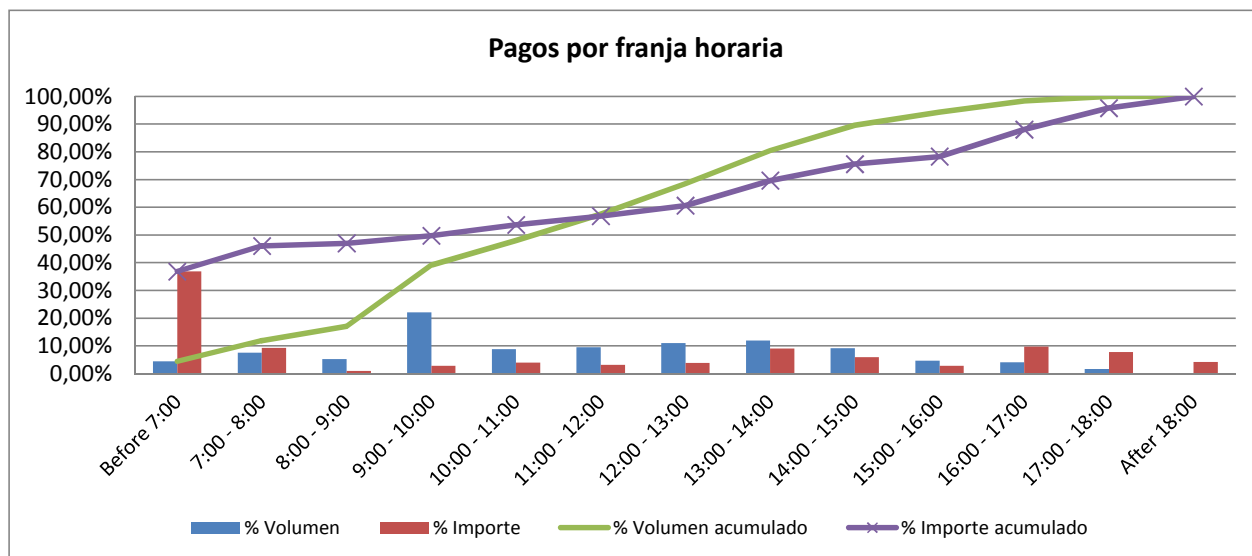


Gráfico elaborado con datos de 2.010

### Número de participantes

	Total	Directos (*)	Indirectos
2006	226	182	41
2007	219	178	41
2008	234	138	96
2009	232	134	98
2010	232	133	99

(\*) Se incluye al BdE como participante directo

### Indicadores de concentración (\*)

Número	52,25
Importe	45,90

Datos de 2.010

(\*) Porcentaje sobre el total de las operaciones liquidadas por las cinco entidades más activas, sin incluir a BdE