

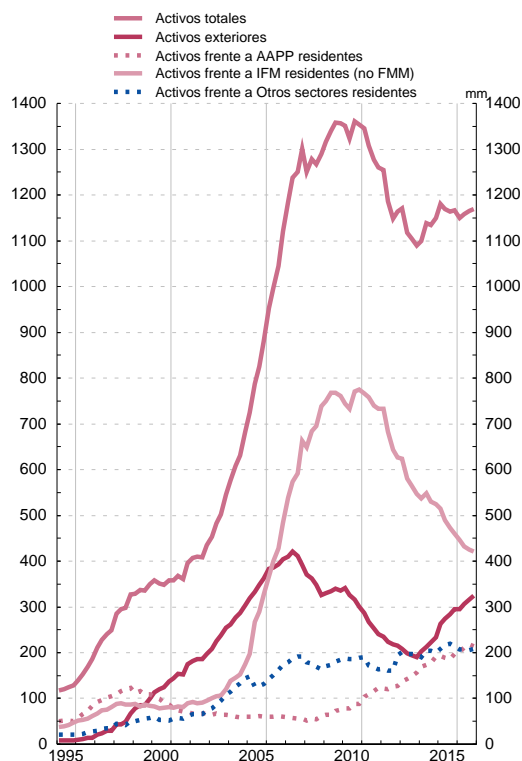
### 8.13. OTRAS ENTIDADES FINANCIERAS (a): BALANCE FINANCIERO CONSOLIDADO (b)

■ Serie representada gráficamente.

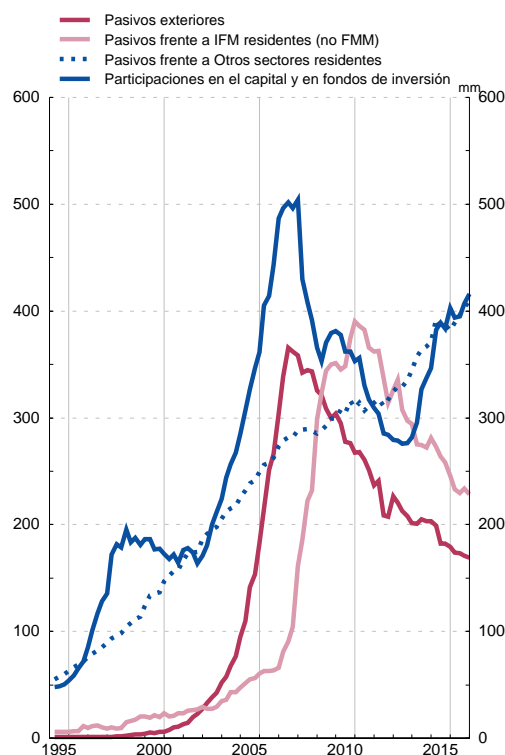
Miles de millones de Euros

	Activos financieros netos 1=2+5+8+11-14-15	Activos financieros exteriores netos			Activos financieros netos frente a las Administraciones públicas residentes			Activos financieros netos frente a Instituciones financieras monetarias residentes (c)			Activos financieros netos frente a Otros sectores residentes (d)			Participaciones en el capital y en Fondos de inversión 14	Otros pasivos (neto) 15	Pro memoria: Activos financieros totales 16=3+6+9+12
		Neto 2=3-4	Activo 3	Pasivo 4	Neto 5=6-7	Activo 6	Pasivo 7	Neto 8=9-10	Activo 9	Pasivo 10	Neto 11=12-13	Activo 12	Pasivo 13			
<b>08</b>	28	1	326	325	59	61	2	440	739	298	-121	164	285	366	-14	1 290
<b>09</b>	34	32	336	304	73	76	3	409	760	351	-115	185	300	381	-16	1 357
<b>10</b>	54	34	301	267	86	89	3	385	775	390	-120	189	309	353	-22	1 354
<b>11</b>	48	4	241	237	122	123	1	370	732	362	-151	164	314	309	-12	1 260
<b>13 /</b>	21	-12	208	220	133	138	5	288	623	336	-128	202	330	279	-20	1 170
<b>II</b>	8	-15	198	213	138	143	5	273	580	307	-133	197	329	276	-19	1 118
<b>III</b>	2	-14	195	208	144	148	5	268	565	297	-138	197	335	276	-19	1 105
<b>IV</b>	-18	-11	191	202	152	157	5	253	547	294	-149	195	344	282	-19	1 090
<b>14 /</b>	-14	3	203	201	164	169	5	262	537	275	-167	190	357	296	-19	1 100
<b>II</b>	-17	8	213	205	169	173	4	273	548	275	-159	205	364	326	-19	1 138
<b>III</b>	-31	20	223	203	173	177	4	258	530	272	-163	204	367	337	-18	1 134
<b>IV</b>	-35	30	234	203	188	192	4	243	524	281	-171	200	371	346	-21	1 150
<b>15 /</b>	-50	64	263	199	189	193	4	242	515	273	-184	209	393	383	-21	1 180
<b>II</b>	-34	92	274	182	184	188	4	226	490	264	-169	217	386	389	-21	1 169
<b>III</b>	-28	102	284	182	183	186	4	214	473	258	-167	220	387	384	-24	1 164
<b>IV</b>	-23	116	295	179	195	198	3	214	459	246	-168	214	382	403	-24	1 167
<b>16 /</b>	-17	121	295	174	198	202	4	213	447	233	-183	207	389	394	-27	1 149
<b>II</b>	-12	133	306	173	209	212	3	202	432	230	-189	208	396	395	-27	1 158
<b>III</b>	-27	146	316	171	215	218	3	192	425	234	-197	206	404	407	-26	1 165
<b>IV</b>	-31	156	325	169	212	214	3	193	421	228	-201	209	410	416	-26	1 169

#### ACTIVOS FINANCIEROS



#### PASIVOS



FUENTE: Cuentas financieras de la economía española

(a) Constituido por Fondos de inversión (Instituciones de inversión colectiva incluidos los Fondos monetarios), Instituciones financieras de ámbito limitado y prestamistas de dinero, Empresas de seguros y Fondos de pensiones, Otros intermediarios financieros y Auxiliares financieros

(b) La consolidación se refiere a la compensación de las posiciones activas y pasivas (intra-sectoriales) entre las entidades que conforman un sector económico o agrupación de sectores económicos, en este caso, las incluidas en la agrupación institucional Otras entidades financieras

(c) Excepto Fondos del mercado monetario que en este indicador están incluidos entre las entidades que constituyen la agrupación institucional Otras entidades financieras

(d) Empresas no financieras, Hogares e Instituciones sin fines de lucro al servicio de los hogares