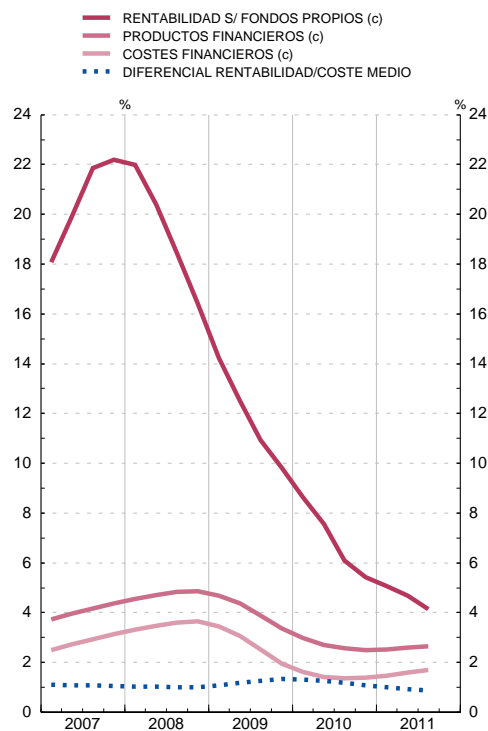


8.10. CUENTA DE RESULTADOS DE ENTIDADES DE DEPOSITO RESIDENTES EN ESPAÑA

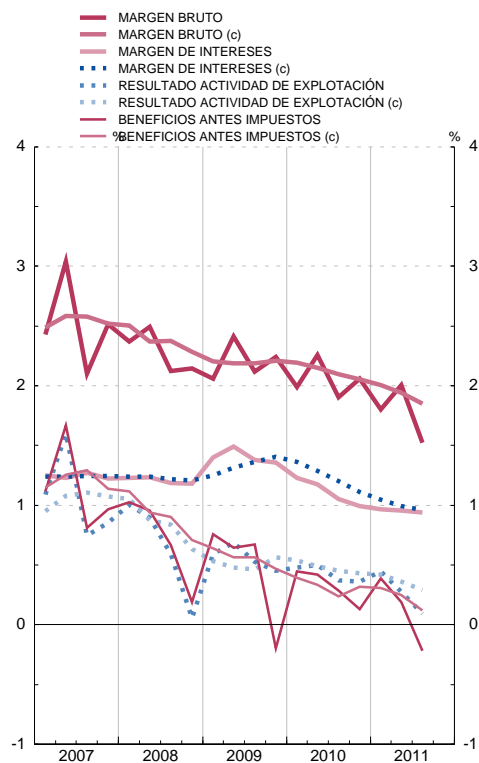
■ Serie representada gráficamente.

	En porcentaje sobre el balance medio ajustado											En porcentaje				
	1	2	3	4	5	6	7		8	9	10	11	12	13	14	15
							Del cual	Otros resultados de explotación								
Productos financieros	Costes	Margen de intereses	Rendimiento instru. cap. y otrosptos. y gastos	Margen bruto	Gastos de explotación	De personal	Otros resultados de explotación	Resultado de la actividad de explotación	Resto de productos y costes	Benefic. antes de impuest. (cont. hasta 1991)	Rentabilidad media de Fondos propios (a)	Rentabilidad media de operac. activas (b)	Coste medio de operac. pasivas (b)	Diferencia (13-14)		
08	4,8	3,6	1,2	1,0	2,1	1,0	0,6	1,1	0,1	0,3	0,2	12,5	5,1	4,2	1,0	
09	2,8	1,4	1,4	0,9	2,2	1,0	0,6	0,8	0,5	0,8	-0,2	8,0	3,6	2,3	1,3	
10	2,5	1,6	1,0	1,1	2,1	1,0	0,6	0,7	0,4	0,5	0,1	5,4	2,7	1,6	1,1	
08 IV	4,8	3,6	1,2	1,0	2,1	1,0	0,6	1,1	0,1	0,3	0,2	12,5	5,1	4,2	1,0	
09 I	4,1	2,7	1,4	0,7	2,1	0,9	0,6	0,5	0,6	0,3	0,8	11,4	5,0	3,9	1,1	
II	3,5	2,1	1,5	0,9	2,4	0,9	0,6	0,8	0,7	0,2	0,6	10,0	4,7	3,5	1,2	
III	3,0	1,6	1,4	0,7	2,1	0,9	0,6	0,6	0,5	0,3	0,7	9,9	4,2	2,9	1,3	
IV	2,8	1,4	1,4	0,9	2,2	1,0	0,6	0,8	0,5	0,8	-0,2	8,0	3,6	2,3	1,3	
10 I	2,5	1,3	1,2	0,8	2,0	0,9	0,6	0,6	0,5	0,1	0,4	6,6	3,2	1,9	1,3	
II	2,5	1,3	1,2	1,1	2,3	0,9	0,6	0,8	0,5	0,2	0,4	5,7	2,9	1,6	1,3	
III	2,5	1,4	1,1	0,9	1,9	0,9	0,6	0,6	0,4	0,2	0,3	4,0	2,7	1,6	1,2	
IV	2,5	1,6	1,0	1,1	2,1	1,0	0,6	0,7	0,4	0,5	0,1	5,4	2,7	1,6	1,1	
11 I	2,6	1,6	1,0	0,8	1,8	0,9	0,6	0,4	0,4	0,1	0,4	5,2	2,7	1,7	1,0	
II	2,7	1,8	1,0	1,1	2,0	1,0	0,6	0,8	0,3	0,1	0,2	4,1	2,8	1,8	0,9	
III	2,8	1,8	0,9	0,6	1,5	0,9	0,5	0,5	0,1	0,3	-0,2	1,9	2,8	2,0	0,9	

CUENTA DE RESULTADOS
Ratios sobre balance ajustado medio y rentabilidades



CUENTA DE RESULTADOS
Ratios sobre balance ajustado medio



FUENTE: BE.

Nota: Las series de base de este indicador figuran en el Boletín Estadístico del Banco de España, cuadro 4.36.

a. Beneficio antes de impuestos dividido por Fondos propios.

b. Para calcular la rentabilidad y el coste medio, sólo se han considerado los activos y pasivos financieros que originan productos y costes financieros, respectivamente.

c. Media de los cuatro últimos trimestres.