

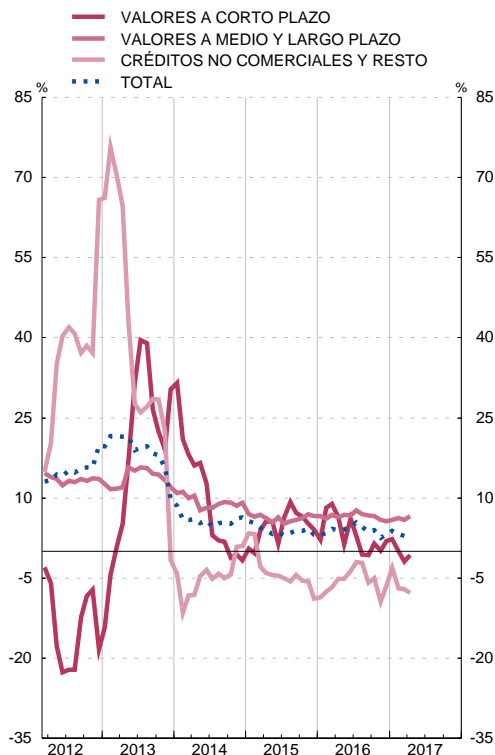
8.8. FINANCIACIÓN BRUTA A LAS ADMINISTRACIONES PÚBLICAS RESIDENTES EN ESPAÑA

■ Serie representada gráficamente.

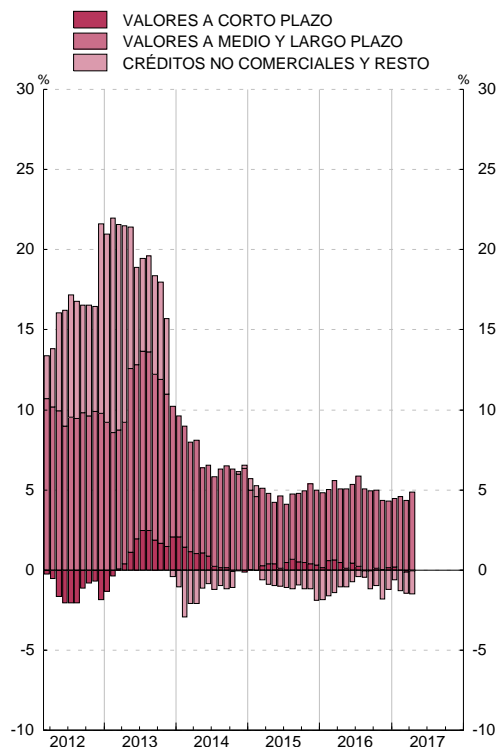
Millones de euros y porcentajes

	Financiación bruta			Valores a corto plazo				Valores a medio y largo plazo				Créditos no comerciales y resto (b)			
	Deuda PDE (a)	Variación mensual de la deuda PDE	T1/12 de col. 1	Saldos	Variación mensual	T1/12 de los saldos	Contribuciones a T1/12 del total deuda PDE	Saldos	Variación mensual	T1/12 de los saldos	Contribuciones a T1/12 del total deuda PDE	Saldos	Variación mensual	T1/12 de los saldos	Contribuciones a T1/12 del total deuda PDE
	1=4+8+12	2=5+9+13	3	4	5	6	7	8	9	10	11	12	13	14	15
12	891 502	147 179	19,8	60 576	-13 609	-18,3	-1,8	609 311	72 797	13,6	9,8	221 615	87 991	65,8	11,8
13	979 031	87 529	9,8	78 977	18 400	30,4	2,1	682 133	72 822	12,0	8,2	217 921	-3 694	-1,7	-0,4
14	1 041 624	62 593	6,4	77 611	-1 365	-1,7	-0,1	744 078	61 944	9,1	6,3	219 935	2 014	0,9	0,2
15	P 1 073 894	32 270	3,1	80 798	3 187	4,1	0,3	792 772	48 694	6,5	4,7	200 324	-19 611	-8,9	-1,9
15 Nov	P 1 072 963	10 293	4,2	81 048	1 485	5,2	0,4	787 372	9 398	7,0	5,0	204 543	-589	-5,6	-1,2
Dic	P 1 073 894	931	3,1	80 798	-250	4,1	0,3	792 772	5 400	6,5	4,7	200 324	-4 219	-8,9	-1,9
16 Ene	P 1 073 192	-702	3,0	80 695	-103	2,2	0,2	790 113	-2 659	6,5	4,7	202 383	2 060	-8,7	-1,8
Feb	P 1 082 927	9 735	3,4	82 544	1 849	8,2	0,6	797 787	7 674	6,2	4,4	202 596	213	-7,6	-1,6
Mar	P 1 096 855	13 928	4,2	81 893	-651	8,9	0,6	812 680	14 893	6,8	4,9	202 282	-313	-6,8	-1,4
Abr	P 1 080 716	-16 139	4,0	79 537	-2 355	6,4	0,5	798 510	-14 170	6,4	4,6	202 669	386	-5,2	-1,1
May	P 1 088 968	8 252	4,0	76 624	-2 913	1,4	0,1	810 777	12 267	6,9	5,0	201 567	-1 102	-5,2	-1,1
Jun	P 1 107 019	18 050	4,6	80 433	3 808	6,2	0,4	824 098	13 321	6,7	4,9	202 488	921	-3,7	-0,7
Jul	P 1 102 405	-4 613	5,4	79 807	-626	2,8	0,2	820 707	-3 392	7,7	5,6	201 892	-596	-2,1	-0,4
Ago	P 1 103 455	1 049	4,6	78 478	-1 329	-0,5	-0,0	824 328	3 621	6,9	5,1	200 649	-1 243	-2,1	-0,4
Sep	P 1 108 393	4 938	3,7	78 815	336	-0,7	-0,1	834 903	10 576	6,7	4,9	194 675	-5 973	-5,8	-1,1
Oct	P 1 105 096	-3 298	4,0	80 700	1 886	1,4	0,1	829 684	-5 220	6,6	4,9	194 712	36	-5,1	-1,0
Nov	P 1 100 348	-4 748	2,6	81 175	475	0,2	0,0	834 025	4 342	5,9	4,3	185 147	-9 565	-9,5	-1,8
Dic	P 1 106 952	6 604	3,1	82 375	1 200	2,0	0,1	837 236	3 210	5,6	4,1	187 340	2 193	-6,5	-1,2
17 Ene	P 1 114 890	7 939	3,9	82 554	178	2,3	0,2	836 302	-934	5,8	4,3	196 035	8 694	-3,1	-0,6
Feb	P 1 118 462	3 572	3,3	82 509	-45	-0,0	-0,0	847 465	11 163	6,2	4,6	188 488	-7 547	-7,0	-1,3
Mar	P 1 128 719	10 257	2,9	80 326	-2 183	-1,9	-0,1	860 518	13 053	5,9	4,4	187 875	-613	-7,1	-1,3
Abr	A 1 117 092	-11 627	3,4	78 938	-1 387	-0,8	-0,1	851 174	-9 344	6,6	4,9	186 980	-895	-7,7	-1,5

FINANCIACIÓN BRUTA A LAS ADMINISTRACIONES PÚBLICAS
Tasas de variación interanual



FINANCIACIÓN BRUTA A LAS ADMINISTRACIONES PÚBLICAS
Contribuciones a la tasa de variación interanual



FUENTE: BE.

a. Deuda elaborada según la metodología del Protocolo de Déficit Excesivo (PDE). Deuda bruta nominal consolidada.

b. Incluye emisión de moneda y Caja General de Depósitos.