

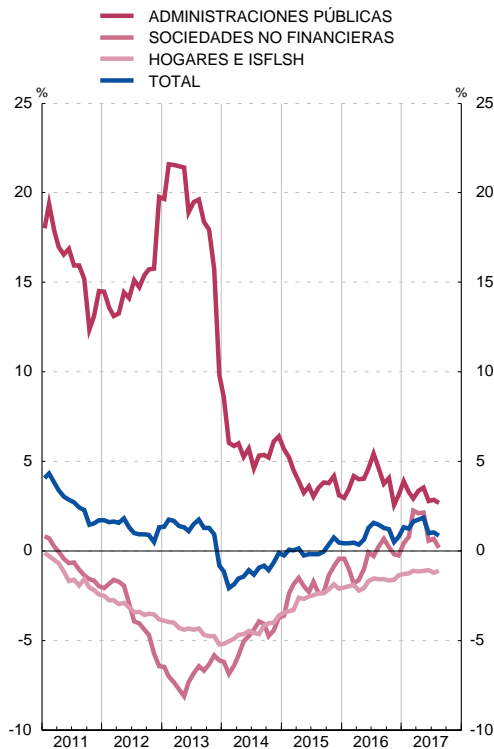
8.5. FINANCIACIÓN A LOS SECTORES NO FINANCIEROS, RESIDENTES EN ESPAÑA (a)

■ Serie representada gráficamente.

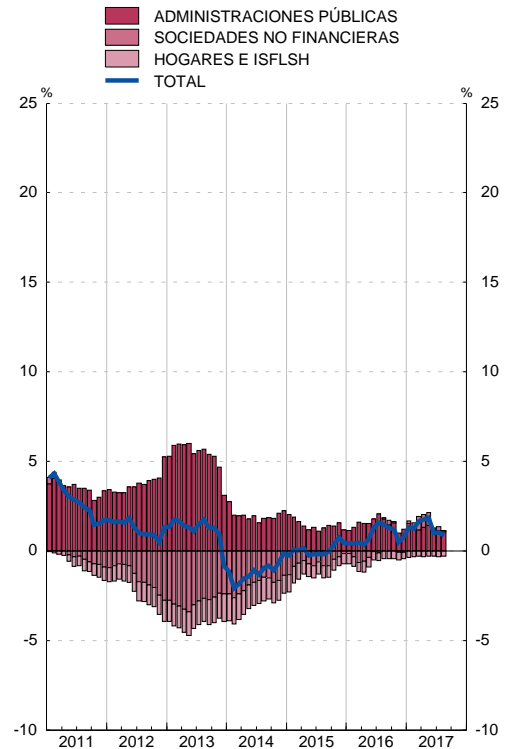
Millones de euros y porcentajes

	Total				Tasa interanual							Contribución a la tasa del total						
	Saldo	Flujo efectivo	Tasa interanual	Administraciones Públicas (b)	Sociedades no financieras y hogares e ISFLSH					Administraciones Públicas (b)	Sociedades no financieras y hogares e ISFLSH							
					Por sectores		Por instrumentos				Por sectores		Por instrumentos					
					Sociedades no financieras	Hogares e ISFLSH	Prést. EECC, fondos titul. y otros (c)	Valores distintos de acciones	Préstamos del exterior		Sociedades no financieras	Hogares e ISFLSH	Prést. EECC, fondos titul. y otros (c)	Valores distintos de acciones	Préstamos del exterior			
1	2	3	4	5	6	7	8	9	10	11	12	13	14	15	16	17		
14	2 740 566	-3 053	-0,1	6,4	-3,7	-3,7	-3,6	-4,8	1,5	0,7	2,3	-2,4	-1,4	-1,0	-2,5	0,0	0,1	
15	2 724 579	12 702	0,5	3,1	-1,2	-0,4	-2,1	-1,7	3,8	-0,0	1,2	-0,7	-0,1	-0,6	-0,8	0,1	-0,0	
16	A 2 726 749	21 281	0,8	3,1	-0,7	-0,2	-1,3	-1,2	4,6	0,0	1,2	-0,4	-0,1	-0,4	-0,6	0,1	0,0	
16	<i>May</i>	2 721 977	6 645	0,6	4,0	-1,5	-1,0	-2,1	-2,0	3,6	-0,5	1,5	-0,9	-0,3	-0,6	-1,0	0,1	-0,1
	<i>Jun</i>	A 2 749 500	31 854	1,3	4,6	-0,8	-0,1	-1,7	-1,5	2,3	1,5	1,8	-0,5	-0,0	-0,5	-0,7	0,1	0,2
	<i>Jul</i>	A 2 740 271	-8 213	1,6	5,4	-0,8	-0,3	-1,5	-1,4	1,3	1,1	2,1	-0,5	-0,1	-0,4	-0,7	0,0	0,1
	<i>Ago</i>	A 2 736 483	-2 877	1,5	4,6	-0,5	0,3	-1,6	-1,5	2,8	2,6	1,8	-0,3	0,1	-0,4	-0,7	0,1	0,3
	<i>Sep</i>	A 2 739 957	6 372	1,3	3,8	-0,3	0,7	-1,6	-1,5	1,5	4,5	1,5	-0,2	0,2	-0,4	-0,7	0,0	0,5
	<i>Oct</i>	A 2 734 774	-4 640	1,2	4,1	-0,6	0,2	-1,6	-1,6	4,7	2,1	1,6	-0,4	0,1	-0,4	-0,7	0,1	0,2
	<i>Nov</i>	A 2 735 674	1 041	0,5	2,6	-0,8	-0,2	-1,6	-1,4	1,4	1,2	1,0	-0,5	-0,1	-0,4	-0,7	0,0	0,1
	<i>Dic</i>	A 2 726 749	-6 216	0,8	3,1	-0,7	-0,2	-1,3	-1,2	4,6	0,0	1,2	-0,4	-0,1	-0,4	-0,6	0,1	0,0
17	<i>Ene</i>	A 2 733 605	8 463	1,3	3,9	-0,3	0,4	-1,3	-1,2	7,8	1,2	1,5	-0,2	0,1	-0,3	-0,6	0,2	0,1
	<i>Feb</i>	A 2 734 347	1 045	1,3	3,3	-0,1	0,8	-1,2	-1,2	11,3	1,4	1,3	-0,1	0,3	-0,3	-0,5	0,3	0,1
	<i>Mar</i>	A 2 753 194	21 372	1,6	2,9	0,8	2,3	-1,1	-0,4	19,4	0,6	1,2	0,5	0,8	-0,3	-0,2	0,6	0,1
	<i>Abr</i>	A 2 743 166	-7 457	1,7	3,4	0,7	2,1	-1,2	-0,5	17,2	1,1	1,3	0,4	0,7	-0,3	-0,2	0,5	0,1
	<i>May</i>	A 2 750 832	9 602	1,8	3,5	0,7	2,1	-1,1	-0,3	13,8	1,5	1,4	0,4	0,7	-0,3	-0,2	0,4	0,2
	<i>Jun</i>	A 2 756 348	9 626	1,0	2,8	-0,2	0,6	-1,1	-1,3	14,4	0,5	1,1	-0,1	0,2	-0,3	-0,6	0,4	0,1
	<i>Jul</i>	A 2 747 167	-7 502	1,1	2,8	-0,2	0,7	-1,2	-1,1	13,9	-0,0	1,1	-0,1	0,2	-0,3	-0,5	0,4	-0,0
	<i>Ago</i>	A 2 737 639	-8 282	0,9	2,7	-0,4	0,2	-1,1	-1,0	13,0	-1,4	1,1	-0,2	0,1	-0,3	-0,5	0,4	-0,2

FINANCIACIÓN A LOS SECTORES NO FINANCIEROS
Tasas de variación interanual



FINANCIACIÓN A LOS SECTORES NO FINANCIEROS
Contribuciones a la tasa de variación interanual



FUENTE: BE.

a. Las tasas de variación interanual se calculan como: flujo efectivo del período / saldo al principio del período.

b. Total de pasivos (consolidados). Se deducen los pasivos entre Administraciones Públicas.

c. Incluye los préstamos transferidos a la SAREB, que es una Sociedad de Gestión de Activos (SGA) y otros traspasos.