

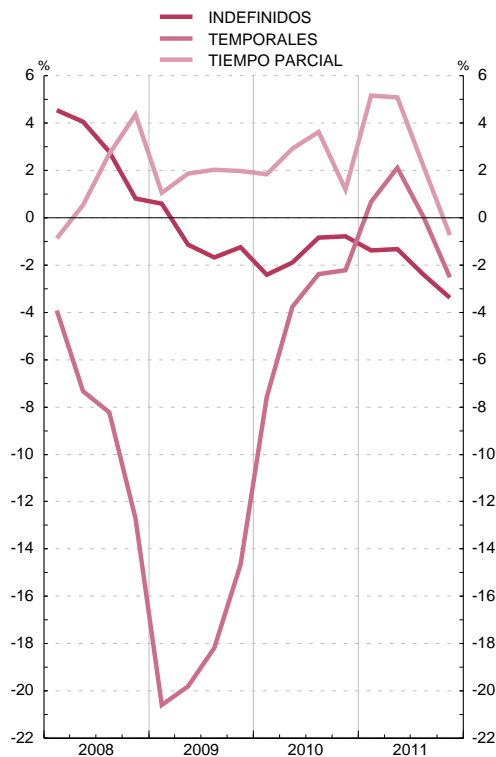
4.4. ASALARIADOS POR TIPO DE CONTRATO Y PARADOS POR DURACIÓN. ESPAÑA (a)

■ Serie representada gráficamente.

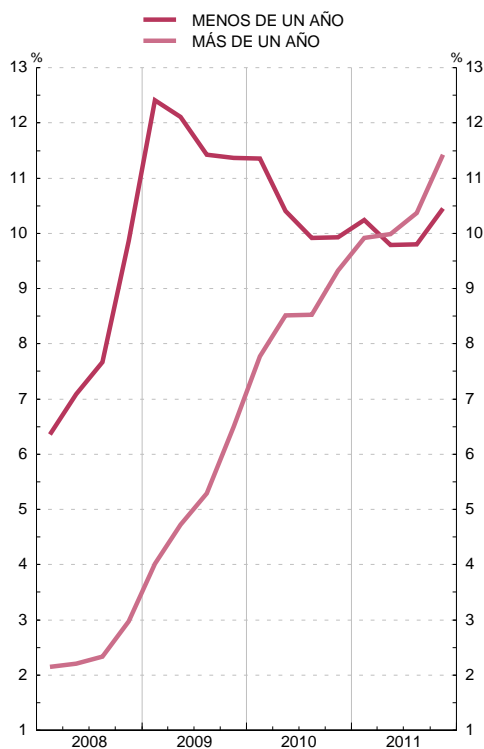
Miles de personas, tasas de variación interanual y porcentajes

		Asalariados									Parados				
		Por tipo de contrato					Por duración de jornada				Por duración				
		Indefinido		Temporal			Tiempo completo		Tiempo parcial		Menos de un año		Más de un año		
		Variación interanual (Miles de personas)	T 4	Variación interanual (Miles de personas)	T 4	Ratio de temporalidad (%)	Variación interanual (Miles de personas)	T 4	Variación interanual (Miles de personas)	T 4	% sobre asalariados	Tasa de paro (%) (a)	T 4	Tasa de paro (%) (a)	T 4
		1	2	3	4	5	6	7	8	9	10	11	12	13	14
08	M	348	3,0	-426	-8,0	29,25	-112	-0,8	33	1,6	12,33	7,75	55,5	2,41	27,0
09	M	-102	-0,9	-898	-18,4	25,40	-1 036	-7,1	36	1,7	13,34	11,83	53,8	5,13	114,0
10	M	-175	-1,5	-159	-4,0	24,91	-384	-2,8	50	2,4	13,95	10,40	-11,9	8,53	66,7
10 I-IV	M	-175	-1,5	-159	-4,0	24,91	-204	-1,5	50	2,4	13,95	10,40	-11,9	8,53	66,7
11 I-IV	M	-244	-2,1	3	0,1	25,33	-469	-3,6	63	2,9	14,59	10,07	-3,1	10,42	22,2
09 II		-135	-1,1	-981	-19,8	25,24	-1 155	-7,8	39	1,9	13,48	12,11	72,9	4,72	117,2
III		-197	-1,7	-899	-18,2	25,85	-1 136	-7,7	40	2,0	12,79	11,42	49,2	5,29	127,2
IV		-148	-1,3	-668	-14,7	25,08	-857	-6,0	42	2,0	13,87	11,37	14,8	6,50	117,8
10 I		-285	-2,4	-305	-7,6	24,39	-628	-4,6	39	1,8	13,99	11,36	-8,9	7,77	93,0
II		-224	-1,9	-149	-3,8	24,88	-436	-3,2	62	2,9	14,21	10,40	-14,0	8,51	80,6
III		-98	-0,8	-96	-2,4	25,56	-266	-2,0	73	3,6	13,42	9,92	-12,7	8,52	61,9
IV		-93	-0,8	-86	-2,2	24,82	-204	-1,5	26	1,2	14,20	9,93	-12,2	9,33	44,3
11 I		-158	-1,4	26	0,7	24,77	-243	-1,8	110	5,2	14,84	10,24	-9,6	9,92	27,9
II		-152	-1,3	81	2,1	25,52	-182	-1,4	111	5,1	15,01	9,79	-5,8	9,98	17,4
III		-278	-2,4	1	0,0	26,02	-322	-2,4	45	2,2	13,96	9,80	-1,1	10,37	21,7
IV		-389	-3,4	-96	-2,5	24,98	-469	-3,6	-16	-0,7	14,56	10,45	5,2	11,43	22,4

ASALARIADOS
Tasas de variación interanual



PARADOS
Tasa de paro



FUENTE: INE (Encuesta de Población Activa. Metodología EPA-2005).

a. Desde el primer trimestre de 2001 en adelante reflejan la nueva definición de parado, que implica una ruptura en las series. (Véase www.ine.es)

Nota general a los cuadros de la EPA: Como consecuencia del cambio en la base poblacional (Censo 2001), se han revisado todas las series que figuran en este cuadro, a partir del año 1996. Adicionalmente, desde el 1er. trimestre de 2005, se han incorporado las nuevas variables obligatorias a que se refiere el Reglamento (CE) 2257/2003 (sobre adaptación de lista de características de la EPA), se ha implantado un procedimiento centralizado para las entrevistas telefónicas y se ha modificado el cuestionario. Por tanto, en el 1er. trimestre de 2005, se produce una ruptura en las series de algunas variables. Para más información, véase www.ine.es.