

2. PRINCIPALES INDICADORES ECONÓMICOS

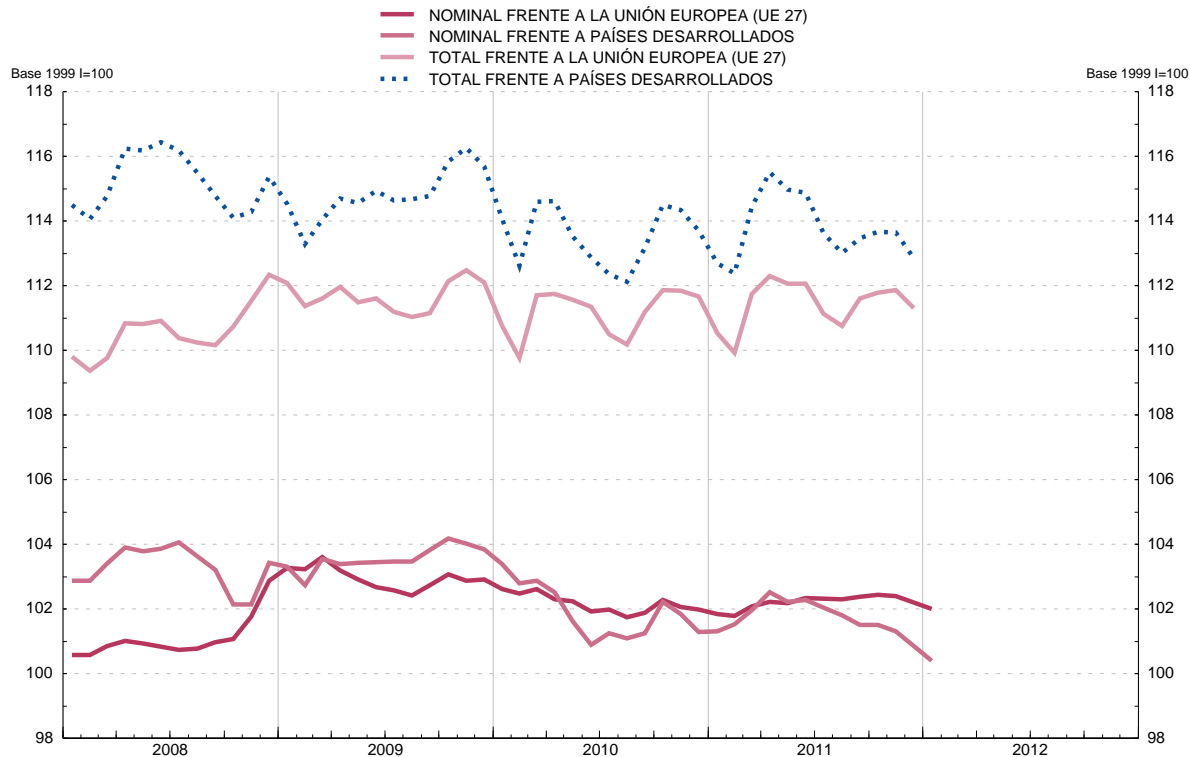
2.11 Índices de competitividad de España

■ Serie representada gráficamente.

Base 1999 I=100

	Total (a) con precios de consumo frente a:			Componente nominal (b) frente a:	
	1 Zona del euro	2 Unión Europea (UE 27)	3 Países desarrollados	4 Unión Europea (UE 27)	5 Países desarrollados
08	110,2	110,6	115,2	101,1	103,3
09	109,7	111,7	114,8	103,0	103,6
10	110,3	111,2	113,5	102,2	101,9
11	110,8	111,4	113,8	102,2	101,7
10 Ago	109,8	110,2	112,1	101,8	101,1
Sep	110,7	111,2	113,2	101,9	101,2
Oct	110,9	111,9	114,5	102,3	102,2
Nov	111,2	111,9	114,3	102,1	101,8
Dic	111,1	111,7	113,7	102,0	101,3
11 Ene	110,3	110,5	112,7	101,8	101,3
Feb	109,7	109,9	112,4	101,8	101,5
Mar	111,1	111,7	114,4	102,1	102,0
Abr	111,6	112,3	115,5	102,2	102,5
May	111,4	112,1	115,0	102,2	102,2
Jun	111,2	112,1	114,9	102,3	102,3
Jul	110,4	111,1	113,6	102,3	102,0
Ago	110,0	110,8	113,0	102,3	101,8
Sep	110,8	111,6	113,5	102,4	101,5
Oct	110,9	111,8	113,7	102,4	101,5
Nov	111,0	111,9	113,7	102,4	101,3
Dic	110,7	111,3	112,9	102,2	100,9
12 Ene	102,0	100,4

ÍNDICES DE COMPETITIVIDAD DE ESPAÑA



(a) Resultado de multiplicar el componente precios (precios relativos de España: relación entre el índice de precios de España y el de los países del grupo correspondiente) por el componente nominal. La caída del índice refleja mejoras de la competitividad.

(b) Media geométrica calculada con el sistema de doble ponderación a partir de las cifras del comercio exterior de manufacturas correspondientes a los períodos (1995-1997), (1998-2000), (2001-2003) y (2004-2006).