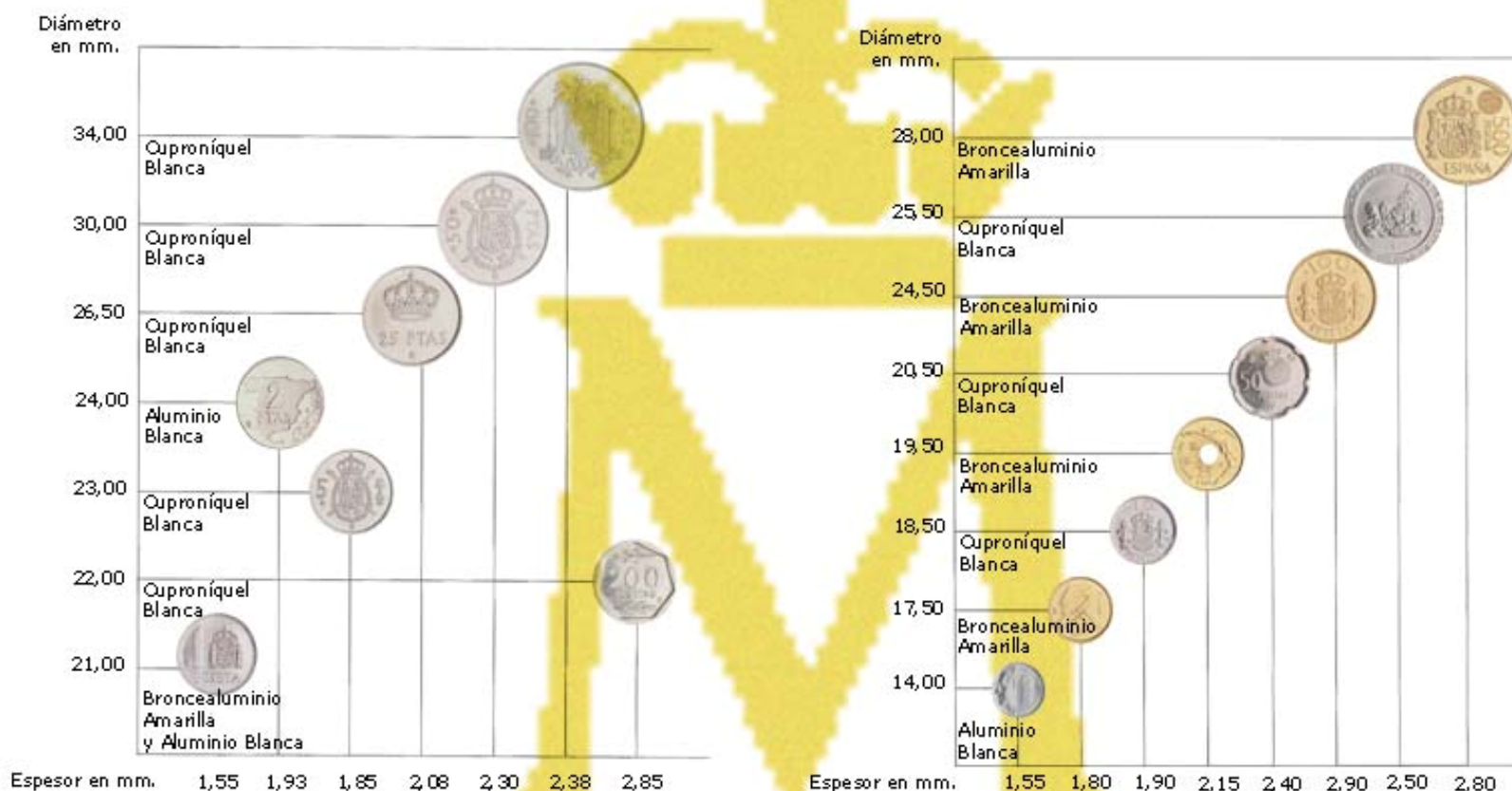


MONEDAS QUE PERDERÁN SU VALOR LIBERATORIO

SISTEMA MONETARIO METÁLICO

A PARTIR DEL 1 DE ENERO DE 1997



Se retiran de la circulación todas las monedas con esta métrica, color y aleación, cualesquiera que sean los motivos que figuren en anverso y

Estas monedas que ya circulan actualmente serán las únicas vigentes desde el 1 de enero de 1997 cualesquiera que sean los motivos que figuren en anverso y reverso.