

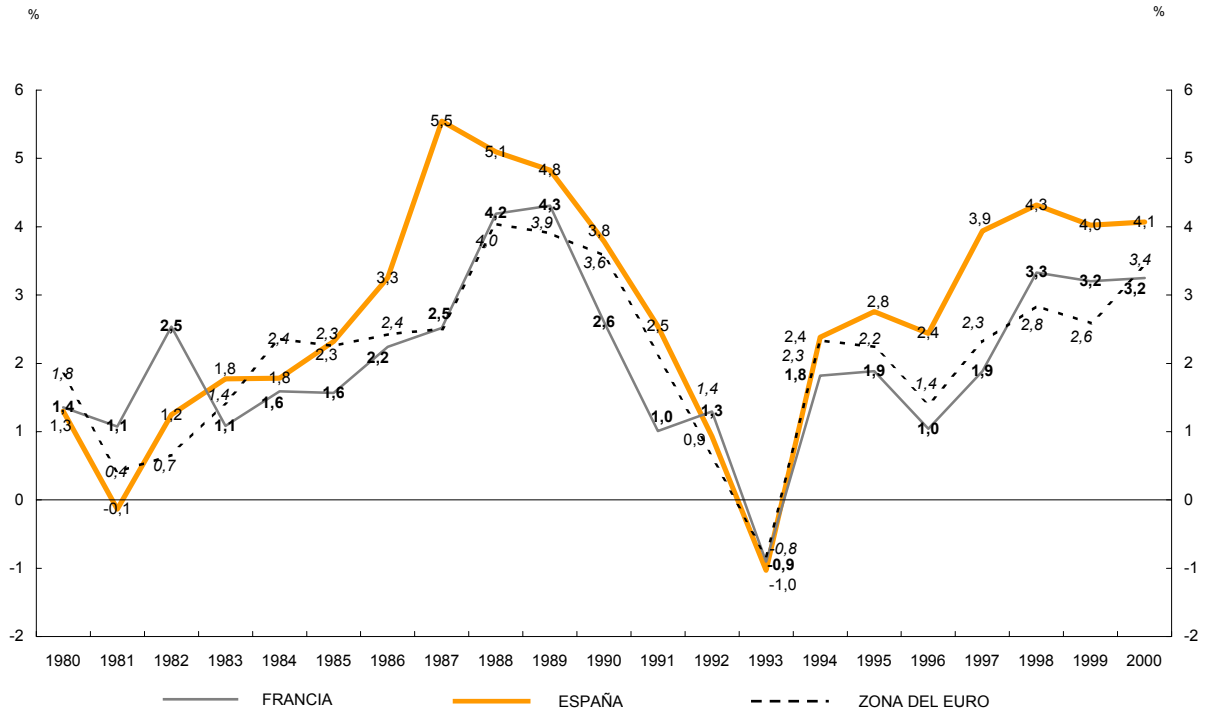
ANEXO ESTADÍSTICO

CAPÍTULO I

**LAS ECONOMÍAS FRANCESA Y ESPAÑOLA:
UNA PERSPECTIVA MACROECONÓMICA ¹**

(1): Los gráficos y cuadros de este anexo se elaboraron con la información disponible en las distintas fuentes que figuran en los pies de página a diciembre de 2001.

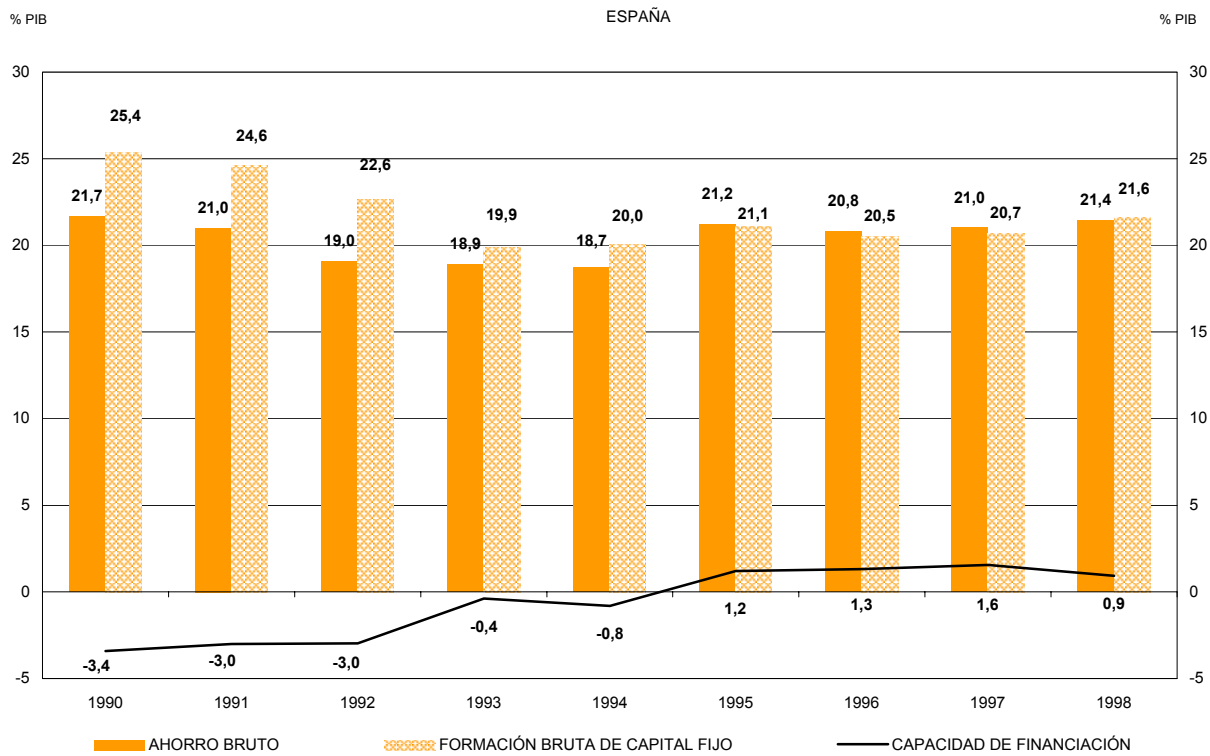
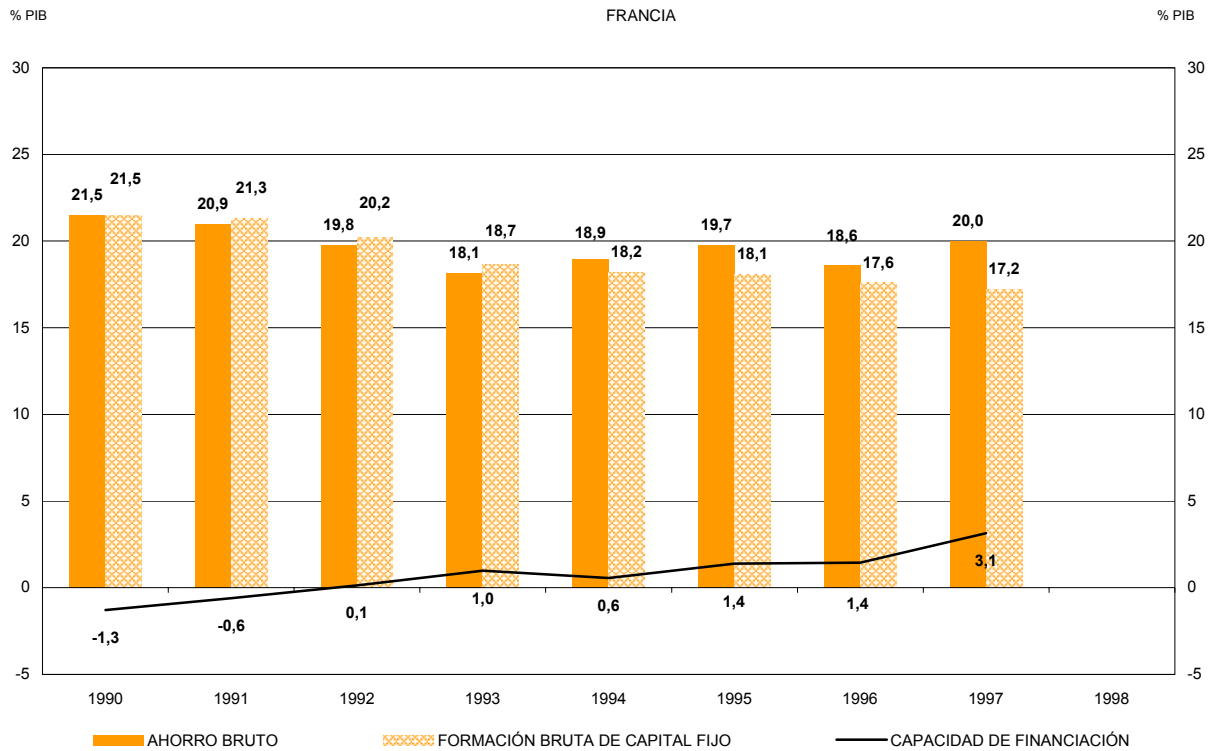
CRECIMIENTO REAL DEL PIB



Fuente: Base de datos ADB, de la OCDE.

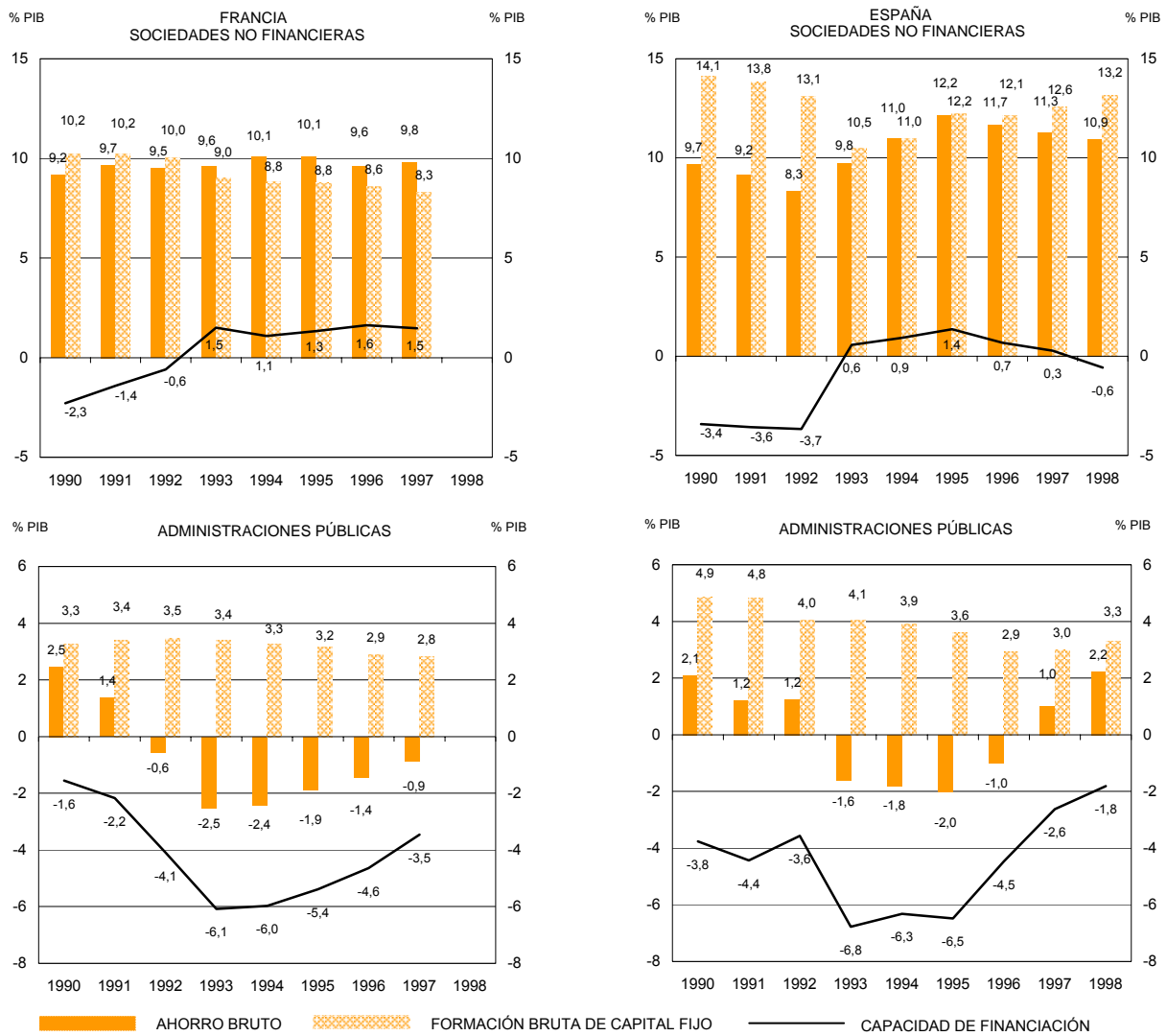
AHORRO, INVERSIÓN Y FINANCIACIÓN TOTAL DE SECTORES ECONÓMICOS

GRÁFICO I.2



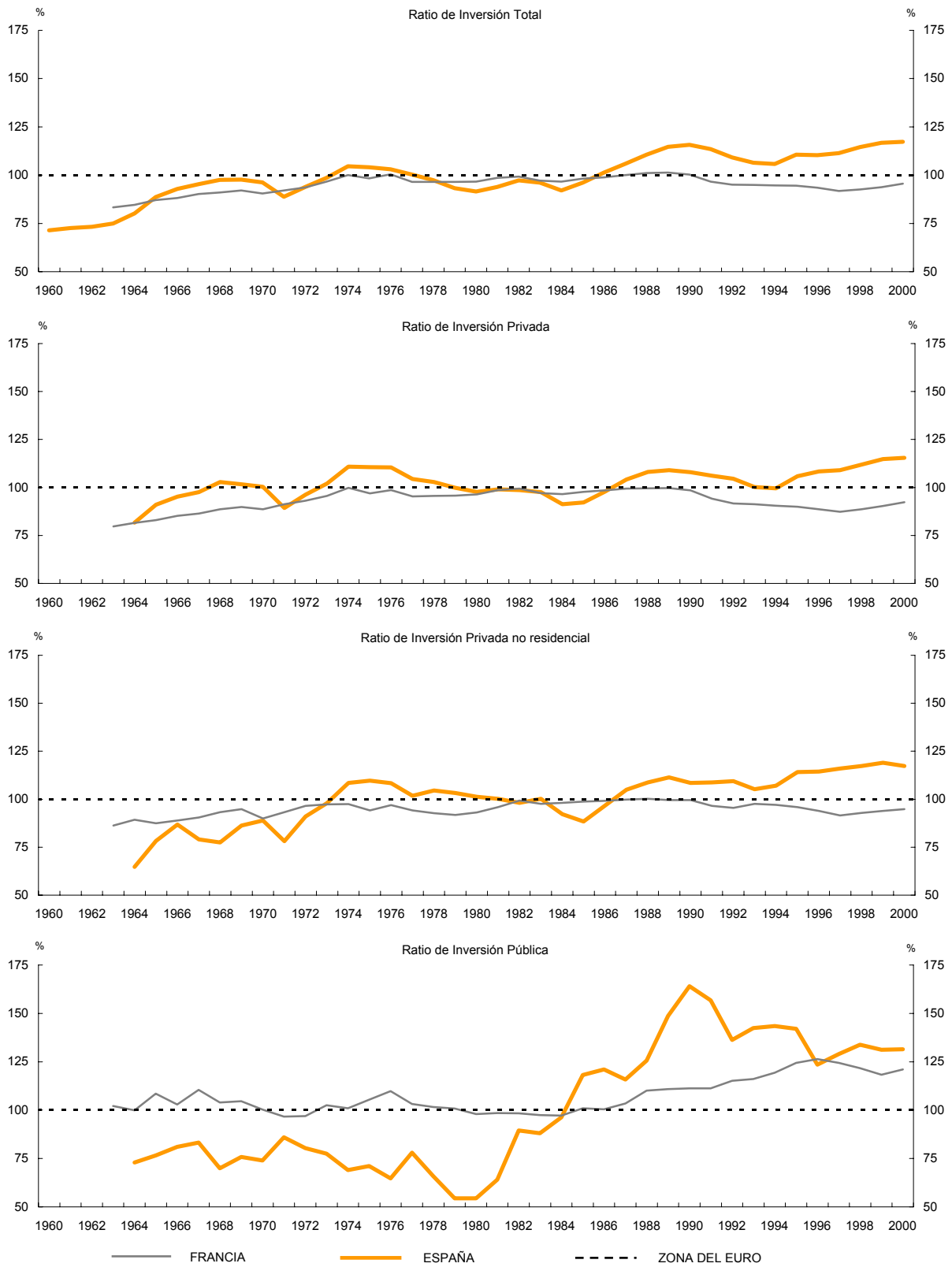
Fuente: OCDE.

AHORRO, INVERSIÓN Y FINANCIACIÓN POR SECTORES ECONÓMICOS



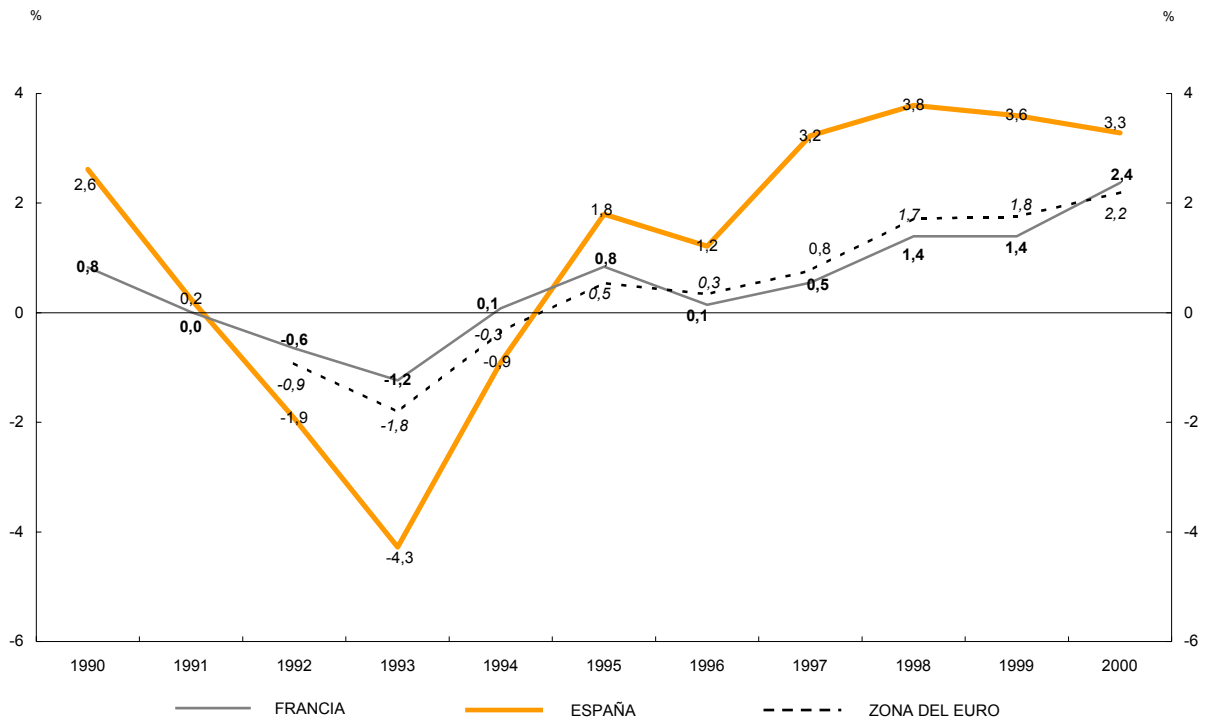
Fuente: OCDE.

INVERSIÓN (ZONA DEL EURO=100)



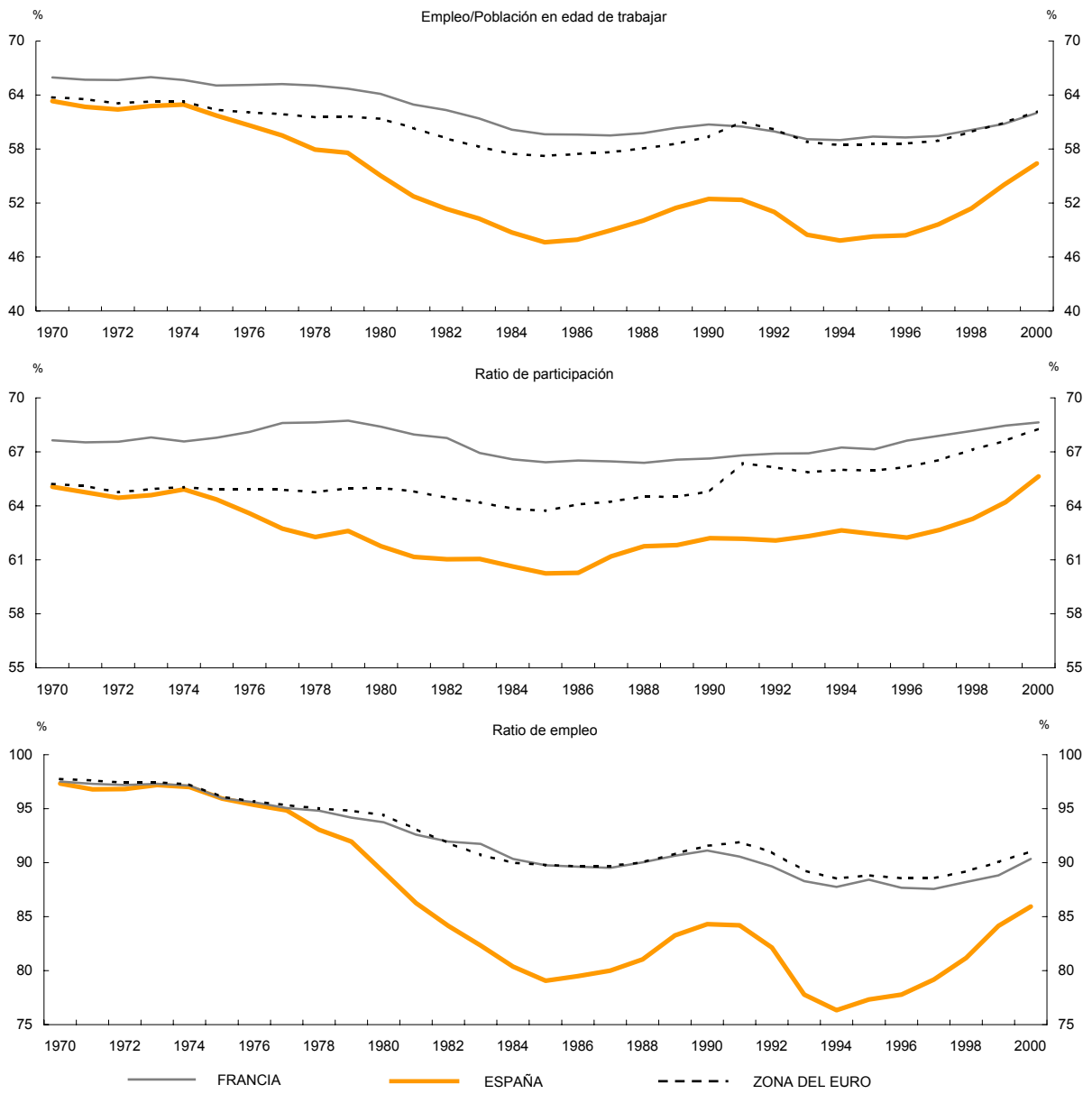
Fuente: Base de datos ADB, de la OCDE.

CRECIMIENTO DEL EMPLEO



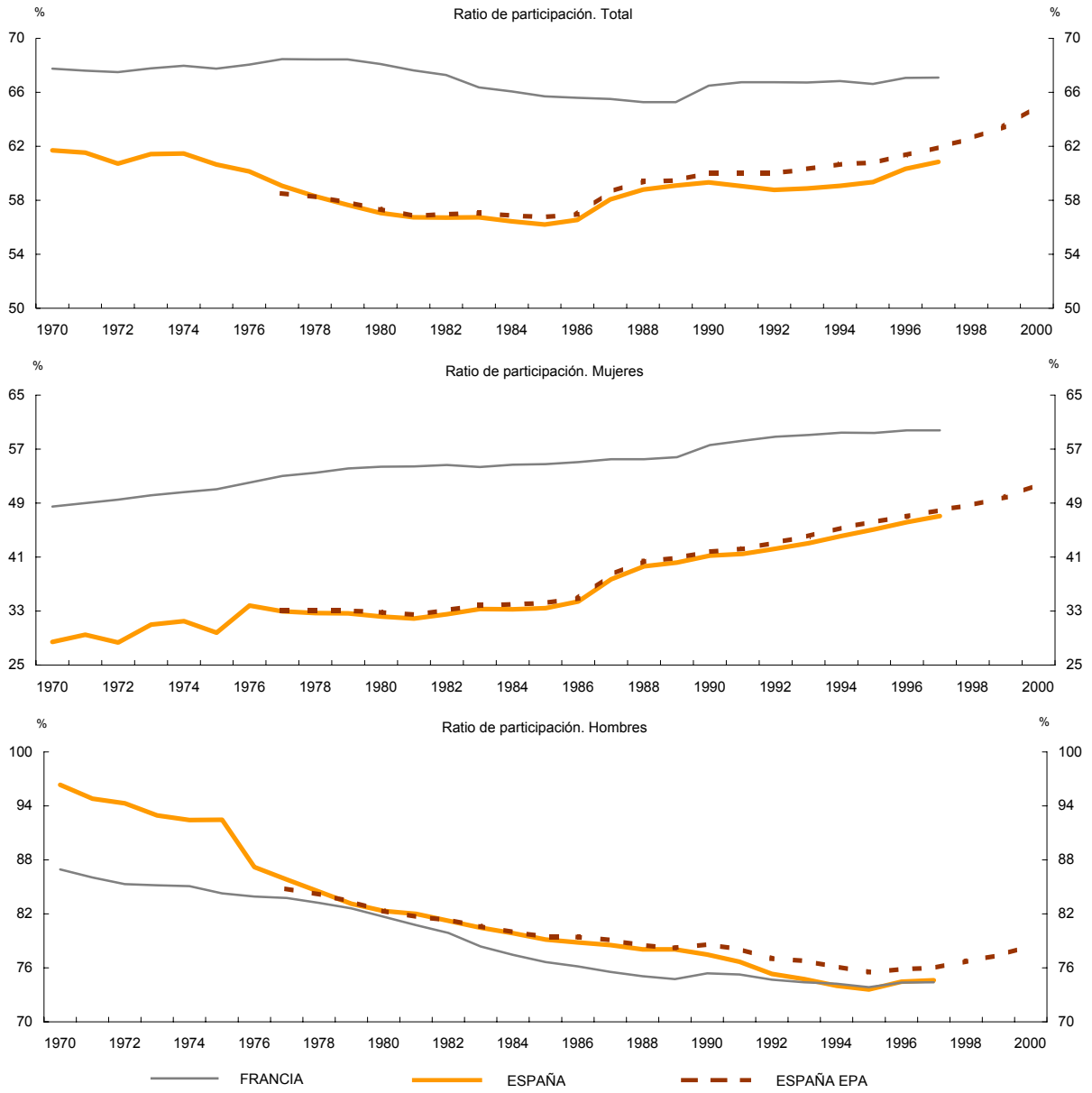
Fuente: Base de datos ADB, de la OCDE.

RATIOS DE EMPLEO



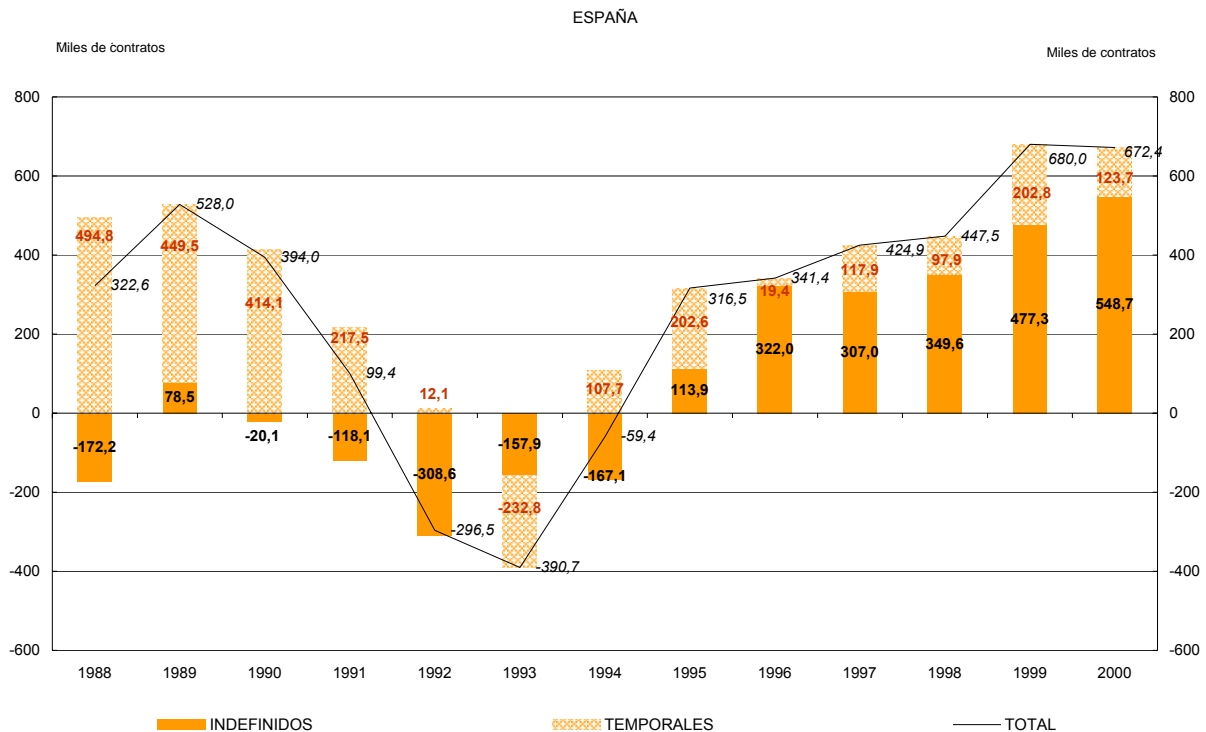
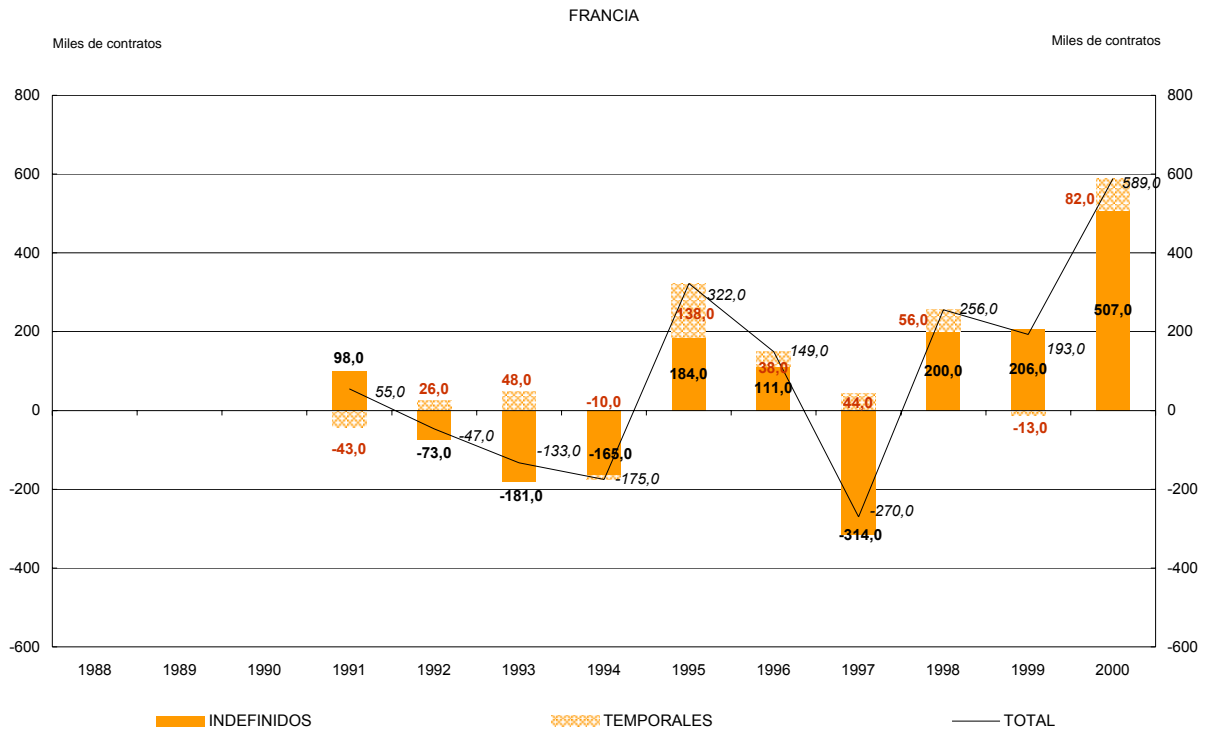
Fuente: Base de datos ADB, de la OCDE.

RATIOS DE PARTICIPACIÓN



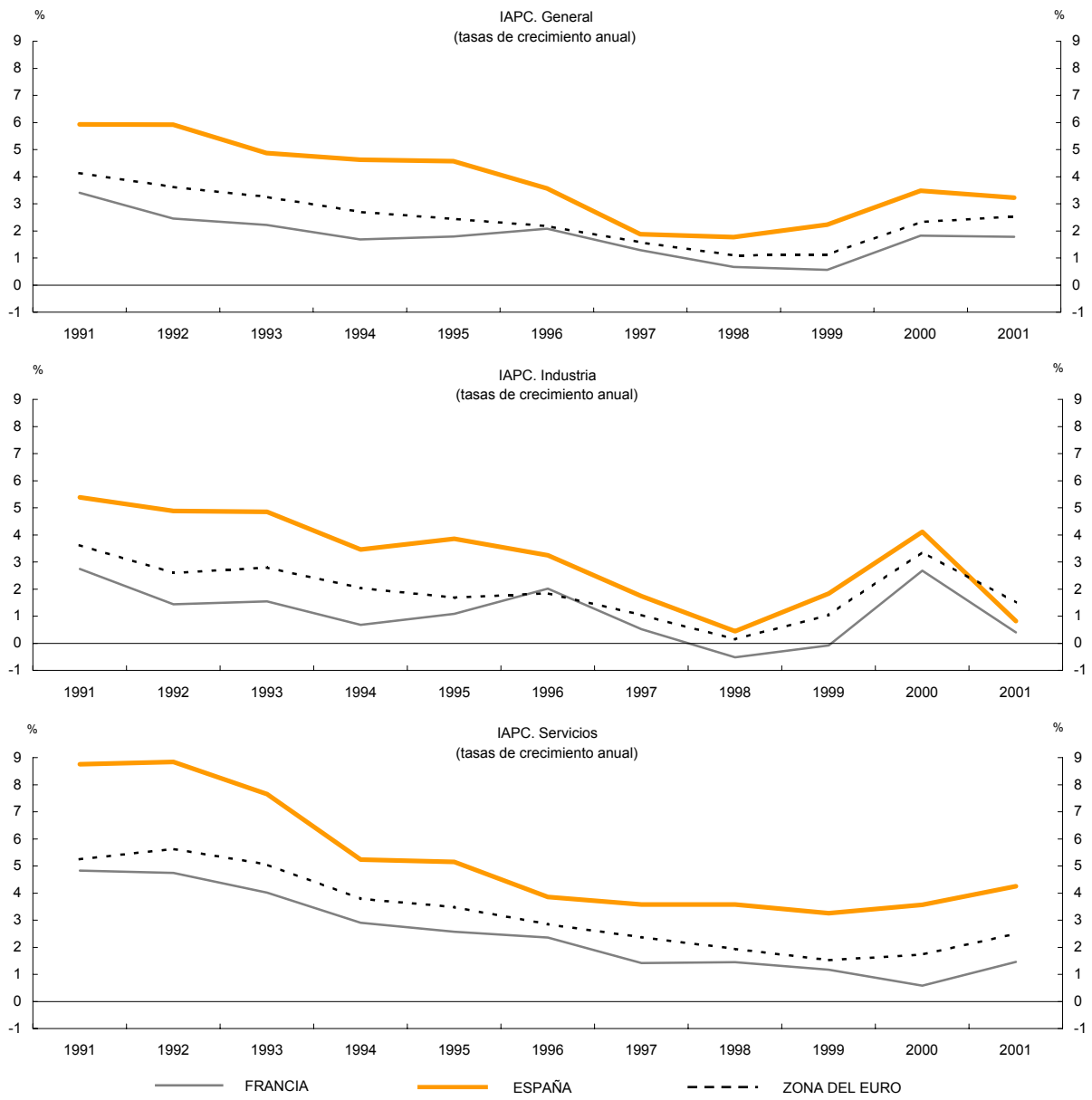
Fuente: OCDE Labor Force Survey. Sección II.

CONTRIBUCIÓN DE LOS CONTRATOS TEMPORALES A LA CREACIÓN NETA DE EMPLEO



Fuente: Encuesta de Población Activa (EPA).

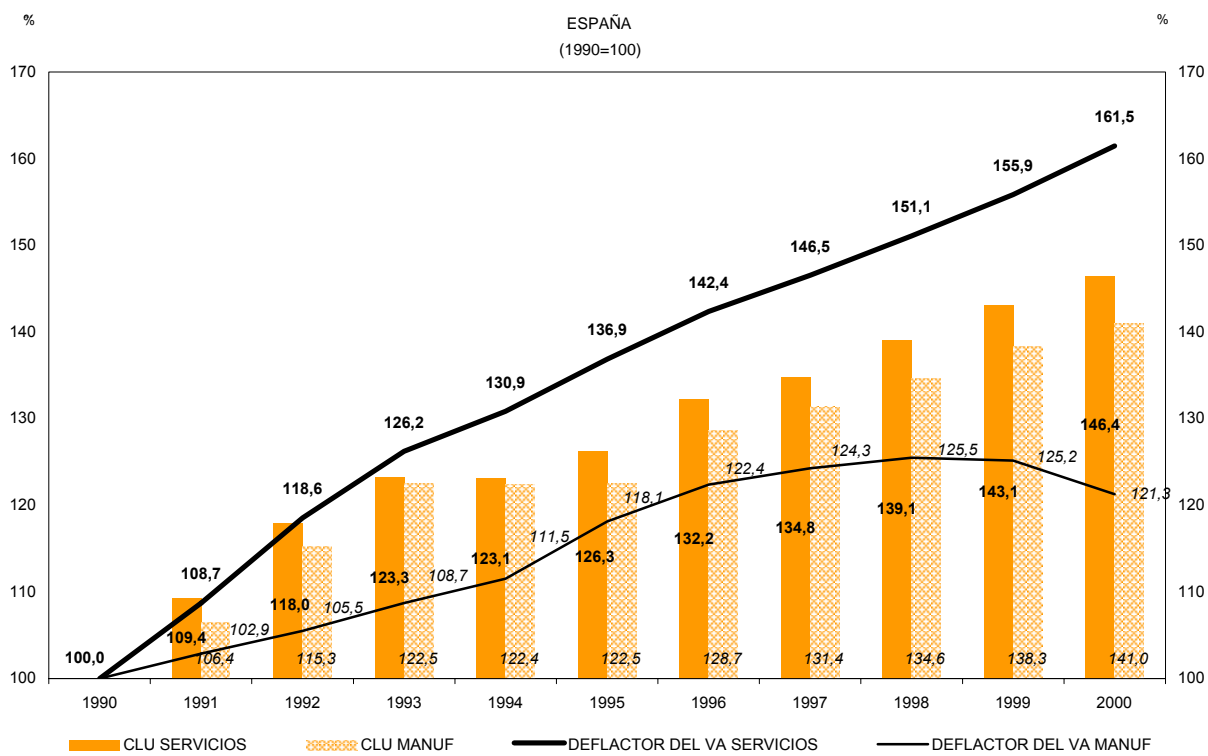
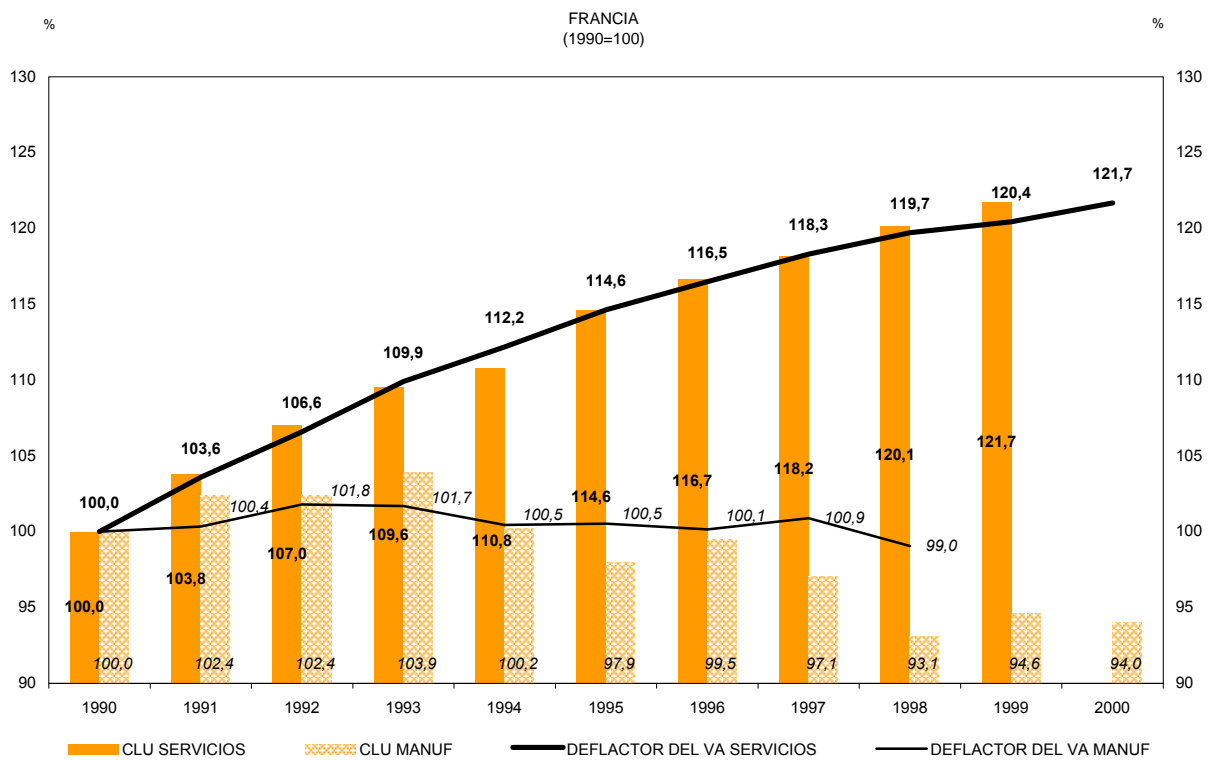
ÍNDICE ARMONIZADO DE PRECIOS DE CONSUMO (IAPC)



Fuentes: BCE y Banco de España.

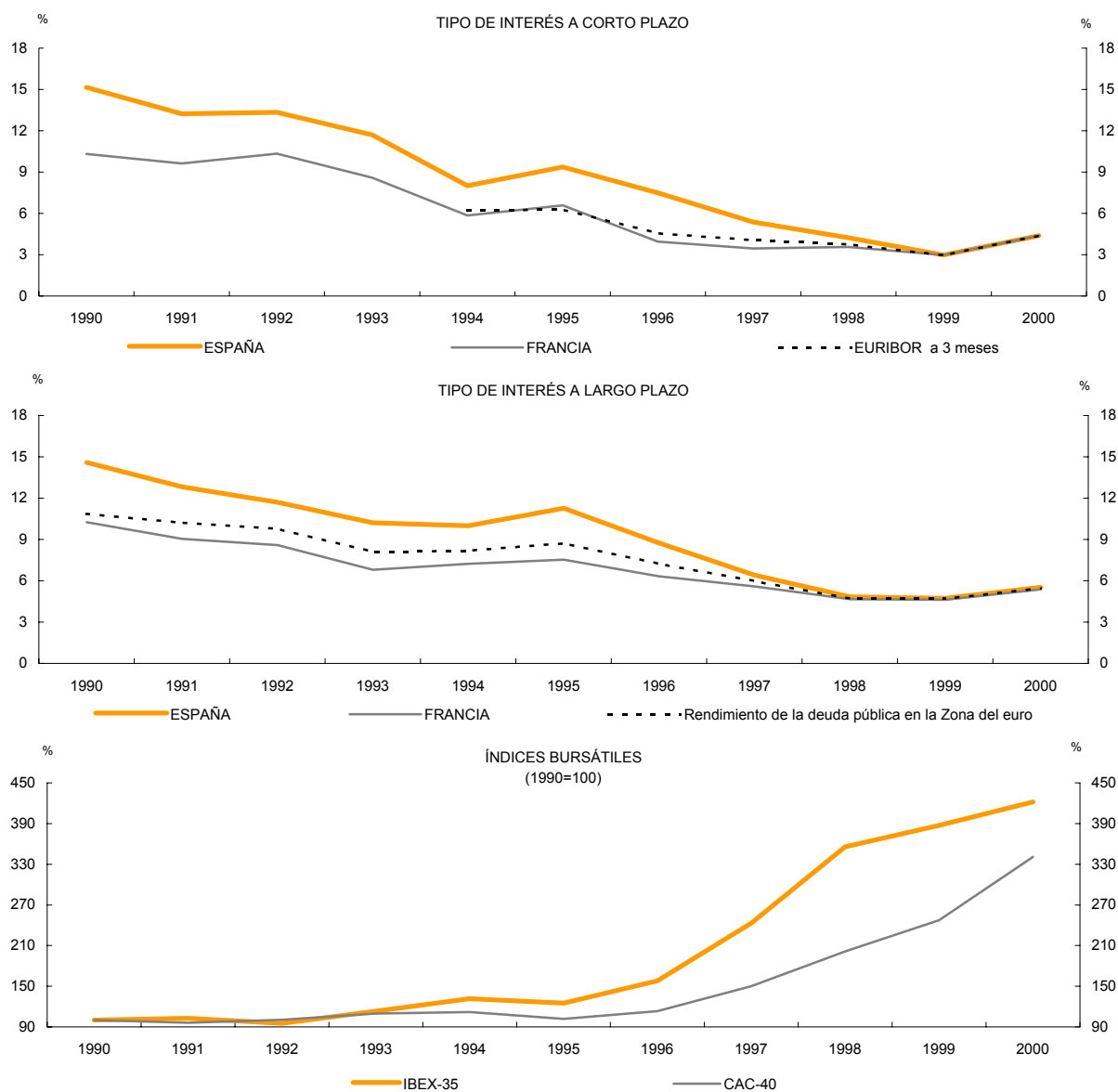
Las tasas de crecimiento españolas de 1991 y 1992 son las de IPC, por no estar disponibles las de IAPC.

COSTES LABORALES UNITARIOS Y DEFLACTORES DEL VA



Fuente: Base de datos AMECO.

TIPOS DE INTERÉS E ÍNDICES BURSÁTILES



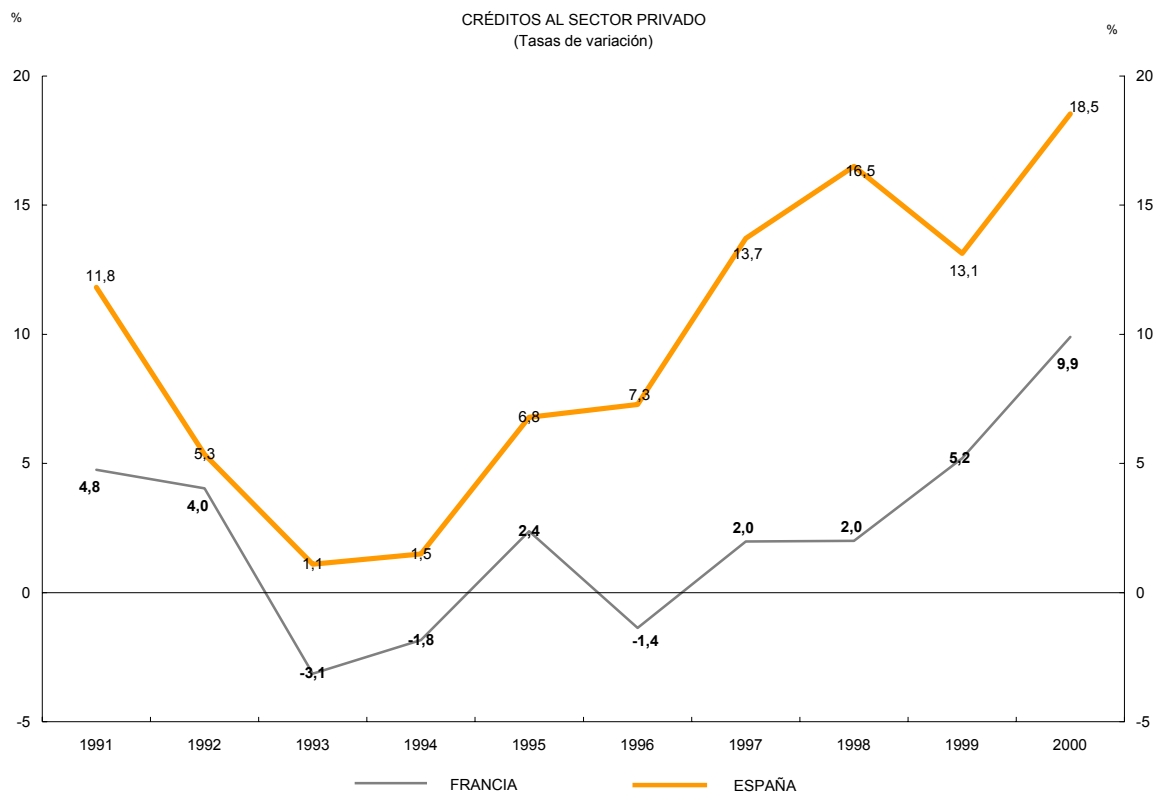
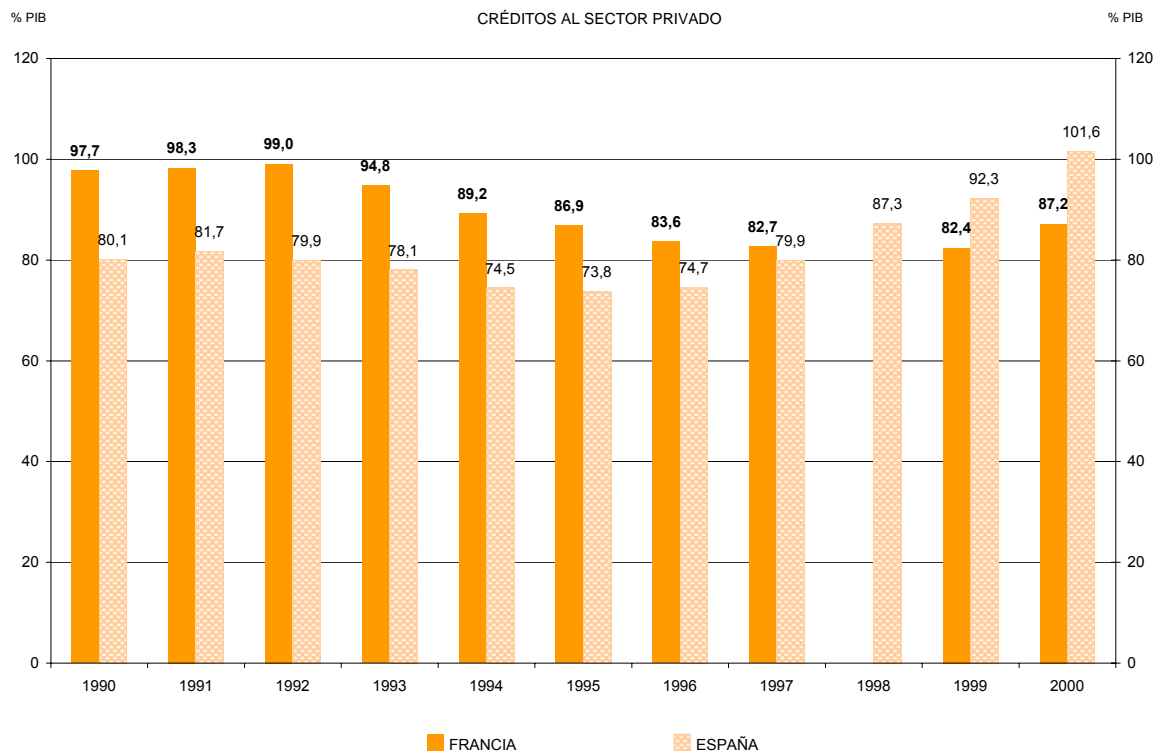
Fuentes: OCDE, Banco de España y Banco de Francia.

TIPOS DE CAMBIO



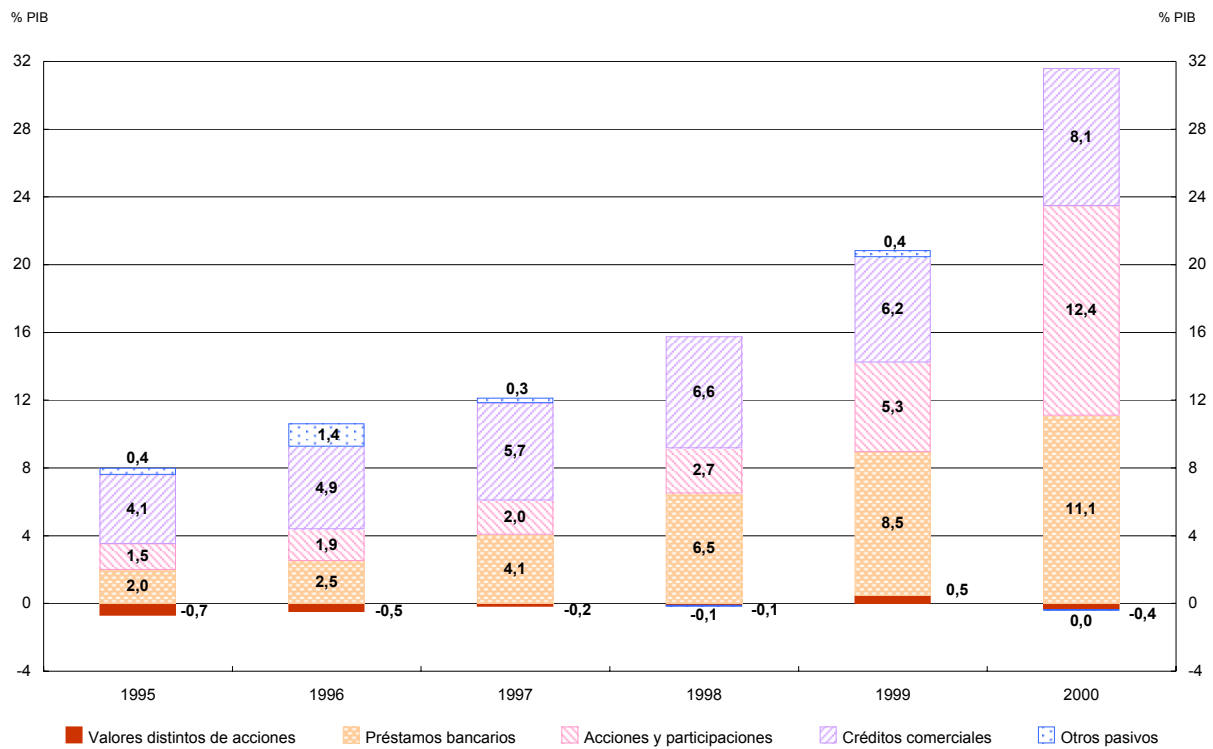
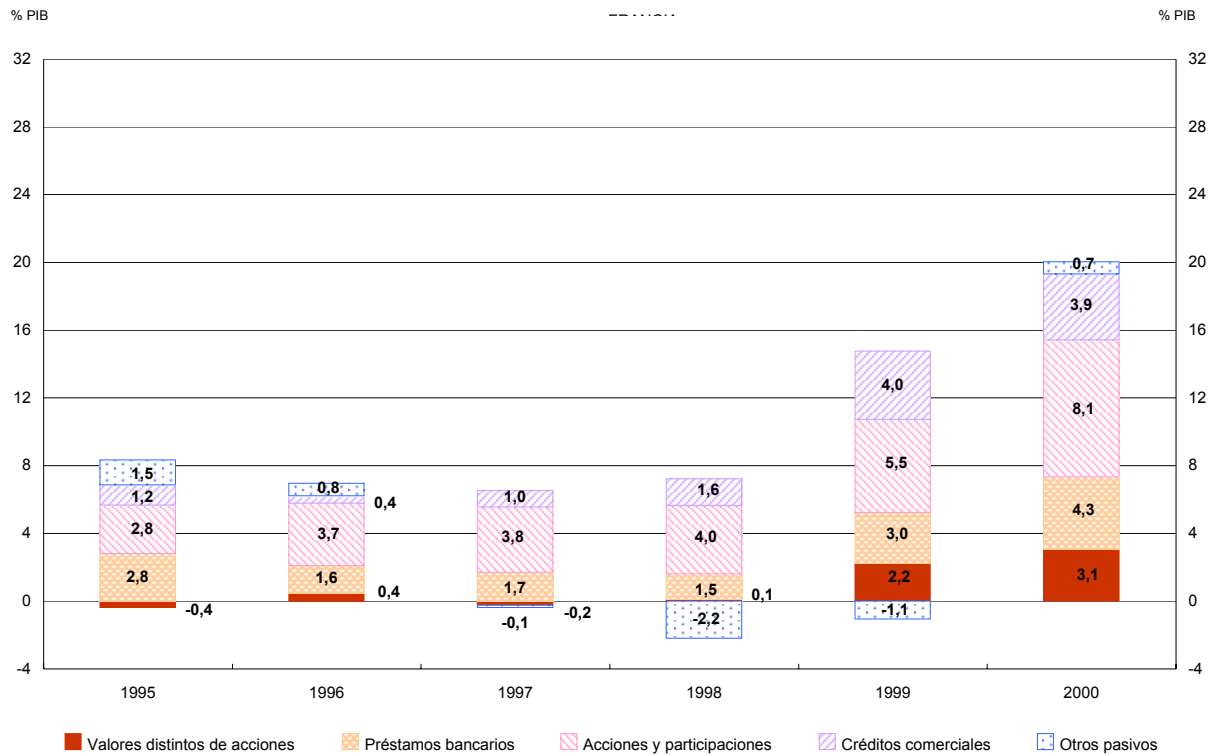
Fuentes: OCDE y Banco de España.

CRÉDITOS AL SECTOR PRIVADO



Fuente: FMI.

PASIVOS DE LAS EMPRESAS NO FINANCIERAS



Fuentes: Banco de España y Banco de Francia.

VARIACIONES EN LA ESTRUCTURA DEL VALOR AÑADIDO

Estructura del VA a precios corrientes	ESPAÑA			FRANCIA		
	1980	1990	1997	1980	1990	1997
Agricultura	7,4	5,4	4,5	4,6	3,7	3,1
Industria	28,6	24,6	22,2	28,0	22,7	21,0
Construcción	8,2	8,7	7,1	6,6	5,7	4,7
Servicios	55,8	61,2	66,2	60,8	68,0	71,2
Comercio, hostelería, transporte	24,5	24,8	27,0	18,5	20,0	18,9
Intermediación financiera, inmobiliarias	15,9	17,8	18,9	23,0	27,0	28,9
Otros servicios	15,3	18,7	20,3	19,3	21,0	23,4
TOTAL	100,0	100,0	100,0	100,0	100,0	100,0

Estructura del VA a precios de 1995	ESPAÑA			FRANCIA		
	1980	1990	1997	1980	1990	1997
Agricultura	5,4	4,8	5,1	3,6	3,2	3,4
Industria	26,3	22,8	22,5	23,1	20,8	21,4
Construcción	7,8	8,4	7,2	6,8	5,9	4,6
Servicios	60,6	64,0	65,2	66,5	70,1	70,6
Comercio, hostelería, transporte	28,1	25,8	26,7	18,4	19,6	19,3
Intermediación financiera, inmobiliarias	17,5	19,1	18,3	25,9	28,6	28,1
Otros servicios	15,0	19,1	20,2	22,2	21,9	23,2
TOTAL	100,0	100,0	100,0	100,0	100,0	100,0

Fuentes: Base de datos ANA, de la OCDE, e INE (Instituto Nacional de Estadística).

COMERCIO EXTERIOR EN FRANCIA Y ESPAÑA

A. Exportaciones e Importaciones (% sobre PIB)									
	1991	1992	1993	1994	1995	1996	1997	1998	1999
España									
Exportaciones / PIB	17,1	17,6	19,4	22,3	22,6	23,9	26,7	27,2	27,5
Importaciones / PIB	20,3	20,4	20,0	22,1	22,8	23,4	25,7	27,2	28,8
Francia									
Exportaciones / PIB	21,5	21,5	20,7	21,5	22,5	23,1	25,5	26,1	25,9
Importaciones / PIB	22,0	20,9	19,2	20,2	21,1	21,4	22,5	23,5	23,7
B. Comercio bilateral de mercancías entre España y Francia (%)									
	1991	1992	1993	1994	1995	1996	1997	1998	1999
España									
Exportaciones a Francia/ Total exportaciones españolas	13,2	12,8	12,0	13,7	14,2	14,1	12,7	13,3	13,0
Importaciones de Francia/ Total importaciones españolas	13,2	13,4	13,7	15,0	14,8	14,3	14,8	15,1	15,1
Francia									
Exportaciones a España/ Total exportaciones francesas	3,9	4,2	4,4	5,3	5,5	5,9	5,9	6,4	7,0
Importaciones de España/ Total importaciones francesas	3,2	3,5	4,0	5,1	5,6	6,0	6,0	6,3	6,3
Balanza comercial bilateral de mercancías (en % PIB español/PIB francés)	-4,1/1,3	-4,8/1,6	-4/1,3	-2,8/1	-1,5/0,6	-2/0,8	-4,1/1,6	-4,9/2	-7,9/3,3

Fuentes: Balanza de Pagos del Banco de Francia y del Banco de España, INSEE e INE (Institutos Nacionales de Estadística de Francia y España) y Estadísticas de Aduanas.

RATIO DE INVERSIÓN (PORCENTAJE DE FORMACIÓN BRUTA DE CAPITAL SOBRE EL PIB VOLUMEN)

ESPAÑA	1964-1975	1976-1985	1986-2000	1964-2000
TOTAL	22,7	19,5	22,5	21,8
Sector privado	19,9	17,1	18,7	18,7
No residencial	10,1	10,6	13,1	11,5
Residencial	9,7	6,5	5,6	7,2
Sector público	2,9	2,3	3,8	3,1
FRANCIA	1964-1975	1976-1985	1986-2000	1964-2000
TOTAL	22,1	19,8	19,5	20,4
Sector privado	18,2	16,7	16,3	17,0
No residencial	10,7	10,2	11,4	10,9
Residencial	7,4	6,5	4,9	6,2
Sector público	3,9	3,1	3,2	3,4
ZONA DEL EURO	1964-1975	1976-1985	1986-2000	1964-2000
TOTAL	24,0	20,3	20,3	21,5
Sector privado	20,2	17,2	17,5	18,3
No residencial	11,6	10,6	11,9	11,4
Residencial	8,6	6,6	5,6	6,9
Sector público	3,8	3,1	2,8	3,2

Fuente: Base de datos ADB, de la OCDE

TASAS DE DESEMPLEO Y PARTICIPACIÓN (%)

ESPAÑA	1970	1986	2000	1986-1970	2000-1986	2000-1970
Empleo/Población en edad de trabajar	63,3	47,9	56,4	-15,4	8,5	-6,9
Tasa de participación	65,1	60,3	65,6	-4,8	5,4	0,6
Tasa de desempleo	2,7	20,5	14,1	17,8	-10,0	11,4
FRANCIA	1970	1986	2000	1986-1970	2000-1986	2000-1970
Empleo/Población en edad de trabajar	66,0	59,6	62,0	-6,3	2,4	-4,0
Tasa de participación	67,6	66,5	68,6	-1,1	2,1	1,0
Tasa de desempleo	2,5	10,4	9,7	7,9	-0,7	7,2
ZONA DEL EURO	1970	1986	2000	1986-1970	2000-1986	2000-1970
Empleo/Población en edad de trabajar	63,7	57,5	62,2	-6,3	4,7	-1,6
Tasa de participación	65,2	64,1	68,3	-1,1	4,2	3,1
Tasa de desempleo	2,3	10,3	9,0	8,1	-1,4	6,7

Fuente: Base de datos ADB de la OCDE.

Nota: Las cifras de Empleo/Población en edad de trabajar para España son distintas de las mostradas en el anexo I.

La variable de empleo del anexo I proviene de las Cuentas Nacionales, mientras que aquí se toma el dato de empleo de EPA.

INVERSIÓN DIRECTA Y EN CARTERA

	<u>1990-1993</u> Media	<u>1994-1996</u> Media	<u>1997-2000</u> Media
ESPAÑA			
Inversión directa y en cartera en el exterior	1,5	1,2	12,7
Inversión directa	0,8	0,8	5,5
Inversión en cartera	0,7	0,3	7,2
Inversión directa y en cartera en el país	8,5	1,4	8,7
Inversión directa	2,8	1,4	3,0
Inversión en cartera	5,7	0,0	5,7
FRANCIA			
Inversión directa y en cartera en el exterior	3,6	3,3	13,4
Inversión directa	2,1	1,6	6,3
Inversión en cartera	1,4	1,7	7,1
Inversión directa y en cartera en el país	4,4	0,6	8,6
Inversión directa	1,4	1,4	2,4
Inversión en cartera	3,1	-0,7	6,2

Fuentes: FMI y Banco de España.