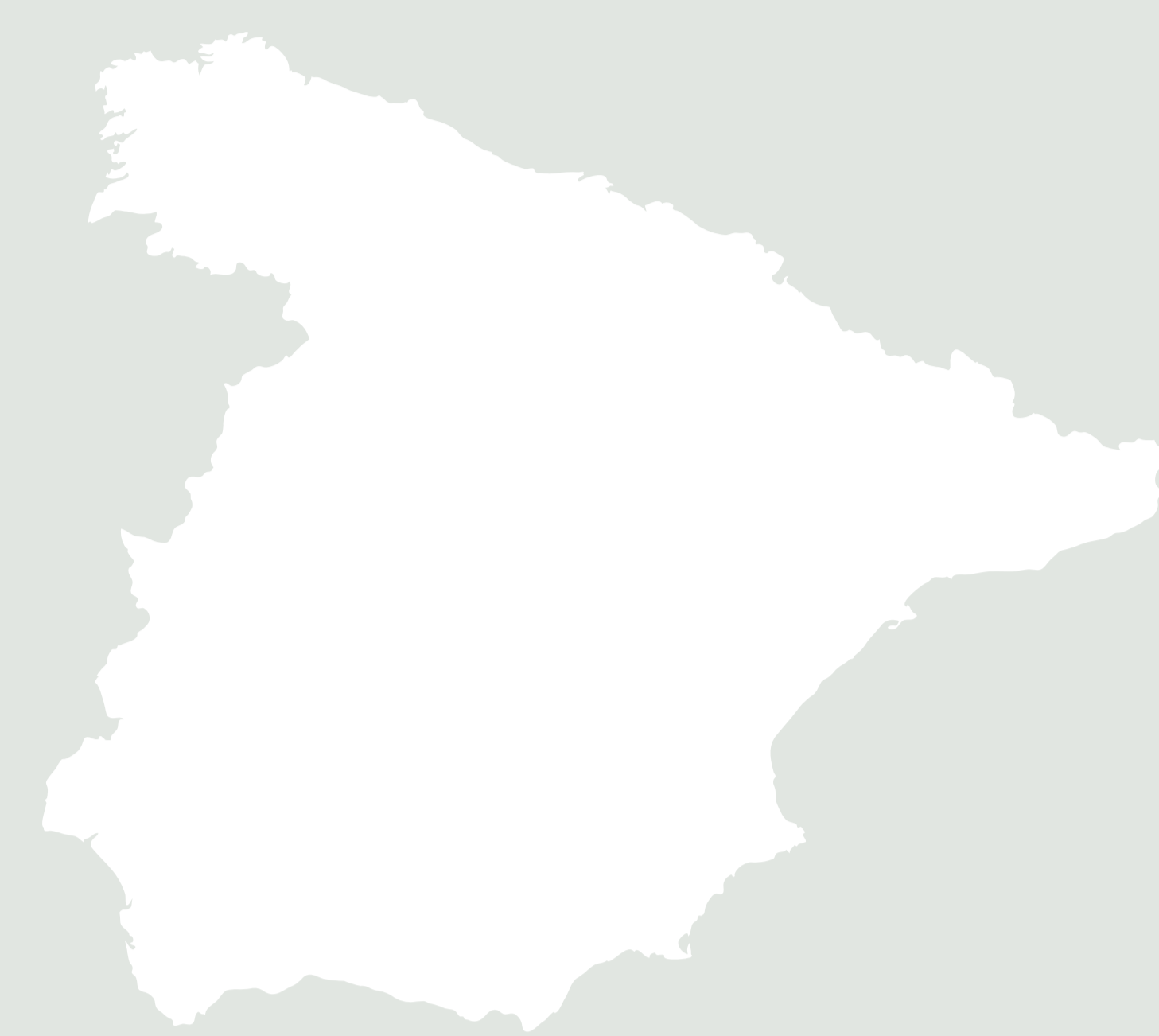


Banco de España

La Supervisión bancaria microprudencial está **integrada en el Banco de España**, una institución con una larga historia.

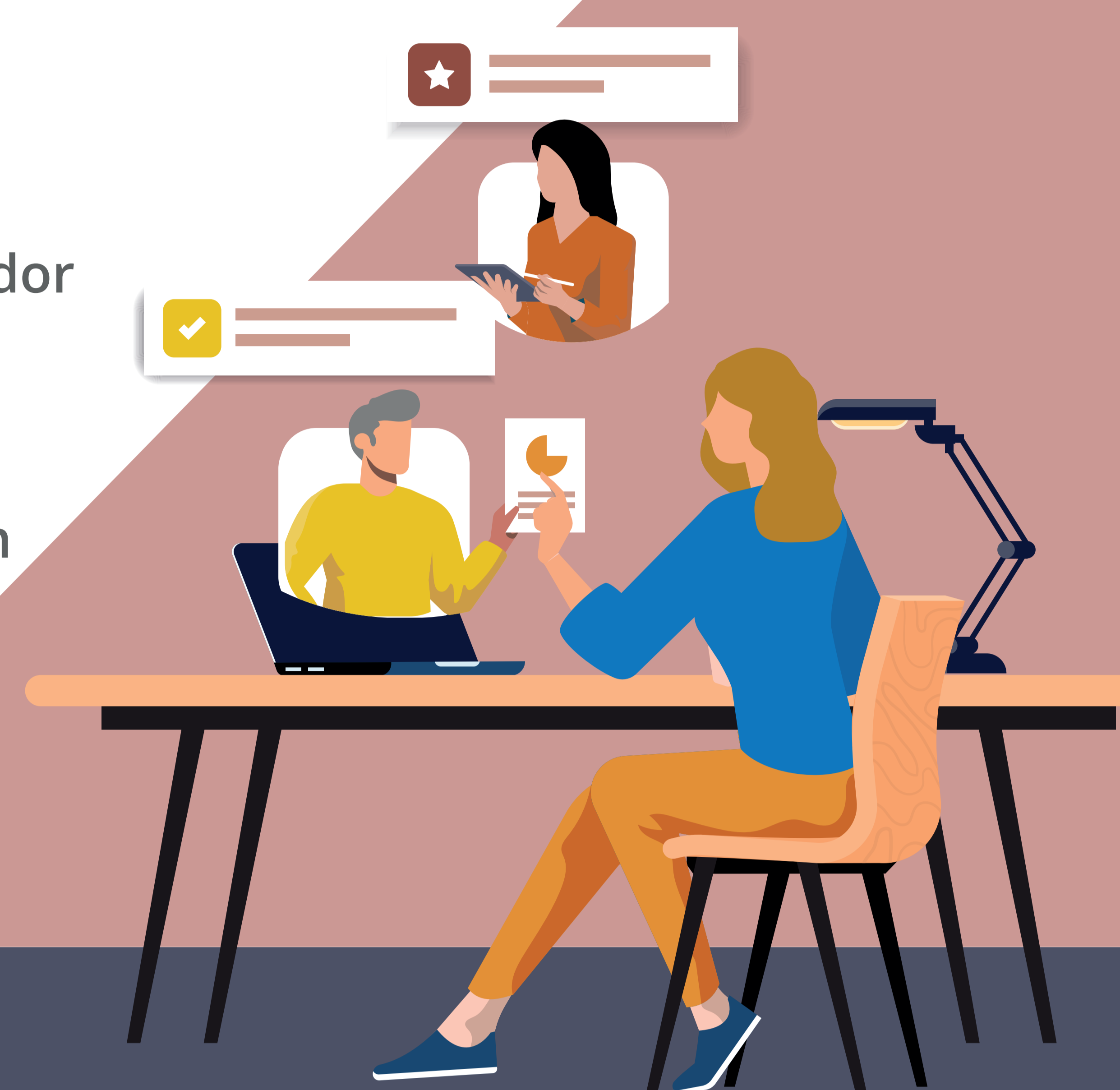
Más de 550 empleados se dedican a las actividades microprudenciales.

El Banco de España también es responsable de otras actividades de supervisión fuera del ámbito microprudencial, como prevención del blanqueo de capitales, política macroprudencial, protección de los consumidores, proveedores de servicios de pago o infraestructuras del mercado financiero.



Algunos hitos históricos

- 2014** Creación del MUS con la contribución de alrededor de 100 personas del Banco de España
- 1971** Se otorgan competencias supervisoras sobre las cajas de ahorros y las cooperativas de crédito, que se extienden a todas las entidades de crédito en 1988
- 1795** Fundación del Banco Nacional de San Carlos, antecesor del Banco de España



Enfoque supervisor en el Banco de España

Supervisión bancaria microprudencial basada en el riesgo siguiendo **las directrices y el plan de trabajo del MUS**.

Estructura organizativa y actividades de la DG de Supervisión **adaptadas al MUS**.

Supervisión de entidades y áreas que no son competencia del MUS, con una estructura y un plan de trabajo específicos.

Actividades supervisoras alineadas con los objetivos del **Plan Estratégico del Banco de España**.

Nuestra contribución al MUS

- Participación importante en los equipos conjuntos de supervisión para entidades significativas.
- Contribución notable a la supervisión *in situ*: 20 inspecciones y 12 investigaciones de modelos internos en 2022.
- Supervisión directa de 56 entidades menos significativas españolas.
- Participación en las funciones horizontales y las pruebas de resistencia del MUS.
- Participación en las evaluaciones de idoneidad y de autorizaciones.
- Participación en las redes del MUS y otras estructuras de trabajo colaborativo.
- Labor asesora para apoyar a los representantes del Banco de España en los órganos rectores del MUS.

10
entidades
significativas

Alrededor de **130**
empleados trabajan en los equipos
conjuntos de supervisión

