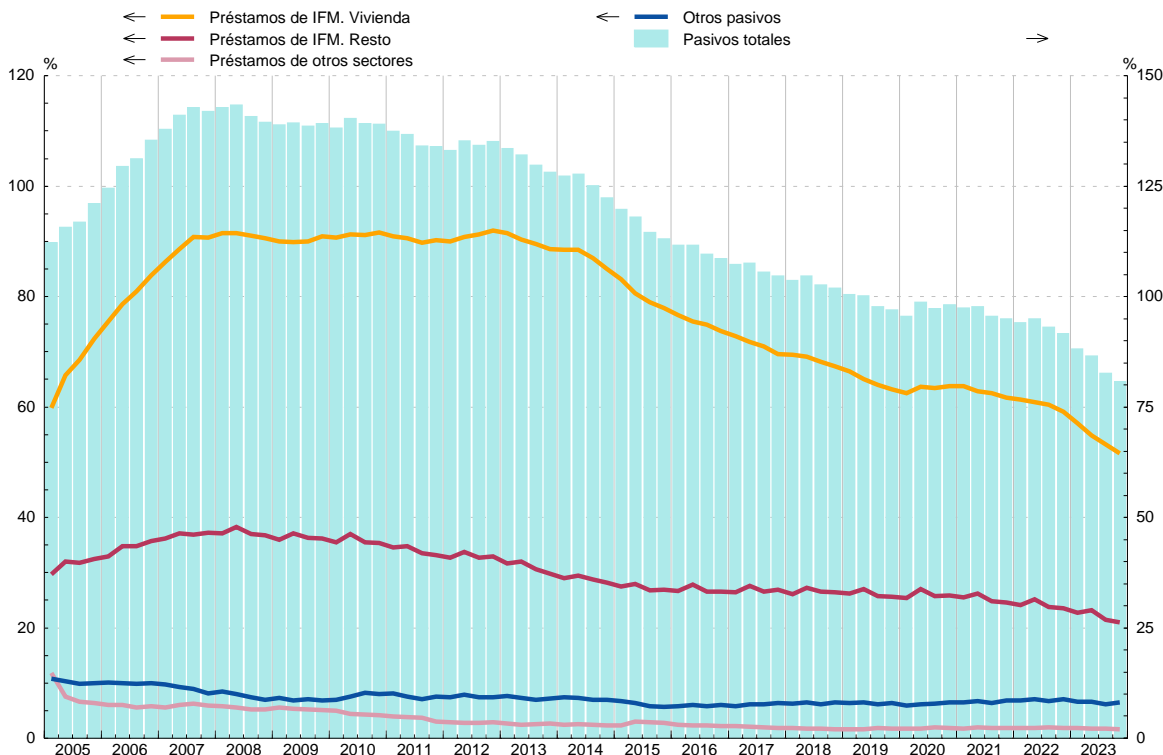


Millones de euros (col.1 a 9) y % (col.10 a 15)

	Pasivos									Pasivos (% s/RBD, acumulado 4 tr.)					
	Total Del cual:	Por instrumentos						Por sector deudor		Total 10= 11+15	Préstamos			Otros pasivos 15	
		A largo plazo 2	Préstamos del cual: de IFM					Otros pasivos 7	Hogares 8		ISFLSH 9	Total 11	del cual: de IFM		
			Total 4=5+6	Vivienda 5	Resto 6	Total 13+14	Vivien- da 13						Resto 14		
															Resto 14
1=3+7	3	4=5+6	5	6	7	8	9	10= 11+15	11	13+14	13	14	15		
19	757 599	675 348	707 588	694 094	493 568	200 526	50 011	751 878	5 722	97,0	90,6	88,8	63,2	25,7	6,4
20	750 380	669 301	700 387	686 048	487 855	198 193	49 993	744 419	5 961	98,1	91,6	89,7	63,8	25,9	6,5
21	758 978	671 616	704 211	689 459	493 146	196 313	54 768	753 551	5 427	95,0	88,1	86,3	61,7	24,6	6,9
22	762 848	668 842	703 633	688 141	492 425	195 716	59 215	757 701	5 147	91,7	84,6	82,7	59,2	23,5	7,1
23	745 112	648 930	685 361	670 878	476 847	194 031	59 750	739 939	5 172	80,7	74,2	72,6	51,6	21,0	6,5
20 /	750 579	673 039	703 841	690 285	491 160	199 125	46 738	744 866	5 713	95,5	89,6	87,8	62,5	25,3	5,9
II	757 305	670 920	709 763	696 106	488 615	207 492	47 542	751 389	5 916	98,7	92,5	90,7	63,7	27,0	6,2
III	749 070	670 547	700 649	685 790	487 772	198 018	48 421	743 018	6 052	97,3	91,0	89,1	63,4	25,7	6,3
IV	750 380	669 301	700 387	686 048	487 855	198 193	49 993	744 419	5 961	98,1	91,6	89,7	63,8	25,9	6,5
21 /	747 051	667 880	697 642	684 210	488 594	195 616	49 409	741 194	5 857	97,5	91,0	89,3	63,7	25,5	6,4
II	763 866	672 388	711 597	696 144	491 343	204 802	52 269	758 172	5 694	97,7	91,0	89,0	62,8	26,2	6,7
III	752 600	671 779	702 700	687 651	491 814	195 836	49 900	747 020	5 580	95,6	89,2	87,3	62,4	24,9	6,3
IV	758 978	671 616	704 211	689 459	493 146	196 313	54 768	753 551	5 427	95,0	88,1	86,3	61,7	24,6	6,9
22 /	758 974	672 345	703 992	689 113	494 854	194 258	54 982	753 591	5 383	94,0	87,2	85,4	61,3	24,1	6,8
II	774 428	674 658	717 118	701 564	496 515	205 049	57 310	769 094	5 334	94,9	87,9	86,0	60,9	25,1	7,0
III	763 417	674 343	707 967	691 503	496 187	195 316	55 450	758 056	5 361	93,0	86,3	84,3	60,5	23,8	6,8
IV	762 848	668 842	703 633	688 141	492 425	195 716	59 215	757 701	5 147	91,7	84,6	82,7	59,2	23,5	7,1
23 /	751 853	661 595	695 780	680 389	486 762	193 628	56 072	746 735	5 118	88,1	81,6	79,8	57,1	22,7	6,6
II	761 741	657 822	703 459	687 948	483 224	204 724	58 282	756 711	5 030	86,5	79,9	78,1	54,9	23,2	6,6
III	744 386	653 852	688 929	673 659	480 039	193 621	55 457	739 155	5 231	82,6	76,4	74,7	53,3	21,5	6,2
IV	745 112	648 930	685 361	670 878	476 847	194 031	59 750	739 939	5 172	80,7	74,2	72,6	51,6	21,0	6,5

PASIVOS
Porcentaje sobre RBD (acumulado 4 tr.)



FUENTE: CFEE (BE).