

2. PRINCIPALES INDICADORES ECONÓMICOS

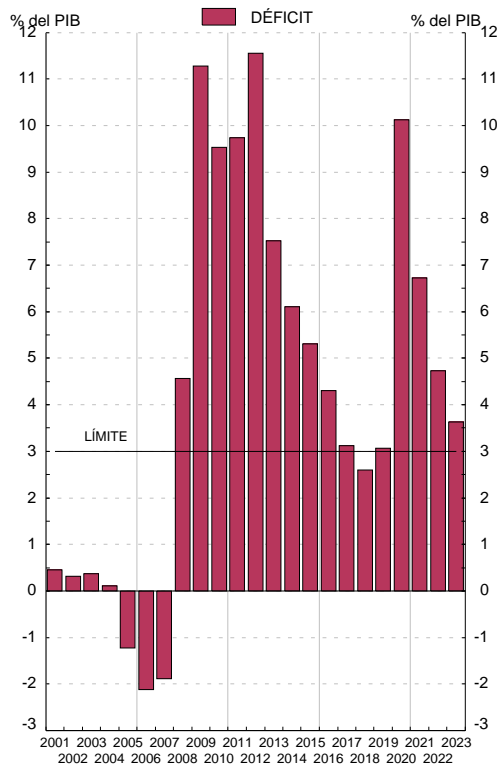
2.9 Déficit y deuda (pasivos) de las Administraciones Públicas (a)

Notificaciones enviadas a la Comisión Europea

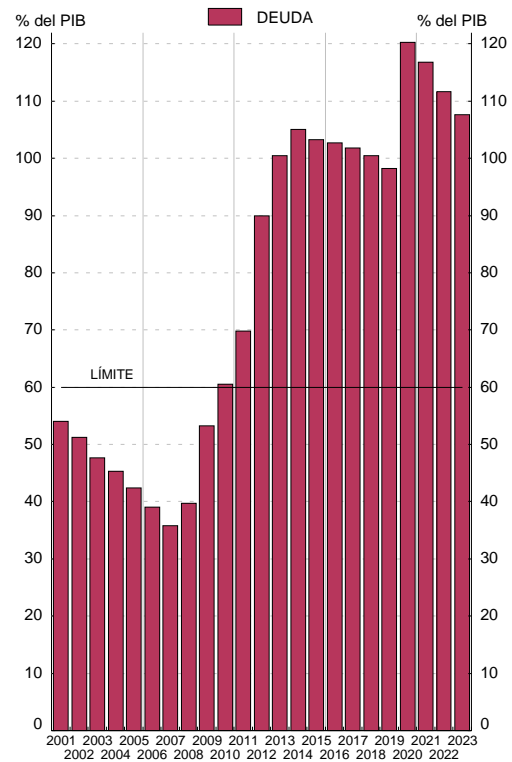
Millones de euros y porcentaje

	Déficit	Deuda	PIB pm	Déficit % del PIB	Deuda % del PIB	Diferencia respecto a valores de referencia	
						6=4-3 puntos	7=5-60 puntos
	1	2	3	4	5		
01	3 189	378 883	700 993	0,5	54,0	-2,5	-6,0
02	2 374	384 145	749 552	0,3	51,2	-2,7	-8,8
03	3 009	382 775	802 266	0,4	47,7	-2,6	-12,3
04	941	389 888	859 437	0,1	45,4	-2,9	-14,6
05	-11 421	393 479	927 357	-1,2	42,4	-4,2	-17,6
06	-21 322	392 132	1 003 823	-2,1	39,1	-5,1	-20,9
07	-20 287	384 662	1 075 539	-1,9	35,8	-4,9	-24,2
08	50 731	440 621	1 109 541	4,6	39,7	1,6	-20,3
09	120 576	569 535	1 069 323	11,3	53,3	8,3	-6,7
10	102 193	649 153	1 072 709	9,5	60,5	6,5	0,5
11	103 606	743 043	1 063 763	9,7	69,9	6,7	9,9
12	119 100	927 813	1 031 104	11,6	90,0	8,6	30,0
13	76 838	1 025 655	1 020 677	7,5	100,5	4,5	40,5
14	63 097	1 084 846	1 032 608	6,1	105,1	3,1	45,1
15	57 235	1 113 661	1 078 092	5,3	103,3	2,3	43,3
16	47 893	1 145 050	1 114 420	4,3	102,7	1,3	42,7
17	36 228	1 183 412	1 162 492	3,1	101,8	0,1	41,8
18	31 224	1 208 861	1 203 859	2,6	100,4	-0,4	40,4
19	38 116	1 223 355	1 245 513	3,1	98,2	0,1	38,2
20	113 199	1 345 786	1 119 010	10,1	120,3	7,1	60,3
21	82 262	1 428 133	1 222 290	6,7	116,8	3,7	56,8
22	63 736	1 502 799	1 346 377	4,7	111,6	1,7	51,6
23	P 53 159	1 573 754	1 461 889	3,6	107,7	0,6	47,7

DÉFICIT PDE



DEUDA PDE



Fuentes: Déficit: Ministerio de Hacienda y Administraciones Públicas; Deuda: Banco de España; PIB pm: Instituto Nacional de Estadística.

a. Los datos recogidos en este cuadro corresponden a los que las autoridades españolas envían a la Comisión Europea dos veces al año (antes del 1 de abril y antes del 1 de octubre) en el marco del Protocolo sobre Déficit Excesivo / Pacto de Estabilidad y Crecimiento (Reglamento 479/2009, revisado por el Reglamento 679/2010; Resolución 97/C 236/01; Reglamento 1466/97 revisado por el Reglamento 1055/2005 y Reglamento 1467/97 revisado por el Reglamento 1056/2005). Los datos corresponden al cuestionario enviado a finales de marzo de 2024 (Véanse también los cuadros 11.3 y 11.12 a 11.13).