

## CONOCE EL BANCO DE ESPAÑA

### MÁS DE DOS SIGLOS DE HISTORIA

La historia del Banco de España se remonta al 2 de junio de 1782, con la fundación del Banco Nacional de San Carlos. En 1829 se crea el Banco Español de San Fernando, que se fusiona con el Banco de Isabel II en 1847.

El Banco Español de San Fernando se rebautiza con el nombre de Banco de España en 1856. El Decreto-ley de 1874 concede al Banco de España el monopolio de emisión de billetes en todo el territorio nacional, ofreciéndose la opción a los bancos que hasta el momento disfrutaban de ese privilegio de permanecer como bancos comerciales, sin facultad de imprimir billetes, o de integrarse en la red de sucursales del Banco de España.

La Ley de Ordenación Bancaria de 1921 confía al Banco de España la inspección de la banca privada y establece un tipo de interés preferente para las operaciones de redescuento con otros bancos.

En 1962, la Ley de Ordenación de Crédito y la Banca reconoce al Banco de España la competencia para ejecutar la política monetaria. Con la llegada de la democracia, el Banco completa su configuración como banco central, plenamente responsable de la política monetaria y de la supervisión del sistema bancario, primero, con la Ley de Órganos Rectores, de 1980 y, más tarde, con la Ley de Autonomía, de 1994.

### EL BANCO DE ESPAÑA Y EL EUROSISTEMA

El 1 de enero de 1999, el Banco de España, junto con los bancos centrales de los Estados miembros de la Unión Europea (UE) que adoptaron el euro como moneda única, transfirió sus competencias en materia de política monetaria al Eurosistema, autoridad monetaria de la zona del euro. Las decisiones de política monetaria comienzan a tomarse de forma conjunta en el Consejo de Gobierno del Banco Central Europeo (BCE). Desde entonces, el Banco de España es el banco central nacional: participa en la definición y ejecución de la política monetaria, cuyo principal objetivo es la estabilidad de precios. El gobernador del Banco de España es miembro del Consejo de Gobierno del BCE.

El Eurosistema, formado por el BCE y los bancos centrales nacionales de los países que han adoptado el euro, posee el derecho exclusivo de autorizar la emisión de billetes en euros.

### EL BANCO DE ESPAÑA Y EL MECANISMO ÚNICO DE SUPERVISIÓN

La función supervisora del Banco de España ha iniciado una nueva etapa con la puesta en marcha del Mecanismo Único de Supervisión (MUS), formado por el BCE y las autoridades supervisoras de los países de la UE que participan en él, entre las que se encuentra el Banco de España. El MUS constituye el primer paso hacia la denominada «unión bancaria», que se debe completar con un mecanismo único de resolución y un sistema armonizado de garantía de depósitos.

## CONEIX EL BANC D'ESPANYA

### MÉS DE DOS SEGLES D'HISTÒRIA

La història del Banc d'Espanya es remunta al 2 de juny de 1782, amb la fundació del Banc Nacional de Sant Carles. El 1829, es crea el Banc Espanyol de Sant Ferran, que es fusiona amb el Banc d'Isabel II el 1847.

El Banc Espanyol de Sant Ferran es rebateja amb el nom de Banc d'Espanya el 1856. El Decret llei de 1874 concedeix al Banc d'Espanya el monopoli d'emissió de bitllets en tot el territori nacional, i s'ofereix als bancs que fins aquell moment gaudien d'aquest privilegi l'opció de romandre com a bancs comercials, sense facultat d'imprimir bitllets, o d'integrar-se a la xarxa de sucursals del Banc d'Espanya.

La Llei d'Ordenació Bancària de 1921 confia al Banc d'Espanya l'inspecció de la banca privada i estableix un tipus d'interès preferent per a les operacions de redescòmpte amb altres bancs.

El 1962 la Llei d'Ordenació de Crèdit i la Banca reconeix al Banc d'Espanya la competència per a executar la política monetària. Amb l'arribada de la democràcia, el Banc completa la seva configuració com a banc central, plenament responsable de la política monetària i de la supervisió del sistema bancari, primer amb la Llei d'Òrgans Rectors, de 1980, i, més tard, amb la Llei d'Autonomia, de 1994.

### EL BANC D'ESPANYA I L'EUROSISTEMA

L'1 de gener de 1999, el Banc d'Espanya, juntament amb els bancs centrals dels Estats membres de la Unió Europea (UE) que van adoptar l'euro com a moneda única, transfereixen les seves competències en matèria de política monetària a l'Eurosistema, autoritat monetària de la zona de l'euro. Les decisions de política monetària es comencen a prendre de forma conjunta al Consell de Govern del Banc Central Europeu (BCE). Des de llavors, el Banc d'Espanya és el banc central nacional: participa en la definició i execució de la política monetària, l'objectiu principal de la qual és l'estabilitat de preus. El Governador del Banc d'Espanya és membre del Consell de Govern del BCE.

L'Eurosistema, format pel BCE i els bancs centrals nacionals dels països que han adoptat l'euro, té el dret exclusiu d'autoritzar l'emissió de bitllets d'euros.

### EL BANC D'ESPANYA I EL MECANISME ÚNIC DE SUPERVISIÓ

La funció supervisora del Banc d'Espanya ha iniciat una nova etapa amb la posada en marxa del Mecanisme Únic de Supervisió (MUS), format pel BCE i les autoritats supervisoras dels països de la UE que hi participen, entre les quals es troba el Banc d'Espanya. El MUS constitueix el primer pas cap a l'anomenada «unió bancària», que s'ha de completar amb un mecanisme únic de resolució i un sistema harmonitzat de garantia de dipòsits.



## EL BANCO DE ESPAÑA EN PALMA MÁS CERCA DEL CIUDADANO

## EL BANC D'ESPANYA A PALMA MÉS A PROP DEL CIUTADÀ



SUCURSAL DE PALMA  
c/ Sant Bartomeu, 16  
07001 Palma  
Tel.: 971 725 950  
Fax: 971 722 807  
sucursal.palma@bde.es

SUCURSAL DE PALMA  
Carrer Sant Bartomeu, 16  
07001 Palma  
Tel.: 971 725 950  
Fax: 971 722 807  
sucursal.palma@bde.es

## HISTORIA DEL BANCO DE ESPAÑA EN PALMA

La sucursal de Palma nace en 1874, como consecuencia del Decreto-ley de 19 de marzo, por el que se concede al Banco de España el monopolio de emisión de billetes en todo el territorio nacional. La apertura es resultado de la absorción del Banco Balear, cuya Junta de Gobierno, al perder el privilegio de imprimir billetes, acuerda integrarse en la red del Banco de España.

En tanto finaliza la construcción del nuevo edificio iniciada por el Banco Balear, según proyecto del arquitecto D. Miguel Rigo Clar, la sucursal se establece provisionalmente en una casa alquilada en la plaza de Santa Eulalia.

En 1880 finaliza la construcción del nuevo edificio de la calle San Bartolomé y tiene lugar la compra de este por el Banco de España a la Comisión Liquidadora del Banco Balear.

## HISTÒRIA DEL BANC D'ESPANYA A PALMA

La sucursal de Palma neix en 1874, a conseqüència del Decret llei de 19 de març, pel qual es concedeix al Banc d'Espanya el monopoli d'emissió de bitllets en tot el territori nacional. L'obertura és resultat de l'absorció del Banc Balear, la Junta de Govern del qual, en perdre el privilegi d'imprimir bitllets, acorda integrar-se en la xarxa del Banc d'Espanya.

En tant finalitza la construcció del nou edifici iniciada pel Banc Balear, segons projecte de l'arquitecte D. Miguel Rigo Clar, la sucursal s'estableix provisionalment en una casa llogada en la plaça de Santa Eulalia.

En 1880 finalitza la construcció del nou edifici del carrer Sant Bartolomeu i té lloc la compra del mateix pel Banc d'Espanya a la Comissió Liquidadora del Banc Balear.

## EL EDIFICIO DEL BANCO DE ESPAÑA EN PALMA

Se trata del edificio propiedad del Banco de España de mayor antigüedad. La escritura de compraventa del solar donde se ubica la sucursal de Palma se firma el 29 de mayo de 1880, por un importe de 312.750 pesetas.

El edificio, aislado por los cuatro frentes, es de corte helénico. La puerta está enmarcada por un orden de pilastras jónicas, sobre altos pedestales. Un balcón corrido sobre las ménsulas descansa en el ala central.

En los años 1934-1939 se llevan a cabo, bajo la dirección del arquitecto del Banco D. Juan de Zavala, una serie de trabajos de reforma destinados a mejorar la distribución interior, que era muy deficiente.

En julio de 1991, el arquitecto D. Ángel García de Jalón Lastra elabora un proyecto de renovación de las oficinas, que da lugar a su configuración actual.

En marzo de 1994, el edificio fue declarado bien de interés cultural, con categoría de monumento, por Decreto 30/1994 de la Comunidad Autónoma de las Islas Baleares.

## L'EDIFICI DEL BANC D'ESPANYA A PALMA

Es tracta de l'edifici propietat del Banc d'Espanya de major antigüitat. L'escriptura de compravenda del solar on se situa la sucursal de Palma se signa el 29 de maig de 1880, per import de 312.750 pessetes.

L'edifici, aïllat pels quatre fronts, és de tall hel·lènic. La porta esta enmarcada per un ordre de pilastres jòniques, sobre alts pedestals. Una balconada correguda sobre les mènsules descansa en l'ala central.

Els anys 1934 a 1939 es duen a terme, sota la direcció de l'arquitecte del Banc Juan de Zavala, una sèrie de treballs de reforma destinats a millorar la distribució interior, que era molt deficient.

Al juliol de 1991, l'arquitecte Ángel García de Jalón Lastra elabora un projecte de renovació de les oficiles que dona lloc a la seva configuració actual.

En març de 1994 l'edifici es declara Bé d'Interès Cultural, amb categoria de monument, per Decret 30/1994 de la Comunitat Autònoma de les Illes Balears.

## SERVICIOS AL CIUDADANO

El Banco de España desarrolla sus funciones a través de sus centros de trabajo, ubicados en Madrid y en una red de sucursales repartidas por toda la geografía nacional.

La sucursal del Banco de España en Palma opera con entidades de crédito y ofrece, entre otros, los siguientes servicios al público: recogida de billetes y monedas falsos, canje de billetes deteriorados, suscripción de deuda pública, solicitud de información de la Central de Información de Riesgos y presentación ante el Departamento de Conducta de Entidades de quejas y consultas relativas a los servicios bancarios que prestan las entidades de crédito.

Otros servicios e información de interés están a disposición del ciudadano en el sitio web del Banco de España ([www.bde.es](http://www.bde.es)).

## SERVEIS AL CIUTADÀ

El Banc d'Espanya desenvolupa les seves funcions a través dels seus centres de treball, ubicats a Madrid i en una xarxa de sucursals repartides per tota la geografia nacional.

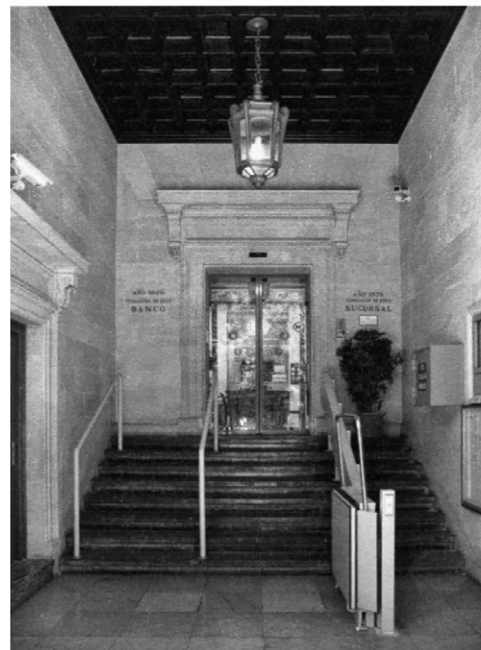
La sucursal del Banc d'Espanya a Palma opera amb entitats de crèdit i ofereix, entre d'altres, els següents serveis al públic: recollida de bitllets i monedes falsos, bescanvi de bitllets deteriorats, subscripció de deute públic, sol·licitud d'informació de la Central d'Informació de Riscos i presentació davant el Departament de Conducta d'Entitats de queixes i consultes relatives als serveis bancaris que presten les entitats de crèdit.

Altres serveis i informació d'interès estan a disposició del ciutadà a la pàgina web del Banc d'Espanya ([www.bde.es](http://www.bde.es)).

Patio de operaciones.  
Pati d'operacions.



Zaguán.  
Entada principal.



Fachada principal.  
Façada principal.



Dirección.  
Direcció.



Sala de visitas.  
Sala de visites.

